

ИЗМЕНЕНИЯ в RSTC.Smeta версия 6.4

1. **Фундаментальная база** с учетом изменений и добавлений материалов на 1 июля 2017 года.

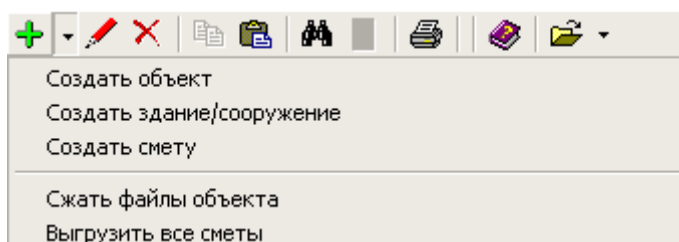
2. При расчете локальной сметы и формировании выходного документа ПТМ для транспорта мусора формируется автоматически по следующим правилам:

- в основном ПТМ встречается расценка, где встречается разборка и обоснование Ж2-30-50-10
- после основного ПТМ автоматически добавляется ПТМ с обоснованием Ж2-30-50-10-8 и в наименование ПТМ добавляется «Транспорт мусора».

Если таких ПТМ в смете несколько, то и дополнительных ПТМ с транспортом мусора будет несколько. Общего ПТМ с транспортом мусора не будет.

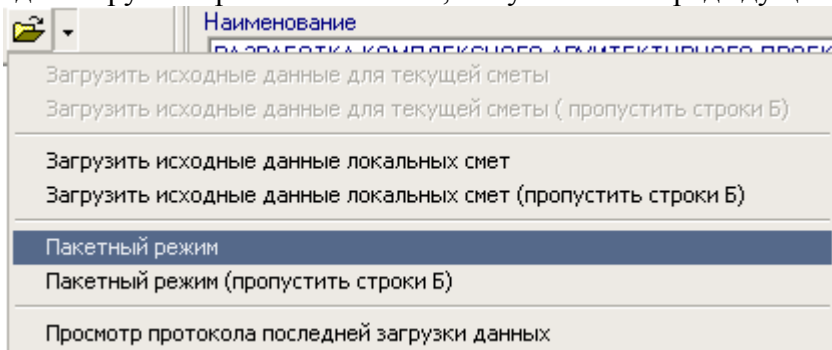
Необходимо пересчитать все локальные сметы.

Для этого можно выполнить следующие действия:



- выгрузить все сметы

- пакетный режим (пройдет загрузка и расчет всех смет, полученных в предыдущем пункте)



3. Добавлена новая выходная форма Z0 «Справка ресурсов (материалы, изделия, конструкции) по объекту». Формируется на уровне объекта, содержит информацию о ресурсах (материалах, изделиях и конструкциях), в том числе и ресурсы, которые сметчик указал в данном объекте. Приведем пример самой формы.

№ П/П	ОБОСНОВАНИЕ	НАИМЕНОВАНИЕ МАТЕРИАЛОВ, ИЗДЕЛИЙ, КОНСТРУКЦИЙ	ЕД.ИЗМ.	СТРОКА ТИПА Б	СТРОКА ТИПА С
1	2	3	4	5	6
1	582821-644-Г	СТОИМОСТЬ ПЕРЕМЫЧКИ 2ПП25-8-1	ШТ	Z12-113	Z12-113
2	583521-1-В	ВОЗВРАТНАЯ СТОИМОСТЬ БЛОКОВ ФБС24.3.6	ШТ	Z5-101	Z5-101
3	583521-16-В	ВОЗВРАТНАЯ СТОИМОСТЬ БЛОКОВ ФБС9.3.6	ШТ	Z5-101	Z5-101
4	583521-17	БЛОК СТЕНЫ ПОДВАЛА ФБС9.4.6 Б1.016.1-1 ВЫП.1	ШТ		Z5-101,Z7-404,Z11-415
5	583521-2	БЛОК СТЕНЫ ПОДВАЛА ФБС24.4.6 Б1.016.1-1 ВЫП.1	ШТ		Z5-101
6	583521-37	БЛОК СТЕНЫ ПОДВАЛА ФБС 9.4.6 (M150) W2 Б1.016.1-1 ВЫП.00	ШТ		Z5-304
7	583521-4	БЛОК СТЕНЫ ПОДВАЛА ФБС24.6.6 Б1.016.1-1 ВЫП.1	ШТ		Z2-202,Z2-204
8	583521-7	БЛОК СТЕНЫ ПОДВАЛА ФБС12.4.6 Б1.016.1-1 ВЫП.1	ШТ		Z5-101
9	583521-9	БЛОК СТЕНЫ ПОДВАЛА ФБС12.6.6 Б1.016.1-1 ВЫП.1	ШТ		Z2-202,Z2-204
10	585321-П340	ПЛИТА ПЕРЕКРЫТИЯ КОЛОДЦЕВ ПП10-1 3.900.1-14 ВЫП. 1	ШТ		Z10-445,Z11-418,Z11-420,Z11-424,Z11-426
11	585321-П341	ПЛИТА ПЕРЕКРЫТИЯ КОЛОДЦЕВ ПП10-2 3.900.1-14 ВЫП. 1	ШТ		Z3-107,Z3-108,Z4-106,Z5-101
12	СФЛ-СВ-300*	СТОИМОСТЬ ФЛАНЦА СВОБОДНОГО Д=300ММ	ШТ	Z2-202,Z2-204	Z2-202,Z2-204
13	СЦЕН-315-ОП	СТОИМОСТЬ НЕПОДВИЖНОЙ ОПОРЫ ПЭ100 sdr17 Д=315ММ	ШТ	Z2-204	Z2-204
14	СЦЕН-ВТ-160*	СТОИМОСТЬ ВТУЛКИ ПЭ100 sdr17 Д=160ММ L=300ММ	ШТ	Z2-202,Z2-204	Z2-202,Z2-204

В графе 5 – указывается номер здания/сооружения и номер сметы, где находится описание того или иного ресурса (строка типа «Б»).

Первая буква Z – означает, что смета относится к зданию/сооружению, а буква О - к объекту.

Красным цветом выделены ресурсы, которые описаны строкой типа «Б» в нескольких сметах.

В графе 6 – указывается номер здания/сооружения и номер сметы, где встречается тот или иной ресурс.

4. Добавлена новая выходная форма Z1 «Анализ ресурсов типа «Б» (ресурсы проектировщика) по объекту». Формируется на уровне объекта. Аналогична Z1 будет и форма Z2 «Логические ошибки ресурсов типа Б (ресурсы проектировщика) по объекту» с точки зрения логики, в ней только ошибочные ресурсы (отмеченные в форме Z1 красным цветом).

№ П/П	ОБОСНОВАНИЕ	НАИМЕНОВАНИЕ МАТЕРИАЛОВ, ИЗДЕЛИЙ, КОНСТРУКЦИЙ	ЕД. ИЗМ.	НОМЕР СМЕТЫ	ДАННЫЕ ИЗ СТРОКИ ТИПА Б			ДАННЫЕ ИЗ БАЗЫ ОБЪЕКТА		
					ОПРЕД.	СТОИМОСТЬ, РУБ	ТРАНСПОРТ, РУБ	ОПРЕД.	СТОИМОСТЬ, РУБ	ТРАНСПОРТ, РУБ
1	2	3	4	5	6	7	8	9	10	11
1	0205-1-411	ВОЗВРАТ СТОИМОСТИ AL ОТХОДОВ (КАБЕЛЬ)	Т	Z7-401	18	323.45		18	323.45	6.47
2	103-13800-TP	СТОИМОСТЬ КОНТРОЛЬНОЙ ТРУБКИ	М	Z6-310	13	4.76		13	4.76	0.17
3	201-77000-K	СТОИМОСТЬ М/К ОПОР	Т	Z6-310	37	1575.91		37	1575.91	41.76
4	582821-644-Г	СТОИМОСТЬ ПЕРЕМЫЧКИ 2ПП25-8-1	ШТ	Z12-113	16	32.21		16	32.21	2.78
5	583521-1-B	ВОЗВРАТНАЯ СТОИМОСТЬ БЛОКОВ ФБС24.3.6	ШТ	Z5-101	18	34.22		18	34.22	0.68
6	583521-16-B	ВОЗВРАТНАЯ СТОИМОСТЬ БЛОКОВ ФБС9.3.6	ШТ	Z5-101	18	13.79		18	13.79	0.28
7	585321-П355-1	СТОИМ.Ж/Б КОЛЕЦ КО-8		Z8-405	16	21.32		16	21.32	1.84
8	585321-П355-7	КОЛЬЦО ОПОРНОЕ КО7	ШТ	Z5-304	16	21.32		16	21.32	1.84
9	585321-П355-B	ВОЗВРАТНАЯ СТОИМОСТЬ КОЛЕЦ КО7	ШТ	Z5-101	18	21.32		18	21.32	0.43
10	585321-П355-Д	СТОИМОСТЬ КОЛЕЦ КО-7	ШТ	Z5-101	16	21.32		16	21.32	1.84
11	585521-A001-B	ВОЗВРАТНАЯ СТОИМОСТЬ КОЛЕЦ КС7-3	ШТ	Z5-101	18	15.89		18	15.89	0.32
12	585521-A002-Д	СТОИМОСТЬ КОЛЬЦА КС7-9	ШТ	Z5-101	16	30.25		16	30.25	2.61
13	585521-A002-K	КОЛЬЦО СТЕНОВОЕ КС7.9	ШТ	Z5-304	16	30.25		16	30.25	2.61
14	585521-A004	КОЛЬЦО КС10.6 КС10.6 3.900.1-14 ВЫП.1	Т	Z11-418	12	28.99		12	28.99	0.65
15	585521-A004	КОЛЬЦО КС10.6 КС10.6 3.900.1-14 ВЫП.1	Т	Z11-420	12	28.99		12	28.99	0.65
16	585521-A004	КОЛЬЦО КС10.6 КС10.6 3.900.1-14 ВЫП.1	Т	Z11-424	12	28.99		12	28.99	0.65
17	585521-A004	КОЛЬЦО КС10.6 КС10.6 3.900.1-14 ВЫП.1	Т	Z11-426	12	28.99		12	28.99	0.65
18	C201-76300-1C	СТОИМОСТЬ М-К КРОНШТЕЙНА ДЛЯ СВЕТОФОРОВ	Т	Z11-415	37	2901.02		37	2901.02	76.88
19	C201-76300-1C	СТОИМОСТЬ М-К КРОНШТЕЙНА ДЛЯ СВЕТОФОРОВ	Т	Z11-416	37	2901.02		37	2901.02	76.88
20	C201-76300-1C*	СТОИМОСТЬ М-К КРОНШТЕЙНА ДЛЯ СВЕТОФОРОВ	Т	Z11-417	13	2901.02		37	2901.02	76.88
21	C201-76300-1C*	СТОИМОСТЬ М-К КРОНШТЕЙНА ДЛЯ СВЕТОФОРОВ	Т	Z11-419	13	2901.02		37	2901.02	76.88
22	C201-76300-1C*	СТОИМОСТЬ М-К КРОНШТЕЙНА ДЛЯ СВЕТОФОРОВ	Т	Z11-423	13	2901.02		37	2901.02	76.88
23	C201-76300-1C*	СТОИМОСТЬ М-К КРОНШТЕЙНА ДЛЯ СВЕТОФОРОВ	Т	Z11-425	13	2901.02		37	2901.02	76.88
24	СЦЕН-КОЛ-300**	СТОИМОСТЬ КОЛЬЦА РЕЗИНОВОГО УПЛОТНИТЕЛЬНОГО ДЛЯ Ж/Б ТРУБЫ	ШТ	Z2-202	58	1.81				
25	СЦЕН-КОЛ-300**	СТОИМОСТЬ КОЛЬЦА РЕЗИНОВОГО УПЛОТНИТЕЛЬНОГО ДЛЯ Ж/Б ТРУБЫ	ШТ	Z3-207	58	1.81				

В графах 6 – 8 – указывается информация из описания ресурса (строка типа «Б»), в графах 9 – 11 – указывается информация из базы объекта по данному ресурсу.

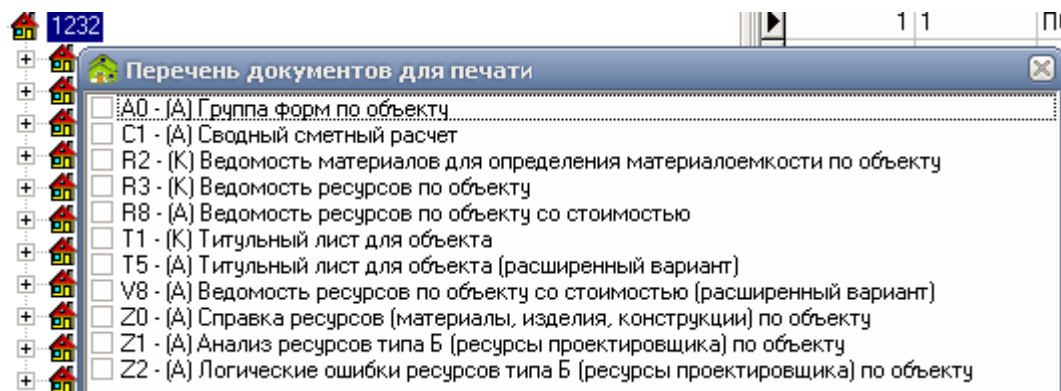
Если ресурс обозначен красным цветом и не отмечен другими символами – это говорит о том, что описание данного ресурса встречается в нескольких сметах и оно везде одинаковое.

Если ресурс обозначен красным цветом и отмечен символом «*» – это говорит о том, что описание данного ресурса (определитель, стоимость или транспорт) отличается от того, что находится в базе объекта (будет выделено синим цветом).

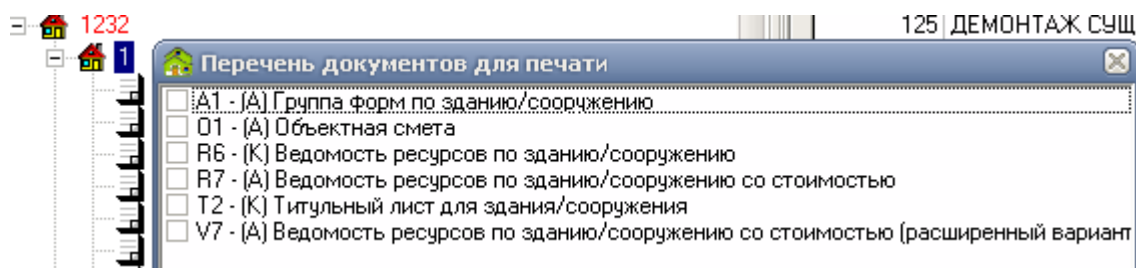
Если ресурс обозначен красным цветом и отмечен символами «**» – это говорит о том, что описание данного ресурса (определитель, стоимость или транспорт), есть, а в базе объекта его нет (будет выделено синим цветом).

5. Добавлена возможность формирования группы выходных документов на здание/сооружение и объект.

При выборе документов для печати в «Архиве объектов» добавлена форма «А0 – группа форм по объекту» на уровне объекта.

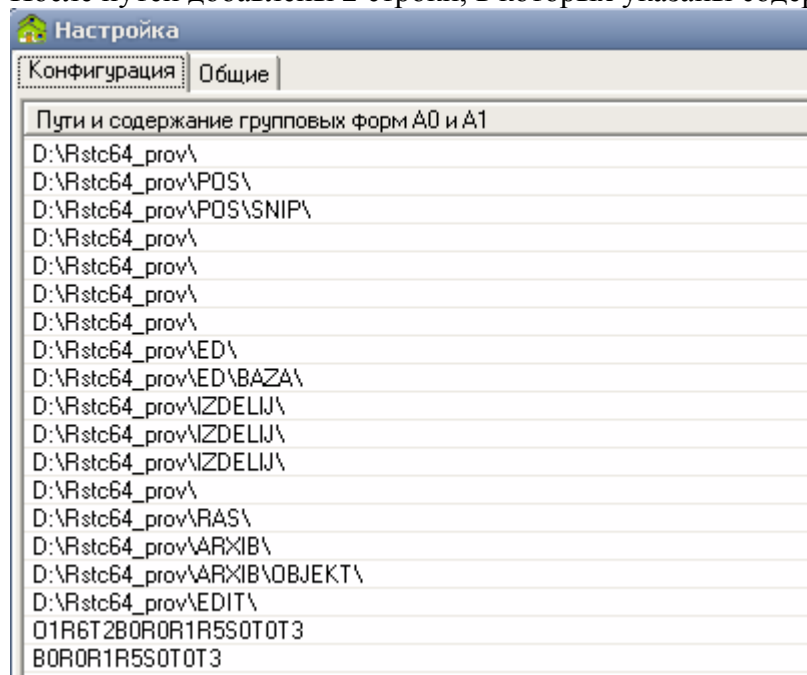


И форма «А1– группа форм по зданию/сооружению» на уровне здания/сооружения



Посмотреть и откорректировать выходные документы для группы форм А0 и А1 можно в пункте меню «Сервис»-> «Конфигурация» (строки 18 и 19).

После путей добавлены 2 строки, в которых указаны содержания групповых форм А0 и А1.

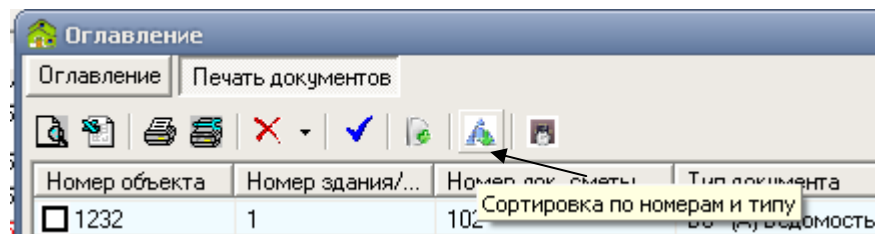


В строке 18 находится перечень выходных форм, доступных на уровне объекта, по умолчанию указаны следующие формы: O1R6T2B0R0R1R5S0T0T3 (все буквы латинские).

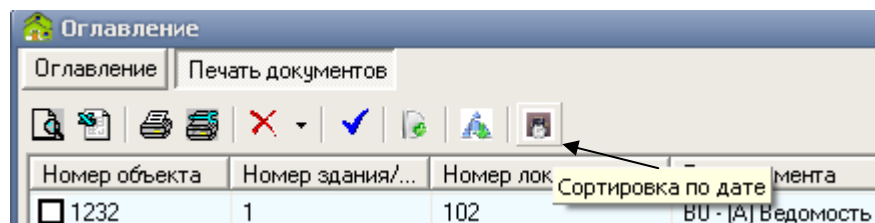
Допускается указывать формы, как для здания/сооружения (O1R6T2), так и для локальной сметы (B0R0R1R5S0T0T3).

В строке 19 находится перечень выходных форм, доступных на уровне здания/сооружения, по умолчанию указаны следующие формы: B0R0R1R5S0T0T3 (все буквы латинские).

В меню «Архив объектов» закладка «Печать» добавлены 2 кнопки:



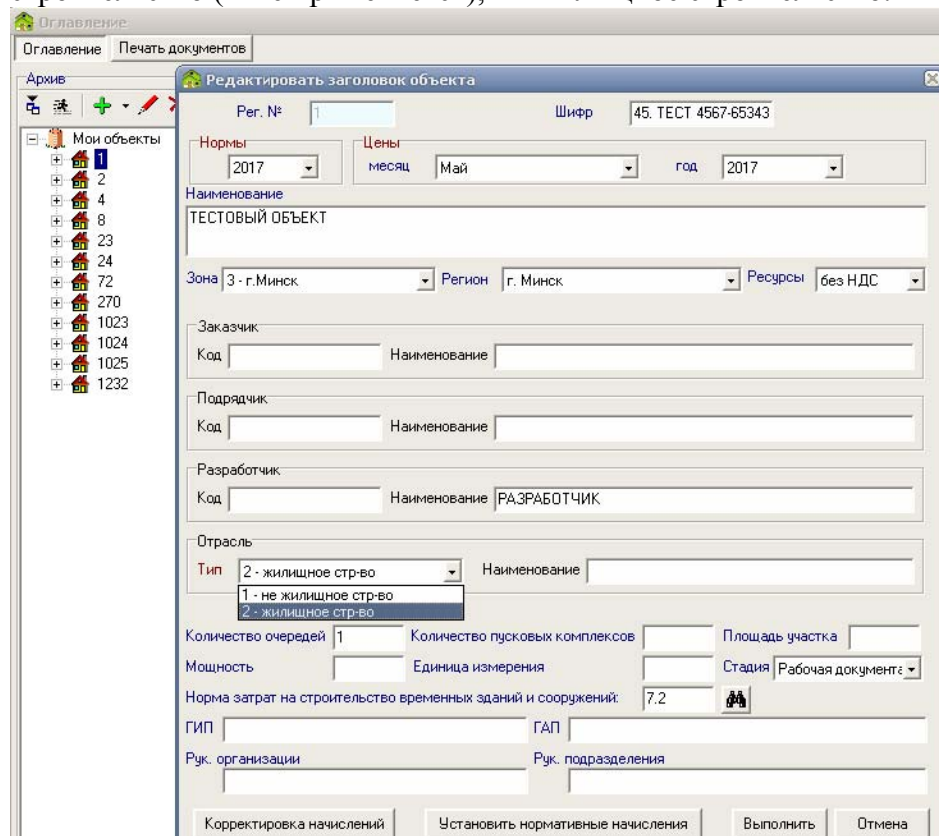
102 - сортировка по номеру объекта, номеру здания/сооружения, номеру локальной сметы и типу документа



102 - сортировка по дате расчета

6. При расчете локальных смет учтен коэффициент к нормам общехозяйственных и общепроизводственных расходов, утвержденных постановлением Минстройархитектуры от 30.12.2016 №32, определенным с учетом коэффициента, приведенного в п.3 Таблицы 4.1, применяемый при строительстве (реконструкции) жилья и реконструкции объектов под жилые помещения в соответствии с п.9 ст.202 Налогового кодекса Республики Беларусь.

При редактировании или корректировки заголовка объекта добавлено поле Тип, где 1- не жилищное строительство (К не применяется), 2- жилищное строительство.



С 1 июля данный коэффициент будет публиковаться в республиканской базе текущих цен таблица 4.1. Посмотреть данный К можно «База данных» -> «Справочник тарифов/коэффициентов»

Козфф. к плановой	Козфф. к средн.	Козфф. к дополнител.	Коррект. коэфф. к цене человека-часа рабочих-строителей (постановление МАиС N5 от 12.03.2013)	Козфф. к ОХР и ОПР для жилищного строит.
0.99	0.99	0.99	1	0.93
1	1	1	1	
1	1	1	1	
0.97	0.98	0.98	1	
1	1	1	1	

Информация для пользователей:

Учитывая объем внесенных корректировок, будем признательны за Ваши замечания и предложения (тел. 287-81-27).