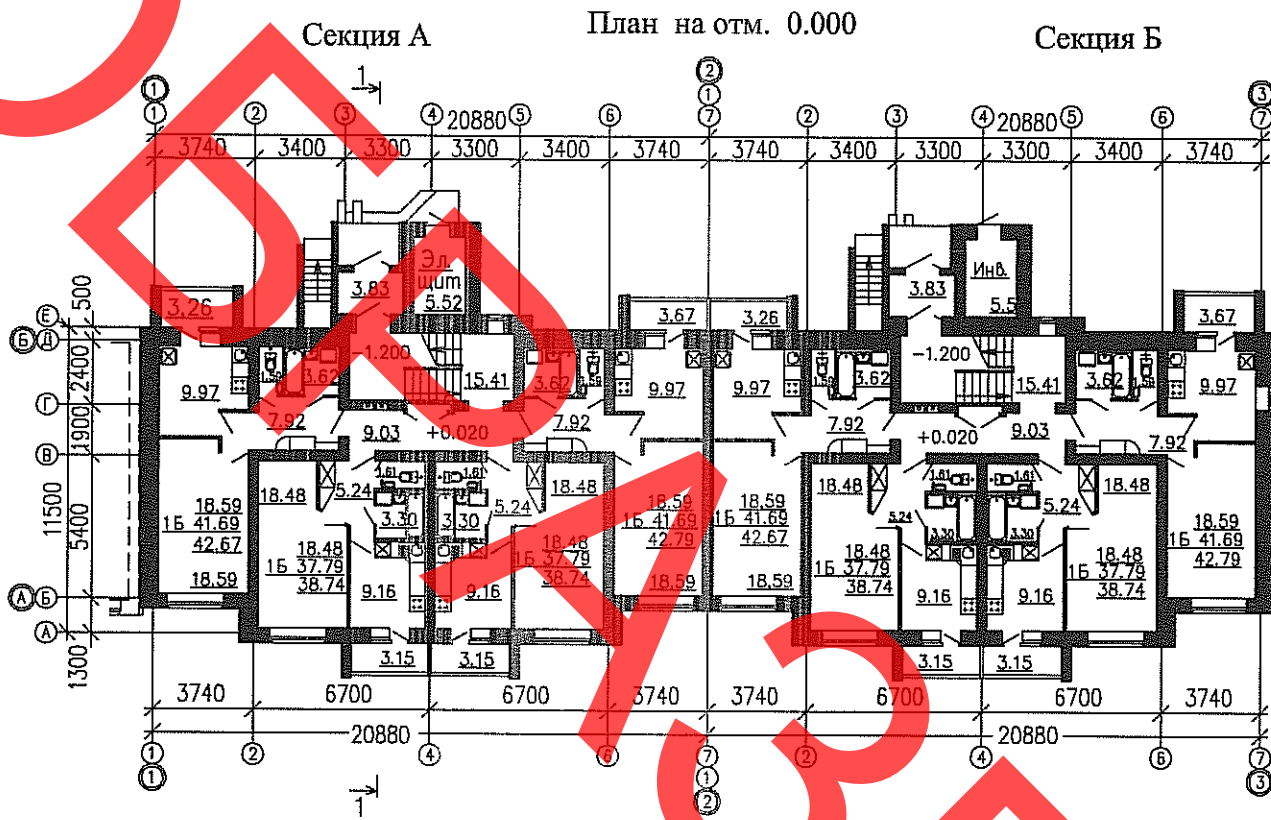
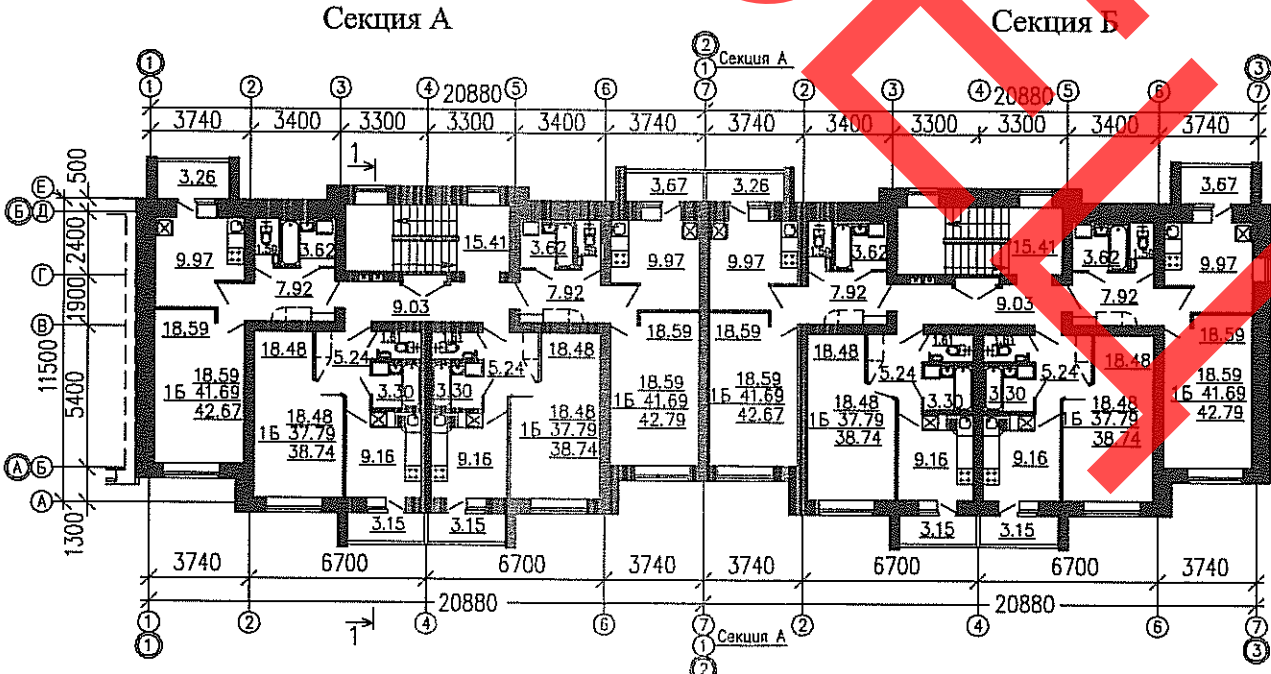


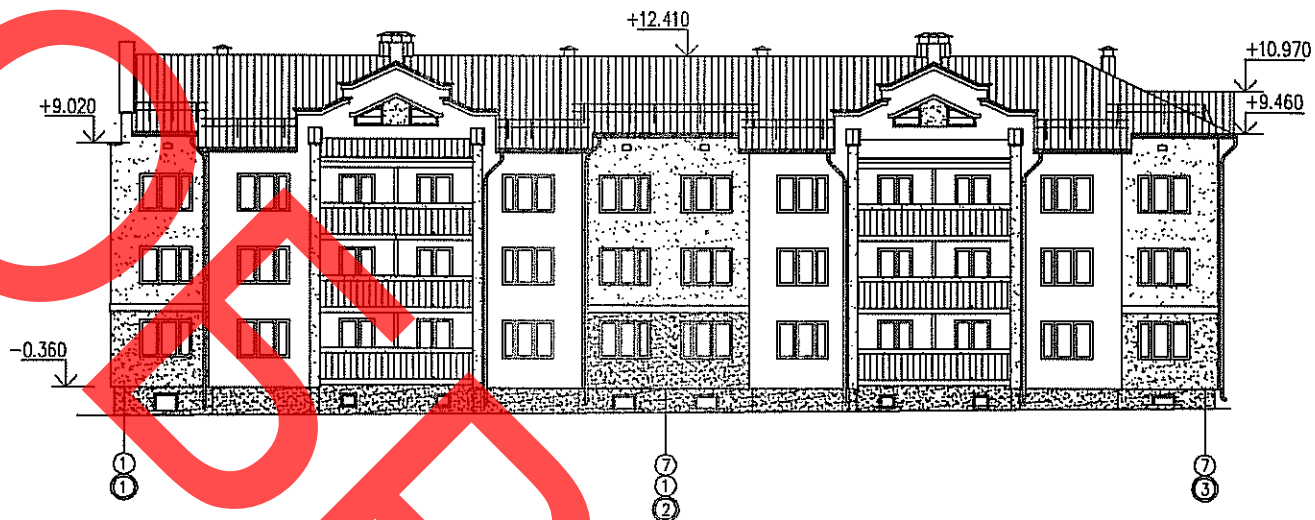
РЕСПУБЛИКА БЕЛАРУСЬ	СТРОИТЕЛЬНЫЙ КАТАЛОГ Часть 2 предприятия, здания и сооружения	193.12-21
РУП Минсктиппроект	24-х квартирный жилой дом социального назначения в г. Ивье, ул. К. Маркса	Типовой проект
2013		На 6-ти страницах Страница 1



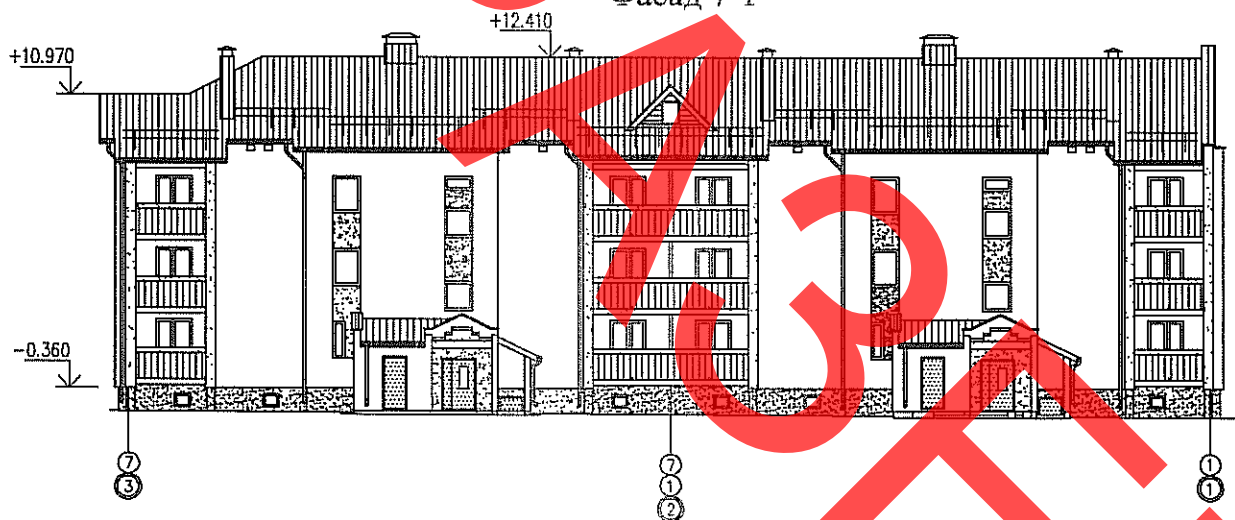
План типового этажа



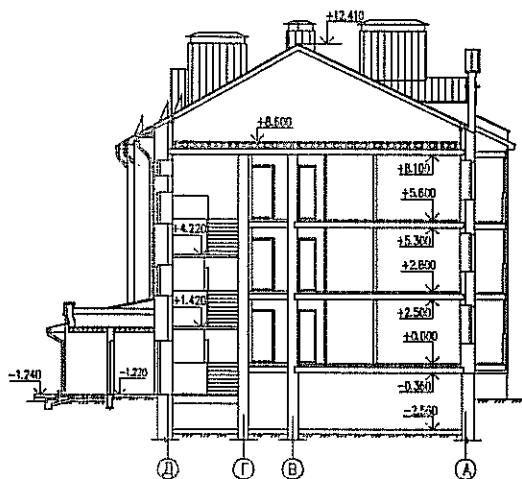
Фасад 1-7



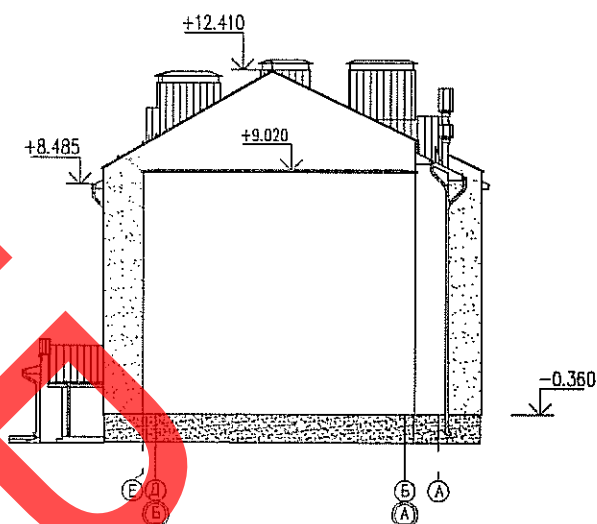
Фасад 7-1



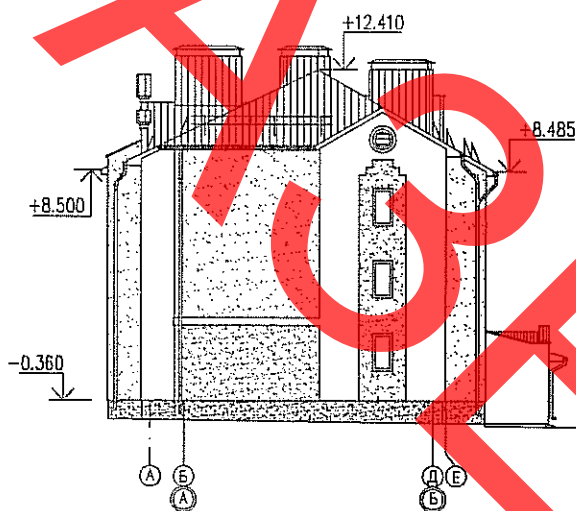
Разрез 1-1



Фасад Е-А



Фасад А-Е



ОСНОВНЫЕ ТЕХНИКО-ЭКОНОМИЧЕСКИЕ ПОКАЗАТЕЛИ

Наименование показателей	Ед. изм.	Всего	Площадь, м ²	
			жилых комнат	общая квартиры
Этажность	этаж	3		
Число секций	секция	2		
Число квартир, в т.ч.:	шт.	24		
Однокомнатная 1Б	шт.	12	18,48	38,74
Однокомнатная 1Б	шт.	6	18,59	42,79
Однокомнатная 1Б	шт.	6	18,59	42,67

24-х квартирный жилой дом социального назначения в г. Ивье, ул. К. Маркса	193.12-21	Страница 4
ОБЛАСТЬ ПРИМЕНЕНИЯ		
КЛИМАТИЧЕСКИЕ РАЙОНЫ И ПОДРАЙОНЫ – II в РАСЧЕТНАЯ ТЕМПЕРАТУРА НАРУЖНОГО ВОЗДУХА – минус 22 °С НОРМАТИВНОЕ ЗНАЧЕНИЕ ВЕТРОВОГО ДАВЛЕНИЯ – 0,23 кПа НОРМАТИВНОЕ ЗНАЧЕНИЕ ВЕСА СНЕГОВОГО ПОКРОВА - 1,2 кПа СТЕПЕНЬ ОГНЕСТОЙКОСТИ – IV по ТКП45-2.02-142-2011	КЛАСС ЗДАНИЯ ПО ПОКАЗАТЕЛЮ УДЕЛЬНОГО РАСХОДА ТЕПЛОВОЙ ЭНЕРГИИ НА ОТОПЛЕНИЕ И ВЕНТИЛЯЦИЮ – В по изменению N 1 ТКП 45-2.04-196-2010 ИНЖЕНЕРНО-ГЕОЛОГИЧЕСКИЕ УСЛОВИЯ – суглинков моренный, супесь моренная ОРИЕНТАЦИЯ – север-юг.	
ИНЖЕНЕРНОЕ ОБЕСПЕЧЕНИЕ		
ВОДОСНАБЖЕНИЕ – хозяйственно-питьевой водопровод от наружной сети ГОРЯЧЕЕ ВОДОСНАБЖЕНИЕ – централизованное КАНАЛИЗАЦИЯ – хозяйственно-бытовая в наружную сеть ОТОПЛЕНИЕ – центральное	ВЕНТИЛЯЦИЯ – с естественным побуждением ЭЛЕКТРОСНАБЖЕНИЕ – от внешней сети, напряжение 220В ГАЗОСНАБЖЕНИЕ – от наружных сетей СВЯЗЬ И СИГНАЛИЗАЦИЯ – радиофикация, телефикация, пожарная сигнализация автономными пожарными извещателями	
ОСНАЩЕНИЕ ЗДАНИЯ		
Газовые плиты, мойки, умывальники, ванны, унитазы		
СТРОИТЕЛЬНЫЕ КОНСТРУКЦИИ И ИЗДЕЛИЯ		
Фундаменты – из сборных железобетонных плит по серии Б1.012.1-2.08 в1 Стены подвала – из бетонных блоков по серии Б1.016.1-1, вып. 1.98. Стены наружные – – несущие – трехслойные из силикатного утолщенного рядового пустотелого кирпича марки СУР-150/35 СТВ 1228-2000 толщ. 380 мм с утеплителем из пенополистирольных плит ППТ-15-А СТВ 1437-2004 толщ.150 мм с вентилируемой воздушной прослойкой и с облицовкой силикатным утолщенным лицевым пустотелым кирпичом СУЛ-150/50 СТВ 1228-2000 толщиной 120 мм. – ненесущие – продольные из блоков газосиликатных кл.В1.5, D400, F35 по СТВ 1117-98 категории 2 (на клею) толщ.400 мм с облицовкой силикатным утолщенным лицевым кирпичом СУЛ-150/50 СТВ 1228-2000 толщиной 120мм. Стены внутренние - из силикатного кирпича СУР-150/35 по СТВ 1228-2000 Перемычки – сборные железобетонные по серии Б 1.038.1-1. Перекрытие – сборные ж/б плиты по серии Б 1.041.1-3.08 Окна – по СТВ 939-93 или по СТВ 1108-98. Двери – деревянные и стальные по СТВ 1138-98, СТВ 1394-2003. Полы – из линолеума, керамической плитки, бетонные. Чердак – холодный. Кровля – скатная, покрытие – листы профилированные с трапециевидным очертанием гофра НС-35х1000х0,6 мм с полимерным покрытием в заводских условиях (СТВ 1382-2003).		

24-х квартирный жилой дом социального назначения в г. Ивье, ул. К. Маркса		193.12-21	Страница 5
ОТДЕЛКА			
НАРУЖНАЯ – облицовка лицевым силикатным кирпичом СТБ 1228-2000, с фрагментами покраски фасадной краской по грунту за 2 раза.			
ВНУТРЕННЯЯ – шпатлёвка за 2 раза, акриловая покраска, оклейка обоями, облицовка низа стен керамической плиткой.			
ТЕХНИКО-ЭКОНОМИЧЕСКИЕ ДАННЫЕ И ПОКАЗАТЕЛИ		Всего	Удельные показатели на расчетную единицу
Расчетная единица – 1 м ² общей площади здания		1142,98	
ТЕХНИЧЕСКИЕ ХАРАКТЕРИСТИКИ			
Площадь, м ²	застройки	560,45	
	общая квартир	977,64	
Строительный объем жилого здания, м ³		5603,01	5,73
СТОИМОСТЬ СТРОИТЕЛЬСТВА			
Сметная стоимость жилого дома (тыс. руб.)	общий		9 373 493
	в том числе	строительно-монтажных работ	7762055
		оборудование	25945
МАТЕРИАЛОЁМКОСТЬ			
Цемент, т (удельные показатели, кг)	всего	171,52	150
	приведённый к М400	171,52	150
Сталь, т (удельные показатели, кг)	всего	21,74	19,02
	приведённый к классу А240 и ст.3	21,74	19,02
Бетон и железобетон, м ³	всего	334,56	0,292
	в том числе сборный	286,25	0,25
Мелкоштучный кладочный материал, м ³		1123,67	
Лесоматериалы, приведённые к круглому лесу, м ³		46,02	
РЕСУРСЫ НА ЭКСПЛУАТАЦИОННЫЕ НУЖДЫ			
Расход воды	холодной	расчетный, м ³ /сут	8,64
	горячей	расчетный, м ³ /сут	5,76
Канализационные стоки, расчетный расход, м ³ /сут		14,40	
Расход тепла	всего	расчетный, МДж	773,7
	в том числе на отопление	расчетный, МДж	234,0
Потребная электрическая мощность, кВт		45,6	
Расход электроэнергии годовой, МВт·ч		145,92	
Расход газа на ж.дом с учетом коэф. одновременности, м3/ч		6,73	
ДОПОЛНИТЕЛЬНЫЕ ДАННЫЕ			
Сметная документация составлена в текущих ценах на 1 декабря 2012 года по сводному сметному расчету. Материалоемкость и ресурсы уточнены по строительному проекту.			

24-х квартирный жилой дом социального назначения в г. Ивье, ул. К. Маркса		193.12-21	Страница 6
СОСТАВ ПРОЕКТНОЙ ДОКУМЕНТАЦИИ			
Номер альбома	Наименование альбома		
Альбом 2	Архитектурно-строительные решения		
Альбом 3	Теплоснабжение		
Альбом 4	Отопление, вентиляция		
Альбом 6	Газоснабжение внутреннее		
Альбом 8	Внутренние водопровод и канализация		
Альбом 9	Электроснабжение		
Альбом 10	Электрооборудование		
Альбом 11	Автоматизированная система контроля и учёта электроэнергии		
Альбом 13	Системы связи внутренние		
Альбом 14	Домофонная связь		
Альбом 15	Система оперативного дистанционного контроля		
Альбом 16	Пожарная сигнализация и оповещение о пожаре		
Альбом 17	Автоматизация		
Альбом 18	Смета		

АВТОР	УП «Институт Гродногражданпроект», ул.Дзержинского, 2/1, 230023, г. Гродно.
УТВЕРЖДЕНИЕ И ВВЕДЕНИЕ В ДЕЙСТВИЕ	
ЗАКЛЮЧЕНИЕ ЭКСПЕРТИЗЫ.	Экспертное заключение № 70-50/13 от 08.02.2013 (стадия «АС»)
СРОК ДЕЙСТВИЯ.	
ПОСТАВЩИК ДОКУМЕНТАЦИИ.	УП «Институт Гродногражданпроект», ул.Дзержинского, 2/1, 230023, г. Гродно.