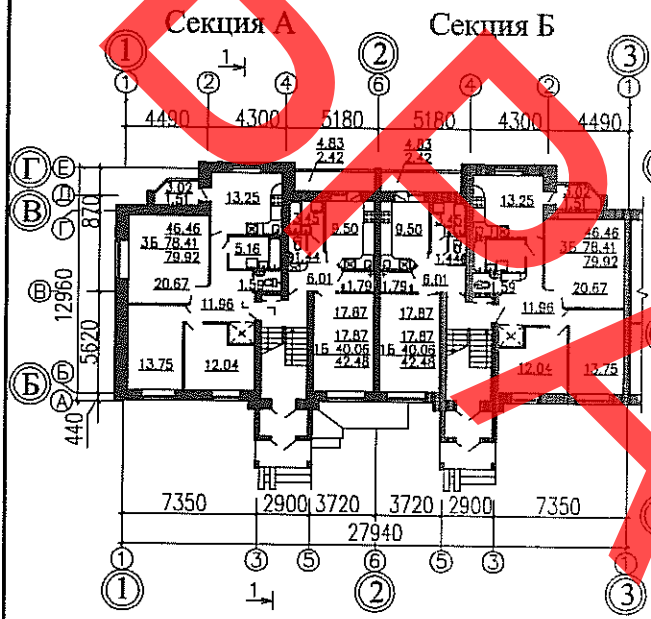
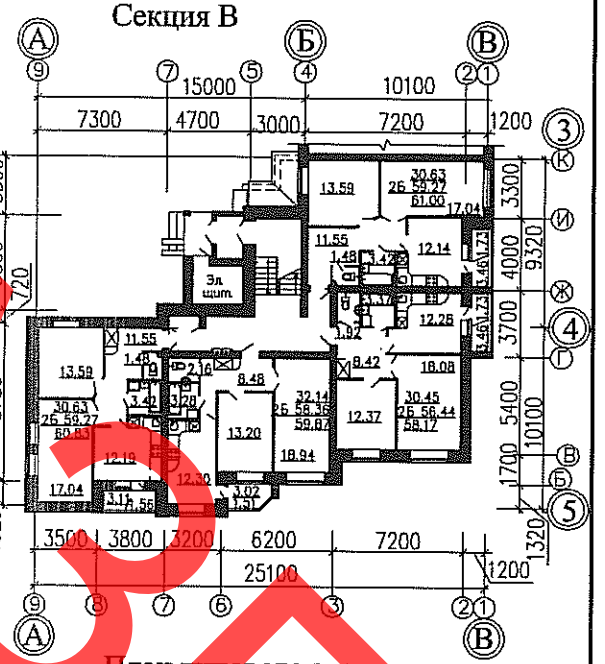


РЕСПУБЛИКА БЕЛАРУСЬ	СТРОИТЕЛЬНЫЙ КАТАЛОГ Часть 2 предприятия, здания и сооружения	11.13-15
РУП Минсктипроект	24 - квартирный жилой дом по ул. Дружная, 21 в г.п. Мир ЖСПК "МиранкаУют"	Типовой проект
2013		На 6-ти страницах Страница 1

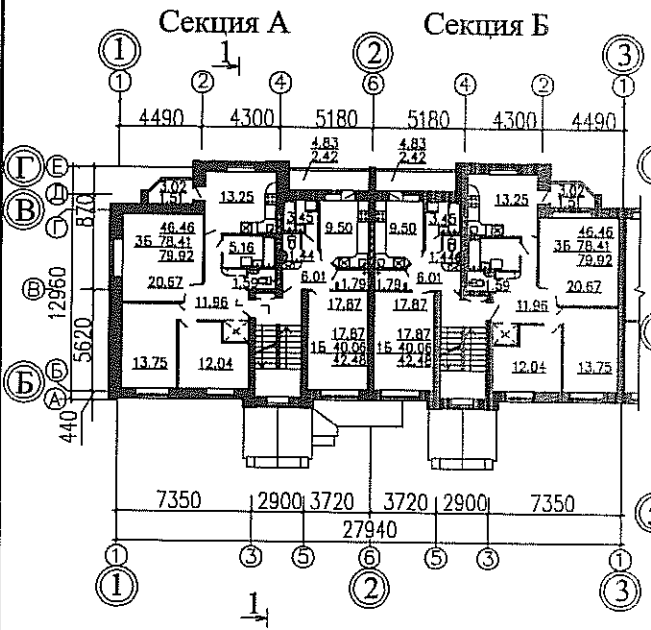
План на отм. 0.000



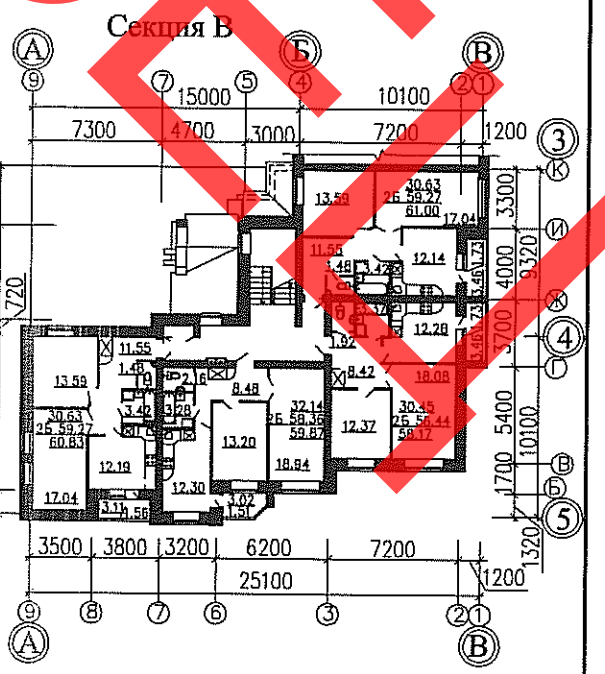
План на отм. 0.000



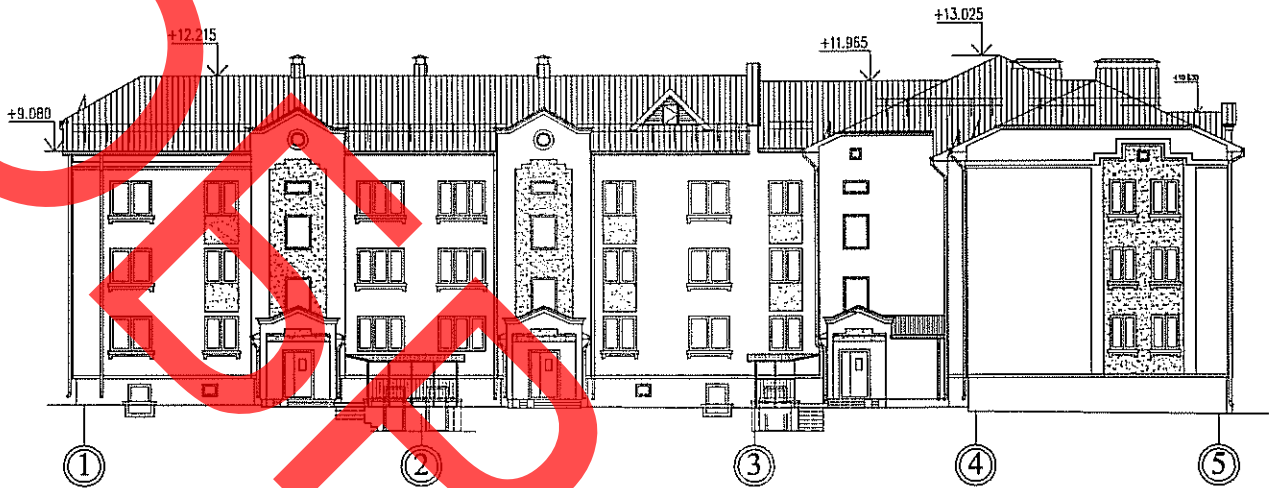
План типового этажа



План типового этажа



Фасад 1-5



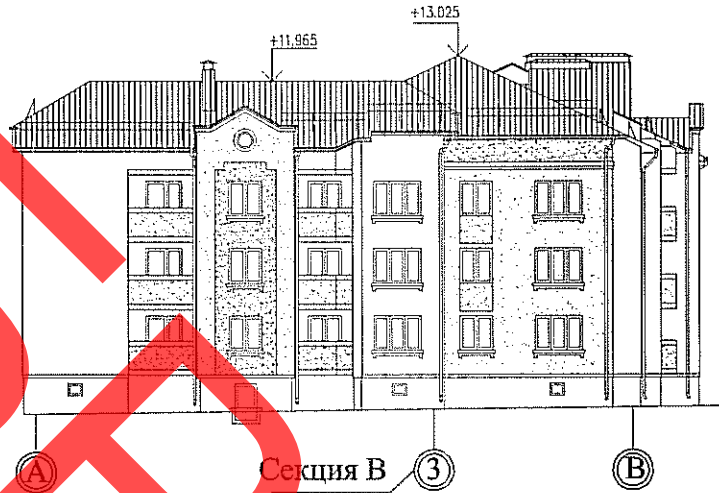
Фасад 5-1



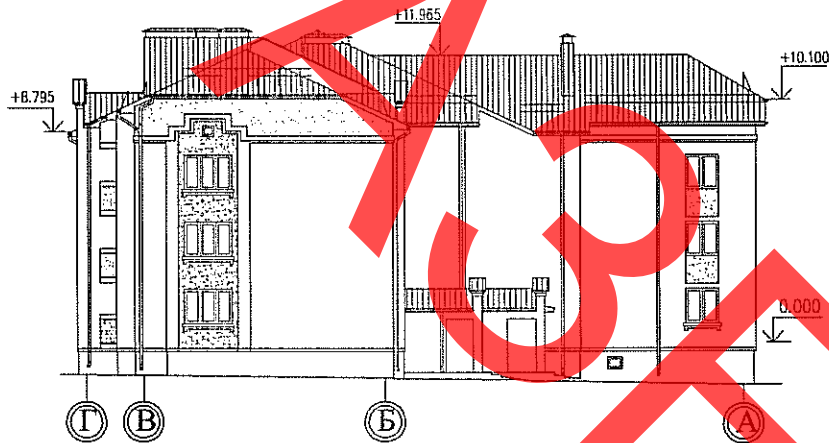
ОСНОВНЫЕ ТЕХНИКО-ЭКОНОМИЧЕСКИЕ ПОКАЗАТЕЛИ

Наименование показателей	Ед. изм.	Всего	Площадь, м ²	
			жилых комнат	общая квартиры
Этажность	этаж	3		
Число секций	секция	3		
Число квартир, в т.ч.:	шт.	24		
Однокомнатная 1Б	шт.	6	17,87	42,48
Двухкомнатная 2Б	шт.	3	30,63	61,00
Двухкомнатная 2Б	шт.	3	30,45	58,17
Двухкомнатная 2Б	шт.	3	32,14	59,87
Двухкомнатная 2Б	шт.	3	30,63	60,83
Трехкомнатная 3Б	шт.	6	46,46	79,92

Фасад А-В



Фасад Г-А



Разрез 1-1

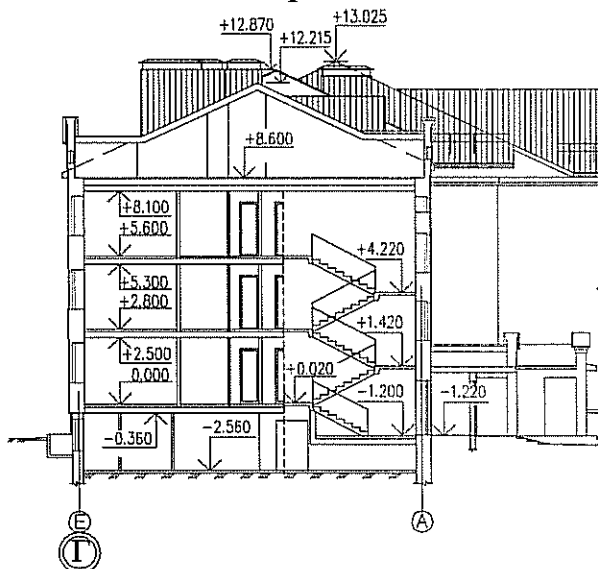
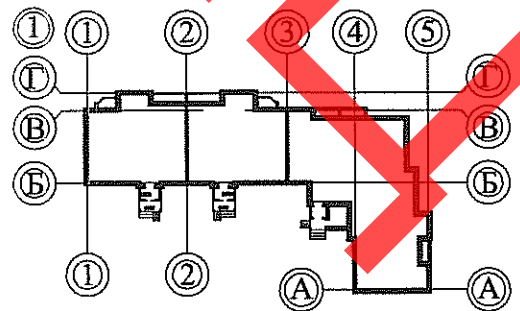


Схема компоновки

Секция А Секция Б Секция В



ОБЛАСТЬ ПРИМЕНЕНИЯ

КЛИМАТИЧЕСКИЕ РАЙОНЫ И
ПОДРАЙОНЫ – II в
РАСЧЕТНАЯ ТЕМПЕРАТУРА
НАРУЖНОГО ВОЗДУХА – минус 22 °С
НОРМАТИВНОЕ ЗНАЧЕНИЕ
ВЕТРОВОГО ДАВЛЕНИЯ – 0,23 кПа
НОРМАТИВНОЕ ЗНАЧЕНИЕ ВЕСА
СНЕГОВОГО ПОКРОВА - 1,2 кПа
СТЕПЕНЬ ОГНЕСТОЙКОСТИ – IV
по ТКП45-2.02-142-2010

КЛАСС ЗДАНИЯ ПО ПОКАЗАТЕЛЮ УДЕЛЬНОГО РАСХОДА ТЕПЛОВОЙ ЭНЕРГИИ НА ОТОПЛЕНИЕ И ВЕНТИЛЯЦИЮ - « В »
по Изменению №1 ТКП 45-2.04-96-2010
ИНЖЕНЕРНО-ГЕОЛОГИЧЕСКИЕ УСЛОВИЯ – песок средний маловлажный и пылеватый маловлажный средней прочности, песок крупный малопрочный.
ОРИЕНТАЦИЯ – север-юг

ИНЖЕНЕРНОЕ ОБЕСПЕЧЕНИЕ

ВОДОСНАБЖЕНИЕ – хозяйственно-питьевой водопровод от наружной сети.
ГОРЯЧЕЕ ВОДОСНАБЖЕНИЕ – центральное от ИТП.
КАНАЛИЗАЦИЯ – хозяйственно-бытовая в наружную сеть.
ОТОПЛЕНИЕ – от теплосети по зависимой схеме через ИТП

ВЕНТИЛЯЦИЯ – с естественным побуждением
ЭЛЕКТРОСНАБЖЕНИЕ – от проектируемой трансформаторной подстанции.
СВЯЗЬ И СИГНАЛИЗАЦИЯ – радиофикация, телефонизация, телевидение, автономная пожарная сигнализация, домофонная связь

ОСНАЩЕНИЕ ЗДАНИЯ

Газовые плиты, мойки, умывальники, ванны, унитазы

СТРОИТЕЛЬНЫЕ КОНСТРУКЦИИ И ИЗДЕЛИЯ

Фундаменты – ленточные из сборных железобетонных плит серии Б1.012.1-1.99.
Стены подвала – из бетонных блоков стен подвалов по серии Б1.016.1-1, вып. 1.98 на цементно-песчаном растворе М50, монолитные участки – из бетона кл. С8/10.
Стены наружные –
– несущие – из силикатного утолщенного рядового пустотелого кирпича СУР-150/35 СТБ 1228-2000 толщиной 380мм с утеплением из пенополистирольных плит ППТ 15-А СТБ 1437-2004 толщиной 150мм с вентилируемой воздушной прослойкой и с облицовкой силикатным утолщенным лицевым пустотелым кирпичом СУЛ-150/35 СТБ 1228-2000 толщиной 120мм.
– самонесущие – из блоков газосиликатных кл.В1.5, D400, F35 по СТБ 1117-98 категория 2 (на клею) толщиной 400 мм с облицовкой силикатным утолщенным лицевым кирпичом СУЛ-150/35 СТБ 1228-2000 толщиной 120мм и вентилируемой воздушной прослойкой.
Стены внутренние - из силикатного кирпича СУР-150/35 по СТБ 1228-2000.
Перегородки – толщиной 100 мм – из блоков ячеистых бетонов кл.В 2.5, D700, F15 по СТБ1117-98; толщиной 65 и 120мм – из кирпича керамического рядового полнотелого одинарного КРО-100/15 СТБ 1160-99.
Перемычки – по серии Б 1.038.1-1, выпуск 1- 6.
Перекрытия и покрытия – сборные ж/б плиты по серии Б1. 041.1-3.08.
Лестницы – сборные железобетонные лестничные марши по серии 1.151-6 выпуск 1 и лестничные площадки по серии 1.152.1-8 выпуск 1.
Окна – деревянные по СТБ 939-93.
Двери – деревянные и металлические по СТБ 1138-98, СТБ 1394-2003.
Полы – из линолеума, керамической плитки, бетонные.
Кровля- скатная стропильная с покрытием из профилированных листов

24 - квартирный жилой дом по ул. Дружная, 21 в г.п. Мир ЖСПК "Миранса Уют"		11.13-15	Страница 5	
ОТДЕЛКА				
НАРУЖНАЯ – цоколь – окраска паропроницаемыми атмосферостойкими красками, соответствующими применяемой системе утепления;				
– стены – облицовка силикатным лицевым утолщенным кирпичом с расшивкой швов, тип шва выпуклый. Отдельные участки наружных стен окрашиваются фасадными красками;				
ВНУТРЕННЯЯ – улучшенная штукатурка, шпатлевка, оклейка обоями, облицовка керамической плиткой, акриловая покраска, известковая побелка.				
ТЕХНИКО-ЭКОНОМИЧЕСКИЕ ДАННЫЕ И ПОКАЗАТЕЛИ		Всего	Удельные показатели на расчетную единицу	
Расчетная единица – 1 м ² общей площади здания		1689,39		
ТЕХНИЧЕСКИЕ ХАРАКТЕРИСТИКИ				
Площадь, м ²	застройки	762,33		
	общая квартир	1454,01		
Строительный объем жилого здания, м ³		8094,01		
СТОИМОСТЬ СТРОИТЕЛЬСТВА				
Сметная стоимость жилого дома (тыс. руб.)	общая	12 626 093	8683,64	
	в том числе	строительно-монтажные работы	9916310	
		оборудование	23665	
МАТЕРИАЛОЕМКОСТЬ				
Цемент, т (удельные показатели, кг)	всего	252,10	149,22	
	приведенный к М400	222,10	149,22	
Сталь, т (удельные показатели, кг)	всего	29,25	17,31	
	приведенный к классу S240	29,25	17,31	
Бетон и железобетон, м ³	всего	473,20	0,280	
	в том числе сборный	391,9	0,231	
Лесоматериалы, приведенные к круглому лесу, м ³		61,78	0,037	
Мелкоштучный кладочный материал, м ³		1497,22		
РЕСУРСЫ НА ЭКСПЛУАТАЦИОННЫЕ НУЖДЫ				
Расход воды	холодной	расчетный, м ³ /сут	12,96	-
	горячей	расчетный, м ³ /сут	8,64	-
Канализационные стоки, расчетный расход, м ³ /сут		21,6	-	
Расход тепла	всего	расчетный, МДж	794,94	-
	в том числе на отопление	расчетный, МДж	255,24	72,52 (кВт ч/м ²)
Потребная электрическая мощность, кВт		45,6	-	
Расход электроэнергии годовой, МВт ч		145,92	-	
Расход газа на ж.дом с учетом коэф. Одновременности, м ³ /ч		6,7	-	

24 - квартирный жилой дом по ул.Дружная, 21 в г.п. Мир ЖСПК "МирашкаУют"	11.13-15	Страница 6
--	----------	------------

ДОПОЛНИТЕЛЬНЫЕ ДАННЫЕ

Сметная документация составлена в текущих ценах на 1 апреля 2013г. по сводному сметному расчету.. Материалоемкость и ресурсы уточнены по строительному проекту.

СОСТАВ ПРОЕКТНОЙ ДОКУМЕНТАЦИИ

Номер альбома	Наименование альбома
Альбом 2	Архитектурно-строительные решения
Альбом 3	Теплоснабжение
Альбом 4	Отопление и вентиляция
Альбом 6	Газоснабжение внутреннее.
Альбом 8	Внутренние водопровод и канализация.
Альбом 9	Электроснабжение.
Альбом 10	Электрооборудование.
Альбом 11	Автоматизированная система контроля и учета электроэнергии
Альбом 13	Системы связи внутренние.
Альбом 14	Домофонная связь
Альбом 15	Система оперативного дистанционного контроля
Альбом 16	Пожарная сигнализация
Альбом 17	Автоматизация
Альбом 18	Сметы

АВТОР	УП «Институт Гродногражданпроект», ул. Дзержинского, 2/1, 230023, г. Гродно
УТВЕРЖДЕНИЕ И ВВЕДЕНИЕ В ДЕЙСТВИЕ	
ЗАКЛЮЧЕНИЕ ЭКСПЕРТИЗЫ	Экспертное заключение № 692-50/13 от 08.07.2013г. (стадия «АС»)
СРОК ДЕЙСТВИЯ	
ПОСТАВЩИК ДОКУМЕНТАЦИИ	РУП «Минсктиппроект», ул. В.Хоружей, 13/61, 220123, г. Минск