

197

РЕСПУБЛИКА БЕЛАРУСЬ	СТРОИТЕЛЬНЫЙ КАТАЛОГ Часть 2 Предприятия, здания и сооружения	27.11-05
РУП Минсктиппроект	Строительство 20-ти квартирного жилого дома по ул. Западная в г. Щучин ЖСПК №22	типовой проект
2013		На 6 страницах Страница 1

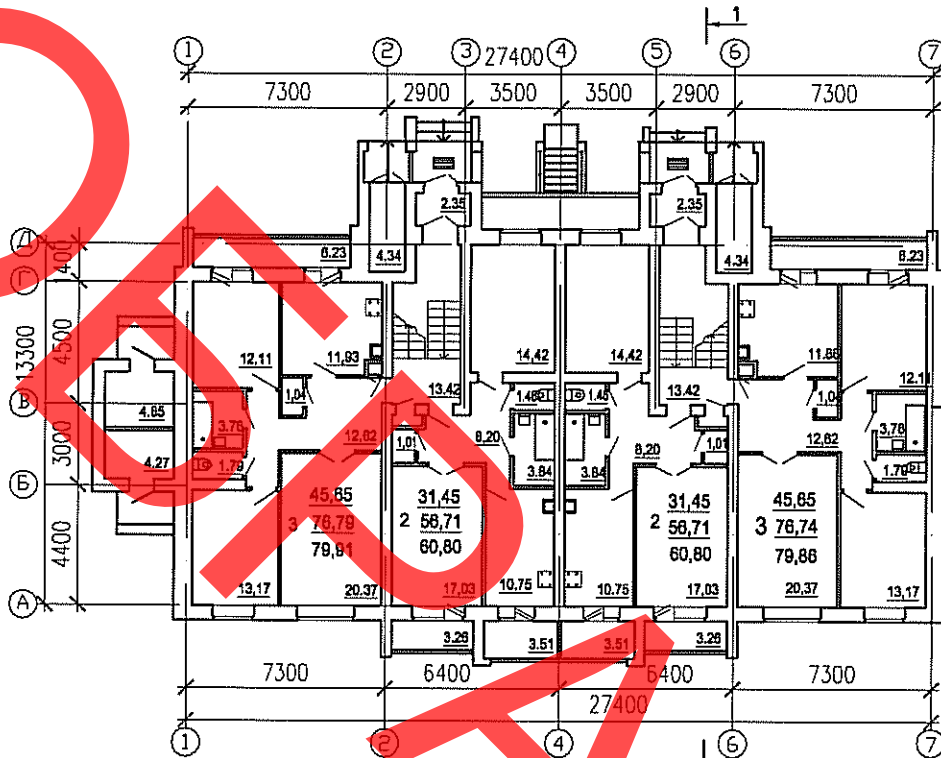
Фасад 1-7



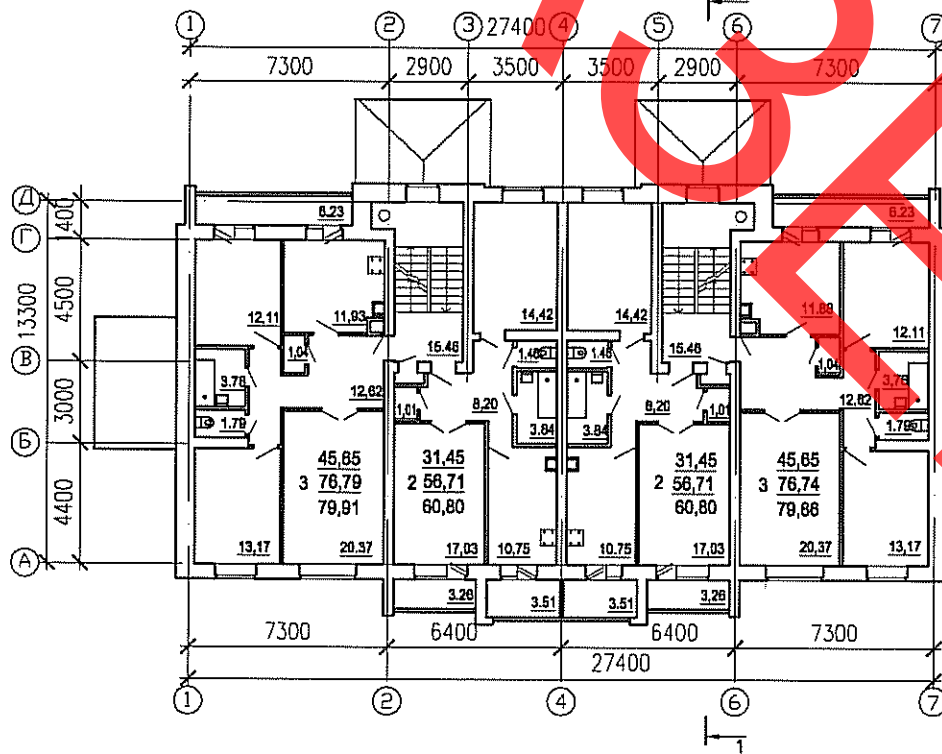
Фасад 7-1



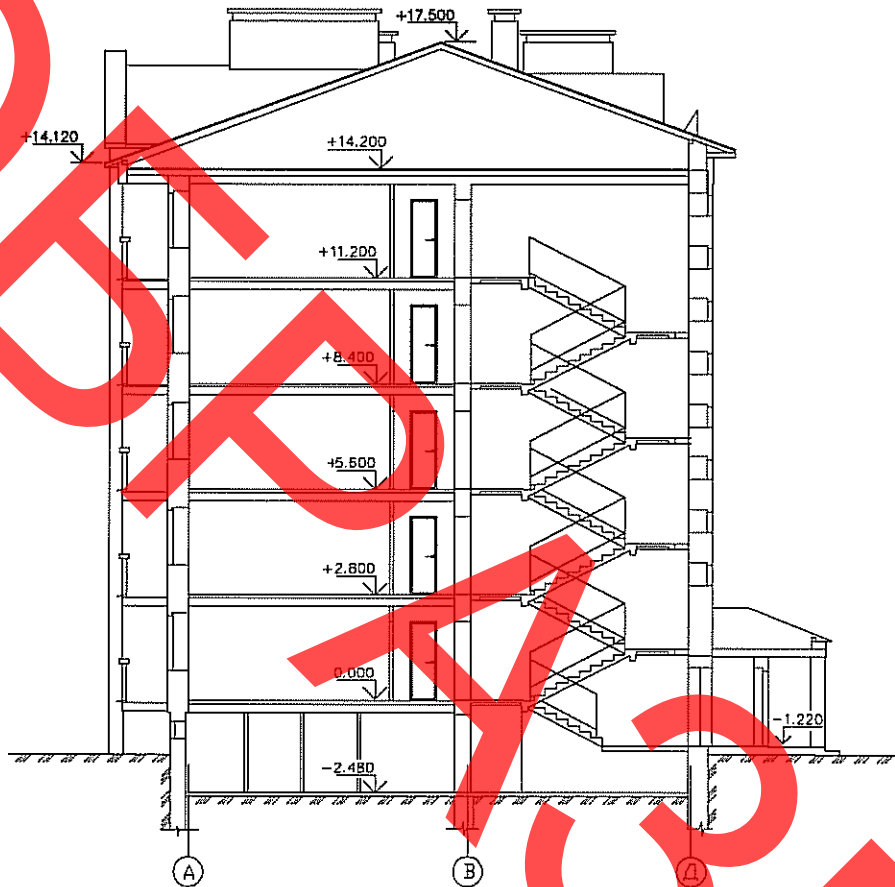
План I этажа



План типового этажа



Разрез 1-1



Квартира (тип)	Кол-во	Площадь, м <sup>2</sup>	
		жилых комнат	общая квартиры
Двухкомнатная	10	31.45	60.80
Трехкомнатная	10	45.65	79.91/ 79.86
Средняя площадь квартиры	20	38.55	70.34

КЛИМАТИЧЕСКИЕ РАЙОНЫ И ПОДРАЙОНЫ – II в  
РАСЧЕТНАЯ ТЕМПЕРАТУРА НАРУЖНОГО ВОЗДУХА – минус 22 °С  
НОРМАТИВНОЕ ЗНАЧЕНИЕ ВЕТРОВОГО ДАВЛЕНИЯ – 0,23 кПа  
НОРМАТИВНОЕ ЗНАЧЕНИЕ ВЕСА СНЕГОВОГО ПОКРОВА - 1,2 кПа

СТЕПЕНЬ ОГНЕСТОЙКОСТИ – IV по ТКП45-2.02-34-2006  
КЛАСС ЗДАНИЯ ПО ПОКАЗАТЕЛЮ УДЕЛЬНОГО РАСХОДА ТЕПЛОВОЙ ЭНЕРГИИ НА ОТОПЛЕНИЕ И ВЕНТИЛЯЦИЮ - « В » по Изменению №1 ТКП 45-2.04-96-2010  
ИНЖЕНЕРНО-ГЕОЛОГИЧЕСКИЕ УСЛОВИЯ – обычные  
ОРИЕНТАЦИЯ – свободная

#### ИНЖЕНЕРНОЕ ОБЕСПЕЧЕНИЕ

ВОДОСНАБЖЕНИЕ – хозяйственно-питьевой водопровод от наружной сети.  
ГОРЯЧЕЕ ВОДОСНАБЖЕНИЕ – от блочного теплового пункта.  
КАНАЛИЗАЦИЯ – хозяйственно-бытовая в наружную сеть.  
ОТОПЛЕНИЕ – от блочного теплового пункта.

ВЕНТИЛЯЦИЯ – приточно-вытяжная с естественным побуждением  
ЭЛЕКТРОСНАБЖЕНИЕ – от существующей трансформаторной подстанции.  
ГАЗОСНАБЖЕНИЕ - от сети газопровода низкого давления  
СВЯЗЬ И СИГНАЛИЗАЦИЯ – радиофикация, телефонизация, пожарная сигнализация, домофонная связь

#### ОСНАЩЕНИЕ ЗДАНИЯ

Газовые плиты, мойки, умывальники, ванны, унитазы

#### СТРОИТЕЛЬНЫЕ КОНСТРУКЦИИ И ИЗДЕЛИЯ

Фундаменты – ленточные из сборных железобетонных плит по серии Б 1.012.1-2.08, блоков бетонных для стен подвалов по серии Б 1.016.1-1, вып. 1.98 и монолитные  
Стены подвала (наружные и внутренние) – из блоков бетонных для стен подвалов по серии Б1.016.1-1, вып. 1.98, толщиной 300 – 600 мм. Наружные стены – с утеплением плитами пенополистирольными теплоизоляционными по СТБ 1437-2004 толщиной 50 мм до отмоксти  
Стены наружные –  
– несущие – трёхслойные: внутренний слой из силикатного пустотелого кирпича СУР-150/35 по СТБ 1228-2000 толщиной 380 мм, с облицовкой силикатным пустотелым кирпичом СУР-150/35 по СТБ 1228-2000, толщиной 120 мм, с прослойкой из плит пенополистирольных  $\gamma = 15 \text{ кг/м}^3$  по СТБ 1437-2004 толщиной 150 мм и воздушным зазором толщиной 30 мм;  
– ненесущие – из блоков из ячеистого бетона кл.В1.5; F35, D400 по СТБ 1117-98 толщиной 400 мм с облицовкой силикатным пустотелым кирпичом СУР-150/35 по СТБ 1228-2000, толщиной 120 мм, с воздушным зазором между ними 30 мм  
Стены внутренние - несущие - из силикатного кирпича СУР-150/35/СТБ 1228-2000, толщиной 380 мм.  
Перегородки –  $\delta = 100$  – блоки из ячеистого бетона В2.5; D700; F25 по СТБ 1117-98;  
 $\delta = 120$  – силикатный кирпич СУР-150/35 по СТБ 1228-2000.  
Перекрытия – сборные железобетонные по серии Б 1.038.1-1  
Перекрытия – сборные ж/б плиты по серии Б 1.041.1-3.08  
Окна – деревянные по СТБ 939-93.  
Двери – деревянные и стальные по СТБ 1138-98, СТБ 1394-2003.

Строительство 20-ти квартирного жилого дома по ул.Западная в г. Щучин ЖСПК №22		27.11-05	Страница 5	
Полы – из линолеума, керамической плитки, бетонные. Чердак – холодный. Утеплитель по чердаку запроектирован из плит пенополистирольных теплоизоляционных ППТ-25-А, толщиной 240 мм. Кровля – скатная стропильная с покрытием из профнастила НС35В по СТБ 1382-2003.				
<b>ОТДЕЛКА</b>				
НАРУЖНАЯ– облицовка стен силикатным кирпичом; ВНУТРЕННЯЯ – улучшенная штукатурка, оклейка обоями, облицовка керамической плиткой, масляная и клеевая покраска, известковая побелка.				
<b>ТЕХНИКО-ЭКОНОМИЧЕСКИЕ ДАННЫЕ И ПОКАЗАТЕЛИ</b>		<b>Всего</b>	<b>Удельные показатели на расчетную единицу</b>	
Расчетная единица – 1 м <sup>2</sup> площадь жилого здания		1619,97		
<b>ТЕХНИЧЕСКИЕ ХАРАКТЕРИСТИКИ</b>				
Площадь, м <sup>2</sup>	застройки	490,17		
	общая квартир	1406,85		
Строительный объем жилого здания, м <sup>3</sup>		7041,13		
<b>СТОИМОСТЬ СТРОИТЕЛЬСТВА</b>				
Сметная стоимость жилого дома (тыс. руб.)	общая	12012182	8538,35	
	в том числе	строительно-монтажные работы	10216609	
		оборудование	93974	
<b>МАТЕРИАЛОЕМКОСТЬ</b>				
Цемент, т (удельные показатели, кг)	всего	258,7	159,694	
	приведенный к М400	243,3	150,188	
Сталь, т (удельные показатели, кг)	всего	25,3	15,618	
	приведенный к классу S240	30,9	19,074	
Бетон и железобетон, м <sup>3</sup>	всего	652,4	0,403	
	в том числе сборный	520,2	0,321	
Лесоматериалы, приведенные к круглому лесу, м <sup>3</sup>		112,5	0,069	
Мелкоштучный кладочный материал, м <sup>3</sup>		845,1	0,522	
<b>РЕСУРСЫ НА ЭКСПЛУАТАЦИОННЫЕ НУЖДЫ</b>				
Расход воды в том числе	холодной	расчетный, м <sup>3</sup> /сут	21,00	-
	горячей	расчетный, м <sup>3</sup> /сут	8,4	-
Канализационные стоки, расчетный расход, м <sup>3</sup> /сут		21,00	-	
Расход тепла	всего	расчетный, кВт	177,6	-
	в том числе на отопление	расчетный, кВт	60,1	40,58 (кВт ч/м <sup>2</sup> )
Потребная электрическая мощность, кВт		47,2	-	
Расход электроэнергии годовой, МВт ч		141,6	-	
Расход газа на ж.дом с учетом коэф. одновременности, м <sup>3</sup> /ч		5,64	-	
<b>ДОПОЛНИТЕЛЬНЫЕ ДАННЫЕ</b>				
Сметная документация составлена в текущих ценах на 1 ноября 2013г. по сводному сметному расчету.				

Строительство 20-ти квартирного жилого дома по ул. Западная в г. Щучин ЖСПК №22		27.11-05	Страница 6
<b>СОСТАВ ПРОЕКТНОЙ ДОКУМЕНТАЦИИ</b>			
Номер альбома	Наименование альбома		
Альбом 1	Генеральный план		
Альбом 2	Наружные сети водоснабжения и канализации		
Альбом 3	Электроснабжение		
	Автоматизированная система контроля и учета электроэнергии		
Альбом 4	Системы связи наружные		
Альбом 5	Архитектурно-строительные решения		
Альбом 6	Отопление и вентиляция		
Альбом 7	Внутренние водопровод и канализация.		
Альбом 8	Электрооборудование.		
Альбом 9	Газоснабжение наружное		
Альбом 10	Системы связи внутренние.		
Альбом 11	Домофонная связь		
Альбом 12	Пожарная сигнализация		
Альбом 13	Газоснабжение внутреннее		
Альбом 14	Теплоснабжение. Наружные сети		
Альбом 15	Оперативный дистанционный контроль		
Альбом 16	Автоматизация		
Альбомы	Сметы		
Альбом	Основные положения по эксплуатации зданий и сооружений, эксплуатационная безопасность		

<b>АВТОР</b>	УП «Институт Гродногражданпроект», ул. Дзержинского, 2/1, 230023, г. Гродно
<b>УТВЕРЖДЕНИЕ И ВВЕДЕНИЕ В ДЕЙСТВИЕ</b>	Комитет по архитектуре и строительству Гродненского облисполкома, заключение №79 от 24 июня 2011 г.
<b>ЗАКЛЮЧЕНИЕ ЭКСПЕРТИЗЫ</b>	Экспертное заключение № 1327-50/11 от 24.08.2011 г.
<b>СРОК ДЕЙСТВИЯ</b>	
<b>ПОСТАВЩИК ДОКУМЕНТАЦИИ</b>	РУП «Минсктиппроект», ул. В.Хоружей, 13/61, 220123, г. Минск