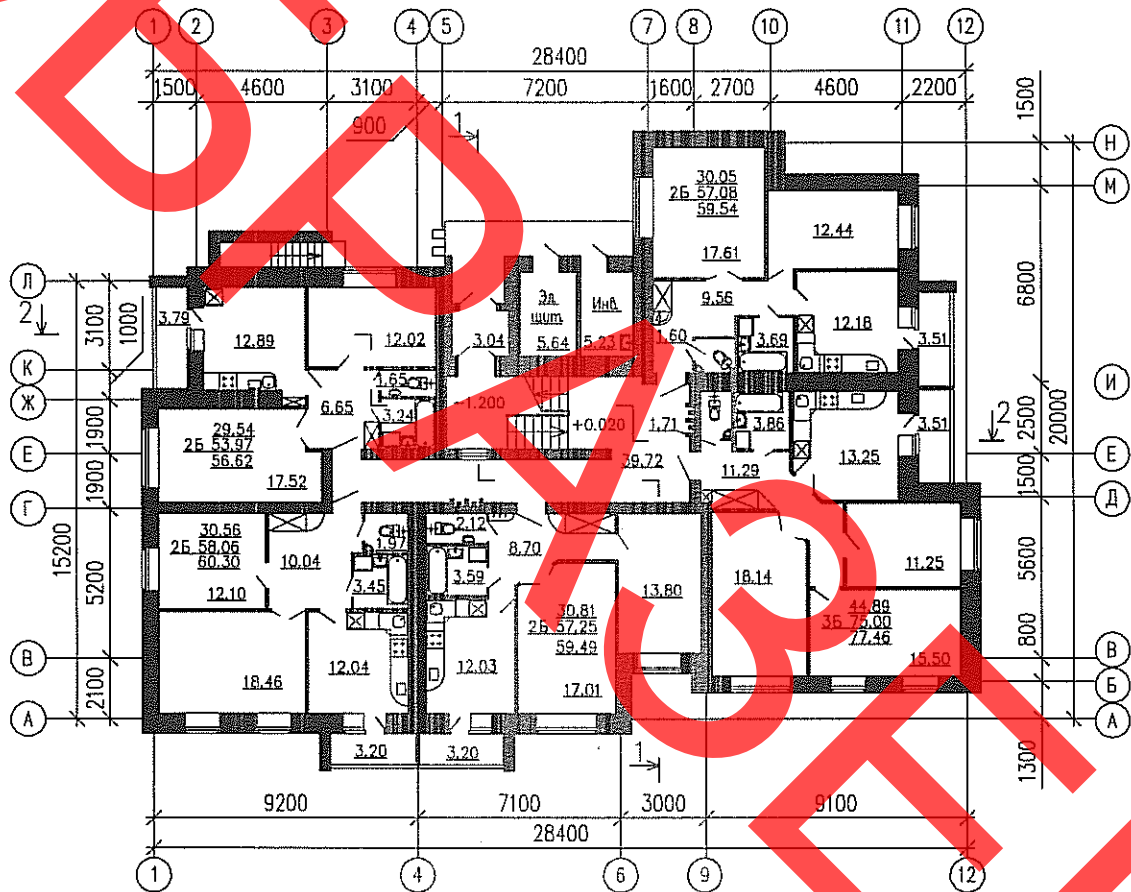


РЕСПУБЛИКА БЕЛАРУСЬ	СТРОИТЕЛЬНЫЙ КАТАЛОГ Часть 2 предприятия, здания и сооружения	120.11-01
РУП Минсктипроект	20-ти квартирный жилой дом по ул. Красноармейская в д. Минойты Лидского района	Типовой проект
2013		На 7-ми страницах Страница 1

План на отметке 0,000



ОСНОВНЫЕ ТЕХНИКО-ЭКОНОМИЧЕСКИЕ ПОКАЗАТЕЛИ

Наименование показателей	Ед. изм.	Всего	Площадь, м ²	
			жилых комнат	общая квартиры
Этажность	этаж	4		
Число секций	секция	1		
Число квартир, в т.ч.:	шт.	20		
Двухкомнатная 2Б	шт.	4	53.97	56.62
Двухкомнатная 2Б	шт.	4	58.06	60.30
Двухкомнатная 2Б	шт.	4	57.25	59.49
Двухкомнатная 2Б	шт.	4	57.08	59.54
Трехкомнатная 3Б	шт.	4	75.00	77.46

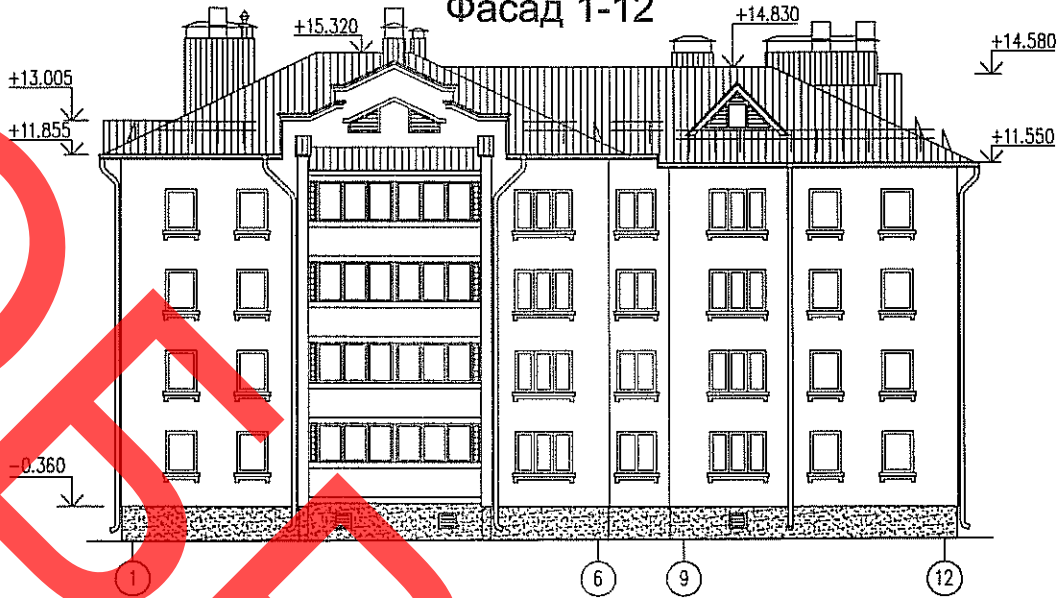
План типового этажа



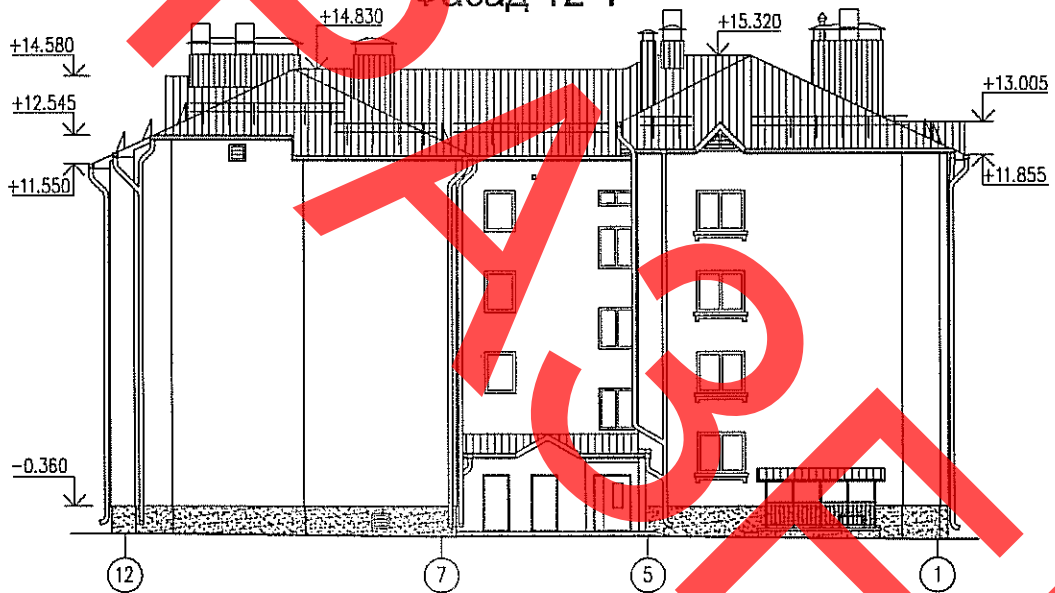
Разрез 1-1



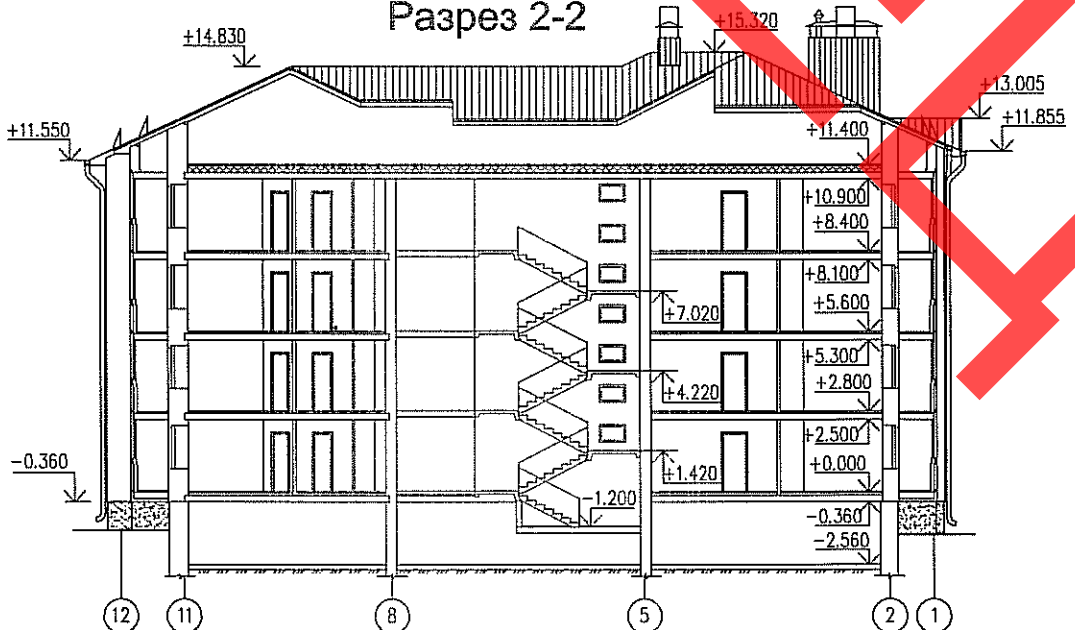
Фасад 1-12



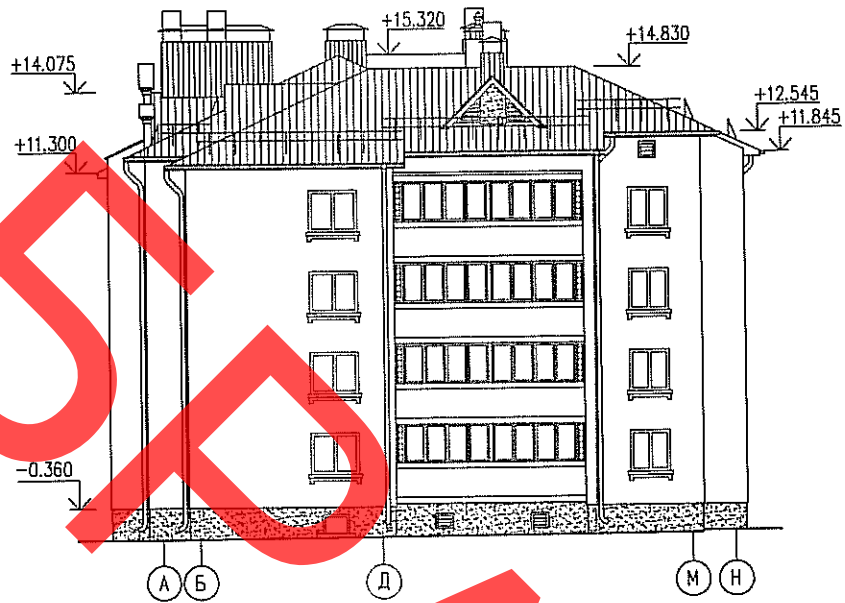
Фасад 12-1



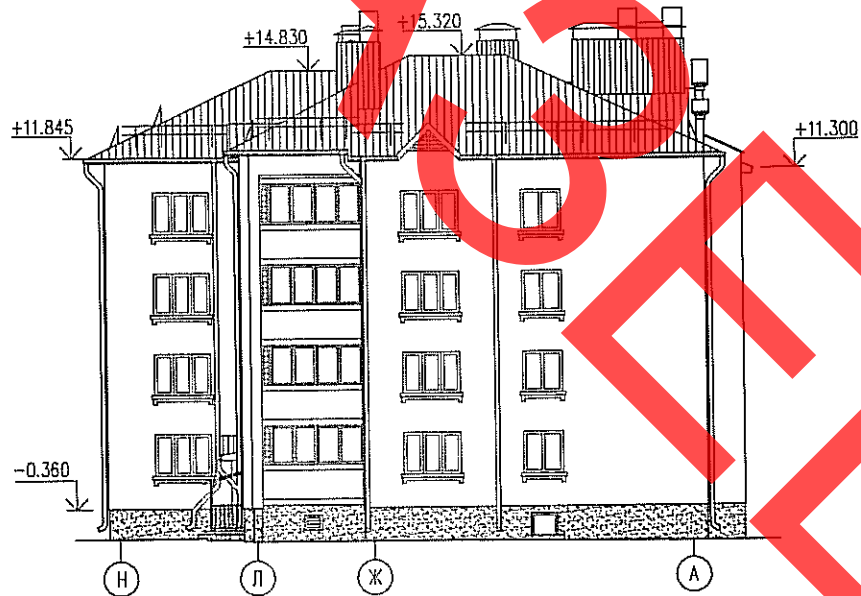
Разрез 2-2



Фасад А-Н



Фасад Н-А



<p align="center">20-ти квартирный жилой дом по ул. Красноармейская в д. Минойты Лидского района</p>	<p align="center">120.11-01</p>	<p align="center">Страница 5</p>
<p align="center">ОБЛАСТЬ ПРИМЕНЕНИЯ</p>		
<p>КЛИМАТИЧЕСКИЕ РАЙОНЫ И ПОДРАЙОНЫ – II в РАСЧЕТНАЯ ТЕМПЕРАТУРА НАРУЖНОГО ВОЗДУХА – минус 22 °С НОРМАТИВНОЕ ЗНАЧЕНИЕ ВЕТРОВОГО ДАВЛЕНИЯ – 0,23 кПа НОРМАТИВНОЕ ЗНАЧЕНИЕ ВЕСА СНЕГОВОГО ПОКРОВА - 1,2 кПа СТЕПЕНЬ ОГНЕСТОЙКОСТИ – IV по ТКП 45-2.02-142-2011</p>	<p>КЛАСС ЗДАНИЯ ПО ПОКАЗАТЕЛЮ УДЕЛЬНОГО РАСХОДА ТЕПЛОВОЙ ЭНЕРГИИ НА ОТОПЛЕНИЕ И ВЕНТИЛЯЦИЮ – «В» по Изменению N1 ТКП 45-2.04-196-2010 ИНЖЕНЕРНО-ГЕОЛОГИЧЕСКИЕ УСЛОВИЯ – обычные ОРИЕНТАЦИЯ – север-юг.</p>	
<p align="center">ИНЖЕНЕРНОЕ ОБЕСПЕЧЕНИЕ</p>		
<p>ВОДОСНАБЖЕНИЕ – хозяйственно-питьевой водопровод от наружной сети ГОРЯЧЕЕ ВОДОСНАБЖЕНИЕ – централизованное КАНАЛИЗАЦИЯ – хозяйственно-бытовая в наружную сеть ОТОПЛЕНИЕ – поквартирное от индивидуального водогрейного котла.</p>	<p>ВЕНТИЛЯЦИЯ – с естественным побуждением ЭЛЕКТРОСНАБЖЕНИЕ – от внешней сети, напряжение 220В ГАЗОСНАБЖЕНИЕ – от наружных сетей СВЯЗЬ И СИГНАЛИЗАЦИЯ – радиофикация, телефикация, пожарная сигнализация автономными пожарными извещателями</p>	
<p align="center">ОСНАЩЕНИЕ ЗДАНИЯ</p>		
<p align="center">Газовые плиты, мойки, умывальники, ванны, унитазы</p>		
<p align="center">СТРОИТЕЛЬНЫЕ КОНСТРУКЦИИ И ИЗДЕЛИЯ</p>		
<p>Фундаменты – из сборных железобетонных плит по серии В1.012.1-2.08 в1 Стены подвала – из бетонных блоков по серии В1.016.1-1, вып. 1.98. Стены наружные – – несущие – трехслойные из силикатного утолщенного рядового пустотелого кирпича марки СУР-150/35 СТБ 1228-2000 толщ. 380 мм с утеплителем из пенополистирольных плит ППТ-15-А СТБ 1437-2004 толщ.150 мм с вентилируемой воздушной прослойкой и с облицовкой силикатным утолщенным лицевым пустотелым кирпичом СУЛ-150/50 СТБ 1228-2000 толщиной 120 мм. – ненесущие – продольные из блоков газосиликатных кл.В1.5, D400, F35 по СТБ 1117-98 категории 2 (на клею) толщ.400 мм с облицовкой силикатным утолщенным лицевым кирпичем СУЛ-150/50 СТБ 1228-2000 толщиной 120мм. Стены внутренние - из силикатного кирпича СУР-150/35 по СТБ 1228-2000 Перемычки – сборные железобетонные по серии Б 1.038.1-1. Перекрытие – сборные ж/б плиты по серии Б 1.041.1-3.08 Окна – по СТБ 939-93 или по СТБ 1108-98. Двери – деревянные и стальные по СТБ 1138-98, СТБ 1394-2003. Полы – из линолеума, керамической плитки, бетонные. Чердак – холодный. Кровля – скатная, покрытие – листы профилированные с трапециевидным очертанием гофра НС-35х1000х0,6 мм с полимерным покрытием в заводских условиях (СТБ 1382-2003).</p>		

20-ти квартирный жилой дом по ул. Красноармейская в д. Минойты Лидского района		120.11-01	Страница 6	
ОТДЕЛКА				
НАРУЖНАЯ – облицовка лицевым силикатным кирпичом СТБ 1228-2000, с фрагментами покраски фасадной краской по грунту за 2 раза.				
ВНУТРЕННЯЯ – шпатлёвка за 2 раза, акриловая покраска, оклейка обоями, облицовка низа стен керамической плиткой.				
ТЕХНИКО-ЭКОНОМИЧЕСКИЕ ДАННЫЕ И ПОКАЗАТЕЛИ			Всего	Удельные показатели на расчетную единицу
Расчетная единица – 1 м ² общей площади здания			1419,20	
ТЕХНИЧЕСКИЕ ХАРАКТЕРИСТИКИ				
Площадь, м ²	застройки		514,35	
	общая квартир		1250,88	
Строительный объем жилого здания, м ³			5463,73	
СТОИМОСТЬ СТРОИТЕЛЬСТВА				
Сметная стоимость жилого дома (тыс. руб.)	общая		10554512,64	8437,67
	в том числе	строительно - монтажных работ	8682537,53	
		оборудование	37673,02	
МАТЕРИАЛОЁМКОСТЬ				
Цемент, т (удельные показатели, кг)	всего		212,5	149
	приведённый к М400		212,5	149
Сталь, т (удельные показатели, кг)	всего		26,08	18,37
	приведённый к классу А240 и ст.3		26,08	18,37
Бетон и железобетон, м ³	всего		483,72	0,296
	в том числе сборный		411,27	0,252
Мелкоштучный кладочный материал, м ³			1333,19	
Лесоматериалы, приведённые к круглому лесу, м ³			55,05	
РЕСУРСЫ НА ЭКСПЛУАТАЦИОННЫЕ НУЖДЫ				
Расход воды	холодной	расчетный, м ³ /сут	24,0	
Канализационные стоки, расчетный расход, м ³ /сут			24,0	
Расход тепла	всего		расчетный кВт	
	в том числе на отопление		расчетный, кВт	44.9 кВтч/м2
Потребная электрическая мощность, кВт			42,0	
Расход электроэнергии годовой, МВт · ч			134,4	
Расход газа на ж.дом с учетом коэф. одновременности, м3/ч			31,3	
ДОПОЛНИТЕЛЬНЫЕ ДАННЫЕ				
Сметная документация составлена в текущих ценах на 1 октября 2013г. по сводному сметному расчету. Материалоемкость и ресурсы уточнены по строительному проекту.				

20-ти квартирный жилой дом по ул. Красноармейская в д. Минюты Лидского района	120.11-01	Страница 7
---	-----------	------------

СОСТАВ ПРОЕКТНОЙ ДОКУМЕНТАЦИИ

Номер альбома	Наименование альбома
Альбом 2	Архитектурно-строительные решения
Альбом 3	Теплоснабжение
Альбом 4	Отопление, вентиляция
Альбом 6	Газоснабжение внутреннее
Альбом 8	Внутренние водопровод и канализация
Альбом 9	Электроснабжение
Альбом 10	Электрооборудование
Альбом 11	Автоматизированная система контроля и учёта электроэнергии
Альбом 13	Системы связи внутренние
Альбом 14	Домофонная связь
Альбом 15	Система оперативного дистанционного контроля
Альбом 16	Пожарная сигнализация и оповещение о пожаре
Альбом 17	Автоматизация
Альбом 18	Смета

АВТОР	УП «Институт Гродногражданпроект», ул. Дзержинского, 2/1, 230023, г. Гродно.
УТВЕРЖДЕНИЕ И ВВЕДЕНИЕ В ДЕЙСТВИЕ	
ЗАКЛЮЧЕНИЕ ЭКСПЕРТИЗЫ.	Экспертное заключение № 560-50/12 от 20.06.2012 (стадия «АС»)
	Дополнение N1 к экспертному заключению № 560-50/12 от 21.09.12(стадия «С»)
	Дополнение N2 к экспертному заключению № 560-50/12 от 04.04.13(стадия «С»)
СРОК ДЕЙСТВИЯ.	
ПОСТАВЩИК ДОКУМЕНТАЦИИ.	УП «Институт Гродногражданпроект», ул. Дзержинского, 2/1, 230023, г. Гродно.