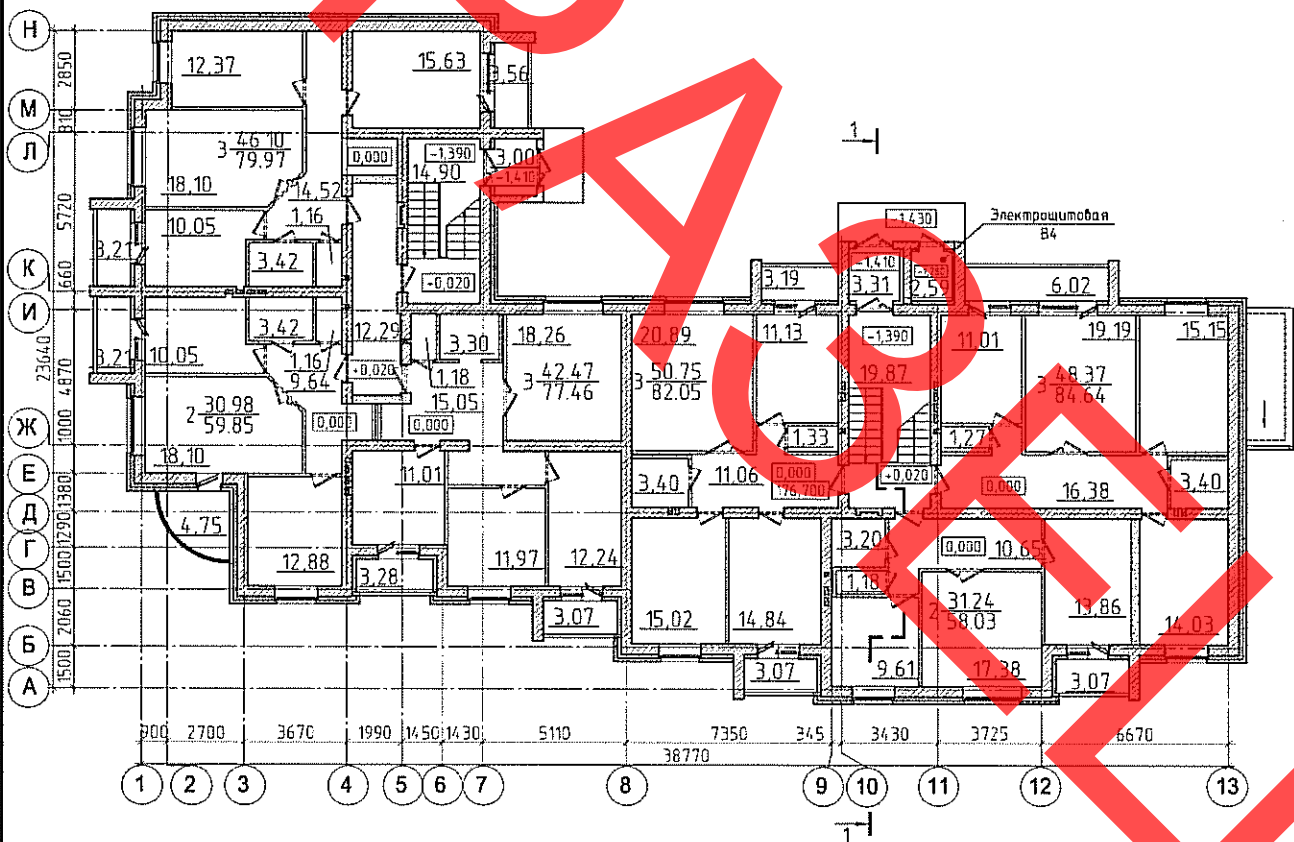


РЕСПУБЛИКА БЕЛАРУСЬ	СТРОИТЕЛЬНЫЙ КАТАЛОГ Часть 2 Предприятия, здания и сооружения	11.13-3
РУП Минсктиппроект	18-ти квартирный жилой дом по ул. Набережной в г. Воложине (поз. 3 по г/п)	Типовой проект
2013		На 8-ми страницах Страница 1

План 1-го этажа

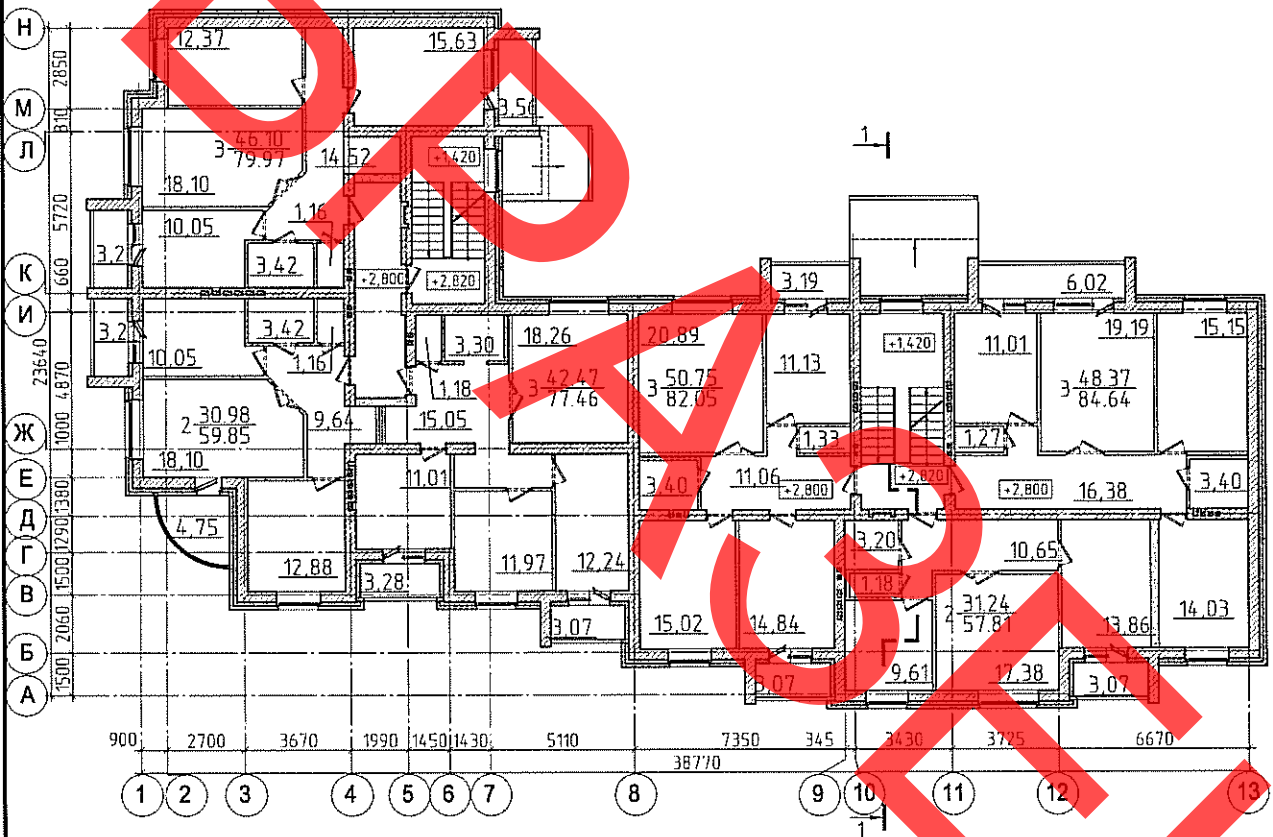


18-ти квартирный жилой дом по ул. Набережной в г. Воложине (поз. 3 по г/п)

11.13-3

Страница 2

План 2-3 этажа

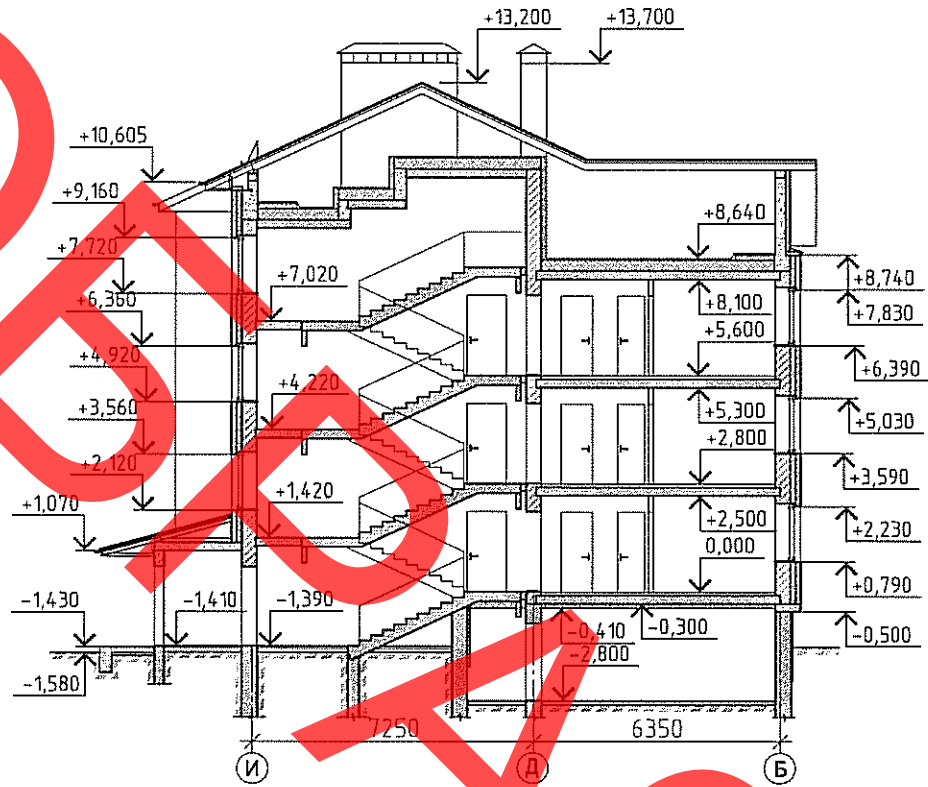


18-ти квартирный жилой дом по ул. Набережной в г. Воложине (поз. 3 по г/п)

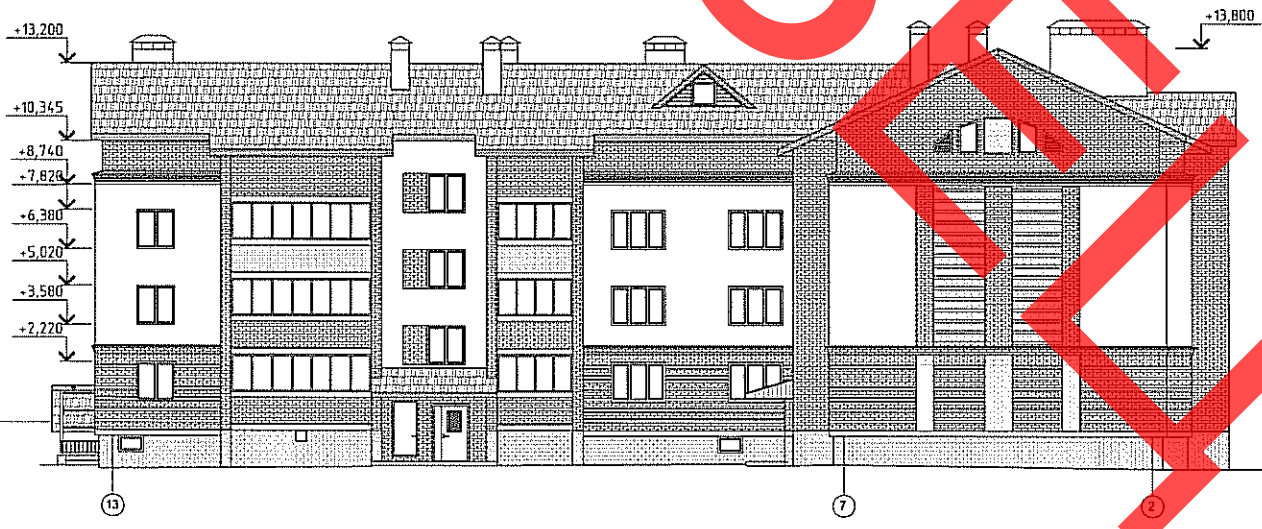
11.13-3

Страница 3

Разрез 1-1



Фасад 13-2



18-ти квартирный жилой дом по ул. Набережной в г. Воложине (поз. 3 по г/п)

11.13-3

Страница 4

Фасад 1 - 13



Фасад Б-Н



18-ти квартирный жилой дом по ул. Набережной в г.
Воложине (поз. 3 по г/п)

11.13-3

Страница 5

Фасад 14 - 1



ЭКСПЛИКАЦИЯ КВАРТИР

Квартира (тип)	Кол-во	Площадь, м ²	
		жилая	общая
Двухкомнатная	3	30,98	59,85
Двухкомнатная	3	31,24	57,81
Трехкомнатная	3	46,10	79,97
Трехкомнатная	3	42,47	77,46
Трехкомнатная	3	50,75	82,05
Трехкомнатная	3	48,37	84,64

18-ти квартирный жилой дом по ул. Набережной в г. Воложине (поз. 3 по г/п)	11.13-3	Страница 6
ОБЛАСТЬ ПРИМЕНЕНИЯ		
<p>КЛИМАТИЧЕСКИЕ РАЙОНЫ И ПОДРАЙОНЫ — ПВ.</p> <p>РАСЧЕТНАЯ ТЕМПЕРАТУРА НАРУЖНОГО ВОЗДУХА — минус 24 °С.</p> <p>НОРМАТИВНОЕ ЗНАЧЕНИЕ ВЕТРОВОГО ДАВЛЕНИЯ — 0,23 кПа.</p> <p>НОРМАТИВНОЕ ЗНАЧЕНИЕ ВЕСА СНЕГОВОГО ПОКРОВА — 0,8 кПа.</p>	<p>СТЕПЕНЬ ОГНЕСТОЙКОСТИ — IV по ТКП 45-2.02-142-2011.</p> <p>КЛАСС ЗДАНИЯ ПО ПОКАЗАТЕЛЮ УДЕЛЬНОГО РАСХОДА ТЕПЛОВОЙ ЭНЕРГИИ НА ОТОПЛЕНИЕ И ВЕНТИЛЯЦИЮ — В по Изменению № 1 ТКП 45-2.04-196-2010.</p> <p>ИНЖЕНЕРНО-ГЕОЛОГИЧЕСКИЕ УСЛОВИЯ — пески средние средней прочности.</p> <p>ОРИЕНТАЦИЯ — северо-запад – юго-запад.</p>	
ИНЖЕНЕРНОЕ ОБЕСПЕЧЕНИЕ		
<p>ВОДОСНАБЖЕНИЕ — хозяйственно-питьевой водопровод от наружной сети.</p> <p>ГОРЯЧЕЕ ВОДОСНАБЖЕНИЕ — в зимний период от водонагревателя установленного в тепловом пункте; в межсезонье и летний период от поквартирных электрических водонагревателей.</p> <p>КАНАЛИЗАЦИЯ — хозяйственно-бытовая в наружную сеть.</p> <p>ОТОПЛЕНИЕ — от тепловых сетей</p>	<p>ВЕНТИЛЯЦИЯ — естественная.</p> <p>ЭЛЕКТРОСНАБЖЕНИЕ — от запроектированной ТП, напряжение 220 В.</p> <p>СВЯЗЬ И СИГНАЛИЗАЦИЯ — радиофикация, телефонизация, телефикация, пожарная сигнализация.</p>	
ОСНАЩЕНИЕ ЗДАНИЯ		
Электроплита, мойка, ванна, умывальник, унитаз.		
СТРОИТЕЛЬНЫЕ КОНСТРУКЦИИ И ИЗДЕЛИЯ		
<p>Фундаменты — запроектированы ленточные из сборных железобетонных плит по серии Б1.012.1-2.08.</p> <p>Стены техподполья — сборные бетонные блоки по серии Б1.012.1-2.08.</p> <p>Стены наружные — из кирпича керамического по СТБ 1160-99 трехслойной конструкции на гибких стеклопластиковых связях. Облицовочный слой наружных стен — кирпич силикатный по СТБ 1228-2000, кирпич керамический по СТБ 1160-99, утеплитель — экструдированный пенополистирол по СТБ EN 13164-2008.</p> <p>Стены внутренние — из керамического кирпича по СТБ 1160-99.</p> <p>Перегородки — из керамического кирпича по СТБ 1160-99, из ячеистого бетона по СТБ 1117-98.</p> <p>Перекрытия — из сборных ж/б панелей с круглыми пустотами по серии Б1.041.1-4.08.</p> <p>Окна — ПВХ по СТБ 1108-98.</p> <p>Двери — деревянные и стальные по СТБ 1138-2003 и СТБ 1394-2003.</p> <p>Полы — из линолеума, из керамической плитки.</p> <p>Крыша — стропильная скатная. Стропильная система выполнена из деревянных элементов с покрытием из профиля стального холодногнутого для кровель по СТБ 1382-2003.</p> <p style="text-align: center;">ОТДЕЛКА</p> <p>НАРУЖНАЯ — кирпич лицевой керамический по СТБ 1160-99 и силикатный по СТБ 1228-2000, декоративно-защитный слой с последующей покраской паропроницаемой фасадной краской.</p> <p>ВНУТРЕННЯЯ — штукатурка, оклейка обоями, акриловая окраска.</p>		

18-ти квартирный жилой дом по ул. Набережной в г. Воложине (поз. 3 по г/п)		11.13-3		Страница 7		
ТЕХНИКО-ЭКОНОМИЧЕСКИЕ ДАННЫЕ И ПОКАЗАТЕЛИ			Всего	Удельные показатели на расчетную единицу		
Расчетная единица — 1 м ² общей площади квартиры			1325,34	—		
ТЕХНИЧЕСКИЕ ХАРАКТЕРИСТИКИ						
Площадь, м ²	застройки		679,4	—		
	общая квартир		1325,34	—		
	летних помещений		—	—		
Объем строительный, м ³	общий		7401,91	5,58		
СТОИМОСТЬ СТРОИТЕЛЬСТВА (в текущих ценах на 1.09.2013 г)						
Сметная стоимость, тыс. руб.	жилого дома		13187029			
МАТЕРИАЛОЕМКОСТЬ						
Цемент, т (удельные показатели, кг)	всего		193,4	145,92		
	приведенный к М400		201,45	151,99		
Сталь, т (удельные показатели, кг)	всего		18,55	13,99		
	приведенная к классу S240		26,5	19,99		
Бетон и железобетон, м ³	всего		397,6	0,29		
	в том числе сборный		318,0	0,24		
Лесоматериалы, приведенные к круглому лесу, м ³			152,41	0,11		
Кирпич, тыс.штук			293,51	0,22		
Газосиликатные блоки, м ³			113,03	0,08		
РЕСУРСЫ НА ЭКСПЛУАТАЦИОННЫЕ НУЖДЫ						
Расход воды	холодной	расчетный, м ³ /сут	8,16	—		
	горячей	расчетный, м ³ /сут	12,24	—		
Канализационные стоки, расчетный расход, м ³ /сут			20,40	—		
Расход тепла	всего		расчетный, кВт	58,4	—	
	в том числе на отопление		расчетный, кВт	58,4	—	
Потребная электрическая мощность, кВт			90,6	—		
Расход электроэнергии годовой, МВт·ч (удельные показатели, кВт·ч)			317,1	239,3		

18-ти квартирный жилой дом по ул. Набережной в г. Воложине (поз. 3 по г/п)		11.13-3	Страница 8
СОСТАВ ПРОЕКТНОЙ ДОКУМЕНТАЦИИ			
Номер альбома	Наименование альбома		
Книга I	Пояснительная записка		
Книга II	Строительный проект группы жилых домов "С" (чертежи)		
Книга III	Жилой дом поз.2. Пояснительная записка		
Книга IV	Жилой дом поз.3. Пояснительная записка		
Книга V	Жилой дом поз.4. Пояснительная записка		
Книга VI	Спецификация оборудования		
Книга VII	Подводящие инженерные сети		
Книга VIII	Сметная документация		
Книга IX	Спецификации оборудования		
Книга X	Охрана окружающей среды		
Книга XI	Основные положения по эксплуатации зданий и сооружений, эксплуатационная безопасность		
АУСР			
АВТОР	ОАО «Брестпроект», 224005, г. Брест, ул. Пушкинская 16/1		
УТВЕРЖДЕНИЕ И ВВЕДЕНИЕ В ДЕЙСТВИЕ	Министерство архитектуры и строительства Республики Беларусь, постановление коллегии от 27.10.2008 № 415.		
СРОК ДЕЙСТВИЯ	2013 г.		
ПОСТАВЩИК ДОКУМЕНТАЦИИ	РУП «Минсктиппроект», 220123, г. Минск, ул. В. Хоружей, 13/61.		
Регистрационный номер 28			