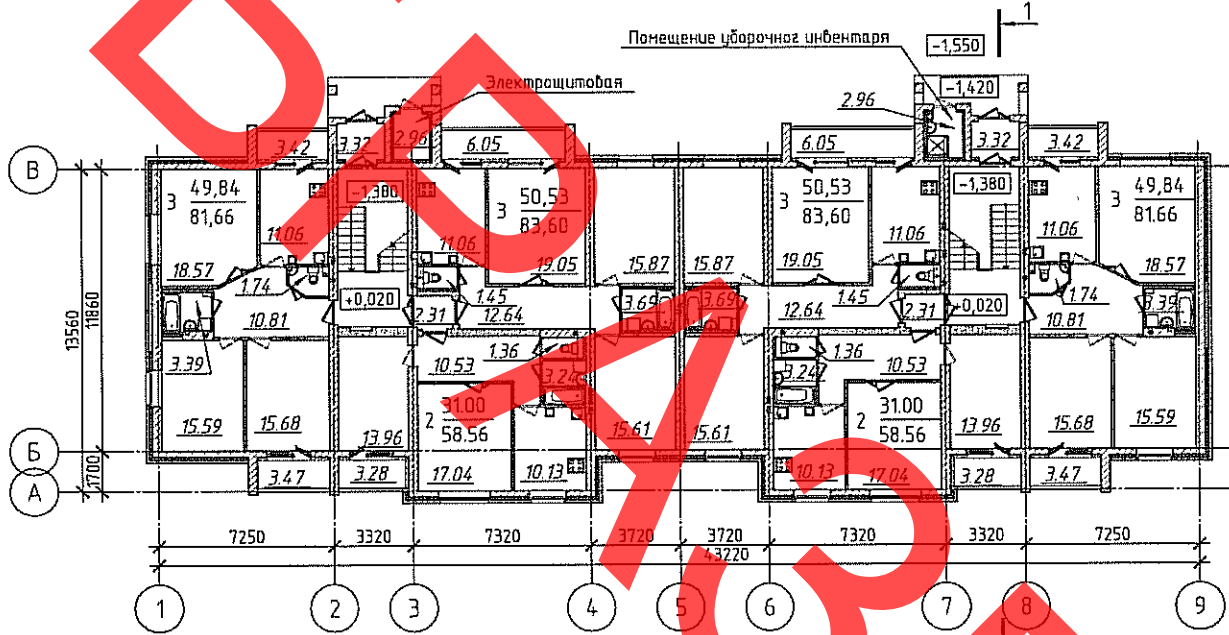
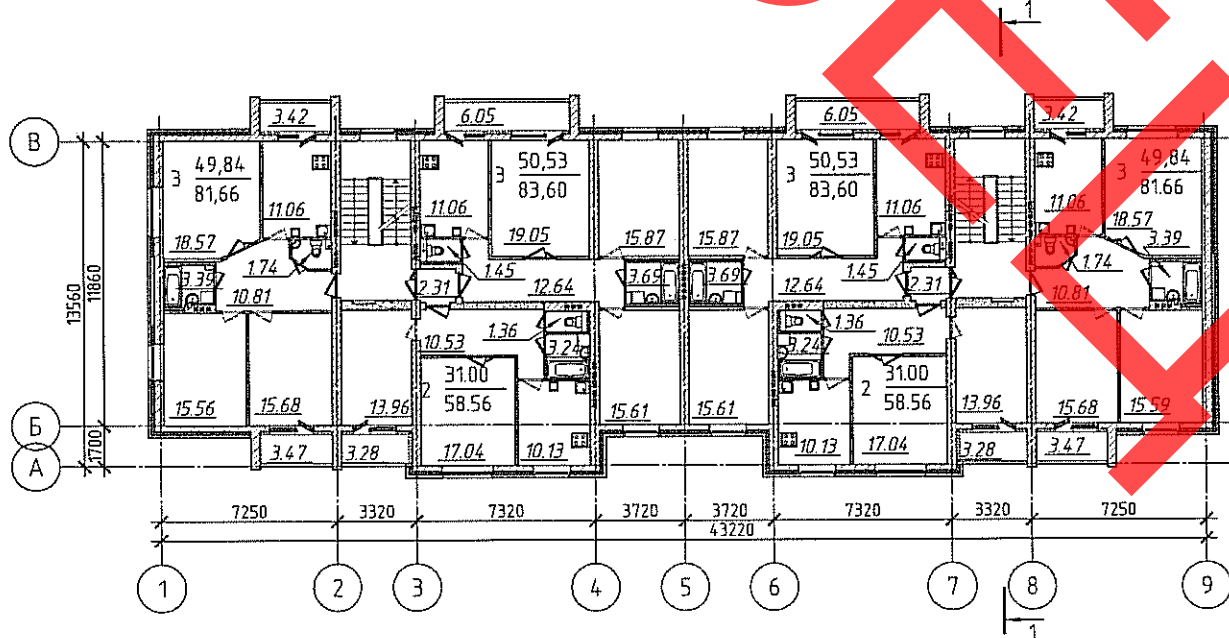


<p>РЕСПУБЛИКА БЕЛАРУСЬ</p>	<p><b>СТРОИТЕЛЬНЫЙ КАТАЛОГ</b> Часть 2 Предприятия, здания и сооружения</p>	<p>11.13-2</p>
<p>РУП Минсктиппроект</p>	<p>18-ти квартирный жилой дом по ул. Набережной в г. Воложине (поз. 2 по г/п)</p>	<p>Типовой проект</p>
<p>2013</p>		<p>На 6-ти страницах Страница 1</p>

План 1-го этажа



План типового этажа

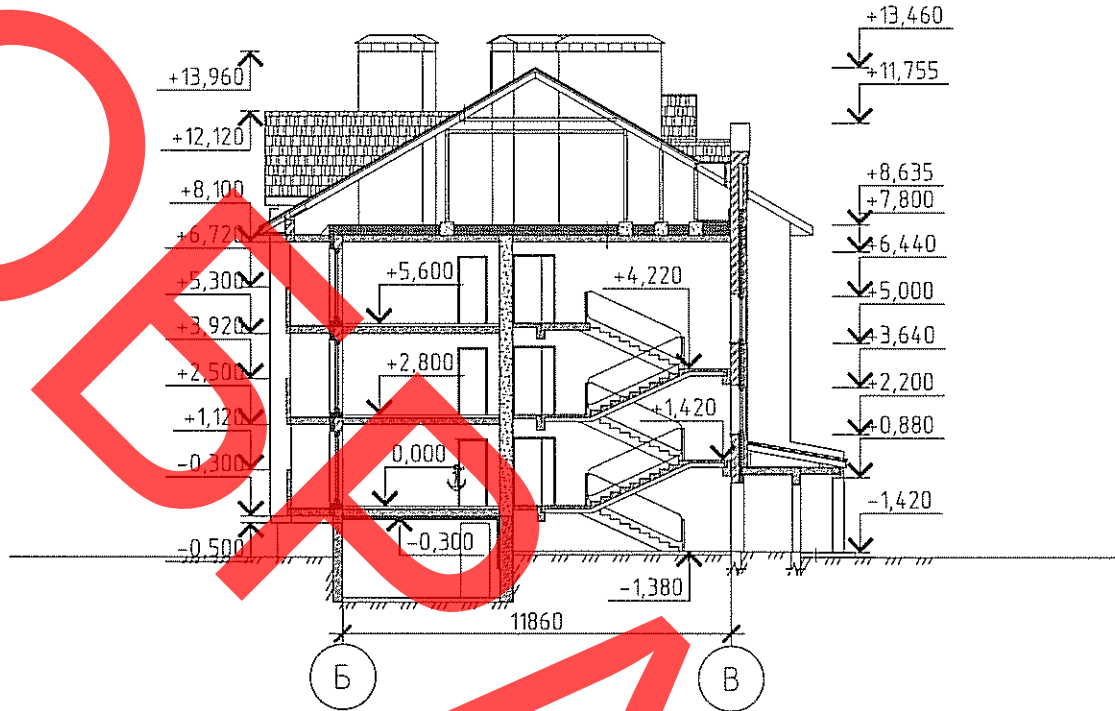


18-ти квартирный жилой дом по ул. Набережной в г. Воложине (поз. 2 по г/п)

11.13-2

Страница 2

Разрез 1-1



Фасад 9-1



18-ти квартирный жилой дом по ул. Набережной в г. Воложине (поз. 2 по г/п)

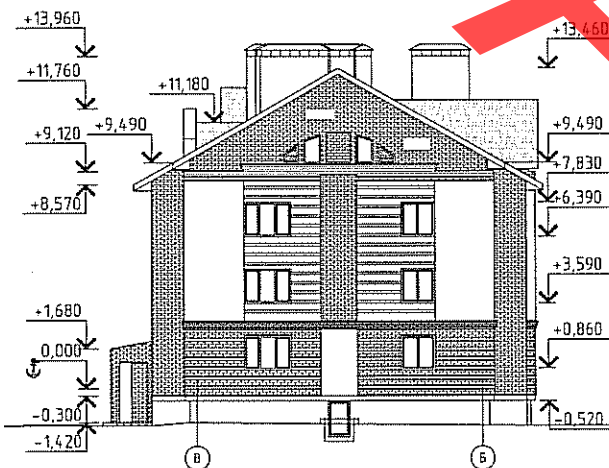
11.13-2

Страница 3

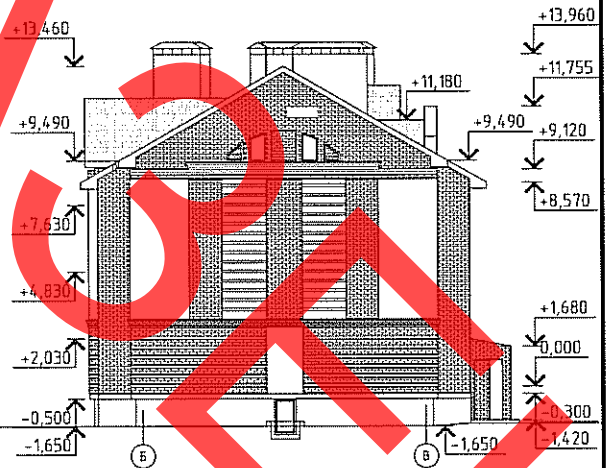
Фасад 1 - 9



Фасад В - Б



Фасад Б - В



ЭКСПЛИКАЦИЯ КВАРТИР

Квартира (тип)	Кол-во	Площадь, м <sup>2</sup>	
		жилая	общая
Двухкомнатная	6	31.00	58.56
Трехкомнатная	6	49.84	81.66
Трехкомнатная	6	50.53	83.60

18-ти квартирный жилой дом по ул. Набережной  
в г. Воложине (поз. 2 по г/п)

11.13-2

Страница 4

### ОБЛАСТЬ ПРИМЕНЕНИЯ

КЛИМАТИЧЕСКИЕ РАЙОНЫ  
И ПОДРАЙОНЫ — ПВ.  
РАСЧЕТНАЯ ТЕМПЕРАТУРА  
НАРУЖНОГО ВОЗДУХА — минус 24 °С.  
НОРМАТИВНОЕ ЗНАЧЕНИЕ  
ВЕТРОВОГО ДАВЛЕНИЯ — 0,23 кПа.  
НОРМАТИВНОЕ ЗНАЧЕНИЕ ВЕСА  
СНЕГОВОГО ПОКРОВА — 0,80 кПа.

СТЕПЕНЬ ОГНЕСТОЙКОСТИ — IV  
по ТКП 45-2.02-142-2011  
КЛАСС ЗДАНИЯ ПО ПОКАЗАТЕЛЮ  
УДЕЛЬНОГО РАСХОДА ТЕПЛОВОЙ  
ЭНЕРГИИ НА ОТОПЛЕНИЕ И ВЕНТИЛЯ-  
ЦИЮ — В  
по Изменению № 1 ТКП 45-2.04-196-2010.  
ИНЖЕНЕРНО-ГЕОЛОГИЧЕСКИЕ УСЛО-  
ВИЯ — пески пылеватые средней прочности.  
ОРИЕНТАЦИЯ — северо-запад – юго-  
восток.

### ИНЖЕНЕРНОЕ ОБЕСПЕЧЕНИЕ

ВОДОСНАБЖЕНИЕ — хозяйственно-питьевой  
водопровод от ранее запроектированной сети.  
ГОРЯЧЕЕ ВОДОСНАБЖЕНИЕ — в зимний период  
от водонагревателя установленного в тепловом  
пункте; в межсезонье и летний период от поквартир-  
ных электрических водонагревателей.  
КАНАЛИЗАЦИЯ — хозяйственно-бытовая  
в существующую сеть.  
ОТОПЛЕНИЕ — от тепловых сетей.

ВЕНТИЛЯЦИЯ — естественная.  
ЭЛЕКТРОСНАБЖЕНИЕ — от запроектиро-  
ванной ТП, напряжение 220 В.  
СВЯЗЬ И СИГНАЛИЗАЦИЯ — радиофика-  
ция, телефонизация, телефикация, пожарная  
сигнализация.

### ОСНАЩЕНИЕ ЗДАНИЯ

Электроплита, мойка, ванна, умывальник, унитаз.

### СТРОИТЕЛЬНЫЕ КОНСТРУКЦИИ И ИЗДЕЛИЯ

Фундаменты — запроектированы ленточные из сборных железобетонных плит по серии  
Б1.012.1-2.08.  
Стены техподполья – сборные бетонные блоки по серии Б1.012.1-2.08.  
Стены наружные — из кирпича керамического по СТБ 1160-99 трехслойной конструкции на гиб-  
ких стеклопластиковых связях. Облицовочный слой наружных стен – кирпич силикатный по СТБ  
1228-2000, кирпич керамический по СТБ 1160-99, утеплитель - экструдированный пенополисти-  
рол по СТБ EN 13164-2008.  
Стены внутренние — из керамического кирпича по СТБ 1160-99.  
Перегородки — из керамического кирпича по СТБ 1160-99, из ячеистого бетона по СТБ 1117-98.  
Перекрытия — из сборных железобетонных панелей с круглыми пустотами по серии Б1.041.1-4.08.  
Окна — ПВХ по СТБ 1108-98.  
Двери — деревянные и стальные по СТБ 1138-2003 и СТБ 1394-2003.  
Полы — из линолеума, из керамической плитки.  
Крыша — стропильная скатная. Стропильная система выполнена из деревянных элементов  
с покрытием из профиля стального холодногнутого для кровель по СТБ 1382-2003.

### ОТДЕЛКА

НАРУЖНАЯ – кирпич лицевой керамический по СТБ 1160-99 и силикатный по СТБ 1228-2000,  
декоративно-защитный слой с последующей покраской паропроницаемой фасадной краской.  
ВНУТРЕННЯЯ — штукатурка, оклейка обоями, акриловая окраска.

18-ти квартирный жилой дом по ул. Набережной в г. Воложке (поз. 2 по г/п)		11.13-2		Страница 5		
<b>ТЕХНИКО-ЭКОНОМИЧЕСКИЕ ДАННЫЕ И ПОКАЗАТЕЛИ</b>			<b>Всего</b>	<b>Удельные показатели на расчетную единицу</b>		
Расчетная единица — 1 м <sup>2</sup> общей площади квартиры			1342,92	—		
<b>ТЕХНИЧЕСКИЕ ХАРАКТЕРИСТИКИ</b>						
Площадь, м <sup>2</sup>	застройки		670,6	—		
	общая квартир		1342,92	—		
	летних помещений		—	—		
Объем строительный, м <sup>3</sup>	общий		7319,66	5,45		
<b>СТОИМОСТЬ СТРОИТЕЛЬСТВА (в текущих ценах на 1.09.2013 г)</b>						
Сметная стоимость, тыс. руб.	жилого дома		12694602			
<b>МАТЕРИАЛОЕМКОСТЬ</b>						
Цемент, т (удельные показатели, кг)	всего		195,97	145,92		
	приведенный к М400		204,13	152,00		
Сталь, т (удельные показатели, кг)	всего		18,8	13,99		
	приведенная к классу S240		26,86	20,00		
Бетон и железобетон, м <sup>3</sup>	всего		402,9	0,30		
	в том числе сборный		322,32	0,24		
Лесоматериалы, приведенные к круглому лесу, м <sup>3</sup>			154,44	0,115		
Кирпич, тыс. штук			255,26	0,190		
Газосиликатные блоки, м <sup>3</sup>			131,16	0,097		
<b>РЕСУРСЫ НА ЭКСПЛУАТАЦИОННЫЕ НУЖДЫ</b>						
Расход воды	холодной	расчетный, м <sup>3</sup> /сут	8,16	—		
	горячей	расчетный, м <sup>3</sup> /сут	12,24	—		
Канализационные стоки, расчетный расход, м <sup>3</sup> /сут			20,40	—		
Расход тепла	всего		расчетный, кВт	58,0	—	
	в том числе на отопление		расчетный, кВт	58,0	—	
Потребная электрическая мощность, кВт			94,8	—		
Расход электроэнергии годовой, МВт·ч (удельные показатели, кВт·ч)			331,8	247,07		



18-ти квартирный жилой дом по ул. Набережной в г. Воложине (поз. 2 по г/п)	11.13-2	Страница 6
<b>ДОПОЛНИТЕЛЬНЫЕ ДАННЫЕ</b>		
Сметная стоимость определена в базисном уровне цен на 1 января 2006г.		
<b>СОСТАВ ПРОЕКТНОЙ ДОКУМЕНТАЦИИ</b>		
Номер альбома	Наименование альбома	
Книга I	Пояснительная записка	
Книга II	Строительный проект группы жилых домов "С" (чертежи)	
Книга III	Жилой дом поз.2. Пояснительная записка	
Книга IV	Жилой дом поз.3. Пояснительная записка	
Книга V	Жилой дом поз.4. Пояснительная записка	
Книга VI	Спецификация оборудования	
Книга VII	Подводящие инженерные сети	
Книга VIII	Сметная документация	
Книга IX	Спецификации оборудования	
Книга X	Охрана окружающей среды	
Книга XI	Основные положения по эксплуатации зданий и сооружений, эксплуатационная безопасность	
<b>АВТОР</b>	ОАО «Брестпроект», 224005, г. Брест, ул. Пушкинская 16/1	
<b>УТВЕРЖДЕНИЕ И ВВЕДЕНИЕ В ДЕЙСТВИЕ</b>	Министерство архитектуры и строительства Республики Беларусь, постановление коллегии от 27.10.2008 № 415.	
<b>СРОК ДЕЙСТВИЯ</b>	2013 г.	
<b>ПОСТАВЩИК ДОКУМЕНТАЦИИ</b>	РУП «Минсктиппроект», 220123, г. Минск, ул. В. Хоружей, 13/61.	
<b>Регистрационный номер 28</b>		