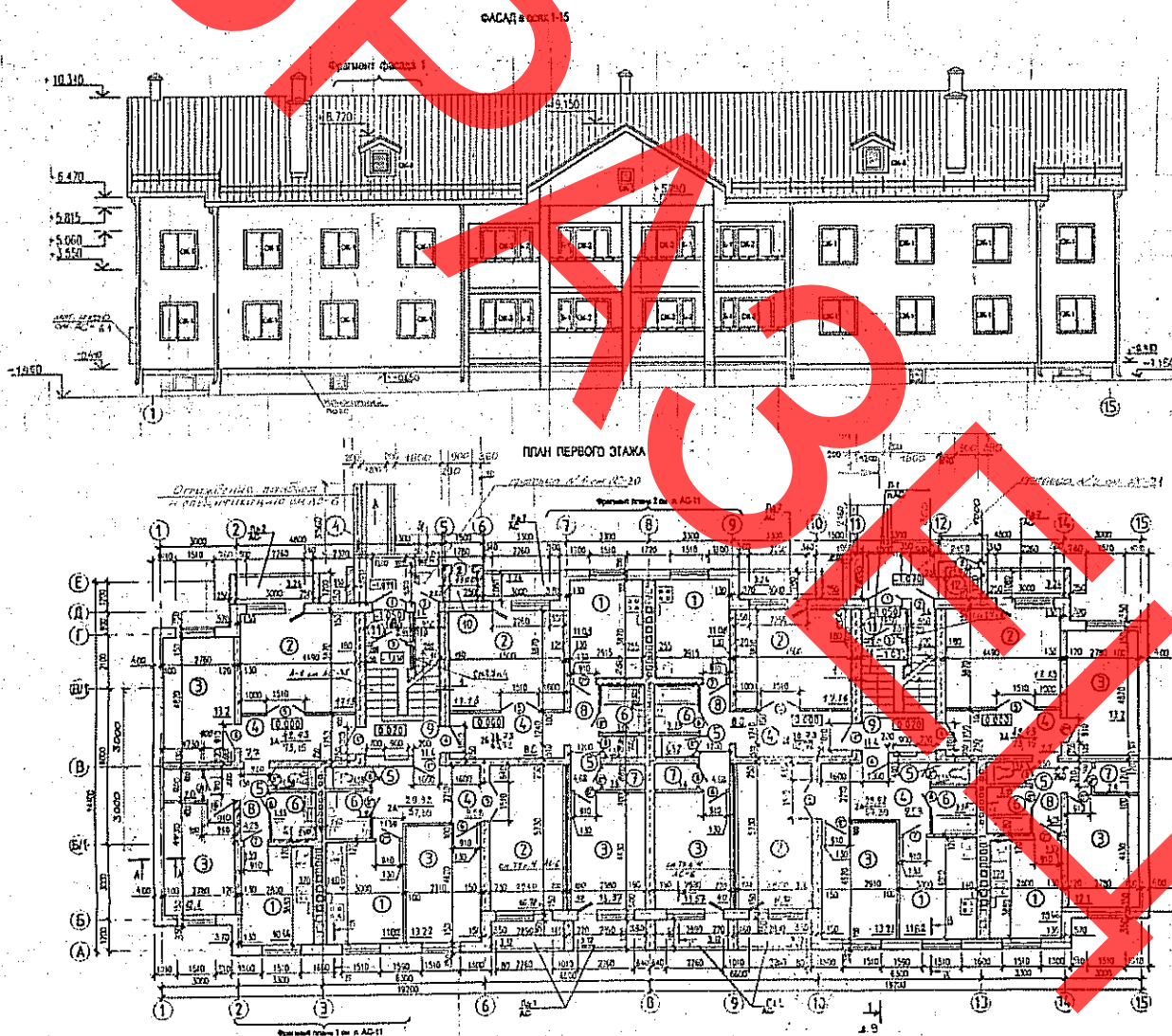


<p>РЕСПУБЛИКА БЕЛАРУСЬ</p>	<p>СТРОИТЕЛЬНЫЙ КАТАЛОГ Часть 2 Предприятия, здания и сооружения</p>	<p>17-12</p>
<p>2013</p>	<p>12-квартирный жилой дом в н.п. Куррино Витебского района</p>	<p>Проект для повторного применения  На 5-ти страницах Страница 1</p>



12-квартирный жилой дом в н.п.Курино Витебского района

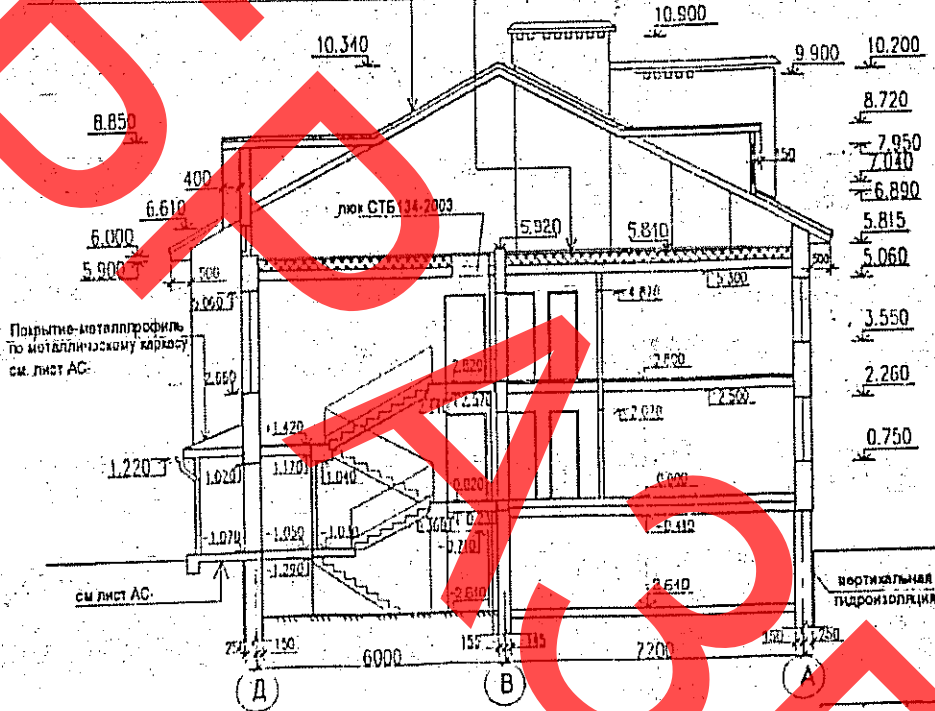
17-12

Страница 2

РАЗРЕЗ 1-1

Асбестоцементные волнистые листы марки 40/150-В СББ 1118-08  
Обрешетка 50х60 шаг 500мм  
Контр обрешетка из досок 75х25  
Рубероид РПП-300А ГОСТ 10923-93  
Настил из необрезных досок 125х25 шаг 250мм  
Стропильная нога

Слойка цементно-песочная М 150 -40мм  
Плиты ПП-25-А СББ 1437-2004 -250мм  
Железобетонная плита -220мм



ЭКСПЛИКАЦИЯ КВАРТИР

Квартира (тип)	Кол-во	Площадь, м <sup>2</sup>	
		жилых комнат	общая квартиры
Двухкомнатная (2А)	4	29,92	57,39
Двухкомнатная (2Б)	4	30,73	63,72
Трехкомнатная (3А)	4	42,43	73,15

12-квартирный жилой дом в н.п.Курино Витебского района

17-12

Страница 3

**ОБЛАСТЬ ПРИМЕНЕНИЯ**

КЛИМАТИЧЕСКИЕ РАЙОНЫ И ПОДРАЙОНЫ — ПВ.  
 РАСЧЕТНАЯ ТЕМПЕРАТУРА НАРУЖНОГО ВОЗДУХА — минус 25°С.  
 НОРМАТИВНОЕ ЗНАЧЕНИЕ ВЕТРОВОГО ДАВЛЕНИЯ — 0,23 кПа.  
 НОРМАТИВНОЕ ЗНАЧЕНИЕ ВЕСА СНЕГОВОГО ПОКРОВА — 1,2кПа.

СТЕПЕНЬ ОГНЕСТОЙКОСТИ — IV по ТКП 45-2.02-142-2011 (02250).

КЛАСС ЗДАНИЯ ПО ПОКАЗАТЕЛЮ УДЕЛЬНОГО РАССХОДА ТЕПЛОВОЙ ЭНЕРГИИ НА ОТОПЛЕНИЕ И ВЕНТИЛЯЦИЮ - А  
 ИНЖЕНЕРНО-ГЕОЛОГИЧЕСКИЕ УСЛОВИЯ — обычные.  
 ОРИЕНТАЦИЯ — меридиональная.

**ИНЖЕНЕРНОЕ ОБЕСПЕЧЕНИЕ**

ВОДОСНАБЖЕНИЕ — хозяйственно-питьевой водопровод от наружной сети.

ГОРЯЧЕЕ ВОДОСНАБЖЕНИЕ — от водоподогревателя, установленного в подвале в помещении ИТП.

КАНАЛИЗАЦИЯ — хозяйственно-бытовая в наружную сеть.

ОТОПЛЕНИЕ — от наружных тепловых сетей.

ВЕНТИЛЯЦИЯ — приточно-вытяжная с естественным побуждением.

ЭЛЕКТРОСНАБЖЕНИЕ — от внешней сети, напряжением 380/220В.

ГАЗОСНАБЖЕНИЕ — от наружной сети газопровода высокого давления.

СВЯЗЬ И СИГНАЛИЗАЦИЯ — радиофикация, телефикация, телефонизация, автономная пожарная сигнализация, охранно-переговорное устройство.

ПОЖАРОТУШЕНИЕ — поквартирное, вентиль внутриквартирного пожарного тушения.

МУСОРОУДАЛЕНИЕ — площадка для мусороконтейнеров.

**ОСНАЩЕНИЕ ЗДАНИЯ**

Оборудование кухонь и санузлов: газовые плиты, мойки, ванны, умывальники, унитазы. Для безбарьерного доступа в жилой дом маломобильных групп населения предусмотрено устройство пандусов на входах в здание.

**СТРОИТЕЛЬНЫЕ КОНСТРУКЦИИ И ИЗДЕЛИЯ**

Фундаменты — ленточные из сборных бетонных блоков.

Стены наружные — толщиной 500мм из блоков ячеистого бетона.

Стены внутренние — из камня керамического 380 мм.

Перегородки — из блоков ячеистого бетона толщиной 100мм; кирпичные толщ. 120мм.

Перекрытия — плиты пустотные железобетонные толщиной 220 мм.

Лестницы — сборные железобетонные по серии 1.151.1-6 и 1.152.1-8.

Окна — пластиковые по СТБ 1108-98,  $R_o = 1,0$  м<sup>2</sup>оС/Вт.

Двери — внутриквартирные деревянные, входные в квартиры — металлические по СТБ 1138-98.

Двери наружные входные — специальные металлические самозакрывающиеся, оборудованные охранно-переговорным устройством.

Полы — с покрытием из линолеума, деревянные, керамическая плитка.

Крыша — двухскатная с холодным чердаком и наружным организованным водостоком.

Кровля — асбестоцементные листы по СТБ 1118-08.

12-квартирный жилой дом в н.п.Курино Витебского района		17-12	Страница 4	
<b>ОТДЕЛКА</b>				
Наружная — окраска водно-дисперсионная акриловой краской. Внутренняя — оклейка обоями, облицовка керамической плиткой, акриловая и масляная окраска, известковая побелка.				
<b>ТЕХНИКО-ЭКОНОМИЧЕСКИЕ ДАННЫЕ И ПОКАЗАТЕЛИ</b>			<b>Всего</b>	<b>Удельные показатели на расчетную единицу</b>
Расчетная единица — 1 м <sup>2</sup> общей площади квартир жилого дома			777,04	—
<b>ТЕХНИЧЕСКИЕ ХАРАКТЕРИСТИКИ</b>				
Площадь, м <sup>2</sup>	застройки		922,00	—
	общая квартир		777,04	—
	летних помещений		—	—
Строительный объем жилого здания, м <sup>3</sup>			4668,80	—
<b>СТОИМОСТЬ СТРОИТЕЛЬСТВА в текущих ценах</b>				
Сметная стоимость, тыс. руб.	общая		6 623 261,9	8 524,14
<b>РЕСУРСЫ НА ЭКСПЛУАТАЦИОННЫЕ НУЖДЫ</b>				
Расход воды	холодной	расчетный, м <sup>3</sup> /сут	10,5	—
	горячей	расчетный, м <sup>3</sup> /сут	4,2	—
Канализационные стоки, расчетный расход, м <sup>3</sup> /сут			10,5	—
Расход тепла	всего		77559,08	—
	в том числе на отопление		24594,25	—
Потребная электрическая мощность, кВт			59,52	—
Расход газа		расчетный, нм <sup>3</sup> /ч	28,0	—

12-квартирный жилой дом в п.п. Курино Витебского района	17-12	Страница 5
---	-------	------------

**ДОПОЛНИТЕЛЬНЫЕ ДАННЫЕ**

Сметная документация составлена в ценах и нормах на 1 января 2006 г в соответствии с Инструкцией по определению сметной стоимости строительства и составлению сметной документации, утвержденной постановлением МАиС РБ от 03.12.2007 г. №25.

**СОСТАВ ПРОЕКТНОЙ ДОКУМЕНТАЦИИ**

Номер раздела	Наименование раздела
ОПЗ	Общая пояснительная записка.
АС1	Архитектурно-строительные решения ниже отметки 0,000.
АС2	Архитектурно-строительные решения выше отметки 0,000.
ВК	Водоснабжение и канализация.
ОВ	Отопление и вентиляция.
ГСВ	Внутреннее водоснабжение.
ЭМ	Электротехническая часть.
СС	Внутренняя связь и сигнализация.
АР	Паспорт проектного решения.
ПОС	Организация строительства.
ССР	Сводный месячный расчет.
СМ	Локальные объектные сметы.

**АВТОР**

Государственное предприятие «Институт Витебксельстройпроект»,  
ул. Буденного, 2, 210605, г. Витебск.

**ЗАКЛЮЧЕНИЕ  
ЭКСПЕРТИЗЫ**

ГРУП «Госстройэкспертиза по Витебской области»

**ПОСТАВЩИК  
ДОКУМЕНТАЦИИ**

Государственное предприятие «Институт Витебксельстройпроект»,  
ул. Буденного, 2, 210605, г. Витебск.