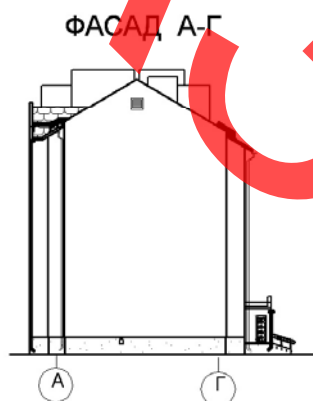
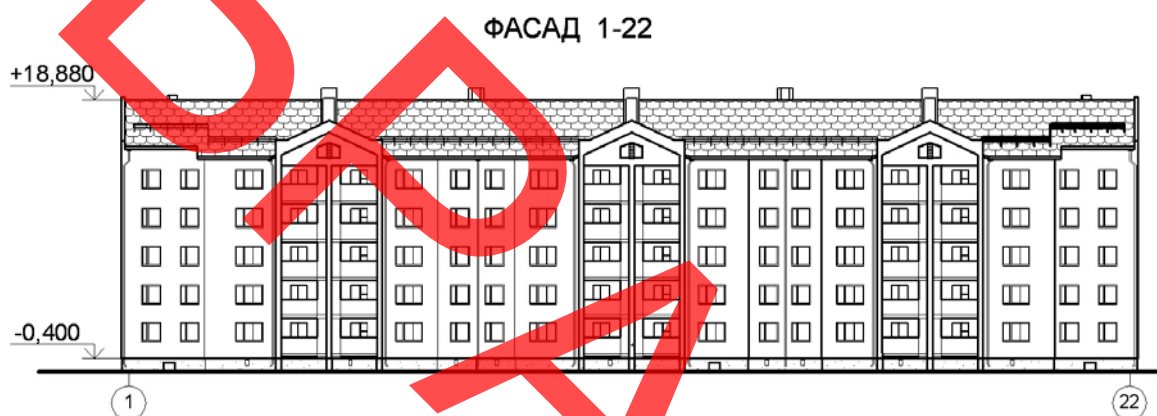


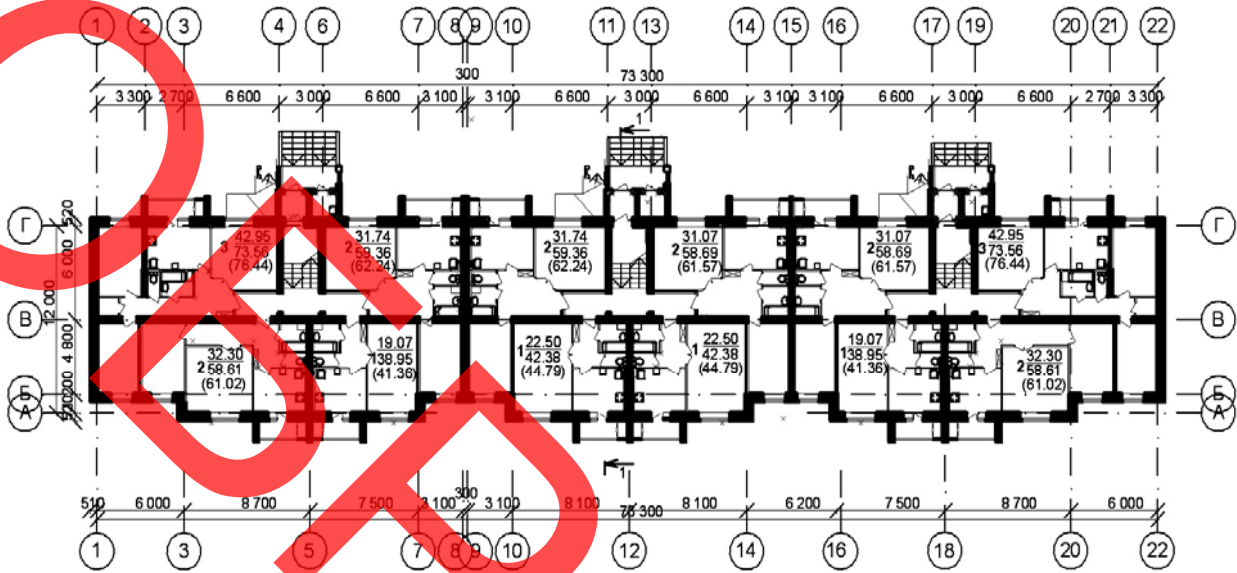
СК-2	СТРОИТЕЛЬНЫЙ КАТАЛОГ Часть 2 Предприятия, здания и сооружения	299/07
Республика Беларусь	60-квартирный жилой дом в н. п. Козенки Мозырского района (ЖСК «Козенки-6»)	
2009	Проект для повторного применения	На 6-ти страницах Страница 1



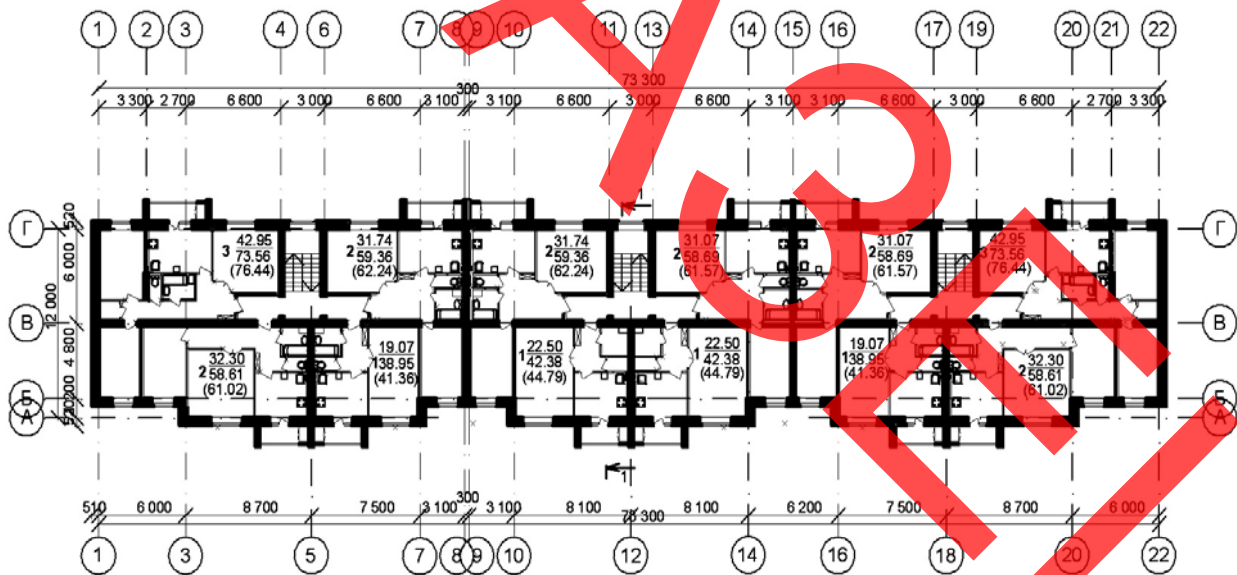
ЭКСПЛИКАЦИЯ КВАРТИР

Квартира (тип)	Кол- во	Площадь, м ²		Квартира (тип)	Кол- во	Площадь, м ²	
		Жилая	Общая			Жилая	Общая
Однокомнатная	20	22,50	41,36	Трехкомнатная	10	42,95	76,44
Двухкомнатная	30	32,30	61,02				

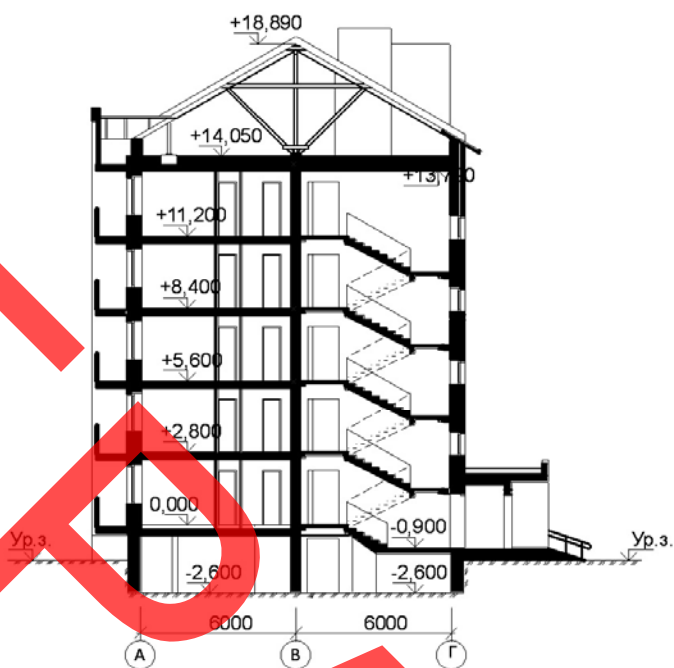
План на отм. 0,000



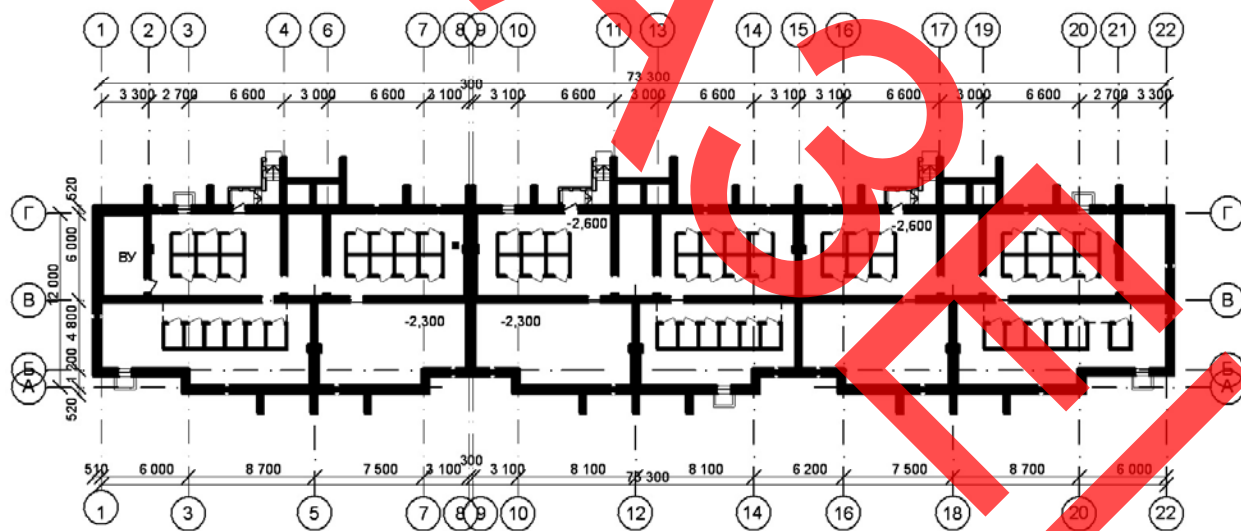
План на отм. 2,800; 5,600; 8,400; 11,200



Разрез 1-1



План на отм. -2,600



ОБЛАСТЬ ПРИМЕНЕНИЯ

КЛИМАТИЧЕСКИЕ РАЙОНЫ
И ПОДРАЙОНЫ – II В.

РАСЧЕТНАЯ ТЕМПЕРАТУРА
НАРУЖНОГО ВОЗДУХА – минус 24 °С.

НОРМАТИВНОЕ ЗНАЧЕНИЕ
ВЕТРОВОГО ДАВЛЕНИЯ – 0,23 кПа.

НОРМАТИВНОЕ ЗНАЧЕНИЕ ВЕСА
СНЕГОВОГО ПОКРОВА – 0,80 кПа.

СТЕПЕНЬ ОГНЕСТОЙКОСТИ – IV.

ИНЖЕНЕРНО-ГЕОЛОГИЧЕСКИЕ
УСЛОВИЯ – обычные.

ОРИЕНТАЦИЯ – частично-ограниченная.

ИНЖЕНЕРНОЕ ОБЕСПЕЧЕНИЕ

ВОДОСНАБЖЕНИЕ – централизованное.

ГОРЯЧЕЕ ВОДОСНАБЖЕНИЕ – от индивидуальных отопительных котлов АОГВ24 ЗП «Альфа-Калор».

КАНАЛИЗАЦИЯ – хозяйственно-бытовая в наружную сеть.

ОТОПЛЕНИЕ – от индивидуальных отопительных котлов АОГВ24 ЗП «Альфа-Калор».

ВЕНТИЛЯЦИЯ – вытяжная с естественным побуждением.

ЭЛЕКТРОСНАБЖЕНИЕ – от внешней сети, напряжение 220 В.

ГАЗОСНАБЖЕНИЕ – от природного газа.

СВЯЗЬ И СИГНАЛИЗАЦИЯ – телефонизация, радиофикация, телефикация, часофикация, пожарная сигнализация.

ОСНАЩЕНИЕ ЗДАНИЯ

Газовая плита, мойка, ванна, умывальник, унитаза, газовый котел.

СТРОИТЕЛЬНЫЕ КОНСТРУКЦИИ И ИЗДЕЛИЯ

Фундаменты – ленточные из монолитного бетона и сборных железобетонных плит.

Стены наружные – из силикатных камней по СТБ 1228-2000 с облицовкой снаружи блоками из ячеистого бетона по СТБ 1117-98.

Стены внутренние – из силикатных камней по СТБ 1228-2000.

Перегородки – толщиной 65 мм, 120 мм – из полнотелого керамического кирпича пластического прессования по СТБ 1160-99; толщиной 100 мм из блоков ячеистого бетона по СТБ 1117-98; толщиной 240 мм двухслойные с воздушным зазором 40 мм из блоков ячеистого бетона по СТБ 1117-98.

Перекрытия – из сборных железобетонных пустотных плит по серии Б1.041.1-1.2000.

Двери – наружные металлические по серии Б1.036.2-16.00, внутренние деревянные по СТБ 1138-98, противопожарные двери и люк по СТБ 1394-2003.

Окна – ПВХ по СТБ 1108-98.

Полы – по серии 2.144-1/88 линолеум, керамическая плитка; бетонные и грунтовые в подвале; цементно-песчаные на лоджиях.

Крыша – скатная с деревянной стропильной системой.

Кровля – металлочерепица СТБ 1382-2003.

ОТДЕЛКА

НАРУЖНАЯ – улучшенная штукатурка, окраска водно-дисперсионной краской по грунтовке.

ВНУТРЕННЯЯ – стены и перегородки – улучшенная штукатурка, обои; улучшенная штукатурка, клеевая окраска; потолки – улучшенная клеевая окраска.

60-квартирный жилой дом в н. п. Козенки Мозырского района (ЖСК «Козенки-6»)		299/07		Страница 5	
ТЕХНИКО-ЭКОНОМИЧЕСКИЕ ДАННЫЕ И ПОКАЗАТЕЛИ			Всего	Удельные показатели на расчетную единицу	
Расчетная единица — 1 м ² общей площади квартиры			3474,20	—	
ТЕХНИЧЕСКИЕ ХАРАКТЕРИСТИКИ					
Площадь, м ²	застройки		1070,65	—	
	общая площадь квартир		3474,20	—	
Строительный объем жилого здания, м ³ (в т. ч. подвала)			16514,10 (2367,96)	—	
СТОИМОСТЬ СТРОИТЕЛЬСТВА					
Сметная стоимость, тыс. руб.	общая		2 722 707	—	
	в том числе	строительно-монтажных работ	2 718 256	—	
		оборудования	4451	—	
МАТЕРИАЛОЕМКОСТЬ					
Цемент, т (удельные показатели, кг)	всего		700,00	—	
	приведенный к М400		660,00	—	
Сталь, т (удельные показатели, кг)	всего		55,60	—	
	приведенная к классу S240		70,50	—	
Бетон и железобетон, м ³	всего		1829,70	—	
	в том числе сборный		1436,90	—	
Лесоматериалы, приведенные к круглому лесу, м ³			204,0	—	
Кирпич, тыс. шт.			95,0	—	
Камни силикатные, тыс. шт.			364,04	—	
Газосиликатные блоки, м ³			762,87	—	
РЕСУРСЫ НА ЭКСПЛУАТАЦИОННЫЕ НУЖДЫ					
Расход воды	холодной	расчетный, м ³ /сут	32,30	—	
	горячей	расчетный, м ³ /сут	—	—	
Канализационные стоки, расчетный расход, м ³ /сут			32,30	—	
Расход тепла	всего		расчетный, кВт	192 590	—
	в том числе на отопление		расчетный, кВт	192 590	—
Потребная электрическая мощность, кВт			84	—	
Расход электроэнергии годовой, кВт·ч			168 000	—	
Расход природного газа		расчетный, м ³ /ч	138,67	—	

ДОПОЛНИТЕЛЬНЫЕ ДАННЫЕ

Сметная документация составлена в нормах и ценах 2006 г.

Общая стоимость жилого дома (без сетей и благоустройства) определена по объектной смете.

СОСТАВ ПРОЕКТНОЙ ДОКУМЕНТАЦИИ

Номер альбома	Наименование альбома
Альбом 1	Архитектурно-строительные решения.
Альбом 2	Внутренний водопровод и канализация. Отопление и вентиляция. Электроосвещение. Устройства связи. Охранно-переговорное устройство. Автоматизированная система контроля и учета электроэнергии (АСКУЭ).
Альбом 3	Газоснабжение внутреннее. Электротехнические решения.
Альбом 4	Сметы

АВТОР

КПИУП «Институт «Гомельоблстройпроект»,
ул. Речицкая, 1А, 246050, г. Гомель.

УТВЕРЖДЕНИЕ

Постановление коллегии Минстройархитектуры
Республики Беларусь № 414 от 15.12.2009 г.

ЗАКЛЮЧЕНИЕ ЭКСПЕРТИЗЫ

РУП «Госстойэкспертиза по Гомельской области»
№ 083199 от 17.11.2008 г.

ПОСТАВЩИК ДОКУМЕНТАЦИИ

КПИУП «Институт «Гомельоблстройпроект»,
ул. Речицкая, 1А, 246050, г. Гомель.