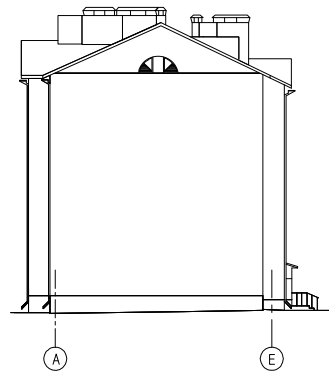


РЕСПУБЛИКА БЕЛАРУСЬ	СТРОИТЕЛЬНЫЙ КАТАЛОГ Часть 2 Предприятия, здания и сооружения	5.11
Государственное предприятие «РНТЦ по ценообразованию в строительстве»	60-квартирный жилой дом № 2 в микрорайоне № 2 в г.п. Лельчицы	Проект для повторного применения
2014		На 6-ти страницах Страница 1

Фасад I-IV



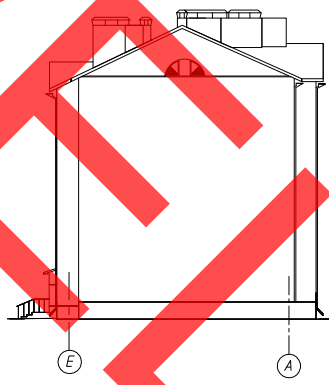
Фасад А-Е



Фасад IV-I



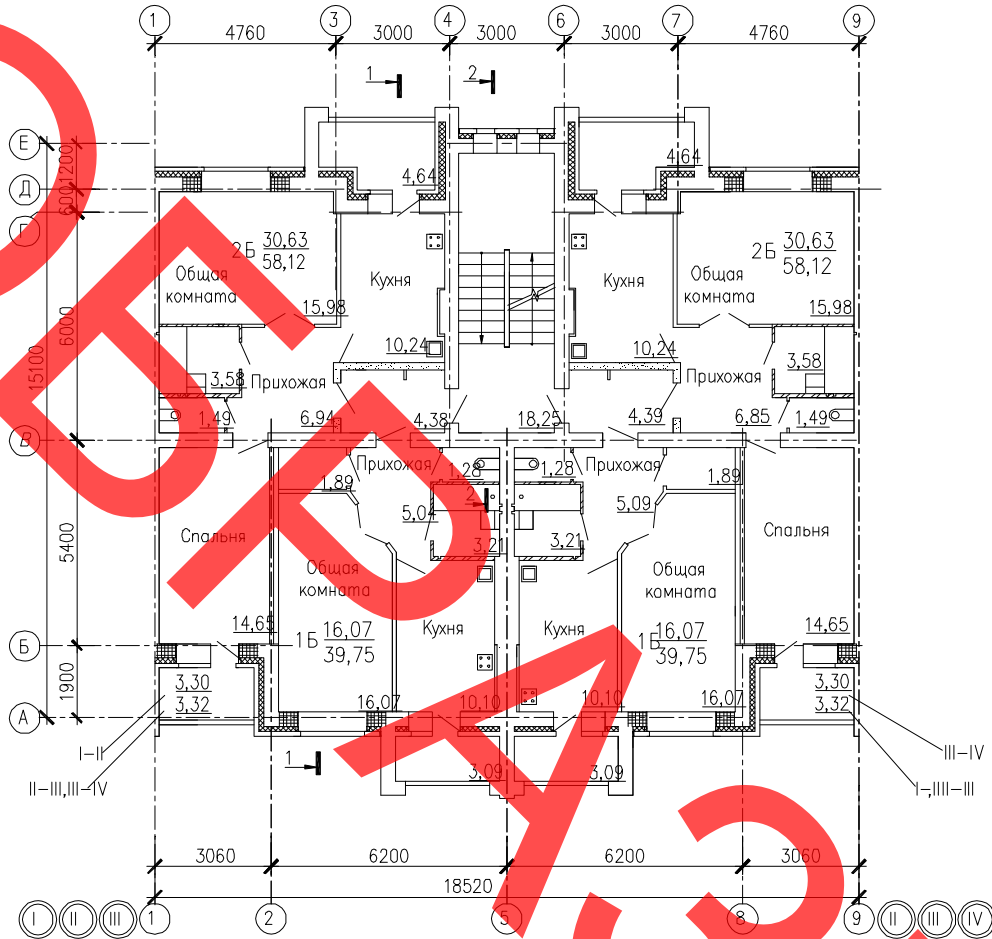
Фасад Е-А



ЭКСПЛИКАЦИЯ КВАРТИР

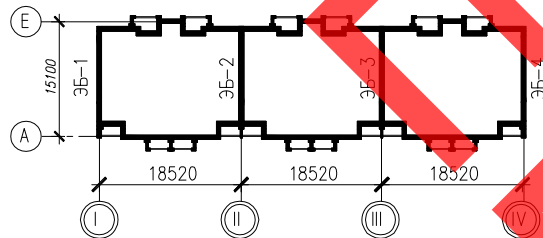
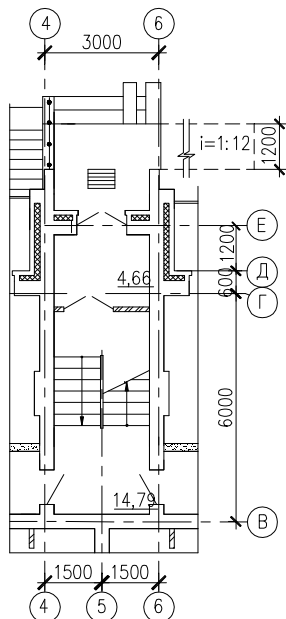
Квартира (тип)	Кол-во	Площадь, м ²	
		жилых комнат	общая квартиры
Однокомнатная	30	16,07	39,75
Двухкомнатная	30	30,63	58,12

План типового этажа в осях 1-9

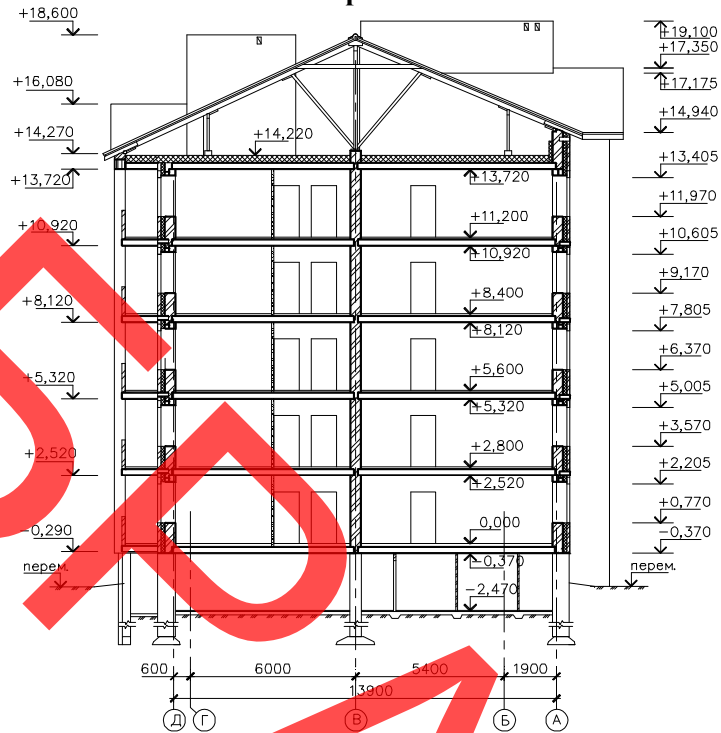


Фрагмент плана 1-го этажа

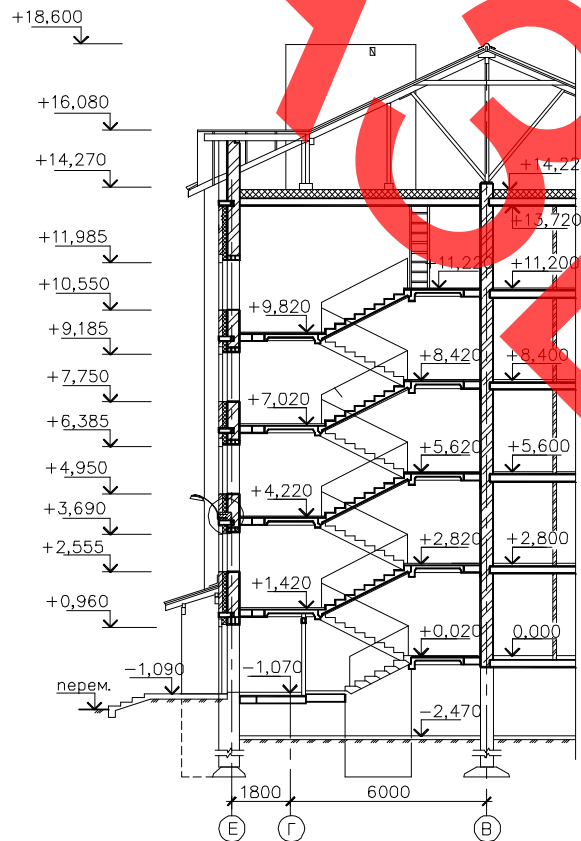
Компоновочный план



Разрез 1-1



Разрез 2-2



ОБЛАСТЬ ПРИМЕНЕНИЯ

КЛИМАТИЧЕСКИЕ РАЙОНЫ
И ПОДРАЙОНЫ – ПВ.

РАСЧЕТНАЯ ТЕМПЕРАТУРА
НАРУЖНОГО ВОЗДУХА – минус 24°С,
обеспеченностью 0,92.

НОРМАТИВНОЕ ЗНАЧЕНИЕ
ВЕТРОВОГО ДАВЛЕНИЯ – 0,23 кПа.

НОРМАТИВНОЕ ЗНАЧЕНИЕ ВЕСА
СНЕГОВОГО ПОКРОВА – 0,8 кПа.

СТЕПЕНЬ ОГНЕСТОЙКОСТИ – IV
по ТКП 45-2.02-142-2011.

ИНЖЕНЕРНО-ГЕОЛОГИЧЕСКИЕ
УСЛОВИЯ – обычные.

ИНЖЕНЕРНОЕ ОБЕСПЕЧЕНИЕ

ВОДОСНАБЖЕНИЕ – от существующего
водопровода.

КАНАЛИЗАЦИЯ – в существующую сеть.

ОТОПЛЕНИЕ – источник теплоснабжения
центральная котельная КПУП «Лельком».

ГОРЯЧЕЕ ВОДОСНАБЖЕНИЕ – от проточ-
ных газовых водоподогревателей.

ВЕНТИЛЯЦИЯ – естественная.

ЭЛЕКТРОСНАБЖЕНИЕ – от внешней сети.

ГАЗОСНАБЖЕНИЕ – от существующих сетей
природного газа низкого давления.

СВЯЗЬ И СИГНАЛИЗАЦИЯ – телефонизация,
радиофикация, телевидение, автономные
пожарные извещатели, охранно-переговорное
устройство.

ПОЖАРОТУШЕНИЕ – от 2-х существующих
пожарных гидрантов.

ОСНАЩЕНИЕ ЗДАНИЯ

Газовые плиты четырехгорелочные, мойки, ванны, умывальники, унитазы,
аппараты водонагревательного проточного газового бытового типа – ВПГ-25-3П «Альфа-Калор».

СТРОИТЕЛЬНЫЕ КОНСТРУКЦИИ И ИЗДЕЛИЯ

Фундаменты под наружные и внутренние стены – ленточные из сборных железобетонных плит
по серии Б1.012.1-2.08 и блоков по серии Б1.016.1-1, вып. 1.98.

Стены наружные – трехслойной конструкции на гибких стеклопластиковых связях: внутрен-
ний слой толщиной 380 мм из камня силикатного рядового по СТБ 1228-2000 на цементно-
песчаном растворе М50, F50; наружный облицовочный слой толщиной 120 мм из камня сили-
катного лицевого по СТБ 1228-2000 на цементно-известковом растворе М50, F50 под расшивку
швов; средний теплоизолирующий слой из пенополистирольных плит по СТБ 1437-2004.

Стены внутренние – из камня силикатного рядового по СТБ 1228-2000 на цементно-песчаном
растворе М50.

Перегородки толщиной 200 мм – из блоков ячеистого бетона по СТБ 1117-98 на цементно-
известковом растворе М50; в санузлах – толщиной 65 мм, 120 мм – из полнотелого керамиче-
ского кирпича по СТБ 1160-99 на цементно-известковом растворе М50.

Перекрытия – сборные железобетонные по серии Б1.038.1-1, из ячеистого бетона по СТБ 1332-2002.

Перекрытия – сборные многоярусные плиты по серии Б1.041.1-3.08 и монолитные железобе-
тонные участки.

Лестничные марши и площадки – по сериям 1.151.1-6, вып. 1 и 1.152.1-8, вып. 1.

Окна, остекление лоджий – изделия ПВХ.

Двери наружные – металлические с переговорным устройством; внутренние – деревянные;
входные в квартиры – стальные, усиленные; в технические помещения – противопожарные.

Полы – жилые помещения – линолеум; санитарные – керамическая плитка; общественного
назначения – керамическая плитка; подвал (только в проходах), технические помещения – бетон.

Крыша – скатная с деревянными стропилами и обрешеткой, покрытием из металлочерепицы.

60-квартирный жилой дом № 2 в микрорайоне № 2 в г.п. Лельчицы		5.11	Страница 5	
ОТДЕЛКА				
НАРУЖНАЯ – покраска фасадными акриловыми красками. ВНУТРЕННЯЯ – штукатурка, обои, окраска, облицовка глазурованной керамической плиткой.				
ТЕХНИКО-ЭКОНОМИЧЕСКИЕ ДАННЫЕ И ПОКАЗАТЕЛИ		Всего	Удельные показатели на расчетную единицу	
Расчетная единица – 1 м ² общей площади квартир жилого дома		1196,914		
ТЕХНИЧЕСКИЕ ХАРАКТЕРИСТИКИ				
Площадь, м ²	застройки	963,7	–	
	общая квартир жилого здания	2932,5	–	
Строительный объем, м ³		15091	–	
СТОИМОСТЬ СТРОИТЕЛЬСТВА				
Сметная стоимость в ценах 2006 г., тыс. руб.	общая	3509951	–	
	в том числе	строительно-монтажных работ	2998021	–
		оборудования	20118	–
МАТЕРИАЛОЕМКОСТЬ				
Цемент, т (удельные показатели, кг)	приведенный к М400	498,525	–	
Сталь, т (удельные показатели, кг)	всего	46,920	–	
	приведенная к классу S240	65,22	–	
Бетон и железобетон, м ³	всего	1807,428	–	
	в том числе сборный	1088,871	–	
Кирпич, тыс.шт.		1315,7	–	
РЕСУРСЫ НА ЭКСПЛУАТАЦИОННЫЕ НУЖДЫ				
Расход воды	холодной	расчетный, м ³ /сут	47,3	–
	горячей	расчетный, м ³ /сут	–	–
Канализационные стоки, расчетный расход, м ³ /сут			47,3	–
Расход тепла	всего	расчетный, ккал/ч	51647	–
	в том числе на отопление	Расчетный, ккал/ч	51647	–
Потребная электрическая мощность, кВт			42,5	–
Расход электроэнергии годовой, МВт·ч			148,75	
Расход газа расчетный, м ³ /ч			46,28	–

ДОПОЛНИТЕЛЬНЫЕ ДАННЫЕ

Сметная стоимость определена в ценах 2006 г.

СОСТАВ ПРОЕКТНОЙ ДОКУМЕНТАЦИИ

Номер	Наименование
ТОМ 1 Разделы проекта	Общая пояснительная записка ССР, АСО, АС, ОВ, ГСВ, ВК, ЭО, СС, АУ, АОВ, ЛС, ВО, ОС. Техническая эксплуатация здания. Паспорт покраски фасадов. Паспорт проекта строительства. ИГИ. Теплоэнергетический паспорт. Прилагаемые листы раздела ГП

АВТОР

Филиал РУП «Белинвесткомплект» ПИКП «Полесьепроект»,
ул. Ленинская, 12, 247760, г. Мозырь.

РЕКОМЕНДОВАН

Постановление коллегии Минстройархитектуры
Республики Беларусь № 278 от 03.07.2012 г.

**ЗАКЛЮЧЕНИЕ
ЭКСПЕРТИЗЫ**

Дочернее республиканское унитарное предприятие
«Госстройэкспертиза по Гомельской области
№ 2904 от 21.12.2011 г.

**ПОСТАВЩИК
ДОКУМЕНТАЦИИ**

Филиал РУП «Белинвесткомплект» ПИКП «Полесьепроект»,
ул. Ленинская, 12, 247760, г. Мозырь.