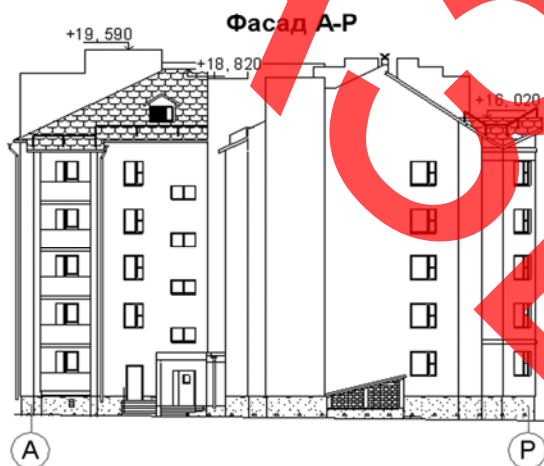


СК-2	СТРОИТЕЛЬНЫЙ КАТАЛОГ Часть 2 Предприятия, здания и сооружения	528/04-5
Республика Беларусь	Квартал жилой застройки «Западный» в н.п. Новая Гута Гомельского района (40-квартирный жилой дом, поз. 5)	
2009	Проект для повторного применения	На 6-ти страницах Страница 1



ЭКСПЛИКАЦИЯ КВАРТИР

Квартира (тип)	Кол-во	Площадь, м ²		Квартира (тип)	Кол-во	Площадь, м ²	
		Жилая	Общая			Жилая	Общая
Однокомнатная	11	17,89	42,37	Трехкомнатная	10	48,60	79,74
Двухкомнатная	19	32,37	59,02	Четырехкомнатная	—	—	—

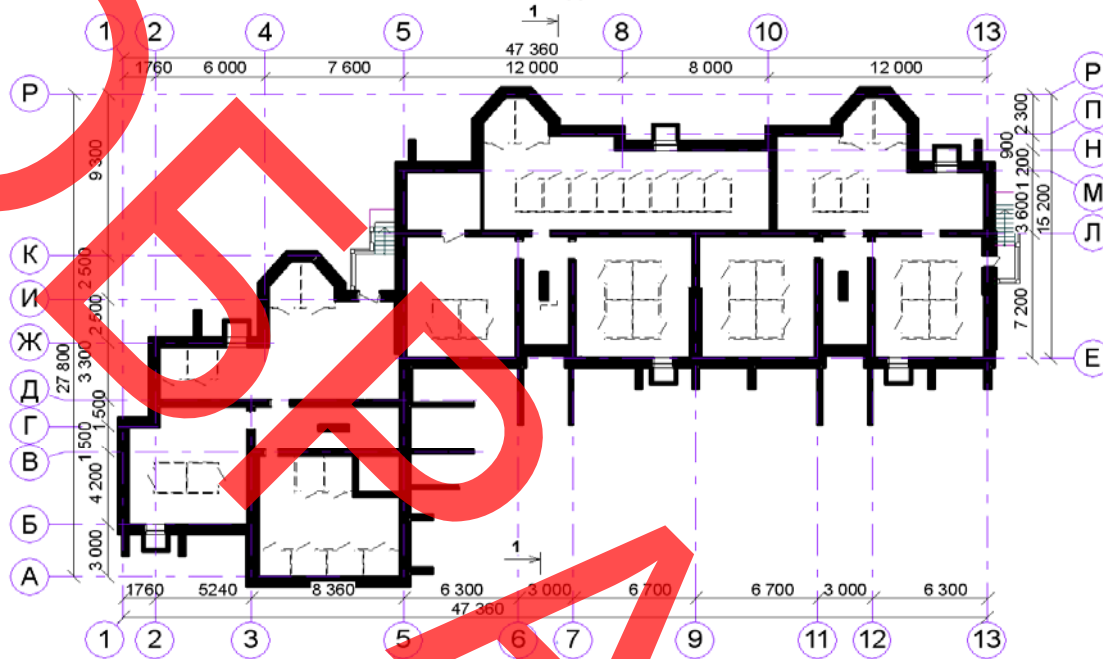
План на отм. 0,000



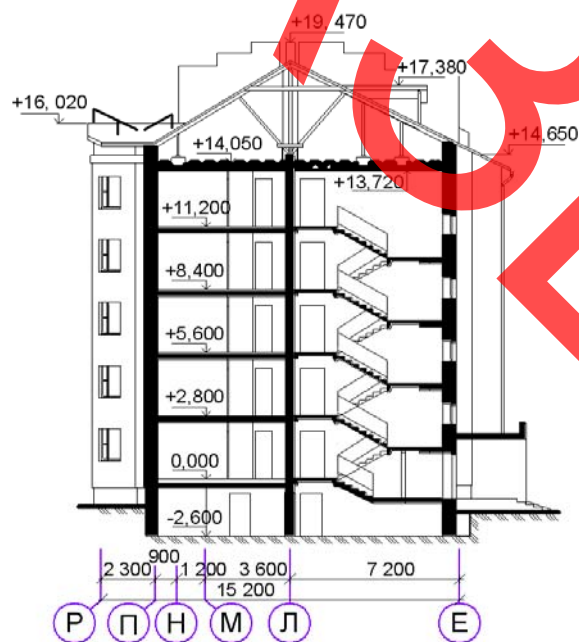
План типового этажа



План подвала



Разрез 1-1



ОБЛАСТЬ ПРИМЕНЕНИЯ

КЛИМАТИЧЕСКИЕ РАЙОНЫ
И ПОДРАЙОНЫ – II В.

РАСЧЕТНАЯ ТЕМПЕРАТУРА
НАРУЖНОГО ВОЗДУХА – минус 24 °С.

НОРМАТИВНОЕ ЗНАЧЕНИЕ
ВЕТРОВОГО ДАВЛЕНИЯ – 0,23кПа.

НОРМАТИВНОЕ ЗНАЧЕНИЕ ВЕСА
СНЕГОВОГО ПОКРОВА – 0,80 кПа.

СТЕПЕНЬ
ОГНЕСТОЙКОСТИ – IV ПО СНБ 2.02.01-98.

ИНЖЕНЕРНО-ГЕОЛОГИЧЕСКИЕ
УСЛОВИЯ – обычные.

ОРИЕНТАЦИЯ – частично ограниченная.

ИНЖЕНЕРНОЕ ОБЕСПЕЧЕНИЕ

ВОДОСНАБЖЕНИЕ – от наружной сети.

КАНАЛИЗАЦИЯ – хозяйственно-бытовая в
наружную сеть.

ОТОПЛЕНИЕ

И ГОРЯЧЕЕ ВОДОСНАБЖЕНИЕ – от инди-
видуальных котлов «Альфа-Калор» на при-
родном газе.

ВЕНТИЛЯЦИЯ – вытяжная с естественным
побуждением.

ЭЛЕКТРОСНАБЖЕНИЕ – от внешней сети,
напряжение 220 В.

ГАЗОСНАБЖЕНИЕ – от природного газа.

СВЯЗЬ И СИГНАЛИЗАЦИЯ – телефонизация,
радиофикация, телефикация, часофикация, по-
жарная сигнализация.

ОСНАЩЕНИЕ ЗДАНИЯ

Газовая плита, мойка, ванна, умывальник, унитаза, газовый котел.

СТРОИТЕЛЬНЫЕ КОНСТРУКЦИИ И ИЗДЕЛИЯ

Фундаменты – ленточные из сборных железобетонных плит и бетонных блоков.

Стены наружные – из силикатных камней по СТБ 1228-2000 с облицовкой снаружи блоками из
ячеистого бетона по СТБ 1117-98.

Стены внутренние – из силикатных камней по СТБ 1228-2000.

Перегородки – толщиной 65 мм, 120 мм из полнотелого керамического кирпича пластического
прессования по СТБ 1160-99; толщиной 100 мм из блоков из ячеистого бетона по СТБ 1117-98;
толщиной 240 мм двухслойные с воздушным зазором 40 мм из блоков из ячеистого бетона по
СТБ 1117-98; толщиной 260 мм двухслойные с воздушным зазором 40 мм из блоков из ячеи-
стого бетона по СТБ 1117-98 и полнотелого керамического кирпича пластического прессова-
ния по СТБ 1160-99.

Перекрытия – из сборных железобетонных пустотных плит по серии Б1.041.1-1.2000.

Двери – наружные металлические по серии Б1.036.2-16.00, внутренние деревянные по
СТБ1138-98, противопожарные двери и люк по СТБ 1394-2003.

Окна – деревянные с тройным остеклением по СТБ 939-93.

Полы – по серии 2.144-1/88 линолеум, керамическая плитка; бетонные и грунтовые в подвале;
цементно-песчаные на лоджиях.

Крыша – скатная с деревянной стропильной системой.

Кровля – металлочерепица СТБ 1382-2003.

ОТДЕЛКА

НАРУЖНАЯ – улучшенная штукатурка, окраска водно-дисперсионной краской по грунтовке.

ВНУТРЕННЯЯ – стены и перегородки – улучшенная штукатурка, обои; улучшенная штука-
турка, клеевая окраска; потолки – улучшенная клеевая окраска.

Квартал жилой застройки «Западный» в н.п. Новая Гута Гомельского района (40-квартирный жилой дом, поз. 5)		528/04-5		Страница 5	
ТЕХНИКО-ЭКОНОМИЧЕСКИЕ ДАННЫЕ И ПОКАЗАТЕЛИ			Всего	Удельные показатели на расчетную единицу	
Расчетная единица – 1 м ² общей площади квартиры			2383,49	–	
ТЕХНИЧЕСКИЕ ХАРАКТЕРИСТИКИ					
Площадь, м ²	застройки		755,68	–	
	общая площадь квартир		2402,94	–	
Строительный объем жилого здания, м ³ (в т. ч. подвала)			11770,0 (1732,10)	–	
СТОИМОСТЬ СТРОИТЕЛЬСТВА					
Сметная стоимость, тыс. руб.	общая		1 853 097	–	
	в том числе	строительно-монтажных работ	1 850 079	–	
		оборудования	3018,0	–	
МАТЕРИАЛОЕМКОСТЬ					
Цемент, т (удельные показатели, кг)	всего		356,50	–	
	приведенный к М400		336,50	–	
Сталь, т (удельные показатели, кг)	всего		43,50	–	
	приведенная к классу S240		48,30	–	
Бетон и железобетон, м ³	всего		1157,40	–	
	в том числе сборный		866,70	–	
Лесоматериалы, приведенные к круглому лесу, м ³			130,00	–	
Кирпич, тыс. шт.			43,00	–	
Камни силикатные, тыс. шт.			372,00	–	
Газосиликатные блоки, м ³			14,30	–	
РЕСУРСЫ НА ЭКСПЛУАТАЦИОННЫЕ НУЖДЫ					
Расход воды	холодной	расчетный, м ³ /сут	22,61	–	
	горячей	расчетный, м ³ /сут	–	–	
Канализационные стоки, расчетный расход, м ³ /сут			22,61	–	
Расход тепла	всего		расчетный, кВт	140,57	–
	в том числе на отопление		расчетный, кВт	140,57	–
Потребная электрическая мощность, кВт			64	–	
Расход электроэнергии годовой (удельные показатели, кВт·ч)			128000	–	
Расход газа		расчетный, м ³ /ч	92,8	–	

ДОПОЛНИТЕЛЬНЫЕ ДАННЫЕ

Сметная документация составлена в нормах и ценах 2006 г.

Общая стоимость жилого дома (без сетей и благоустройства) определена по объектной смете.

СОСТАВ ПРОЕКТНОЙ ДОКУМЕНТАЦИИ

Номер альбома	Наименование альбома
Альбом 1	Архитектурно-строительные решения.
Альбом 2	Внутренний водопровод и канализация. Отопление и вентиляция. Газоснабжение.
Альбом 3	Электротехнические решения. Устройства связи. Охранно-переговорное устройство. Автоматизированная система контроля и учета электроэнергии (АСКУЭ).
Альбом 4	Сметы

АВТОР

КПИУП «Институт «Гомельоблстройпроект»,
ул. Речицкая, 1А, 246050, г. Гомель.

УТВЕРЖДЕНИЕ

Постановление коллегии Минстройархитектуры
Республики Беларусь № 414 от 15.12.2009 г.

ЗАКЛЮЧЕНИЕ ЭКСПЕРТИЗЫ

РУП «Госстройэкспертиза по Гомельской области»
№ 083014 от 31.10.2008 г.

ПОСТАВЩИК ДОКУМЕНТАЦИИ

КПИУП «Институт «Гомельоблстройпроект»,
ул. Речицкая, 1А, 246050, г. Гомель.