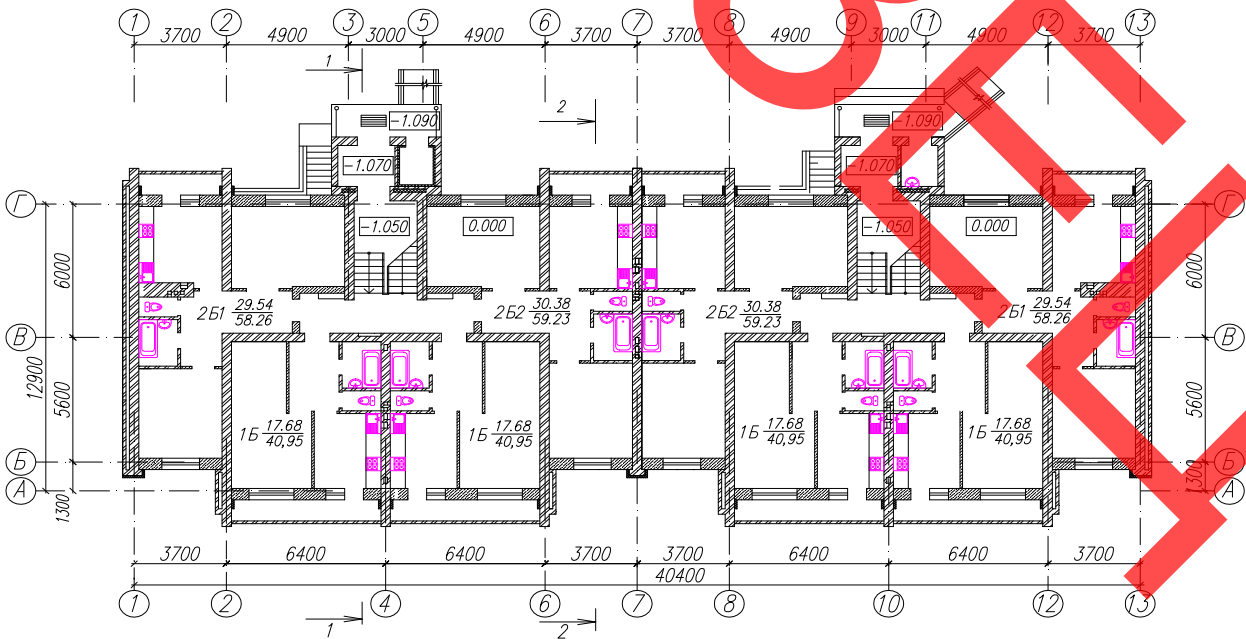


<p><b>РЕСПУБЛИКА БЕЛАРУСЬ</b></p>	<p><b>СТРОИТЕЛЬНЫЙ КАТАЛОГ</b> <b>Часть 2</b> <b>Предприятия, здания и сооружения</b></p>	<p><b>66-11</b></p>
<p>Государственное предприятие «РНТЦ по ценообразованию в строительстве»</p>	<p>40-квартирный жилой дом ЖСПК № 11 в г. Новолукомле</p>	<p>Проект для повторного применения</p>
<p>2013</p>		<p>На 5-ти страницах Страница 1</p>

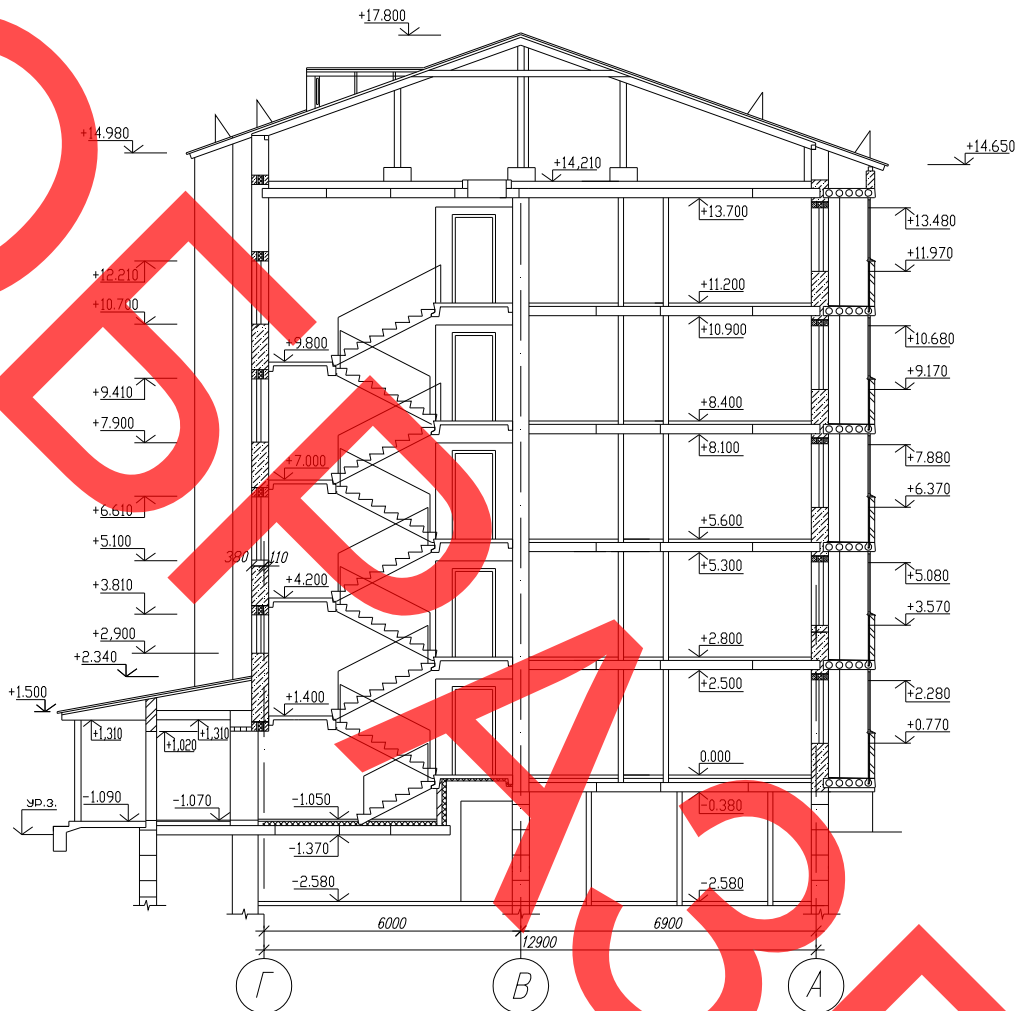
**Фасад 1-13**



**План 1-го этажа**



## Разрез 1-1



## ЭКСПЛИКАЦИЯ КВАРТИР

Квартира (тип)	Кол-во	Площадь, м <sup>2</sup>	
		жилых комнат	общая квартиры
Однокомнатная 1Б	20	17,68	40,95
Двухкомнатная 2Б1	10	29,54	58,26
Двухкомнатная 2Б2	10	30,38	59,23

### ОБЛАСТЬ ПРИМЕНЕНИЯ

КЛИМАТИЧЕСКИЕ РАЙОНЫ  
И ПОДРАЙОНЫ — ПВ.

РАСЧЕТНАЯ ТЕМПЕРАТУРА  
НАРУЖНОГО ВОЗДУХА — минус 25°С.

НОРМАТИВНОЕ ЗНАЧЕНИЕ  
ВЕТРОВОГО ДАВЛЕНИЯ — 0,23 кПа.

НОРМАТИВНОЕ ЗНАЧЕНИЕ ВЕСА  
СНЕГОВОГО ПОКРОВА — 1,2кПа.

СТЕПЕНЬ ОГНЕСТОЙКОСТИ — IV  
по ТКП 45-2.02-142-2011 (02250).

КЛАСС ЗДАНИЯ ПО ПОКАЗАТЕЛЮ  
УДЕЛЬНОГО РАСХОДА ТЕПЛОВОЙ  
ЭНЕРГИИ НА ОТОПЛЕНИЕ  
И ВЕНТИЛЯЦИЮ — А.

ИНЖЕНЕРНО-ГЕОЛОГИЧЕСКИЕ  
УСЛОВИЯ — обычные.

ОРИЕНТАЦИЯ — меридиональная.

### ИНЖЕНЕРНОЕ ОБЕСПЕЧЕНИЕ

ВОДОСНАБЖЕНИЕ — хозяйственно-питье-  
вой водопровод от наружной сети.

ГОРЯЧЕЕ ВОДОСНАБЖЕНИЕ — от водо-  
подогревателя, установленного в подвале  
в помещении ИТП.

КАНАЛИЗАЦИЯ — хозяйственно-бытовая  
в наружную сеть.

ОТОПЛЕНИЕ — от наружных тепловых сетей.

ВЕНТИЛЯЦИЯ — приточно-вытяжная с ес-  
тественным побуждением.

ЭЛЕКТРОСНАБЖЕНИЕ — от внешней сети,  
напряжением 380/220 В.

ГАЗОСНАБЖЕНИЕ — от наружной сети газо-  
провода высокого давления.

СВЯЗЬ И СИГНАЛИЗАЦИЯ — радиофикация,  
телефикация, телефонизация, автономная  
пожарная сигнализация, охранно-переговорное  
устройство.

ПОЖАРОТУШЕНИЕ — поквартирное, вен-  
тиль внутриквартирного пожарного тушения.

МУСОРОУДАЛЕНИЕ — площадка для мусо-  
роконтейнеров.

### ОСНАЩЕНИЕ ЗДАНИЯ

Оборудование кухонь и санузлов: газовые плиты, мойки, ванны, умывальники, унитазы.

Для безбарьерного доступа в жилой дом маломобильных групп населения  
предусмотрено устройство пандусов на входах в здание.

### СТРОИТЕЛЬНЫЕ КОНСТРУКЦИИ И ИЗДЕЛИЯ

Фундаменты — ленточные с монолитными железобетонными поясами.

Стены наружные толщиной 490 мм — из блоков керамзитобетонных «Термокомфорт»;  
толщиной 650 мм  $R_0 = 3,2 \text{ м}^2\text{С/Вт}$  — из утолщенного кирпича.

Стены внутренние — из камня керамического 380 мм.

Перегородки толщиной 100 мм — из блоков ячеистого бетона; толщиной 120 мм — кирпичные.

Перекрытия — плиты пустотные железобетонные толщиной 220 мм.

Лестницы — сборные железобетонные по серии 1.151.1-6 и 1.152.1-8.

Окна — пластиковые по СТБ 1108-98,  $R_0 = 1,0 \text{ м}^2\text{С/Вт}$ .

Двери — внутриквартирные деревянные, входные в квартиры — металлические по СТБ 1138-98.

Двери наружные входные — специальные металлические самозакрывающиеся, оборудованные  
охранно-переговорным устройством.

Полы — с покрытием из линолеума, деревянные, керамическая плитка.

Крыша — двухскатная с холодным чердаком и наружным организованным водостоком.

Кровля — асбестоцементные листы по СТБ 1118-08.

40-квартирный жилой дом ЖСПК № 11 в г. Новолукомле		66-11	Страница 4	
<b>ОТДЕЛКА</b>				
НАРУЖНАЯ — окраска водно-дисперсионная акриловой краской.				
ВНУТРЕННЯЯ — оклейка обоями, облицовка керамической плиткой, акриловая и масляная окраска, известковая побелка.				
<b>ТЕХНИКО-ЭКОНОМИЧЕСКИЕ ДАННЫЕ И ПОКАЗАТЕЛИ</b>			<b>Всего</b>	<b>Удельные показатели на расчетную единицу</b>
Расчетная единица — 1 м <sup>2</sup> общей площади квартир жилого дома			9585,7	—
<b>ТЕХНИЧЕСКИЕ ХАРАКТЕРИСТИКИ</b>				
Площадь, м <sup>2</sup>	застройки		601,41	—
	общая квартир		1993,90	—
	летних помещений		172,00	—
Строительный объем жилого здания, м <sup>3</sup>			9111,94	—
<b>СТОИМОСТЬ СТРОИТЕЛЬСТВА</b>				
Сметная стоимость, тыс. руб.	общая		19113007,6	—
<b>МАТЕРИАЛОЕМКОСТЬ</b>				
Цемент, т (удельные показатели, кг)	всего		437,258	—
	Приведенный к М 400		437,838	—
Сталь, т (удельные показатели, кг)	всего		38,854	—
	Приведенная к А-1 и Ст.3		56,167	—
Бетон и железобетон, м <sup>3</sup>	всего		894,465	—
	в том числе сборный		679,277	—
Лесоматериалы, приведенные к круглому лесу, м <sup>3</sup>			239,078	—
Кирпич, тыс. шт.			498,073	—
<b>РЕСУРСЫ НА ЭКСПЛУАТАЦИОННЫЕ НУЖДЫ</b>				
Расход воды	холодной	расчетный, м <sup>3</sup> /сут	42,0	0,0210
	горячей	расчетный, м <sup>3</sup> /сут	16,8	—
Канализационные стоки, расчетный расход, м <sup>3</sup> /сут			42,0	—
Расход тепла	всего		расчетный, ккал/ч	257790
	в том числе на отопление		расчетный, ккал/ч	81240
Потребная электрическая мощность, кВт			64	—
Расход газа		расчетный, нм <sup>3</sup> /ч	10,26	—

**ДОПОЛНИТЕЛЬНЫЕ ДАННЫЕ**

Сметная документация составлена в ценах и нормах на 1 января 2006 г. в соответствии с Инструкцией по определению сметной стоимости строительства и составлению сметной документации, утвержденной постановлением МАиС РБ от 03.12.2007 г. № 25.

**СОСТАВ ПРОЕКТНОЙ ДОКУМЕНТАЦИИ**

Номер раздела	Наименование раздела
ОПЗ	Общая пояснительная записка.
АС1	Архитектурно-строительные решения ниже отметки 0,000.
АС2	Архитектурно-строительные решения выше отметки 0,000.
ВК	Водопровод и канализация.
ОВ	Отопление и вентиляция.
ГСВ	Внутреннее газоснабжение.
ЭМ	Электротехническая часть.
СС	Внутренние связь и сигнализация.
АР	Паспорт цветового решения.
ПОС	Организация строительства.
ССР	Сводный сметный расчет.
СМ	Локальные и объектные сметы.

**АВТОР**

Государственное предприятие  
«Институт Витебксельстройпроект»,  
ул. Буденного, 2, 210605, г. Витебск.

**ЗАКЛЮЧЕНИЕ  
ЭКСПЕРТИЗЫ**

ДРУП «Госстройэкспертиза по Витебской области»  
от 22.11.2013г. №1314-30/13

**ПОСТАВЩИК  
ДОКУМЕНТАЦИИ**

Государственное предприятие  
«Институт Витебксельстройпроект»,  
ул. Буденного, 2, 210605, г. Витебск.