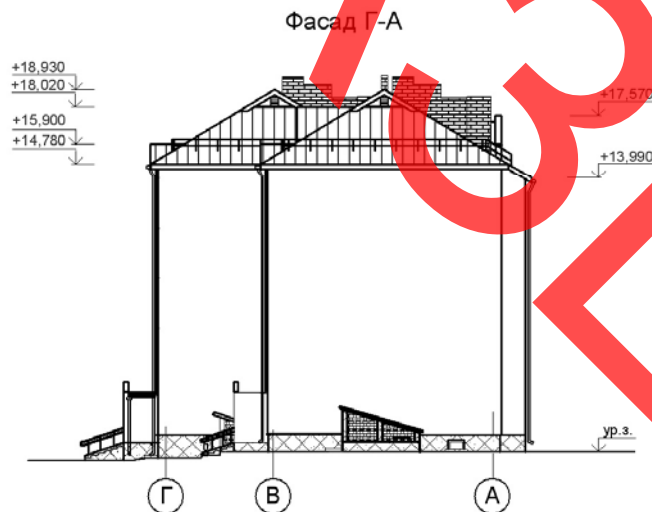


СК-2	СТРОИТЕЛЬНЫЙ КАТАЛОГ Часть 2 Предприятия, здания и сооружения	259/05
Республика Беларусь	40-квартирный жилой дом в н.п. Урицкое Гомельского района (поз.2 по Школьному бульвару)	
2009	Проект для повторного применения	На 6-ти страницах Страница 1



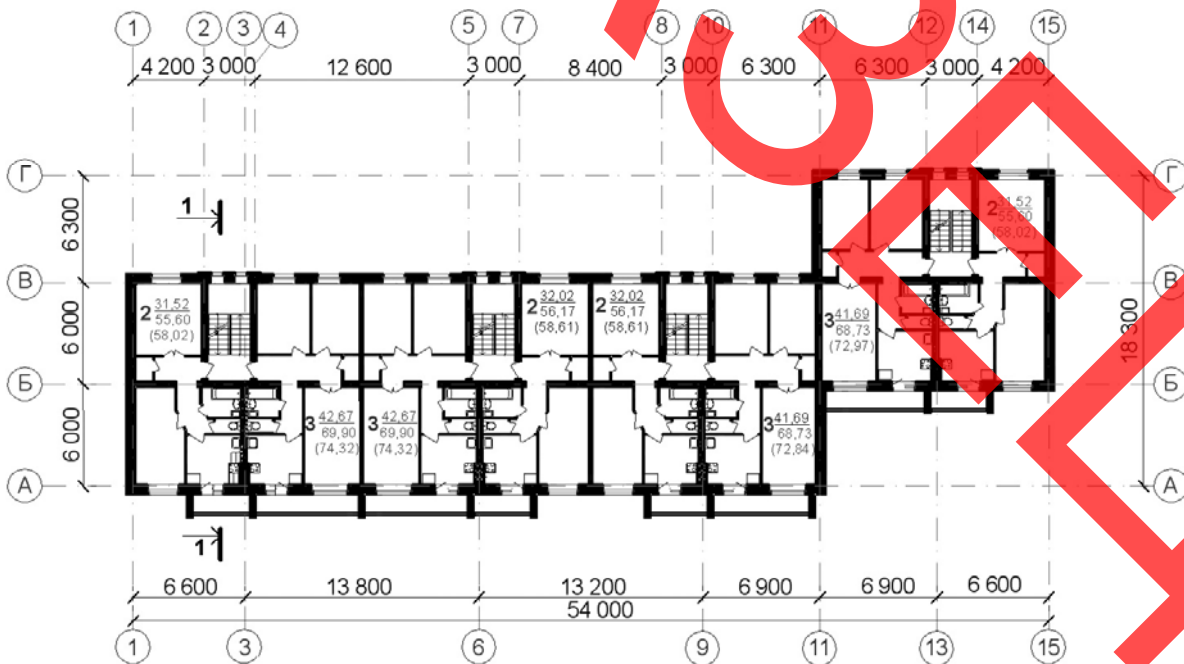
ЭКСПЛИКАЦИЯ КВАРТИР

Квартира (тип)	Кол-во	Площадь, м ²		Квартира (тип)	Кол-во	Площадь, м ²	
		Жилая	Общая			Жилая	Общая
Двухкомнатная	10	31,52	58,02	Трехкомнатная	5	41,69	72,84
Двухкомнатная	5	31,53	63,25	Трехкомнатная	5	41,69	72,97
Двухкомнатная	10	32,02	58,61	Трехкомнатная	9	42,67	74,32

План 1-го этажа



План типового этажа



Разрез 1-1



План подвала



ОБЛАСТЬ ПРИМЕНЕНИЯ

КЛИМАТИЧЕСКИЕ РАЙОНЫ
И ПОДРАЙОНЫ – II В.

РАСЧЕТНАЯ ТЕМПЕРАТУРА
НАРУЖНОГО ВОЗДУХА – минус 24 °С.

НОРМАТИВНОЕ ЗНАЧЕНИЕ
ВЕТРОВОГО ДАВЛЕНИЯ – 0,23 кПа.

НОРМАТИВНОЕ ЗНАЧЕНИЕ ВЕСА
СНЕГОВОГО ПОКРОВА – 0,80 кПа.

СТЕПЕНЬ
ОГНЕСТОЙКОСТИ – IV ПО СНБ 2.02.01-98.

ИНЖЕНЕРНО-ГЕОЛОГИЧЕСКИЕ
УСЛОВИЯ – обычные.

ОРИЕНТАЦИЯ – частично ограниченная.

ИНЖЕНЕРНОЕ ОБЕСПЕЧЕНИЕ

ВОДОСНАБЖЕНИЕ – централизованное.

ГОРЯЧЕЕ ВОДОСНАБЖЕНИЕ – от пла-
стинчатого теплообменника ВТО 1-22/22.

КАНАЛИЗАЦИЯ – хозяйственно-бытовая в
наружную сеть.

ОТОПЛЕНИЕ – централизованное.

ЭЛЕКТРОСНАБЖЕНИЕ – от внешней сети,
напряжение 220 В.

ГАЗОСНАБЖЕНИЕ – от природного газа.

СВЯЗЬ И СИГНАЛИЗАЦИЯ – телефонизация,
радиофикация, телефикация, дымовые пожар-
ные извещатели.

ОСНАЩЕНИЕ ЗДАНИЯ

Газовая плита, мойка, ванна, умывальник, унитаз.

СТРОИТЕЛЬНЫЕ КОНСТРУКЦИИ И ИЗДЕЛИЯ

Фундаменты – ленточные из монолитного бетона и сборных железобетонных плит.

Стены наружные – из силикатных камней по СТБ 1228-2000 с облицовкой снаружи блоками из
ячеистого бетона по СТБ 1117-98.

Стены внутренние – из силикатных камней по СТБ 1228-2000.

Перегородки – толщиной 65 мм, 120 мм из полнотелого керамического кирпича пластического
прессования по СТБ 1160-99; толщиной 100 мм из блоков из ячеистого бетона по СТБ 1117-98;
толщиной 240 мм двухслойные с воздушным зазором 40 мм из блоков из ячеистого бетона по
СТБ 1117-98.

Перекрытия – из сборных железобетонных пустотных плит по серии Б1.041.1-1.2000.

Двери – наружные металлические по серии Б1.036.2-16.00, внутренние деревянные по
СТБ 1138-98, противопожарные двери и люк по СТБ 1394-2003.

Окна – деревянные с тройным остеклением по СТБ 939-93.

Полы – по серии 2.144-1/88 линолеум, керамическая плитка; бетонные и грунтовые в подвале;
цементно-песчаные на лоджиях.

Крыша – скатная с деревянной стропильной системой.

Кровля – скатная с деревянной стропильной системой и покрытием из асбоцементных листов
40/150-8 СТБ 1118-98.

ОТДЕЛКА

НАРУЖНАЯ – улучшенная штукатурка, окраска водно-дисперсионной краской по грунтовке.

ВНУТРЕННЯЯ – стены и перегородки – улучшенная штукатурка, обои; улучшенная штука-
турка, клеевая/масляная окраска; потолки – улучшенная клеевая окраска.

40-квартирный жилой дом в н.п. Урицкое Гомельского района (поз.2 по Школьному бульвару)		259/05		Страница 5		
ТЕХНИКО-ЭКОНОМИЧЕСКИЕ ДАННЫЕ И ПОКАЗАТЕЛИ			Всего	Удельные показатели на расчетную единицу		
Расчетная единица — 1 м ² общей площади квартиры			2627,48	—		
ТЕХНИЧЕСКИЕ ХАРАКТЕРИСТИКИ						
Площадь, м ²	застройки		860,78	—		
	общая площадь квартир		2627,48	—		
Строительный объем жилого здания, м ³ (в т. ч. подвала)			12834,82 (2004,24)	—		
СТОИМОСТЬ СТРОИТЕЛЬСТВА						
Сметная стоимость, тыс. руб.	общая		1051,511	—		
	в том числе	строительно-монтажных работ	1045,103	—		
		оборудования	6,408	—		
МАТЕРИАЛОЕМКОСТЬ						
Цемент, т (удельные показатели, кг)	всего		365,00	—		
	приведенный к М400		350,80	—		
Сталь, т (удельные показатели, кг)	всего		42,20	—		
	приведенная к классу S240		48,50	—		
Бетон и железобетон, м ³	всего		186,83	—		
	в том числе сборный		901,07	—		
Лесоматериалы, приведенные к круглому лесу, м ³			160,00	—		
Кирпич, тыс. шт.			47,70	—		
Камни силикатные, тыс. шт.			284,60	—		
РЕСУРСЫ НА ЭКСПЛУАТАЦИОННЫЕ НУЖДЫ						
Расход воды	холодной	расчетный, м ³ /сут	20,15	—		
	горячей	расчетный, м ³ /сут	14,60	—		
Канализационные стоки, расчетный расход, м ³ /сут			34,75	—		
Расход тепла	всего		расчетный, кВт	295,165	—	
	в том числе на отопление		расчетный, кВт	119,715	—	
Потребная электрическая мощность, кВт			65,40	—		
Расход электроэнергии годовой, (удельные показатели, кВт·ч)			130000	—		
Расход природного газа		расчетный, м ³ /ч	11,90	—		

ДОПОЛНИТЕЛЬНЫЕ ДАННЫЕ

Сметная документация составлена в нормах и ценах 1991 г.

Общая стоимость жилого дома (без сетей и благоустройства) определена по объектной смете.

СОСТАВ ПРОЕКТНОЙ ДОКУМЕНТАЦИИ

Номер альбома	Наименование альбома
Альбом 1	Архитектурно-строительные решения.
Альбом 2	Внутренний водопровод и канализация. Отопление и вентиляция. Газоснабжение.
Альбом 3	Электротехнические решения. Устройства связи. Охранно-переговорное устройство. Автоматизация ИТП. Автоматизированная система контроля и учета электроэнергии (АСКУЭ).
Альбом 4	Сметы

АВТОР

КПИУП «Институт «Гомельоблстройпроект»,
ул. Речицкая, 1А, 246050, г. Гомель.

УТВЕРЖДЕНИЕ

Постановление коллегии Минстройархитектуры
Республики Беларусь № 414 от 15.12.2009 г.

ЗАКЛЮЧЕНИЕ ЭКСПЕРТИЗЫ

РУП «Госстройэкспертиза по Гомельской области»
№ 081697 от 28.06.2008 г.

ПОСТАВЩИК ДОКУМЕНТАЦИИ

КУП «Институт Гомельоблстройпроект»,
ул. Речицкая, 1А, 246050, г. Гомель.