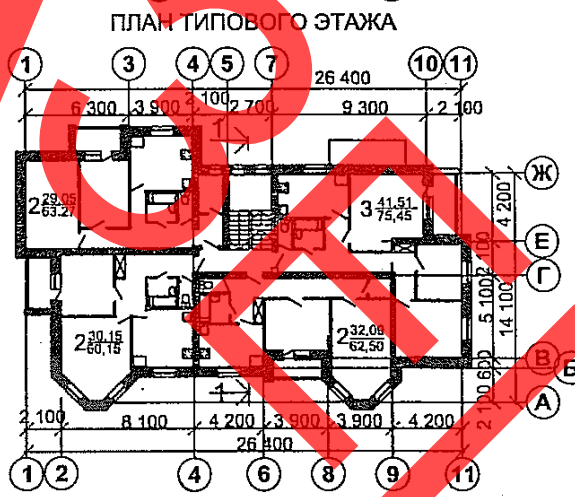
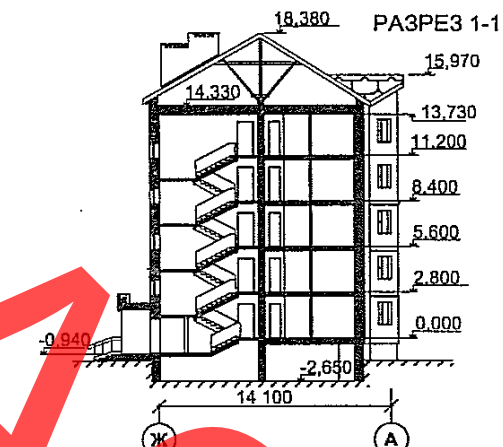
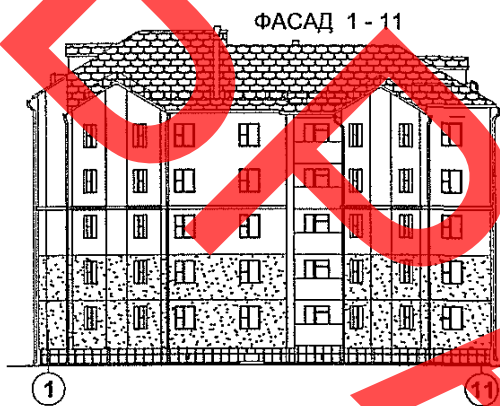


РЕСПУБЛИКА БЕЛАРУСЬ	СТРОИТЕЛЬНЫЙ КАТАЛОГ Часть 2 Предприятия, здания и сооружения	481/05
Государственное предприятие «РНТЦ по ценообразованию в строительстве»	20-квартирный односекционный жилой дом с квартирами 2-2-2-3	Проект для повторного применения
2006		На 4-х страницах Страница 1



ЭКСПЛИКАЦИЯ КВАРТИР

Квартира (тип)	Количество	Площадь, м ²	
		жилая	общая
Двухкомнатная	15	29,05;30,15;32,09	60,15;63,27;62,50
Трехкомнатная	5	41,51	75,45

ОБЛАСТЬ ПРИМЕНЕНИЯ

КЛИМАТИЧЕСКИЕ РАЙОНЫ
И ПОДРАЙОНЫ – ПВ.

РАСЧЕТНАЯ ТЕМПЕРАТУРА
НАРУЖНОГО ВОЗДУХА – минус 24° С.

НОРМАТИВНОЕ ЗНАЧЕНИЕ
ВЕТРОВОГО ДАВЛЕНИЯ – 0,23 кПа.

НОРМАТИВНОЕ ЗНАЧЕНИЕ ВЕСА СНЕ-
ГОВОГО ПОКРОВА – 0,8 кПа.

СТЕПЕНЬ ОГНЕСТОЙКОСТИ – IV
по СНБ 2.02.01-98.

ИНЖЕНЕРНО-ГЕОЛОГИЧЕСКИЕ
УСЛОВИЯ – обычные.

ОРИЕНТАЦИЯ – меридианальная.

ИНЖЕНЕРНОЕ ОБЕСПЕЧЕНИЕ

ВОДОСНАБЖЕНИЕ – хозяйственно- питьевой
водопровод от наружной сети.

ГОРЯЧЕЕ ВОДОСНАБЖЕНИЕ – централизо-
ванное.

КАНАЛИЗАЦИЯ – хозяйственно-бытовая
в наружную сеть.

ОТОПЛЕНИЕ – централизованное.

ВЕНТИЛЯЦИЯ – естественная.

ЭЛЕКТРОСНАБЖЕНИЕ – от внешней сети,
напряжение 220 В.

ГАЗОСНАБЖЕНИЕ – природным газом
от наружных сетей.

СВЯЗЬ И СИГНАЛИЗАЦИЯ – радиотрансля-
ция, телефикация.

ОСНАЩЕНИЕ ЗДАНИЯ

Газовая плита, мойка, ванна, умывальник, унитаз

СТРОИТЕЛЬНЫЕ КОНСТРУКЦИИ И ИЗДЕЛИЯ

Фундаменты – из сборных железобетонных плит по серии Б1.012.1-1.99, частично из монолитного железобетона.

Стены наружные – из силикатных камней по СТБ 1228-2000 с утеплением снаружи блоками из ячеистого бетона по СТБ 1117-98.

Стены внутренние – из силикатных камней по СТБ 1228-2000, частично из кирпича керамического по СТБ 1160-99.

Перегородки – из блоков ячеистого бетона по СТБ 1117-98, в санитарных узлах – из кирпича ке-
рамического по СТБ 1160-99.

Перекрытия – из сборных железобетонных многопустотных плит по серии Б1.041.1-1.2000,
вып.1...4.

Двери – деревянные и стальные по СТБ 1138-98 и СТБ 1394-2003.

Окна – деревянные по СТБ 939-93.

Полы – керамическая плитка, дощатые, бетонные, грунтовые, цементно-песчаные по серии
2.144-1/88.

Крыша – скатная с деревянной стропильной системой.

Кровля – из металлочерепицы «Монтеррей» по СТБ 1382-2003.

ОТДЕЛКА

НАРУЖНАЯ – штукатурка, окраска фасадными красками.

ВНУТРЕННЯЯ – улучшенная штукатурка, оклейка обоями, облицовка керамической плиткой,
масляная и клеевая окраска, известковая побелка.

20-квартирный односекционный жилой дом с квартирами 2-2-2-3		481/05	Страница 3	
ТЕХНИКО-ЭКОНОМИЧЕСКИЕ ДАННЫЕ И ПОКАЗАТЕЛИ		Всего	Удельные показатели на расчетную единицу	
Расчетная единица – 1 м ² общей площади квартиры		1334,05	–	
ТЕХНИЧЕСКИЕ ХАРАКТЕРИСТИКИ				
Площадь, м ²	застройки	404,75	0,303	
	общая площадь квартир	1334,05	–	
Строительный объем жилого здания, м ³		6364,2	4,770	
СТОИМОСТЬ СТРОИТЕЛЬСТВА				
Сметная стоимость, тыс. руб.	общая	564,01	0,423	
	в том числе	строительно-монтажных работ	562,10	0,421
		оборудования	1,91	0,0014
МАТЕРИАЛОЕМКОСТЬ				
Цемент, т (удельные показатели, кг)	всего	213,20	0,160	
	приведенный к М400	205,90	0,154	
Сталь, т (удельные показатели, кг)	всего	1630	1,222	
	приведенный к классу S240	2210	1,657	
Бетон и железобетон, м ³	всего	578,17	0,433	
	в том числе сборный	504,03	0,378	
Лесоматериалы, приведенные к круглому лесу, м ³		143,50	0,107	
Кирпич, тыс. шт.		29,39	0,022	
Камни силикатные, тыс. шт.		–	–	
Газосиликатные блоки, м ³		150,27	0,113	
РЕСУРСЫ НА ЭКСПЛУАТАЦИОННЫЕ НУЖДЫ				
Расход воды	холодной	расчетный, м ³ /сут	16,25	0,012
	горячей	расчетный, м ³ /сут	–	–
Канализационные стоки, расчетный расход, л/с		16,25	0,012	
Расход тепла	всего	расчетный, кВт	147,03	0,110
	в том числе на отопление	расчетный, кВт	65,10	0,049
Потребная электрическая мощность, кВт		42,0	0,031	
Расход электроэнергии годовой, МВт·ч (удельные показатели, кВт·ч)		67,2	0,050	
Расход газа		расчетный, нм ³ /ч	241,0	0,180

ДОПОЛНИТЕЛЬНЫЕ ДАННЫЕ

Расчетный показатель – 1 м² общей площади квартир. Количество расчетных единиц – 1 334,05.
Сметная документация составлена в ценах 1991 г. (нормы 2001 г.).

СОСТАВ ПРОЕКТНОЙ ДОКУМЕНТАЦИИ

Номер альбома	Наименование альбома
Альбом 1	Архитектурно-строительные решения водопровод и канализация, отопление и вентиляция, электротехническая часть, устройства связи и сигнализации, газоснабжение
Альбом 2	Сметы

Полный объем проектных материалов, приведенных к формату А4, – 420 форматок.

АВТОР

КУП «Институт Гомельоблстройпроект»,
ул. Речицкая, 1а, г. Гомель.

**ПОСТАВЩИК
ДОКУМЕНТАЦИИ**

КУП «Институт Гомельоблстройпроект»,
ул. Речицкая, 1а, г. Гомель.