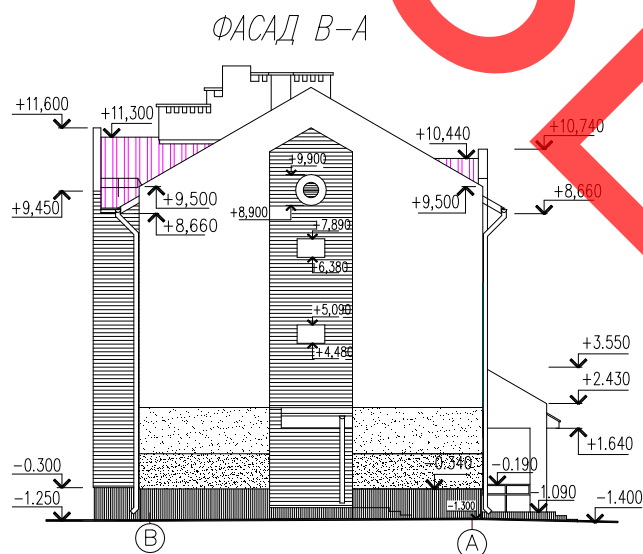
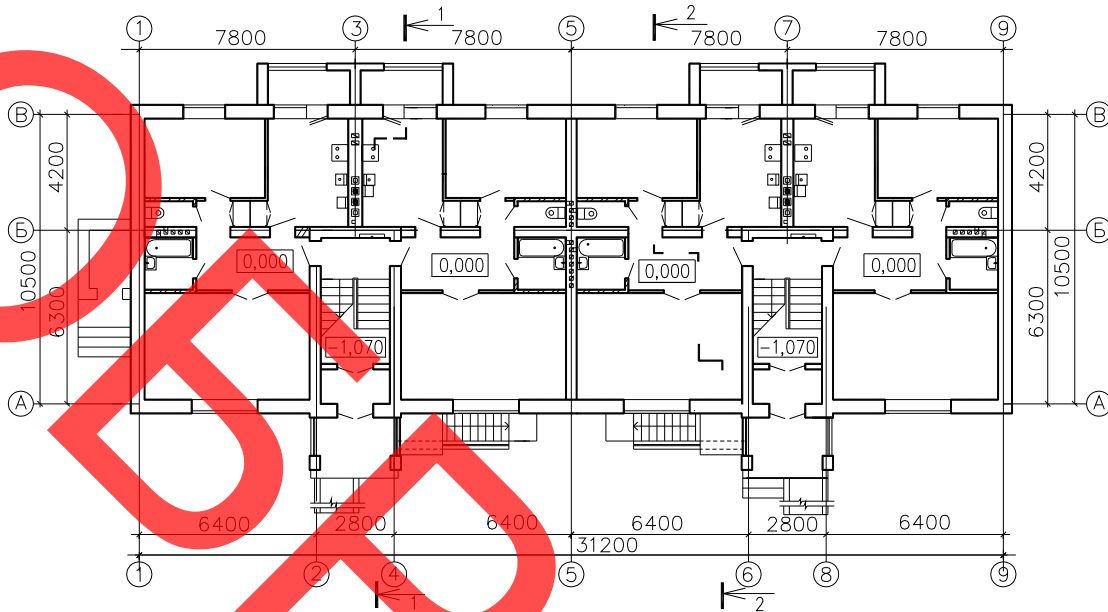


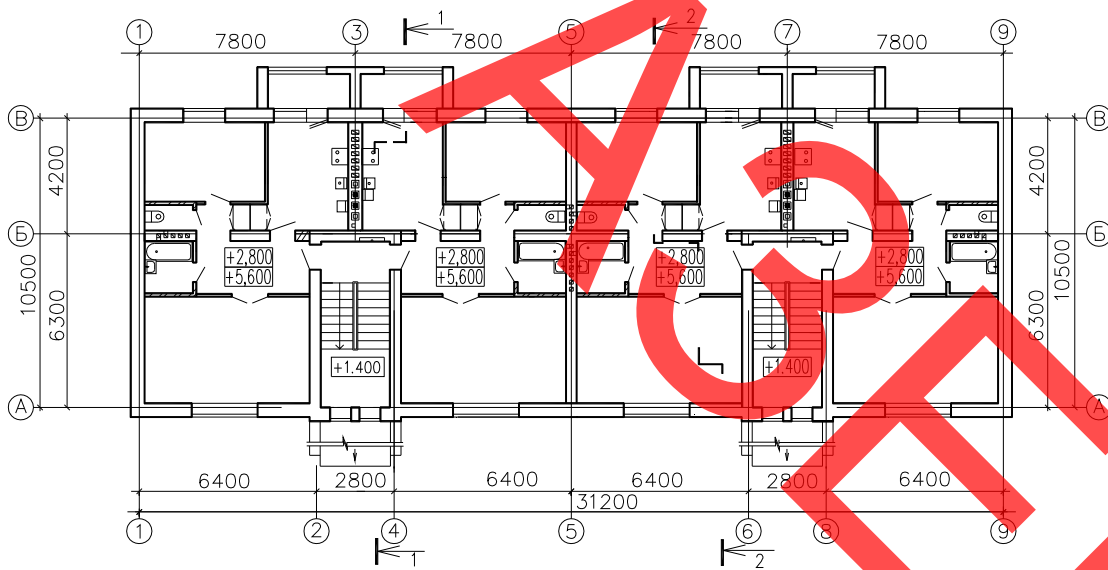
<p>РЕСПУБЛИКА БЕЛАРУСЬ</p>	<p>СТРОИТЕЛЬНЫЙ КАТАЛОГ Часть 2 Предприятия, здания и сооружения</p>	<p>82-12</p>
<p>Государственное предприятие «РНТЦ по ценообразованию в строительстве»</p>	<p>12-квартирный жилой дом в г. п. Бегомль Докшицкого района</p>	<p>Проект для повторного применения</p>
<p>2013</p>		<p>На 6-ти страницах Страница 1</p>



ПЛАН 1 ЭТАЖА



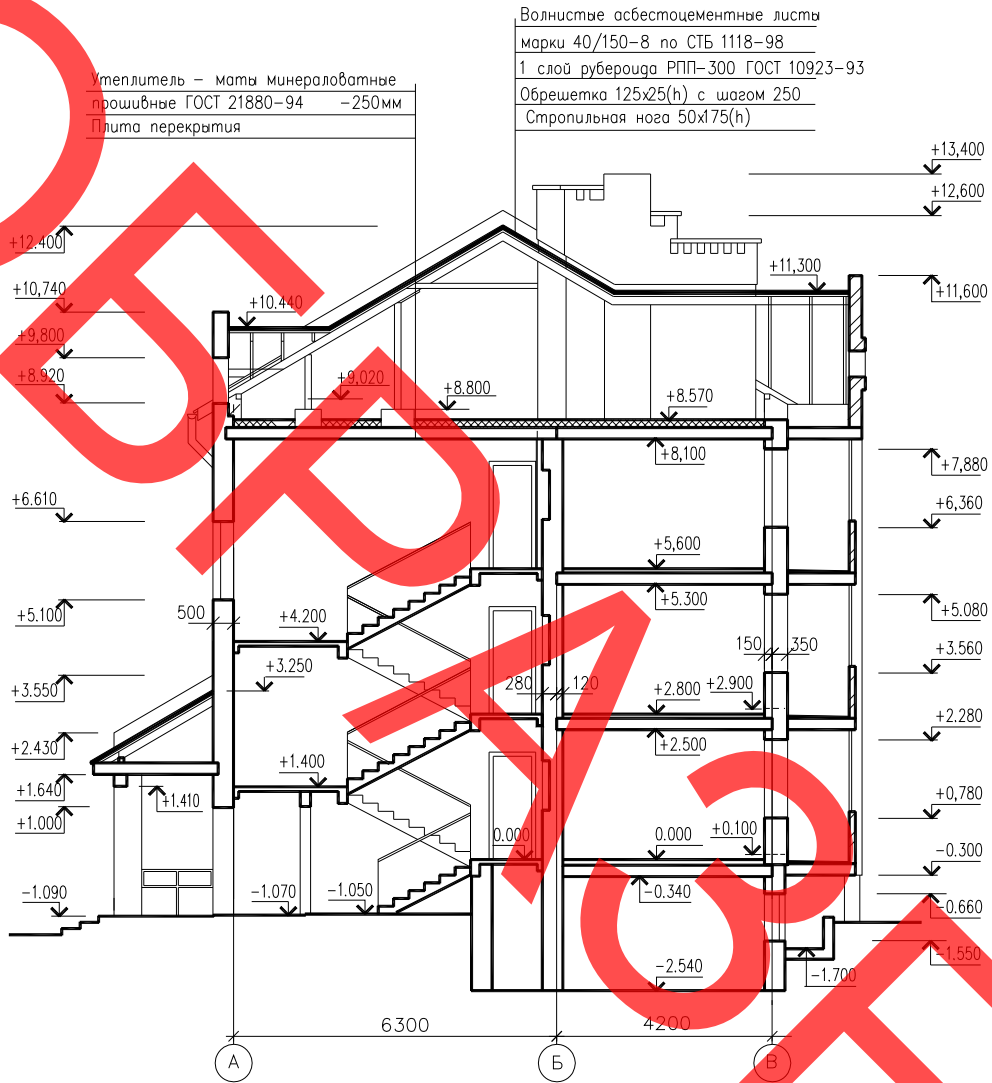
ПЛАН ТИПОВОГО ЭТАЖА



ЭКСПЛИКАЦИЯ КВАРТИР И ПОМЕЩЕНИЙ

Тип квартиры (помещения)	Количество	Площадь жилая	Площадь общая
Двухкомнатная	12	35,08	63,98
Нежилое помещение (электрощитовая)	1	—	4,63

Разрез 1-1



ОБЛАСТЬ ПРИМЕНЕНИЯ

КЛИМАТИЧЕСКИЕ РАЙОНЫ
И ПОДРАЙОНЫ — ПВ.

РАСЧЕТНАЯ ТЕМПЕРАТУРА
НАРУЖНОГО ВОЗДУХА — минус 25°С.

НОРМАТИВНОЕ ЗНАЧЕНИЕ
ВЕТРОВОГО ДАВЛЕНИЯ — 0,23 кПа.

НОРМАТИВНОЕ ЗНАЧЕНИЕ ВЕСА
СНЕГОВОГО ПОКРОВА — 1,2 кПа.

СТЕПЕНЬ ОГНЕСТОЙКОСТИ — IV
по ТКП 45-2.02-142-2011 (02250).

КЛАСС ЗДАНИЯ ПО ПОКАЗАТЕЛЮ
УДЕЛЬНОГО РАСХОДА ТЕПЛОВОЙ ЭНЕРГИИ
НА ОТОПЛЕНИЕ И ВЕНТИЛЯЦИЮ — А.

ИНЖЕНЕРНО-ГЕОЛОГИЧЕСКИЕ
УСЛОВИЯ — обычные.

ОРИЕНТАЦИЯ — меридиональная.

ИНЖЕНЕРНОЕ ОБЕСПЕЧЕНИЕ

ВОДОСНАБЖЕНИЕ — хозяйственно-
питьевой водопровод от наружной сети.

ГОРЯЧЕЕ ВОДОСНАБЖЕНИЕ — от водо-
подогревателя, установленного в подвале
в помещении ИТП.

КАНАЛИЗАЦИЯ — хозяйственно-бытовая
в наружную сеть.

ОТОПЛЕНИЕ — от наружных тепловых сетей.

ВЕНТИЛЯЦИЯ — приточно-вытяжная
с естественным побуждением.

ЭЛЕКТРОСНАБЖЕНИЕ — от внешней сети,
напряжением 380/220 В.

ГАЗОСНАБЖЕНИЕ — от наружной сети газо-
провода высокого давления.

СВЯЗЬ И СИГНАЛИЗАЦИЯ — радиофикация,
телефикация, телефонизация, автономная
пожарная сигнализация, охранно-переговорное
устройство.

ПОЖАРОТУШЕНИЕ — поквартирное, вен-
тиль внутриквартирного пожарного тушения.

МУСОРОУДАЛЕНИЕ — площадка для мусо-
роконтейнеров.

ОСНАЩЕНИЕ ЗДАНИЯ

Оборудование кухонь и санузлов: газовые плиты, мойки, ванны, умывальники, унитаза.
Для безбарьерного доступа в жилой дом маломобильных групп населения предусмотрено
устройство пандусов на входах в здание

СТРОИТЕЛЬНЫЕ КОНСТРУКЦИИ И ИЗДЕЛИЯ

Фундаменты — ленточные из сборных блоков и из фундаментных плит.

Стены наружные — блоки ячеистого бетона толщиной 500 мм с утеплителем.

Стены внутренние — из камня керамического 380 мм.

Перегородки — из блоков ячеистого бетона толщиной 100 мм; кирпичные толщиной 120 мм.

Перекрытия — плиты пустотные железобетонные толщиной 220 мм.

Лестницы — сборные железобетонные по серии 1.151.1-6 и 1.152.1-8.

Окна — пластиковые по СТБ 1108-98, $R_o = 1,0 \text{ м}^2\text{оС/Вт}$.

Двери — внутриквартирные деревянные, входные в квартиры — металлические по СТБ 1138-98.

Двери наружные входные — специальные металлические самозакрывающиеся, оборудованные
охранно-переговорным устройством.

Полы — с покрытием из линолеума, деревянные, керамическая плитка.

Крыша — двухскатная с холодным чердаком и наружным организованным водостоком.

Кровля — асбестоцементные листы по СТБ 1118-08.

ОТДЕЛКА

НАРУЖНАЯ — окраска водно-дисперсионная акриловой краской.

ВНУТРЕННЯЯ — оклейка обоями, облицовка керамической плиткой, акриловая и масляная
окраска, известковая побелка.

12-квартирный жилой дом в г. п. Бегомль Докшицкого района		82-12	Страница 5	
ТЕХНИКО-ЭКОНОМИЧЕСКИЕ ДАННЫЕ И ПОКАЗАТЕЛИ			Всего	Удельные показатели на расчетную единицу
Расчетная единица — 1 м ² общей площади квартир жилого дома			9933	—
ТЕХНИЧЕСКИЕ ХАРАКТЕРИСТИКИ				
Площадь, м ²	застройки		387,26	—
	общая квартир		767,76	—
	летних помещений		44,16	—
Строительный объем жилого здания, м ³			4114,35	—
СТОИМОСТЬ СТРОИТЕЛЬСТВА				
Сметная стоимость, тыс. руб.	общая		7626115,5	—
МАТЕРИАЛОЕМКОСТЬ				
Цемент, т (удельные показатели, кг)	всего		301,38	—
	Приведенный к М 400		302,263	—
Сталь, т (удельные показатели, кг)	всего		40,825	—
	Приведенная к классу А 240 и Ст.3		48,247	—
Бетон и железобетон, м ³	всего		564,871	—
	В том числе сборный		451,269	—
Лесоматериалы, приведенные к круглому лесу, м ³			96,984	—
Кирпич, тыс. шт.			113,00	—
РЕСУРСЫ НА ЭКСПЛУАТАЦИОННЫЕ НУЖДЫ				
Расход воды	холодной	расчетный, м ³ /сут	10,5	0,0136
	горячей	расчетный, м ³ /сут		—
Канализационные стоки, расчетный расход, м ³ /сут			10,5	—
Расход тепла	всего			—
	в том числе на отопление		расчетный, ккал/ч	35660
Потребная электрическая мощность, Вт			32,4	—
Расход газа		расчетный, м ³ /ч	121,9	0,0285

ДОПОЛНИТЕЛЬНЫЕ ДАННЫЕ

Сметная документация составлена в ценах и нормах на 1 января 2006 г. в соответствии с Инструкцией по определению сметной стоимости строительства и составлению сметной документации, утвержденной постановлением МАиС РБ от 03.12.2007 г. № 25.

СОСТАВ ПРОЕКТНОЙ ДОКУМЕНТАЦИИ

Номер раздела	Наименование раздела
ОПЗ	Общая пояснительная записка.
АС1	Архитектурно-строительные решения ниже отметки 0,000.
АС2	Архитектурно-строительные решения выше отметки 0,000.
ВК	Водопровод и канализация.
ОВ	Отопление и вентиляция.
ГСВ	Внутреннее газоснабжение.
ЭМ	Электротехническая часть.
СС	Внутренние связь и сигнализация.
АР	Паспорт цветового решения.
ПОС	Организация строительства.
ССР	Сводный сметный расчет.
СМ	Локальные и объектные сметы.

АВТОР

Государственное предприятие
«Институт Витебксельстройпроект»,
ул. Буденного, 2, 210605, г. Витебск.

**ЗАКЛЮЧЕНИЕ
ЭКСПЕРТИЗЫ**

ДРУП «Госстройэкспертиза по Витебской области»
от 12.06.2013 № 491-30/13.

**ПОСТАВЩИК
ДОКУМЕНТАЦИИ**

Государственное предприятие
«Институт Витебксельстройпроект»,
ул. Буденного, 2, 210605, г. Витебск.