

**СК-2**

**СТРОИТЕЛЬНЫЙ КАТАЛОГ**  
**Часть 2**  
**Предприятия, здания и сооружения**

**17.08**

**Республика Беларусь**

60-квартирный жилой дом  
ЖСК «Ника-Климовичи» по ул. Ленина  
в г. Климовичи Могилевской области

**2009**

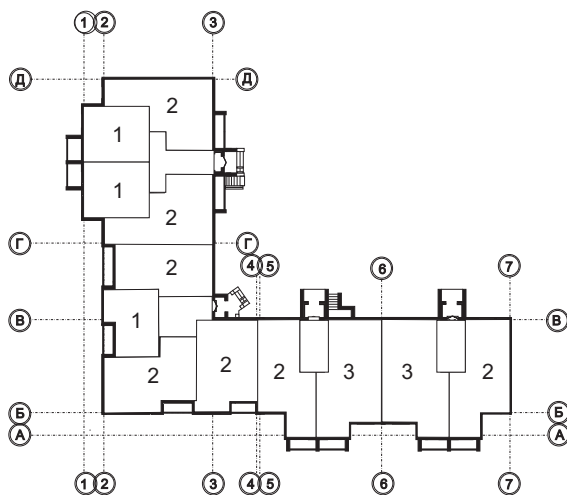
Проект для повторного применения

На 5-ти страницах  
Страница 1

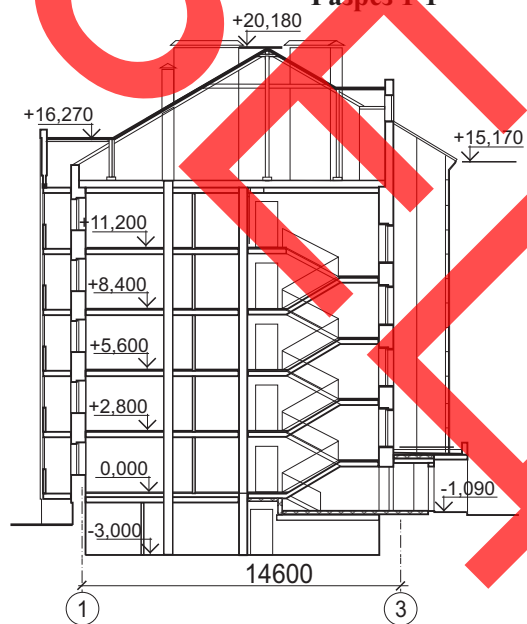
**Фасад в осях 1-7**



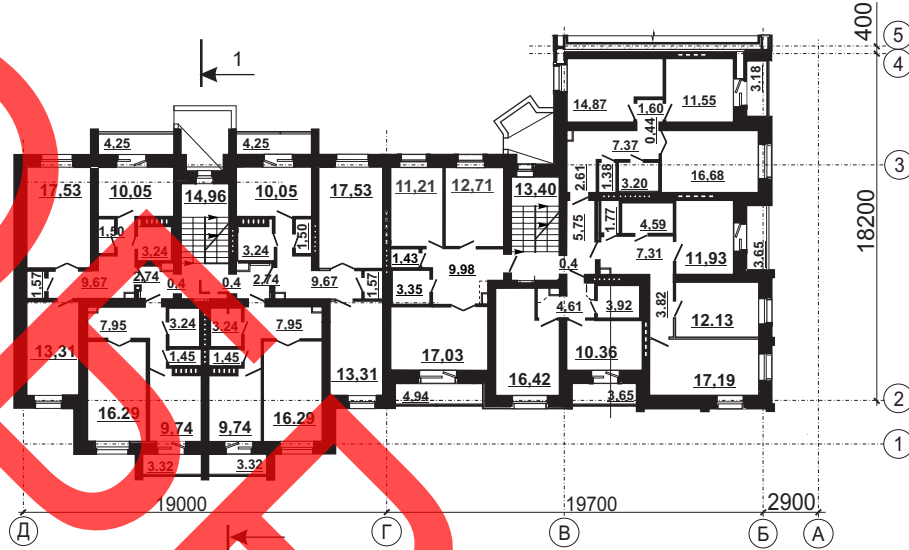
**Компановочная схема**



**Разрез 1-1**



План типовой секции 1-5



План типовой секции 5-7



ЭКСПЛИКАЦИЯ КВАРТИР

Квартира (тип)	Кол-во	Площадь, м <sup>2</sup>	
		жилая	общая
Однокомнатная	10	16,29	38,67
	5	16,42	35,31
Двухкомнатная	10	30,93	57,36
	10	30,84	56,87
	5	29,74	55,71
	5	29,32	58,57
	5	31,75	57,46
Трехкомнатная	10	30,93	57,36

### ОБЛАСТЬ ПРИМЕНЕНИЯ

КЛИМАТИЧЕСКИЕ РАЙОНЫ  
И ПОДРАЙОНЫ – ПВ.

НОРМАТИВНОЕ ЗНАЧЕНИЕ ВЕСА  
СНЕГОВОГО ПОКРОВА – 1,2 кПа.

РАСЧЕТНАЯ ТЕМПЕРАТУРА  
НАРУЖНОГО ВОЗДУХА – минус 24 °С.

СТЕПЕНЬ  
ОГНЕСТОЙКОСТИ – IV по СНБ 2.02.01-98.

НОРМАТИВНОЕ ЗНАЧЕНИЕ  
ВЕТРОВОГО ДАВЛЕНИЯ – 0,23 кПа.

ИНЖЕНЕРНО-ГЕОЛОГИЧЕСКИЕ  
УСЛОВИЯ – обычные.

ОРИЕНТАЦИЯ – меридиональная.

### ИНЖЕНЕРНОЕ ОБЕСПЕЧЕНИЕ

ВОДОСНАБЖЕНИЕ – хозяйственно-  
питьевой водопровод от наружной сети.

ВЕНТИЛЯЦИЯ – естественная.

ГОРЯЧЕЕ ВОДОСНАБЖЕНИЕ –  
централизованное от ИТП.

ЭЛЕКТРОСНАБЖЕНИЕ – от внешней сети,  
напряжение 220 В.

КАНАЛИЗАЦИЯ – хозяйственно-бытовая  
в наружную сеть.

ГАЗОСНАБЖЕНИЕ – от дворовой сети  
газопровода низкого давления.

ОТОПЛЕНИЕ – централизованное.

СВЯЗЬ И СИГНАЛИЗАЦИЯ – радиофикация,  
телефикация, пожарная сигнализация.

### ОСНАЩЕНИЕ ЗДАНИЯ

Газовые плиты, мойки, умывальники, ванны, унитазы.

### СТРОИТЕЛЬНЫЕ КОНСТРУКЦИИ И ИЗДЕЛИЯ

Фундаменты – ленточные сборные бетонные.

Стены наружные – из газосиликатных блоков с облицовкой силикатным кирпичом.

Стены внутренние – из силикатного кирпича.

Перегородки – из керамического кирпича, из газосиликатных блоков

Перемычки – сборные железобетонные по серии Б1.038.1-1, вып. 1, 2, 5.

Перекрытия – сборные железобетонные плиты по серии Б1.041-1.2000, вып. 1, 2, 3, 4.

Двери – деревянные и стальные по СТБ 1138-98 и СТБ 1394-2003.

Окна – ПВХ профиль.

Полы – линолеум; из керамической плитки, бетонные.

Крыша – чердачная.

Кровля – асбестоцементные листы по деревянной обрешетке.

### ОТДЕЛКА

НАРУЖНАЯ - облицовка стен силикатным кирпичом.

ВНУТРЕННЯЯ - улучшенная штукатурка; оклейка обоями; известковая побелка,  
акриловая и масляная окраска; керамическая плитка.

60-квартирный жилой дом ЖСК «Ника-Климовичи» по ул. Ленина в г. Климовичи Могилевской области		17/08	Страница 4	
<b>ТЕХНИКО-ЭКОНОМИЧЕСКИЕ ДАННЫЕ И ПОКАЗАТЕЛИ</b>		<b>Всего</b>	<b>Удельные показатели на расчетную единицу</b>	
Расчетная единица - 1м <sup>2</sup> общей площади квартир жилого дома				
<b>ТЕХНИЧЕСКИЕ ХАРАКТЕРИСТИКИ</b>				
Площадь, м <sup>2</sup>	застройки	1108,2		
	общая квартир	3460,95		
Объем строительный, м <sup>3</sup>		17898,3		
<b>СТОИМОСТЬ СТРОИТЕЛЬСТВА</b>				
Сметная стоимость, тыс.руб.	общая	3566058,777	1030,37	
	в том числе	строительно-монтажных работ	2968736,313	857,78
		оборудования	3960,771	1,14
<b>МАТЕРИАЛОЕМКОСТЬ</b>				
Цемент, т (удельные показатели, кг)	всего	734,1	0,21	
	приведенный к М400	719,9	0,208	
Сталь, т (удельные показатели, кг)	всего	107,3	0,031	
	приведенный к классу S240	110,7	0,032	
Бетон и железобетон, м <sup>3</sup>	всего	1626,6	0,47	
	в том числе сборный	1315,2	0,38	
Лесоматериалы, приведенные к круглому лесу, м <sup>3</sup>		481,1	0,139	
Кирпич, тыс. шт.		730,3	0,211	
Газосиликатные блоки, м <sup>3</sup>		830,4	0,24	
<b>РЕСУРСЫ НА ЭКСПЛУАТАЦИОННЫЕ НУЖДЫ</b>				
Расход воды	холодной	расчетный, м <sup>3</sup> /сут	28,8	
	горячей	расчетный, м <sup>3</sup> /сут	43,2	
Канализационные стоки, расчетный расход, м <sup>3</sup> /сут			61,4	
Расход тепла	всего	расчетный, ккал/ч	381825	
	в том числе на отопление	расчетный, ккал/ч	149425	
Потребная электрическая мощность, кВт			134,9	
Расход электроэнергии годовой, МВт.ч			317015	
Расход газа, расчетный, нм <sup>3</sup> /ч			1,2	

**ДОПОЛНИТЕЛЬНЫЕ ДАННЫЕ**

Сметная стоимость определена в ценах 2006 г.

**СОСТАВ ПРОЕКТНОЙ ДОКУМЕНТАЦИИ**

Номер	Наименование
Альбом 1	Архитектурно-строительные решения
Альбом 2	Отопление и вентиляция, водопровод и канализация, газоснабжение, электротехническая часть, слаботочные устройства
Альбом 3	Сметная документация

**АВТОР**

ГУКДПИП «Институт «Могилевсельстройпроект»,  
ул. Космонавтов, 19, г. Могилев, 212009.

**УТВЕРЖДЕНИЕ**

Постановление коллегии Минстройархитектуры  
Республики Беларусь 324 от 12.10 2009 г.

**ЗАКЛЮЧЕНИЕ  
ЭКСПЕРТИЗЫ**

ДРУП «Госстройэкспертиза по Могилевской области»  
№ 2045-10-1/08 от 15.10.2008 г.

**ПОСТАВЩИК  
ДОКУМЕНТАЦИИ**

ГУКДПИП «Институт «Могилевсельстройпроект»,  
ул. Космонавтов, 19, г. Могилев, 212009.