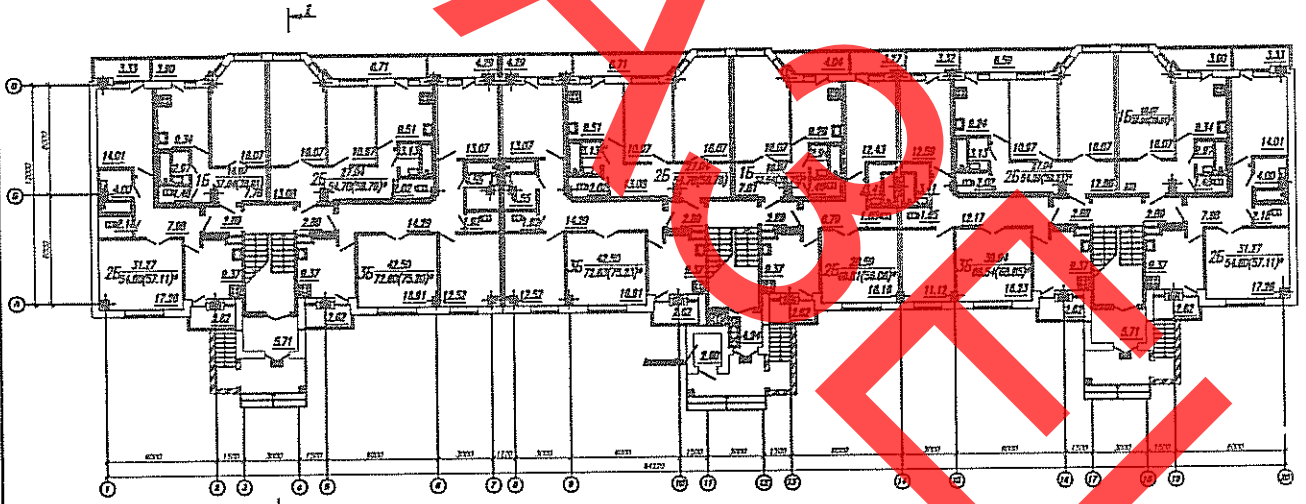


СК-2	СТРОИТЕЛЬНЫЙ КАТОЛОГ Часть 2 Предприятия, здания и сооружения	218.03
Республика Беларусь	60-квартирный жилой дом по ул. Школьный Бульвар в н.п. Урицкое Гомельского района	
РУП Минсктипроект		
2006	Проект для повторного применения	На 5-и страницах Страница 1

Фасад 20-1



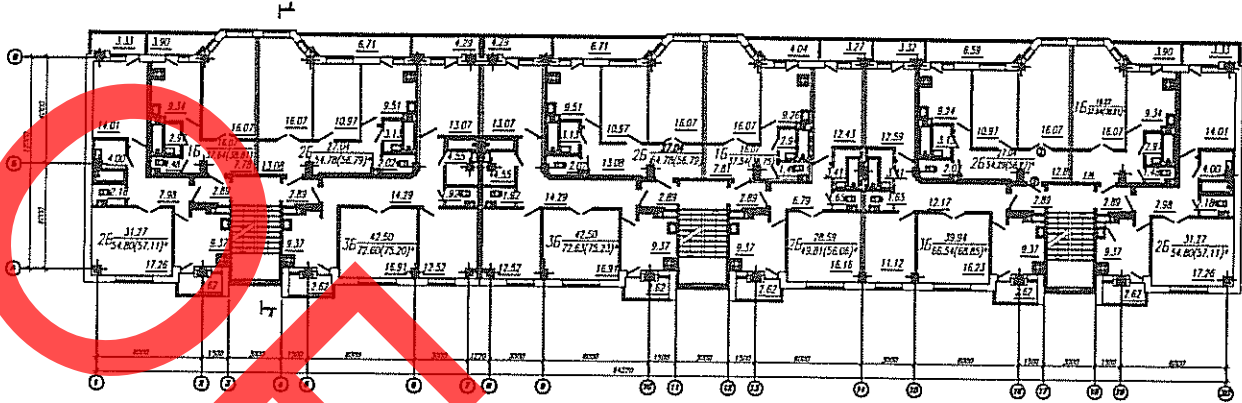
План первого этажа



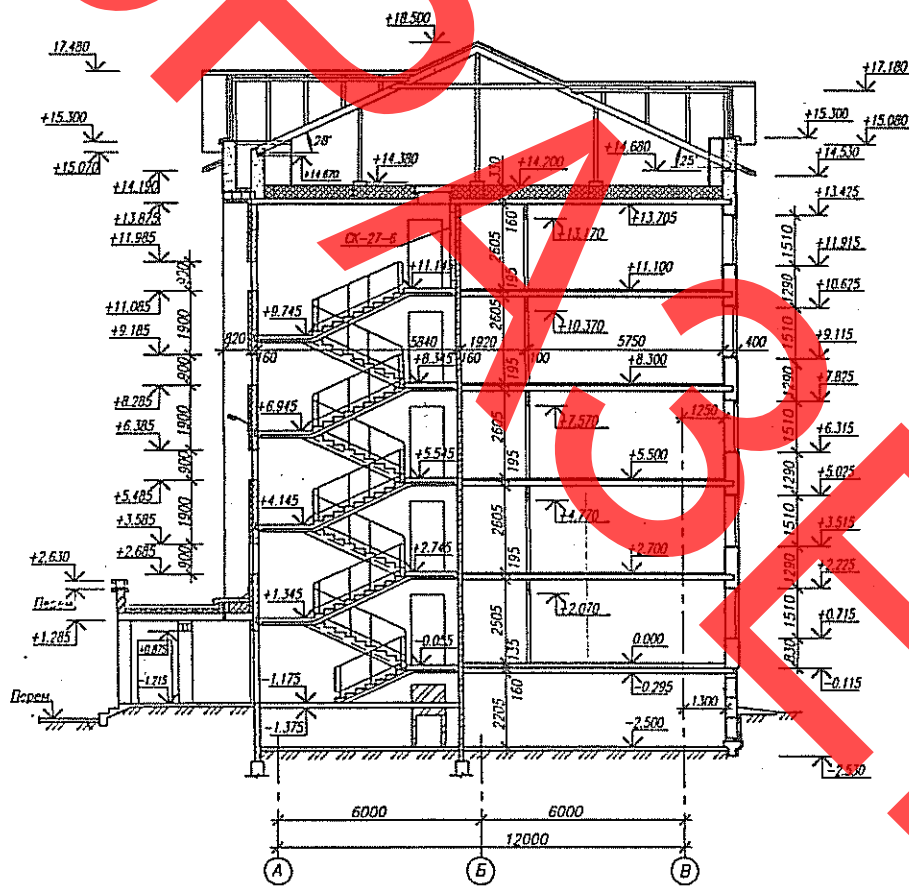
Экспликация квартир

Квартира (тип)	Кол-во	Площадь, м ²		Квартира (тип)	Кол-во	Площадь, м ²	
		жилых комнат	общая квартиры			жилых комнат	общая квартиры
Однокомнатная	15	16,07	38,81	Трехкомнатная	5	39,94	68,85
	15	27,04	56,79		10	42,50	72,50
Двухкомнатная	5	28,59	56,06	Четырехкомнатная	—	—	—
	10	31,27	57,11				

План типового этажа



Разрез 1-1



ОБЛАСТЬ ПРИМЕНЕНИЯ

КЛИМАТИЧЕСКИЕ РАЙОНЫ
И ПОДРАЙОНЫ - I Б

РАСЧЕТНАЯ ТЕМПЕРАТУРА
НАРУЖНОГО ВОЗДУХА – минус 24 °С

НОРМАТИВНОЕ ЗНАЧЕНИЕ
ВЕТРОВОГО ДАВЛЕНИЯ – 0,23 кПа

НОРМАТИВНОЕ ЗНАЧЕНИЕ ВЕСА
СНЕГОВОГО ПОКРОВА – 0,8 кПа

СТЕПЕНЬ ОГНЕСТОЙКОСТИ – IV по СНБ 2.02.01-98

ИНЖЕНЕРНО-ГЕОЛОГИЧЕСКИЕ
УСЛОВИЯ - ОБЫЧНЫЕ

ОРИЕНТАЦИЯ - широтная

ИНЖЕНЕРНОЕ ОБЕСПЕЧЕНИЕ

ВОДОСНАБЖЕНИЕ – ЦЕНТРАЛИЗОВАННОЕ ОТ
НАРУЖНЫХ СЕТЕЙ

КАНАЛИЗАЦИЯ – В НАРУЖНУЮ СЕТЬ

ОТОПЛЕНИЕ – ЦЕНТРАЛИЗОВАННОЕ ОТ НАРУЖНЫХ
СЕТЕЙ

ВЕНТИЛЯЦИЯ - ЕСТЕСТВЕННАЯ

ЭЛЕКТРОСНАБЖЕНИЕ – ОТ ВНЕШНЕЙ СЕТИ

ГАЗОСНАБЖЕНИЕ – ОТ НАРУЖНОЙ СЕТИ

СВЯЗЬ И СИГНАЛИЗАЦИЯ – РАДИОФИКАЦИЯ, ТЕЛЕФИ-
ФИКАЦИЯ, ТЕЛЕФОНИЗАЦИЯ, ПОЖАРНАЯ
СИГНАЛИЗАЦИЯ

ПОЖАРОТУШЕНИЕ – ОТ ПАЖАРНЫХ ГИДРАНТОВ

МУСОРОУДАЛЕНИЕ – ЧЕРЕЗ МУСОРОПРОВОД

ОСНАЩЕНИЕ ЗДАНИЯ

Оборудование кухонь и санузлов, газовые плиты, мойки, умывальники, ванны, унитазы.

СТРОИТЕЛЬНЫЕ КОНСТРУКЦИИ И ИЗДЕЛИЯ

Фундаменты – монолитные, стаканного типа.

Каркас – колонны сечением 400х400 мм.

Стены наружные – из газосиликатных блоков толщиной 400 мм.

Стены лестничных клеток – сборные железобетонные.

Перегородки – из газосиликатных блоков толщиной 100 мм и кирпичные.

Плиты перекрытия и покрытия – сборные железобетонные сплошного сечения с
основными размерами 3 х 3 м.

Лестницы – сборные железобетонные.

Заполнения проемов – деревянное и стальное.

Полы – линолеум, керамическая плитка, бетонные.

Крыша – с холодным чердаком.

Кровля – из асбестоцементных листов по деревянным стропилам.

ОТДЕЛКА

НАРУЖНАЯ – штукатурка с последующей окраской.

ВНУТРЕННЯЯ – штукатурка, облицовка керамической плиткой, оклейка обоями, окраска.

60-квартирный жилой дом по ул. Школьный Бульвар в н.п. Урицкое Гомельского района.		218.03		Страница 4	
ТЕХНИКО-ЭКОНОМИЧЕСКИЕ ДАННЫЕ И ПОКАЗАТЕЛИ			Всего		Удельные показатели на расчетную единицу
Расчетная единица — 1 м ² общей площади квартир жилого дома			3349,46		—
ТЕХНИЧЕСКИЕ ХАРАКТЕРИСТИКИ					
Площадь, м ²	застройки		1052,00		—
	жилого здания		1727,00		—
Строительный объем жилого здания, м ³			16310,00		4,87
СТОИМОСТЬ СТРОИТЕЛЬСТВА					
Сметная стоимость, тыс. руб.	общая		1969,96		—
	в том числе	СМР	1619,76		—
		оборудования	22,398		0,0067
МАТЕРИАЛОЕМКОСТЬ					
Цемент, т (удельные показатели, кг)	всего		602,91		180
	приведенный к М400		582,81		174
Сталь, т (удельные показатели, кг)	всего		53,59		16
	приведенная к классу S240		56,94		17
Бетон и железобетон, м ³	всего		1085,14		0,43
	в том числе сборный		1016,7		0,32
Лесоматериалы, приведенные к круглому лесу, м ³			301,45		0,09
Кирпич, тыс. шт.			58,11		—
Газосиликатные блоки, м ³			1206,33		—
РЕСУРСЫ НА ЭКСПЛУАТАЦИОННЫЕ НУЖДЫ					
Расход воды	холодной	расчетный, м ³ /сут	43,2		—
	горячей	расчетный, м ³ /сут	28,8		—
Канализационные стоки, расчетный расход, м ³ /сут			72,0		—
Расход тепла	всего		расчетный, кВт		269,6
	в том числе на отопление		расчетный, кВт		158,9
Потребная электрическая мощность, кВт			84		—
Расход электроэнергии годовой, МВт·ч			168		—
Расход газа		расчетный, м ³ /ч	14,92		—

ДОПОЛНИТЕЛЬНЫЕ ДАННЫЕ

Проект разработан в 2003 г. Сметная документация составлена в нормах 2001 г. Основные несущие конструкции приняты по серии Б.1020.1-8 «Сборная каркасная безригельная система с плоскими перекрытиями для жилых и общественных зданий»

СОСТАВ ПРОЕКТНОЙ ДОКУМЕНТАЦИИ

Номер альбома	Наименование альбома
Том 2	Общая пояснительная записка (здание жилого дома)
Том 3	Электроснабжение. Чертежи. Спецификация оборудования. Сметы. Сводный сметный расчет.
Том 4	Газоснабжение. Чертежи наружных сетей. Спецификация оборудования. Сметы.
Том 7	Сводный сметный расчет (жилой дом).
Том 9	Архитектурно-строительные решения ниже отм. 0
Том 10	Архитектурно-строительные решения выше отм. 0
Том 11	Отопление и вентиляция.
Том 12	Водопровод и канализация.
Том 14	Внутреннее газооборудование.
Том 15	Электрооборудование.
Том 16	Внутренние сети связи.
Том 17	Охранно-переговорное устройство.
Том 18	Автоматизация.
Том 19	Организация строительства.

АВТОР Филиал НП РУП «Белинвесткомплект» ПИКП «Полесьепроект»,
247760, Гомельская обл., г. Мозырь, ул. Ленинская, 12.

ЗАКЛЮЧЕНИЕ ЭКСПЕРТИЗЫ «Белгосэкспертиза по гомельской области»

ПОСТАВЩИК ДОКУМЕНТАЦИИ Филиал НП РУП «Белинвесткомплект» ПИКП «Полесьепроект»,
247760, Гомельская обл., г. Мозырь, ул. Ленинская, 12.

OPEN ACCESS