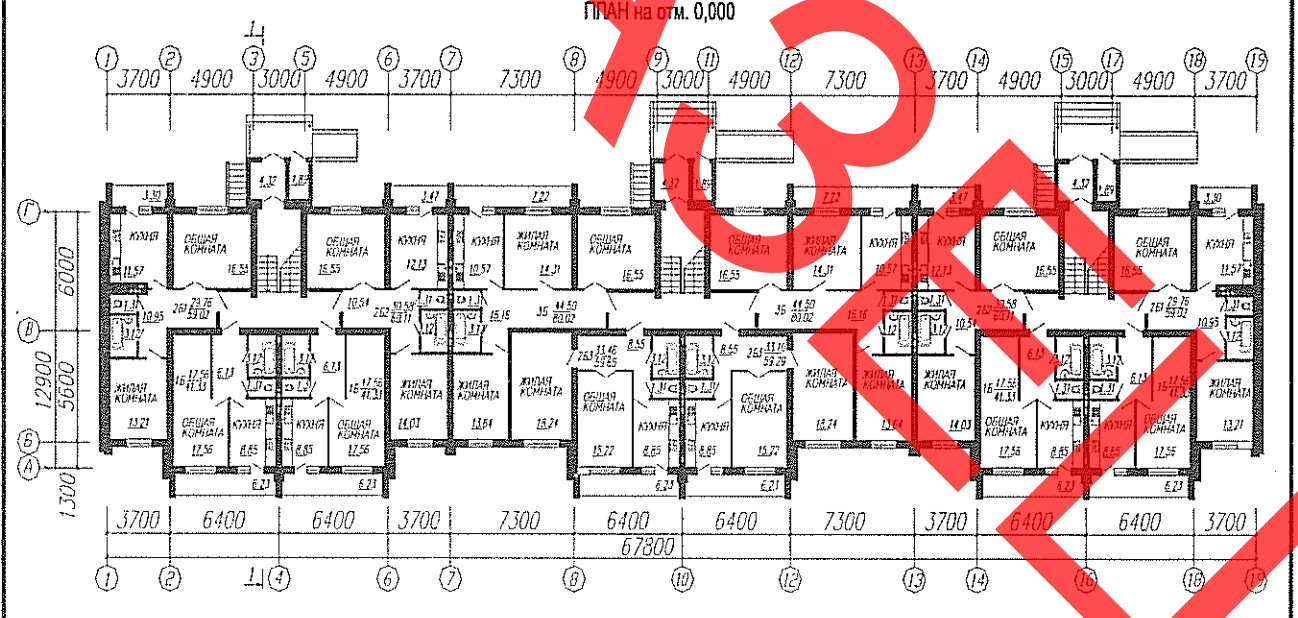
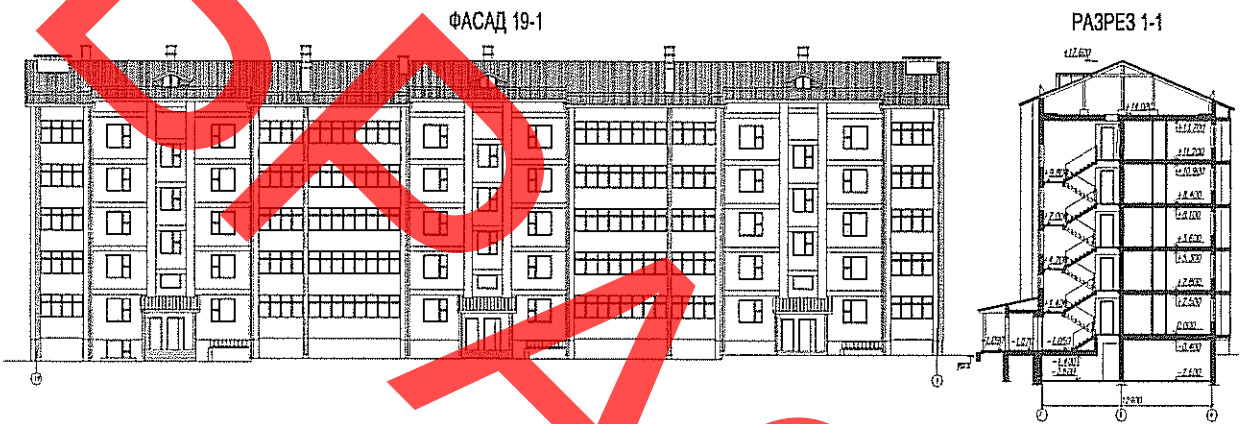


СК-2	СТРОИТЕЛЬНЫЙ КАТАЛОГ Часть 2 Предприятия, здания и сооружения	231-05
Республика Беларусь	60-х квартирный жилой дом	
РУП Минсктиппроект		
2006	Проект для повторного применения	На 4-х страницах Страница 1



ЭКСПЛИКАЦИЯ КВАРТИР

Квартира (тип)	Кол-во	Площадь, м ²		Квартира (тип)	Кол-во	Площадь, м ²	
		Жилых комнат	Общая квартиры			Жилых комнат	Общая квартиры
Однокомнатная -1Б	20	17,70	41,42	Двухкомнатная-2Б3	10	33,85	59,98
Двухкомнатная-2Б1	10	29,76	58,88	Трехкомнатная-3Б	10	44,39	79,92
Двухкомнатная-2Б2	10	30,58	59,91				

ОБЛАСТЬ ПРИМЕНЕНИЯ

КЛИМАТИЧЕСКИЕ РАЙОНЫ
И ПОДРАЙОНЫ п в

РАСЧЕТНАЯ ТЕМПЕРАТУРА
НАРУЖНОГО ВОЗДУХА, -25 °С

НОРМАТИВНОЕ ЗНАЧЕНИЕ
ВЕТРОВОГО ДАВЛЕНИЯ, -0,23кПа

НОРМАТИВНОЕ ЗНАЧЕНИЕ ВЕСА
СНЕГОВОГО ПОКРОВА, -1,2 кПа

СТЕПЕНЬ ОГНЕСТОЙКОСТИ II

ИНЖЕНЕРНО-ГЕОЛОГИЧЕСКИЕ
УСЛОВИЯ- ОБЫЧНЫЕ

ОРИЕНТАЦИЯ-ШИРОТНАЯ

ИНЖЕНЕРНОЕ ОБЕСПЕЧЕНИЕ

ВОДОСНАБЖЕНИЕ-хозяйственно-
питьевой водопровод от наружной сети

КАНАЛИЗАЦИЯ - БЫТОВАЯ СЕТЬ

ОТОПЛЕНИЕ-ЦЕНТРАЛЬНОЕ ВОДЯНОЕ
ПРИСОЕДИНЯЕМОЕ К ТЕПЛОВЫМ СЕТЯМ

ВЕНТИЛЯЦИЯ - ЕСТЕСТВЕННАЯ

ГАЗОСНАБЖЕНИЕ-природный газ

СВЯЗЬ И СИГНАЛИЗАЦИЯ-радиотрансляция,
телефикация, охранно-переговорное устройство

ПОЖАРОТУШЕНИЕ - дымовые извещатели

ЭЛЕКТРОСНАБЖЕНИЕ – от внешней сети,
напряжение

ОСНАЩЕНИЕ ЗДАНИЯ

ГАЗОВЫЕ ПЛИТЫ, МОЙКИ, ВАННА, УМЫВАЛЬНИК, УНИТАЗ

СТРОИТЕЛЬНЫЕ КОНСТРУКЦИИ И ИЗДЕЛИЯ

ФУНДАМЕНТЫ-свайные с монолитным ростверком из бетона С16/20, F50.

СТЕНЫ НАРУЖНЫЕ – ПРОДОЛЬНЫЕ ИЗ БЛОКОВ ЯЧЕНСТОГО БЕТОНА ПО СТЬ 1117-98, ПОПЕРЕЧНЫЕ ИЗ КИРПИЧА СУР 125/15 ПО СТЬ 1228-2000 С ОБЛИЦОВКОЙ КИРПИЧОМ СУЛ 150/35 ПО СТЬ 1228-2000, С УТЕПЛЕНИЕМ ПЕНОПОЛИСТИРОЛЬНЫМИ ПЛИТАМИ ПО СТЬ 1437-2004.

СТЕНЫ ВНУТРЕННИЕ - ИЗ КИРПИЧА СУР 125/15 ПО СТЬ 1228-2000

ПЕРЕГОРОДКИ – ТОЛ.100 И 200 ММ ИЗ ГАЗОСИЛКАТНЫХ БЛОКОВ ПО СТЬ 1117-98, ТОЛ 120 ИЗ КИРПИЧА КРО 100/15 ПО СТЬ 1160-99

ПЕРЕМЫЧКИ- СБОРНЫЕ ЖЕЛЕЗОБЕТОННЫЕ ПО СЕРИИ Б1.038.1-1 В.1-5.

ПЕРЕКРЫТИЯ – ИЗ МНОГОПУСТОТНЫХ ЖЕЛЕЗОБЕТОННЫХ ПЛИТ ПО СЕРИИ Б1.041-1 В.И.1-3.

ЛЕСТНИЦЫ - ИЗ СБОРНЫХ ЖЕЛЕЗОБЕТОННЫХ МАРШЕЙ ПО СЕРИИ 1.151-1-6 В.1 ПО СБОРНЫМ ЖЕЛЕЗОБЕТОННЫМ ПЛОЩАДКАМ ПО СЕРИИ 1.152-1-8 В.1

ОКНА – ДЕРЕВЯННЫЕ ПО СТЬ 939-93.

ДВЕРИ – ДЕРЕВЯННЫЕ ПО СТЬ 1138-98 И СТАЛЬНЫЕ СТЬ 1394-2003.

ПОЛЫ –ИЗ ЛИНОЛЕУМА, ИЗ КЕРАМИЧЕСКОЙ ПЛИТКИ, ДОЩАТЫЕ, С ПОКРЫТИЕМ ИЗ ДСП, БЕТОННЫЕ.

КРЫША – ЧЕРДАЧНАЯ.

КРОВЛЯ – АСБЕСТОЦЕМЕНТНЫЕ ВОЛНИСТЫЕ ЛИСТЫ ПО ДЕРЕВЯННОЙ ОБРЕШЕТКЕ.

ОБЪЕМНЫЕ ЭЛЕМЕНТЫ ЗДАНИЯ (ДРУГИЕ КОНСТРУКТИВНЫЕ ЭЛЕМЕНТЫ)

НАИБОЛЬШАЯ МАССА МОНТАЖНОГО ЭЛЕМЕНТА -3,35 Т- ПЛИТА МНОГОПУСТОТНАЯ ЖЕЛЕЗОБЕТОННАЯ.

ОТДЕЛКА

НАРУЖНАЯ-цементно-известковая штукатурка с покраской акриловой краской

ВНУТРЕННЯЯ: потолки-воднодисперсионная акриловая и известковая окраска; стены- подготовка под оклейку обоями, воднодисперсионная акриловая и известковая окраска; отдельные плоскости стен-облицовка керамической плиткой и маслянная покраска.

60-х квартирный жилой дом		231-05		Страница 3	
ТЕХНИКО-ЭКОНОМИЧЕСКИЕ ДАННЫЕ И ПОКАЗАТЕЛИ			Всего	Удельные показатели на расчетную единицу	
Расчетная единица — 1 м ² общей площади квартир жилого дома			3415,30	—	
ТЕХНИЧЕСКИЕ ХАРАКТЕРИСТИКИ					
Площадь, м ²	застройки		1023,13	—	
	жилого здания		3551,13	—	
Строительный объем жилого здания, м ³			16021,58	4,69	
СТОИМОСТЬ СТРОИТЕЛЬСТВА					
Сметная стоимость Тыс.руб.	общая		1706,73	—	
	в том числе	строительно-монтажных работ	1519,53	0,445	
		оборудования	5,070	0,0015	
МАТЕРИАЛОЕМКОСТЬ					
Цемент, т (удельные показатели, кг)	всего		492,14	144,09	
	приведенный к М400		518,04	151,68	
Сталь, т (удельные показатели, кг)	всего		83,42	24,43	
	приведенная к классу S240		105,32	30,83	
Бетон и железобетон, м ³	всего		1521,25	0,445	
	в том числе сборный		1157,28	0,339	
Лесоматериалы, приведенные к круглому лесу, м ³			486,87	0,143	
Кирпич, тыс. шт.			45,69	-	
Камни силикатные, тыс. шт.			523,31	-	
Газосиликатные блоки, м ³			668,44	—	
РЕСУРСЫ НА ЭКСПЛУАТАЦИОННЫЕ НУЖДЫ					
Расход воды	холодной	расчетный, м ³ /сут	63,00	—	
	в т.ч. горячей	расчетный, м ³ /сут	25,20	—	
Канализационные стоки, расчетный расход, м ³ /сут			63,00	—	
Расход тепла	всего		расчетный, ккал/ч	368520	—
	в том числе на отопление		расчетный, ккал/ч	133670	39,14
Потребная электрическая мощность, кВт			84	—	
Расход электроэнергии годовой, МВт·ч			168	—	
Расход газа		расчетный, нм ³ /сут	15,44	—	

ДОПОЛНИТЕЛЬНЫЕ ДАННЫЕ

Сметная стоимость определена по нормам 2001 г. в ценах 1991 г.

СОСТАВ ПРОЕКТНОЙ ДОКУМЕНТАЦИИ

Номер альбома	Наименование альбома
Альбом 1	Пояснительная записка.
Альбом 2	Архитектурно-строительная часть. Отопление и вентиляция. Водопровод и канализация. Электрическое освещение. Слаботочные устройства. Газоснабжение. Пожарная сигнализация. Сметная документация.

Полный объем проектных материалов, приведенных к формату А4 - 721 форматка

АВТОРДКПИУП «Институт «Витебксельстройпроект»
210605 г. Витебск, пр. Московский, 120.**ПОСТАВЩИК
ДОКУМЕНТАЦИИ**ДКПИУП «Институт «Витебксельстройпроект»
210605 г. Витебск, пр. Московский, 120.