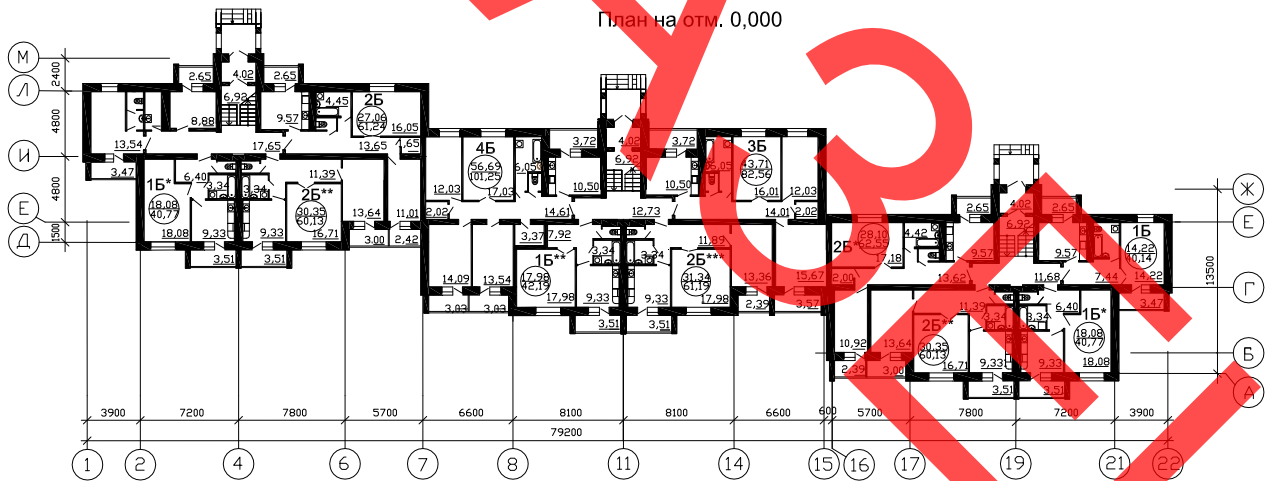


СК-2	СТРОИТЕЛЬНЫЙ КАТАЛОГ Часть 2 Предприятия, здания и сооружения	29/07
Республика Беларусь	59-квартирный жилой дом в г. Петриков	
РУП Минсктиппроект		
2008	Проект для повторного применения	На 5-ти страницах Страница 1

Фасад 22-1



План на отм. 0,000



ЭКСПЛИКАЦИЯ КВАРТИР

Квартира (тип)	Кол-во	Площадь, м ²	
		жилых комнат	общая квартиры
Однокомнатная	20	326,76	809,71
Двухкомнатная	29	861,36	1772,76
Трёхкомнатная	9	391,35	740,60
Четырёхкомнатная	1	56,69	101,25

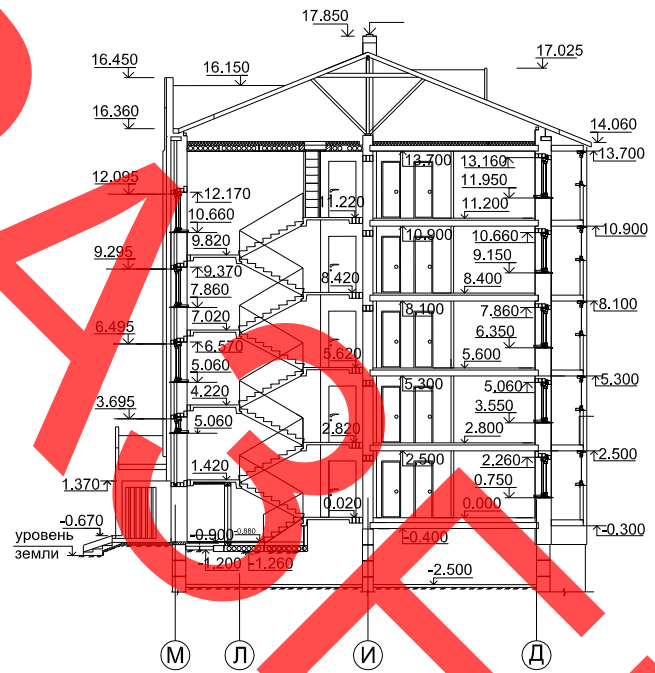
Фасад 1-22



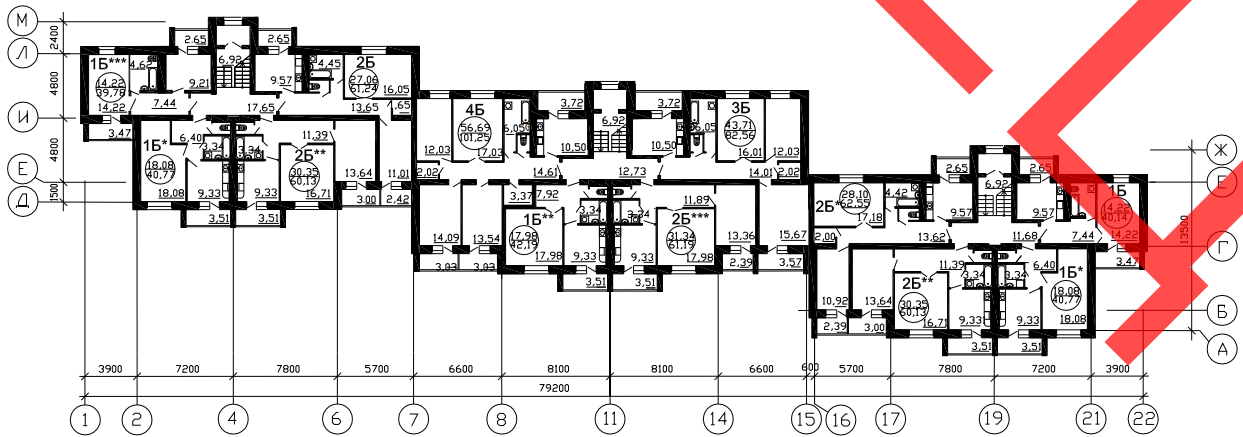
Фасад А-М



Разрез 1-1



План типового этажа



ОБЛАСТЬ ПРИМЕНЕНИЯ

**КЛИМАТИЧЕСКИЕ РАЙОНЫ
И ПОДРАЙОНЫ** – II А.

**РАСЧЕТНАЯ ТЕМПЕРАТУРА
НАРУЖНОГО ВОЗДУХА** – минус 24 °С.

**НОРМАТИВНОЕ ЗНАЧЕНИЕ
ВЕТРОВОГО ДАВЛЕНИЯ** – 0,23 кПа.

**НОРМАТИВНОЕ ЗНАЧЕНИЕ ВЕСА
СНЕГОВОГО ПОКРОВА** – 0,80 кПа.

**СТЕПЕНЬ
ОГНЕСТОЙКОСТИ** – IV по СНБ 2.02.01-98.

**ИНЖЕНЕРНО-ГЕОЛОГИЧЕСКИЕ
УСЛОВИЯ** – обычные.

ОРИЕНТАЦИЯ – свободная.

ИНЖЕНЕРНОЕ ОБЕСПЕЧЕНИЕ

ВОДОСНАБЖЕНИЕ – от существующих сетей хоз.-питьевого водопровода.

ГОРЯЧЕЕ ВОДОСНАБЖЕНИЕ – централизованное.

КАНАЛИЗАЦИЯ – в существующие сети.

ОТОПЛЕНИЕ – от тепловых сетей

ВЕНТИЛЯЦИЯ – естественная.

ЭЛЕКТРОСНАБЖЕНИЕ – от внешней сети, напряжение 380 В.

ГАЗОСНАБЖЕНИЕ – от наружных сетей.

СВЯЗЬ И СИГНАЛИЗАЦИЯ – радиофикация, телефикация, пожарная сигнализация, диспетчеризация инженерных сетей (ЗПУ), телемеханика (АСКУЭ), автоматизация (учёт и регулирование тепла).

ОСНАЩЕНИЕ ЗДАНИЯ

Газовые плиты, мойки, умывальники, ванны, унитазы.

СТРОИТЕЛЬНЫЕ КОНСТРУКЦИИ И ИЗДЕЛИЯ

Фундаменты – сборные ж/б плиты марки ФЛ по ГОСТ 13580.

Стены наружные – трёхслойная конструкция толщ. 600 мм на гибких стеклопластиковых связях. Внутренний слой толщ. 380 мм – из камня силикатного рядового по СТБ 1228-2000.

Наружный облицовочный слой толщ. 120 мм – из камня силикатного лицевого по СТБ 1228-2000 на цем.-песч. р-ре М 50, F 50.

Стены внутренние – из силикатного камня рядового.

Перегородки 65 мм и 120 мм – из керамического кирпича марки КРО-100/15/, СТБ 1160-99 на цем.-песч. р-ре М 50, F 50.

Перегородки 100 мм – из блоков стеновых по СТБ 1117-98 на цем.-изв. р-ре М 50.

Окна – деревянные по СТБ 939-93.

Двери – деревянные и стальные по СТБ 1138-98 и СТБ 1394-2003.

Полы – досчатые, из керамической плитки, бетонная стяжка, бетон мозаичный.

Крыша – чердачная, стропильная из пиленого лесоматериала хвойных пород второго сорта.

Кровля – асбестоцементные листы СТБ 1118-98.

ОТДЕЛКА

НАРУЖНАЯ – окраска фасадными красками.

ВНУТРЕННЯЯ – оклейка обоями, облицовка керамической плиткой, масляная и клеевая окраска, известковая побелка.

59-квартирный жилой дом в г. Петриков		29/07		Страница 4		
ТЕХНИКО-ЭКОНОМИЧЕСКИЕ ДАННЫЕ И ПОКАЗАТЕЛИ			Всего	Удельные показатели на расчетную единицу		
Расчетная единица – 1 м ² общей площади квартир жилого дома			3424,32	–		
ТЕХНИЧЕСКИЕ ХАРАКТЕРИСТИКИ						
Площадь, м ²	застройки		1115,27	–		
	общая квартир		3424,32	–		
Строительный объем жилого здания, м ³			16546,0	–		
СТОИМОСТЬ СТРОИТЕЛЬСТВА						
Сметная стоимость, тыс. руб.	общая		1896,20	0,553		
	в том числе	строительно-монтажных работ	1634,61	–		
		оборудования	6,807	–		
МАТЕРИАЛОЕМКОСТЬ						
Цемент, т (удельные показатели, кг)	всего		687,30	588,00		
	приведенный к М400		639,90	549,00		
Сталь, т (удельные показатели, кг)	всего		52,20	45,00		
	приведенная к классу S240		72,90	60,00		
Бетон и железобетон, м ³	всего		1398,00	1,17		
	в том числе сборный		978,00	0,81		
Лесоматериалы, приведенные к круглому лесу, м ³			463,98	0,39		
Кирпич, тыс. шт.			37,558	0,011		
Камни силикатные, тыс. шт.			205,13	0,06		
Газосиликатные блоки, м ³			–	–		
РЕСУРСЫ НА ЭКСПЛУАТАЦИОННЫЕ НУЖДЫ						
Расход воды	холодной	расчетный, м ³ /сут	42,50	–		
	горячей	расчетный, м ³ /сут	28,30	301025		
Канализационные стоки, расчетный расход, м ³ /сут			70,80	–		
Расход тепла	всего		расчетный, кВт	487,04	–	
	в том числе на отопление		расчетный, кВт	186,00	23,70	
Потребная электрическая мощность, кВт			1,00	–		
Расход электроэнергии годовой, МВт·ч			85,40	–		
Расход газа расчетный, нм ³ /ч			170,80	–		

ДОПОЛНИТЕЛЬНЫЕ ДАННЫЕ

Сметная стоимость определена по нормам 2001 г. в ценах 1991 г.

СОСТАВ ПРОЕКТНОЙ ДОКУМЕНТАЦИИ

Номер альбома	Наименование
Альбом 1	Архитектурно-строительные решения
Альбом 2	Внутренний водопровод и канализация. Отопление и вентиляция. Электротехнические решения. Сети связи. Автоматизация. Диспетчеризация. Телемеханика
Альбом 3	Сметы

АВТОР

ПК «Институт Мозырьсельстройпроект»
247760, г. Мозырь, ул. Советская, 198

УТВЕРЖДЕНИЕ

Постановление коллегии Минстройархитектуры РБ
№ 150 от 24.04.2008 г.

**ЗАКЛЮЧЕНИЕ
ЭКСПЕРТИЗЫ**

КУП «Белгосэкспертиза по Гомельской области»
№ 712 от 26.03.2008 г.

**ПОСТАВЩИК
ДОКУМЕНТАЦИИ**

ПК «Институт Мозырьсельстройпроект»
247760, г. Мозырь, ул. Советская, 198