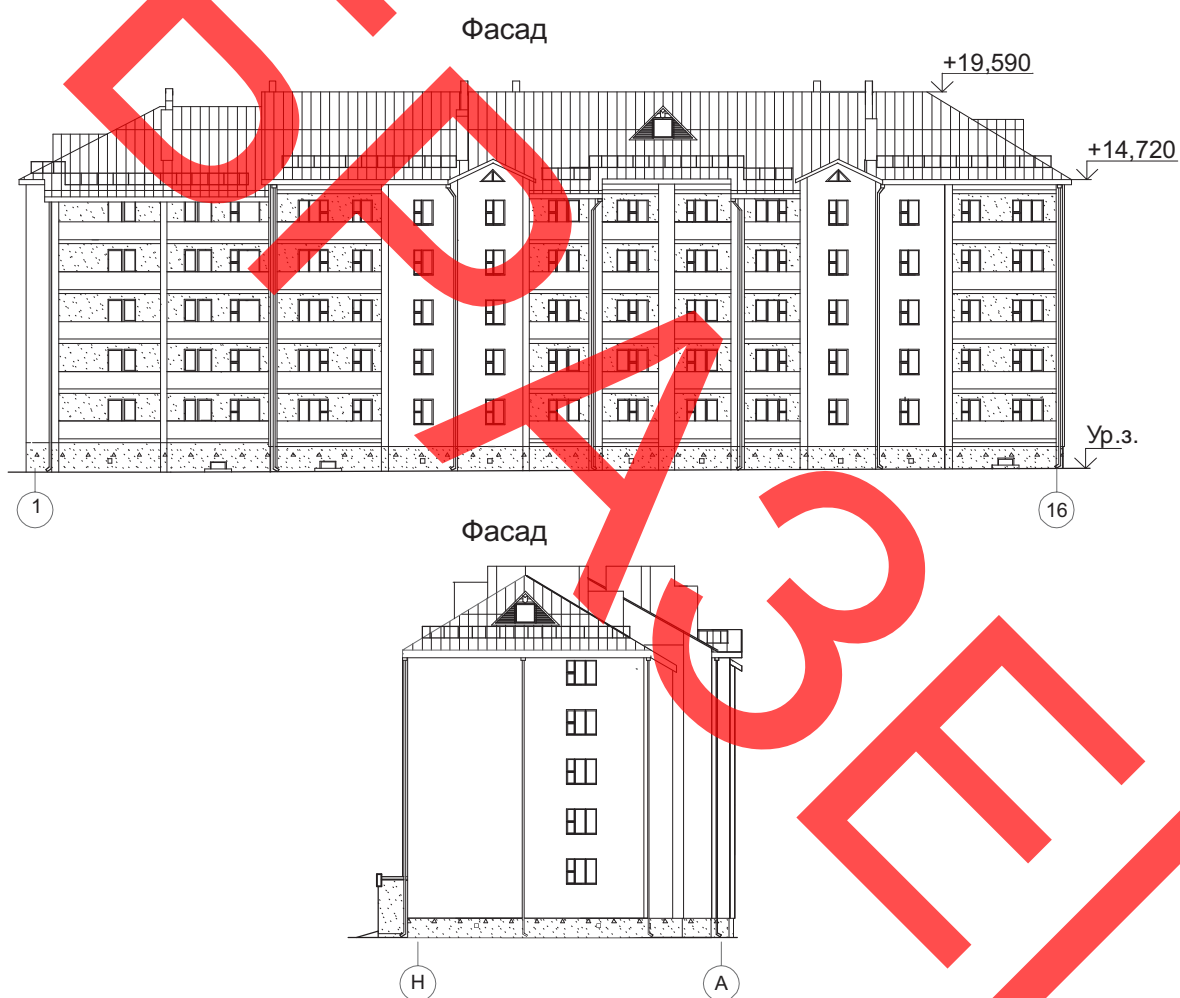


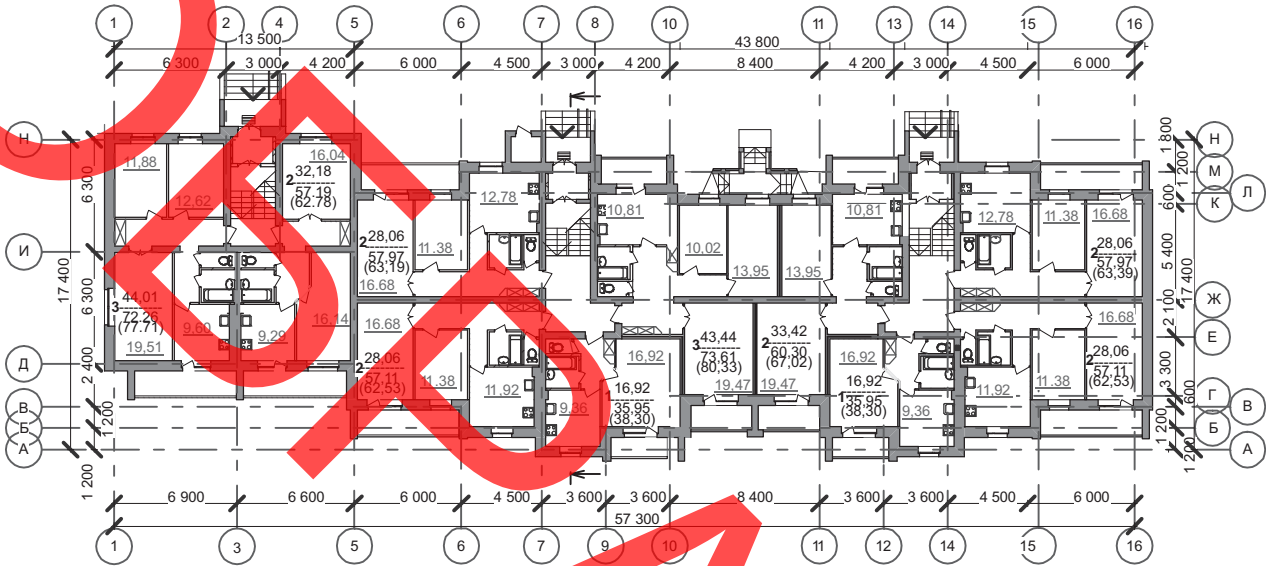
СК-2	СТРОИТЕЛЬНЫЙ КАТАЛОГ Часть 2 Предприятия, здания и сооружения	454/06
Республика Беларусь РУП Минсктиппроект	50-квартирный жилой дом по ул. Ленинская в г. Ельске	
2008	Проект для повторного применения	На 6-ти страницах Страница 1



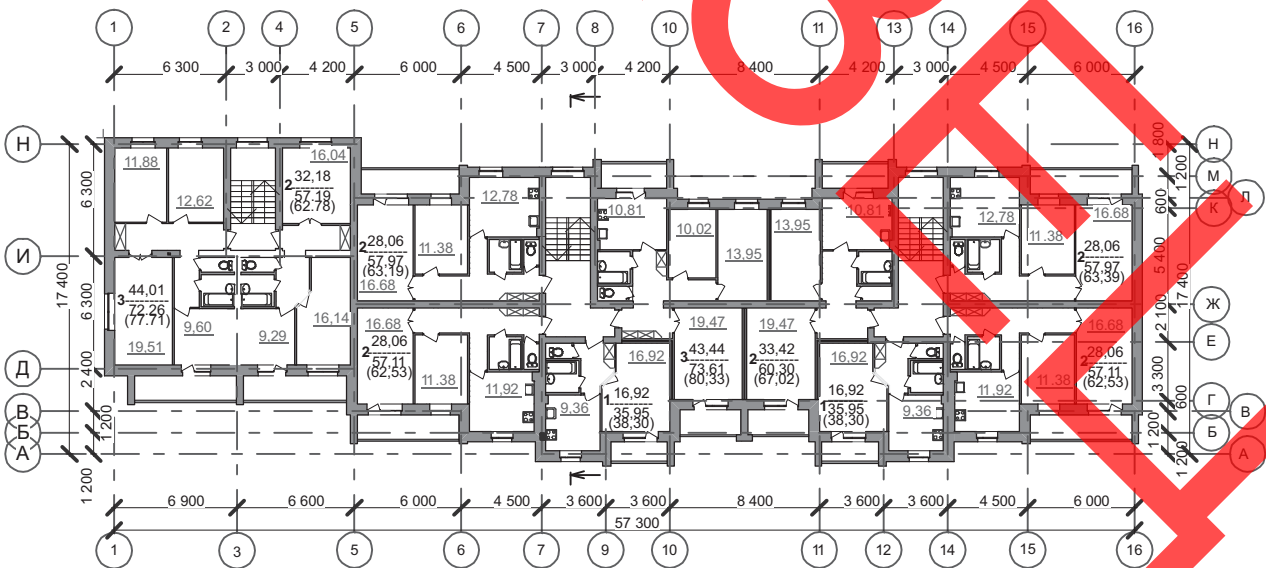
ЭКСПЛИКАЦИЯ КВАРТИР

Квартира (тип)	Кол-во	Площадь, м ²	
		жилых комнат	общая квартиры
Однокомнатная	10	16,92	38,30
Двухкомнатная	30	28,06	62,53
Трехкомнатная	10	44,01	77,71
Четырехкомнатная	—		

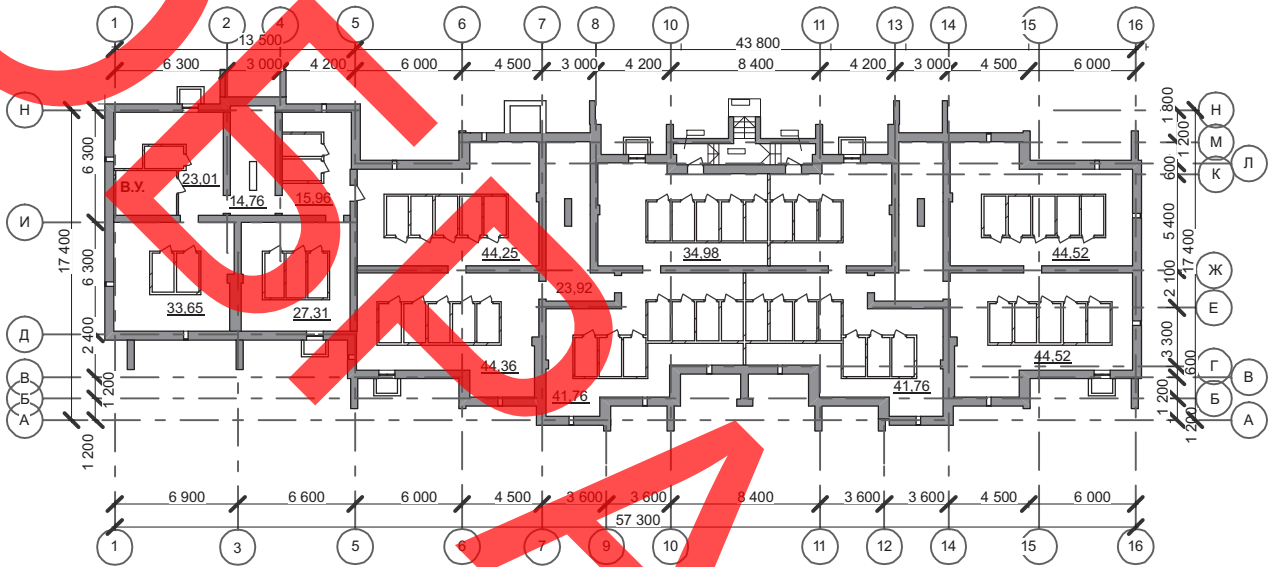
План первого этажа



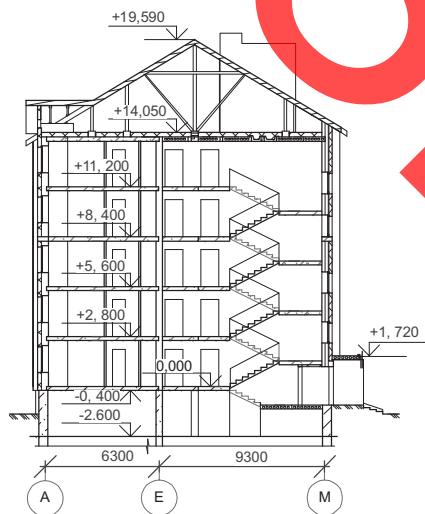
План типового этажа



План подвала



РАЗРЕЗ 1-1



ОБЛАСТЬ ПРИМЕНЕНИЯ

КЛИМАТИЧЕСКИЕ РАЙОНЫ
И ПОДРАЙОНЫ – II В.
РАСЧЕТНАЯ ТЕМПЕРАТУРА
НАРУЖНОГО ВОЗДУХА – минус 24 °С.
НОРМАТИВНОЕ ЗНАЧЕНИЕ
ВЕТРОВОГО ДАВЛЕНИЯ – 0,23 кПа.

НОРМАТИВНОЕ ЗНАЧЕНИЕ ВЕСА
СНЕГОВОГО ПОКРОВА – 0,80 кПа.
СТЕПЕНЬ ОГНЕСТОЙКОСТИ – IV по
СНБ 2.02.01-98.
ИНЖЕНЕРНО-ГЕОЛОГИЧЕСКИЕ
УСЛОВИЯ – обычные.
ОРИЕНТАЦИЯ – частично-ограниченная

ИНЖЕНЕРНОЕ ОБЕСПЕЧЕНИЕ

ВОДОСНАБЖЕНИЕ – централизованное.
ГОРЯЧЕЕ ВОДОСНАБЖЕНИЕ – от
индивидуальных отопительных котлов
АОГВ24 ЗП «Альфа-Калор».
КАНАЛИЗАЦИЯ – хозяйственно-бытовая
в наружную сеть.
ВОДОСТОК – внутренний.
ОТОПЛЕНИЕ – от индивидуальных
отопительных котлов АОГВ24 ЗП «Альфа-
Калор».

ВЕНТИЛЯЦИЯ – вытяжная с естественным
побуждением.
ЭЛЕКТРОСНАБЖЕНИЕ – от внешней сети,
напряжение 220 В.
ГАЗОСНАБЖЕНИЕ – от природного газа.
СВЯЗЬ И СИГНАЛИЗАЦИЯ – телефонизация,
радиофикация, телефикация, часофикация,
пожарная сигнализация.

СТРОИТЕЛЬНЫЕ КОНСТРУКЦИИ И ИЗДЕЛИЯ

Фундаменты — ленточные из сборных железобетонных плит.
Стены наружные — из силикатных камней по СТБ 1228-2000 с утеплением снаружи блоками
из ячеистого бетона по СТБ 1117-98.
Стены внутренние — из силикатных камней по СТБ 1228-2000.
Перегородки — толщиной 120 мм из полнотелого керамического кирпича пластического
формования по СТБ 1160-99. Толщиной 100 мм из блоков ячеистого бетона по СТБ 1117-98.
Толщиной 240 мм двухслойные с воздушным зазором 40 мм из блоков бетона
по СТБ 1117-98.
Перекрытия — из сборных железобетонных пустотных плит по сериям Б1.041.1-1.2000.
Двери — двери наружные металлические по серии Б1.036.2-16.00, внутренние деревянные по
СТБ 1138-98, противопожарные двери и люк по СТБ 1394-2003.
Окна — ПВХ с тройным остеклением по СТБ 1108-98.
Полы — полы по серии 2.144-1/88 линолеум, керамическая плитка; бетонные и грунтовые в
подвале; цементно-песчаные на лоджиях.
Крыша — скатная с деревянной стропильной системой.
Кровля — асбестоцементные волнистые.

ОТДЕЛКА

НАРУЖНАЯ — улучшенная штукатурка, окраска водно-дисперсионной краской ВД. АК-122
ТУ РБ 00204547.068-98 по грунтовке ТУ РБ 02071814.092-99.
ВНУТРЕННЯЯ — стены и перегородки — улучшенная штукатурка, обои. Улучшенная
штукатурка, клеевая окраска. Потолки — улучшенная клеевая окраска.

50-квартирный жилой дом по ул. Ленинская в г. Ельске		454/06	Страница 5	
ТЕХНИКО-ЭКОНОМИЧЕСКИЕ ДАННЫЕ И ПОКАЗАТЕЛИ			Всего	Удельные показатели на расчетную единицу
Расчетная единица – 1 м ² общей площади квартир жилого дома				-
ТЕХНИЧЕСКИЕ ХАРАКТЕРИСТИКИ				
Площадь, м ²	застройки		933,78	-
	общая квартир		3081,15	-
Строительный объем жилого здания, м ³			16656,99 (2053,98)	-
СТОИМОСТЬ СТРОИТЕЛЬСТВА				
Сметная стоимость, тыс. руб.	общая		1289,197	-
	в том числе	строительно-монтажных работ	1285,824	-
		оборудования	3,373	-
МАТЕРИАЛОЕМКОСТЬ				
Цемент, т (удельные показатели, кг)	всего		346,00	
	приведенный к М400		340,00	
Сталь, т (удельные показатели, кг)	всего		28,00	
	приведенный к классу S240		45,00	
Бетон и железобетон, м ³	всего		1316,30	
	в том числе сборный		1125,00	
Лесоматериалы, приведенные к круглому лесу, м ³			240,00	
Кирпич, тыс. шт.			115,00	
Камни силикатные, тыс. шт.			312,00	
Газосиликатные блоки, м ³			571,00	
РЕСУРСЫ НА ЭКСПЛУАТАЦИОННЫЕ НУЖДЫ				
Расход воды	холодной	расчетный, м ³ /сут	28,50	-
	горячей	расчетный, м ³ /сут	—	-
Канализационные стоки, расчетный расход, м ³ /сут			28,50	-
Расход тепла	всего		расчетный, Вт/ч (м ² °C сут)	171,61
	в том числе г. в. на отопление		расчетный, ккал/ч	171,61
Потребная электрическая мощность, кВт			75,0	-
Расход природного газа		расчетный, нм ³ /ч	115,76	-

ДОПОЛНИТЕЛЬНЫЕ ДАННЫЕ

Расчетный показатель – 1 м² общей площади квартиры.

Сметная документация составлена в ценах 1991 г. (нормы 2001 г.).

СОСТАВ ПРОЕКТНОЙ ДОКУМЕНТАЦИИ

Номер альбома	Наименование альбома
Альбом I	Архитектурно-строительные решения.
Альбом II	Внутренний водопровод и канализация. Отопление и вентиляция. Газоснабжение.
Альбом III	Электроосвещение. Устройство связи. Охранно-переговорное устройство. Автоматизированная система контроля и учета электроэнергии (АСКУЭ).

АВТОР

КУП «Институт Гомельоблстройпроект»
г. Гомель, ул. Речицкая, 1А.

УТВЕРЖДЕНИЕ

Постановление коллегии Минстройархитектуры
Республики Беларусь № 330 от 20.08.2008 г.

**ЗАКЛЮЧЕНИЕ
ЭКСПЕРТИЗЫ**

КУП «Белгосэкспертиза по Гомельской области»
№ 15 от 08.01.2008 г.

**ПОСТАВЩИК
ДОКУМЕНТАЦИИ**

КУП «Институт Гомельоблстройпроект»
г. Гомель, ул. Речицкая, 1А.