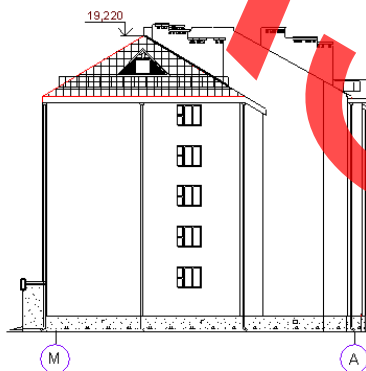


<b>СК-2</b>	<b>СТРОИТЕЛЬНЫЙ КАТАЛОГ</b> <b>Часть 2</b> <b>Предприятия, здания и сооружения</b>	<b>326/04</b>
<b>Республика Беларусь</b>	50-квартирный жилой дом по ул. Ленинская в г. Ельске	
<b>2010</b>	Проект для повторного применения	На 6-ти страницах Страница 1

**Фасад 16-1**



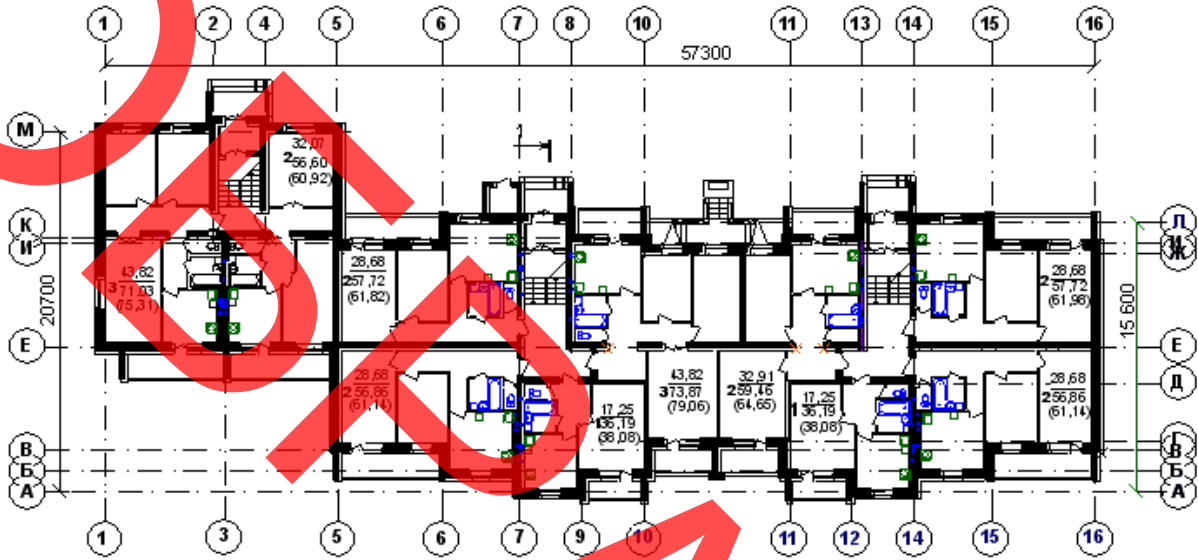
**Фасад М-А**



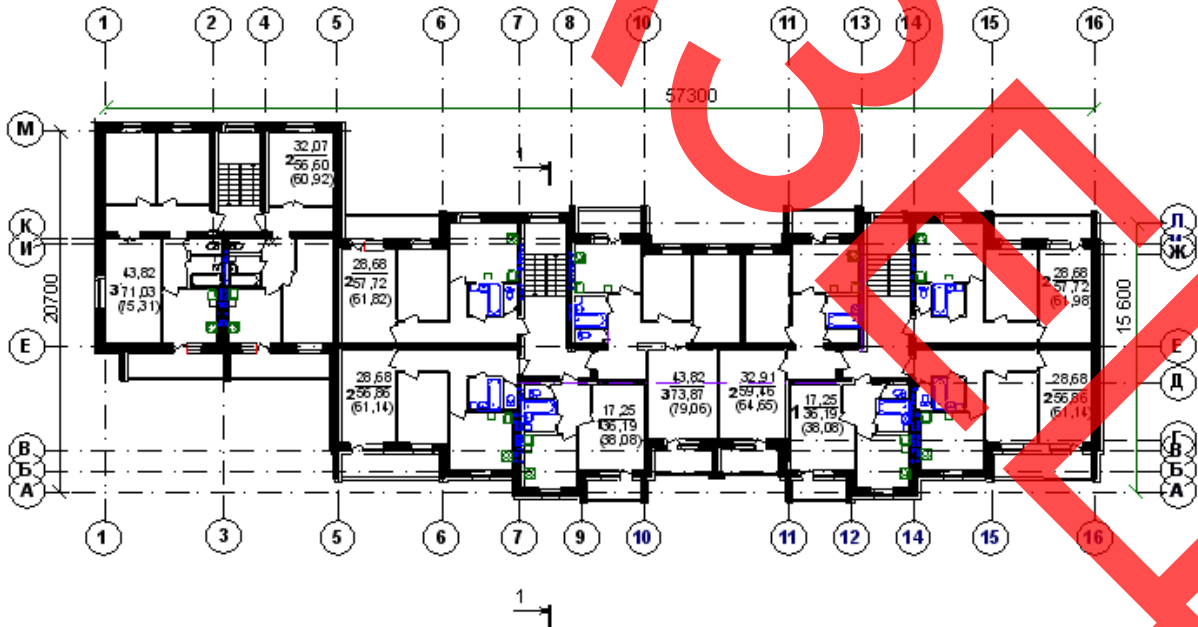
**ЭКСПЛИКАЦИЯ КВАРТИР**

Квартира (тип)	Кол-во	Площадь, м <sup>2</sup>		Квартира (тип)	Кол-во	Площадь, м <sup>2</sup>	
		жилых комнат	общая квартиры			жилых комнат	общая квартиры
Однокомнатная	10	17,25	38,08	Двухкомнатная	5	32,07	60,92
Двухкомнатная	10	28,68	61,14	Трехкомнатная	5	43,82	79,06
	10	28,68	61,98		5	43,82	75,31
	5	32,91	64,65				

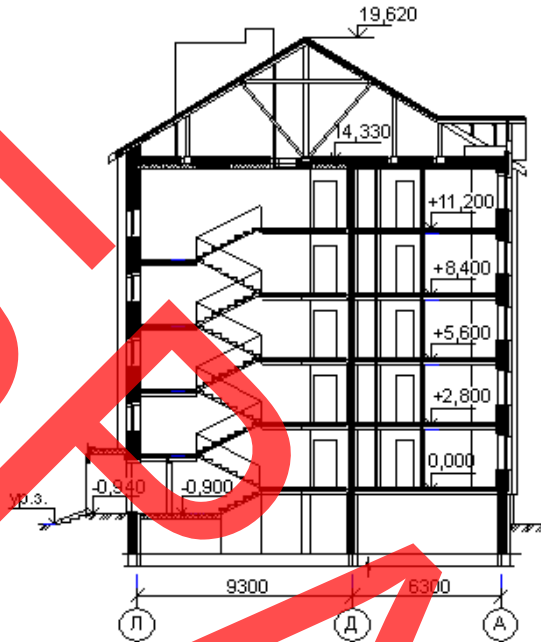
План первого этажа



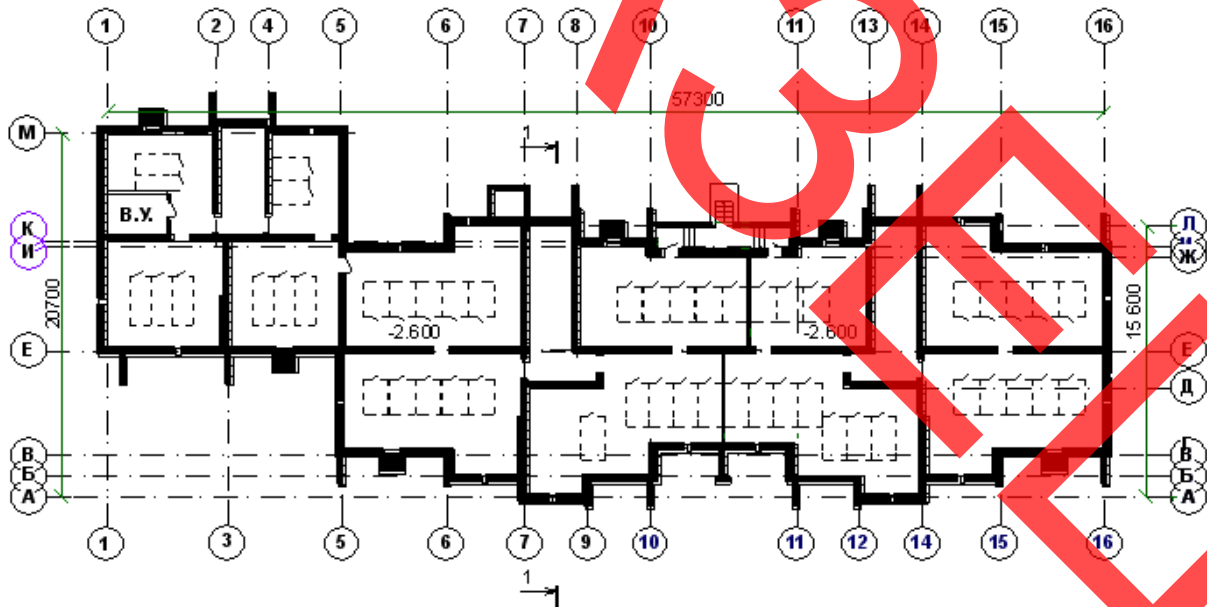
План типового этажа



Разрез 1-1



План подвала



**ОБЛАСТЬ ПРИМЕНЕНИЯ**

КЛИМАТИЧЕСКИЕ РАЙОНЫ  
И ПОДРАЙОНЫ – II В.

РАСЧЕТНАЯ ТЕМПЕРАТУРА  
НАРУЖНОГО ВОЗДУХА – минус 24 °С.

НОРМАТИВНОЕ ЗНАЧЕНИЕ  
ВЕТРОВОГО ДАВЛЕНИЯ – 0,23 кПа.

НОРМАТИВНОЕ ЗНАЧЕНИЕ ВЕСА  
СНЕГОВОГО ПОКРОВА – 0,80 кПа.

СТЕПЕНЬ ОГНЕСТОЙКОСТИ – IV  
по СНБ 2.02.01-98.

ИНЖЕНЕРНО-ГЕОЛОГИЧЕСКИЕ  
УСЛОВИЯ – обычные.

ОРИЕНТАЦИЯ – частично-ограниченная.

**ИНЖЕНЕРНОЕ ОБЕСПЕЧЕНИЕ**

ВОДОСНАБЖЕНИЕ – централизованное.

КАНАЛИЗАЦИЯ – хозяйственно-бытовая  
в наружную сеть.

ГОРЯЧЕЕ ВОДОСНАБЖЕНИЕ  
И ОТОПЛЕНИЕ – от индивидуального  
отопительного аппарата.

ГАЗОСНАБЖЕНИЕ – природный газ.

ВЕНТИЛЯЦИЯ – вытяжная с естественным  
побуждением

ЭЛЕКТРОСНАБЖЕНИЕ – от внешней сети,  
напряжение 220 В.

СВЯЗЬ И СИГНАЛИЗАЦИЯ – телефонизация,  
радиофикация, телефикация, часофикация,  
пожарная сигнализация.

**ОСНАЩЕНИЕ ЗДАНИЯ**

Газовая плита, мойка, раковина, унитаз, ванна, индивидуальный отопительный аппарат,  
счетчики

**СТРОИТЕЛЬНЫЕ КОНСТРУКЦИИ И ИЗДЕЛИЯ**

Фундаменты – ленточные из монолитного бетона и сборных железобетонных плит.

Стены наружные – из силикатных камней с облицовкой снаружи блоками из ячеистого бетона.

Стены внутренние – из силикатного камня.

Перегородки – толщиной 240 мм – двухслойные с воздушным зазором 40 мм из блоков ячеистого бетона, толщиной 120 мм – из полнотелого керамического кирпича пластического прессования, толщиной 100 мм – из блоков ячеистого бетона.

Перекрытия – из сборных железобетонных пустотных плит.

Лестницы – сборные железобетонные марши и площадки.

Заполнения проемов: двери наружные – металлические, внутренние – деревянные; окна – деревянные с тройным остеклением.

Полы – линолеум, керамическая плитка, бетонные и грунтовые в подвале, цементно-песчаные на лоджиях.

Кровля – скатная с деревянной стропильной системой, покрытие – асбестоцементные листы, окрашенные в заводских условиях.

Наибольшая масса монтажного элемента – 3,35 т (плита пустотная).

**ОТДЕЛКА**

НАРУЖНАЯ – улучшенная штукатурка, окраса акриловой краской по грунтовке.

Внутренняя – потолки – улучшенная акриловая окраска, стены и перегородки – улучшенная штукатурка, обои, масляная, акриловая окраска.

50-квартирный жилой дом по ул. Ленинская в г. Ельске		326/04		Страница 5	
<b>ТЕХНИКО-ЭКОНОМИЧЕСКИЕ ДАННЫЕ И ПОКАЗАТЕЛИ</b>			<b>Всего</b>	<b>Удельные показатели на расчетную единицу</b>	
Расчетная единица – 1 м <sup>2</sup> общей площади квартиры			3 011,50	–	
<b>ТЕХНИЧЕСКИЕ ХАРАКТЕРИСТИКИ</b>					
Площадь, м <sup>2</sup>	застройки		933,78	–	
	общая площадь квартир		3 011,50	–	
Объем строительный, м <sup>3</sup>	общий		16 656,99	–	
<b>СТОИМОСТЬ СТРОИТЕЛЬСТВА</b>					
Сметная стоимость тыс. руб	общая		1 127,14	–	
	в том числе	строительно-монтажных работ	1 124,10	–	
		оборудования	3,04	–	
<b>МАТЕРИАЛОЕМКОСТЬ</b>					
Цемент, т (удельные показатели, кг)	всего		410,00	–	
	приведенный к М400		386,00	–	
Сталь, т (удельные показатели, кг)	всего		56,00	–	
	приведенная к классу S240		64,40	–	
Бетон и железобетон, м <sup>3</sup>	всего		1 278,00	–	
	в том числе сборный		773,60	–	
Лесоматериалы, приведенные к круглому лесу, м <sup>3</sup>			154,00	–	
Кирпич, тыс. шт.			114,00	–	
Камни силикатные, тыс. шт.			324,60	–	
Газосиликатные блоки, м <sup>3</sup>			570,80	–	
<b>РЕСУРСЫ НА ЭКСПЛУАТАЦИОННЫЕ НУЖДЫ</b>					
Расход воды	холодной	расчетный, м <sup>3</sup> /сут	28,50	–	
	горячей	расчетный, м <sup>3</sup> /сут	–	–	
Канализационные стоки, расчетный расход, м <sup>3</sup> /сут			28,50	–	
Расход тепла	всего		расчетный, Вт	171 610	–
	в том числе на отопление		расчетный, Вт	171 610	–
Потребная электрическая мощность, кВт			75	–	
Расход электроэнергии годовой, кВт·ч (удельные показатели, кВт·ч)			150 000	–	
Расход газа		расчетный, м <sup>3</sup> /ч	125,10	–	

**ДОПОЛНИТЕЛЬНЫЕ ДАННЫЕ**

Расчетный показатель – 1 м общей площади квартир. Сметная стоимость определена в ценах 1991 г.

**СОСТАВ ПРОЕКТНОЙ ДОКУМЕНТАЦИИ**

Номер альбома	Наименование альбома
Альбом I	Архитектурно-строительные решения.
Альбом II	Внутренний водопровод и канализация. Отопление и вентиляция. Электротехнические решения. Устройства связи. Охранно-переговорное устройство.
Альбом III	Сметы.

**АВТОР**

КПИУП «Институт «Гомельоблстройпроект»,  
ул. Речицкая, 1А, 246050, г. Гомель.

**УТВЕРЖДЕНИЕ**

Постановление коллегии Минстройархитектуры  
Республики Беларусь № 153 от 18.05.2010 г.

**ЗАКЛЮЧЕНИЕ  
ЭКСПЕРТИЗЫ**

КУП «Белгосэкспертиза по Гомельской области»  
№ 605 от 15.03.2005 г.

**ПОСТАВЩИК  
ДОКУМЕНТАЦИИ**

КПИУП «Институт «Гомельоблстройпроект»,  
ул. Речицкая, 1А, 246050, г. Гомель.