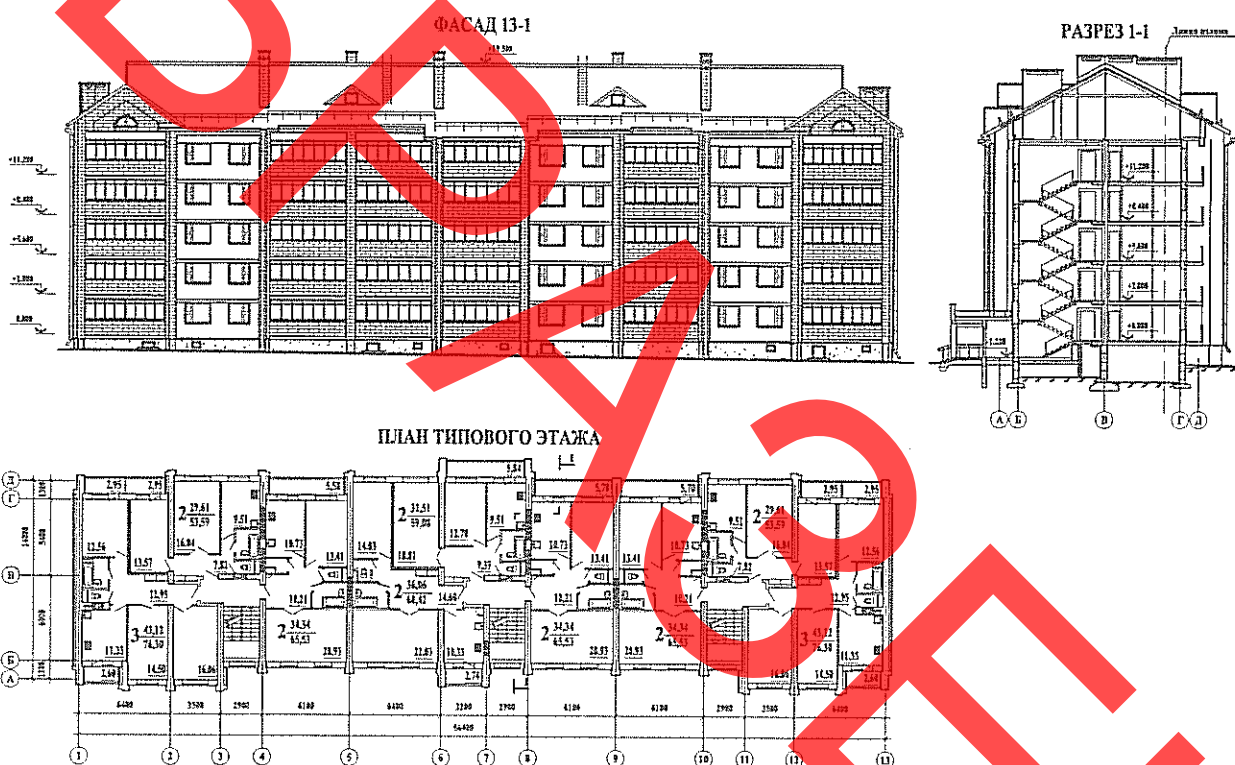


СК-2	СТРОИТЕЛЬНЫЙ КАТАЛОГ Часть 2 Предприятия, здания и сооружения	228.04
Республика Беларусь РУП Минсктипроект	45-квартирный 5-этажный жилой дом по ул. Азгура в г. Сенно	
2006	Проект для повторного применения	На 4 страницах Страница 1



ЭКСПЛИКАЦИЯ КВАРТИР

Квартира (тип)	Кол-во	Площадь, м ²		Квартира (тип)	Кол-во	Площадь, м ²	
		жилых комнат	общая квартиры			жилых комнат	общая квартиры
Двухкомнатная	10	29,61	53,59	Двухкомнатная	5	36,06	68,42
Двухкомнатная	15	34,34	65,53	Трёхкомнатная	10	43,12	76,30
Двухкомнатная	5	31,51	59,08				

ОБЛАСТЬ ПРИМЕНЕНИЯ

КЛИМАТИЧЕСКИЕ РАЙОНЫ
И ПОДРАЙОНЫ – ПВ

РАСЧЕТНАЯ ТЕМПЕРАТУРА
НАРУЖНОГО ВОЗДУХА – минус 25°C

НОРМАТИВНОЕ ЗНАЧЕНИЕ
ВЕТРОВОГО ДАВЛЕНИЯ – 0,23 кПа

НОРМАТИВНОЕ ЗНАЧЕНИЕ ВЕСА
СНЕГОВОГО ПОКРОВА – 1,2 кПа
СТЕПЕНЬ ОГНЕСТОЙКОСТИ – четвёртая
ИНЖЕНЕРНО-ГЕОЛОГИЧЕСКИЕ
УСЛОВИЯ – обычные
ОРИЕНТАЦИЯ – свободная

ИНЖЕНЕРНОЕ ОБЕСПЕЧЕНИЕ

ВОДОСНАБЖЕНИЕ – хозяйственно-питьевой
водопровод.
Требуемый напор – 0,25 МПа

КАНАЛИЗАЦИЯ – хозяйственно-бытовая в
городскую канализацию

ВОДОСТОК – наружный организованный
ОТОПЛЕНИЕ – центральное с чугунными ра-
диаторами 2КП-90x500, конвекторами «Ак-
корд», регисторами из труб. Система – одно-
трубная вертикальная, с нижней разводкой

ГОРЯЧЕЕ ВОДОСНАБЖЕНИЕ – от водоподог-
ревателя, установленного в подвале в помещении
ИТП

ЭЛЕКТРОСНАБЖЕНИЕ – III категории,
напряжение 380/220 В

ГАЗОСНАБЖЕНИЕ – от внешней сети

ОСВЕЩЕНИЕ – лампами накаливания

СВЯЗЬ – радиотрансляция, коллективная антен-
на, телефонные вводы

ВЕНТИЛЯЦИЯ – естественная

ОСНАЩЕНИЕ ЗДАНИЯ

газовые плиты, мойки, ванны, умывальники, унитазы

СТРОИТЕЛЬНЫЕ КОНСТРУКЦИИ И ИЗДЕЛИЯ

Фундаменты – ленточные из сборных бетонных блоков серия Б1.012.1-1.99

Конструктивная схема – с поперечными несущими стенами

Стены подвала – сборные бетонные блоки серия Б1.012.1-1.99

Стены наружные (торцевые и отдельные участки поперечных стен) – трёхслойной конструкции, с
утеплением пенополистирольными плитами по СТБ 1437-2004. Наружные продольные стены – из
блоков ячеистого бетона по СТБ 1117-98

Стены внутренние – кирпичные толщиной 380мм

Стены лоджий – из силикатного лицевого кирпича СТБ 1228-2000

Перегородки: санузлов – из полнотелого керамического кирпича по СТБ 1160-99, жилых комнат и
межквартирные – из блоков ячеистого бетона по СТБ 1117-98

Перекрытия – многпустотные железобетонные плиты толщиной 220мм по серии Б1.041.1-1.2000

Крыша – скатная по деревянным стропилам

Лестницы – железобетонные марши и площадки по серии 1.151.1-6 в.1 и 1.152.1-2 в.1

Окна – деревянные с раздельными переплётами по СТБ 939-93

Двери наружные – металлические с замочно-переговорным устройством

Двери внутренние – деревянные по СТБ 1138-98

Полы – с покрытием из ДСП, цементно-песчаной стяжки и бетона

Кровля – с покрытием из асбоцементных волнистых листов с покраской акриловыми красками

Объёмные элементы здания

Наибольшая масса монтажного элемента, т

ОТДЕЛКА

НАРУЖНАЯ – силикатный лицевой кирпич СТБ 1228-2000 и фасадная акриловая краска

ВНУТРЕННЯЯ – улучшенная клеевая покраска, масляная покраска (панель) в ваннах, санузлах,
частично в кухне по фронту оборудования

45-квартирный 5-этажный жилой дом по ул. Азгура в г. Сенно		228.04		Страница 3
ТЕХНИКО-ЭКОНОМИЧЕСКИЕ ДАННЫЕ И ПОКАЗАТЕЛИ			Всего	Удельные показатели на расчетную единицу
Расчетная единица — 1 м ² общей площади квартир жилого дома			3257,99	—
ТЕХНИЧЕСКИЕ ХАРАКТЕРИСТИКИ				
Площадь, м ²	застройки		823,07	—
	жилого здания			—
Строительный объем жилого здания, м ³			13386,92	4,109
СТОИМОСТЬ СТРОИТЕЛЬСТВА				
Сметная стоимость, тыс. руб.	общая		1372,27	—
	в том числе	строительно- монтажных работ	1236,82	—
		оборудования	17,65	
РЕСУРСЫ НА ЭКСПЛУАТАЦИОННЫЕ НУЖДЫ				
Расход воды	холодной	расчетный, м ³ /сут	32,4	—
	горячей	расчетный, м ³ /сут	21,6	—
Канализационные стоки, расчетный расход, м ³ /сут			54,0	—
Расход тепла	всего	расчетный, ккал/ч	362060	—
	в том числе на отопление	расчетный, ккал/ч	161160	
Потребная электрическая мощность, кВт			70,2	—
Расход электроэнергии годовой, МВт·ч				—
Расход газа		расчетный, нм ³ /ч	12	—

ДОПОЛНИТЕЛЬНЫЕ ДАННЫЕ

Сметная стоимость определена в ценах 1991 г., нормах 2001 г.

СОСТАВ ПРОЕКТНОЙ ДОКУМЕНТАЦИИ

Номер альбома	Наименование альбома
Альбом 1	Архитектурно-строительные решения. Внутренний водопровод и канализация. Отопление и вентиляция. Электротехнические решения. Устройства связи. Газоснабжение.
Альбом 2	Сметная документация.
АВТОР	УП "Институт Витебскгражданпроект" 210010, г. Витебск, ул. Гоголя, 8
ЗАКЛЮЧЕНИЕ ЭКСПЕРТИЗЫ	Управление государственной вневедомственной экспертизы при Витебском облисполкоме № 2264-2/2005 от 08.09.2005г.
ПОСТАВЩИК ДОКУМЕНТАЦИИ	УП "Институт Витебскгражданпроект" 210010, г. Витебск, ул. Гоголя, 8