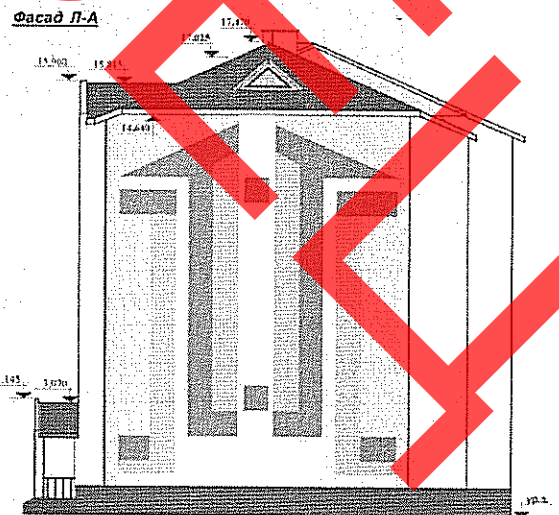
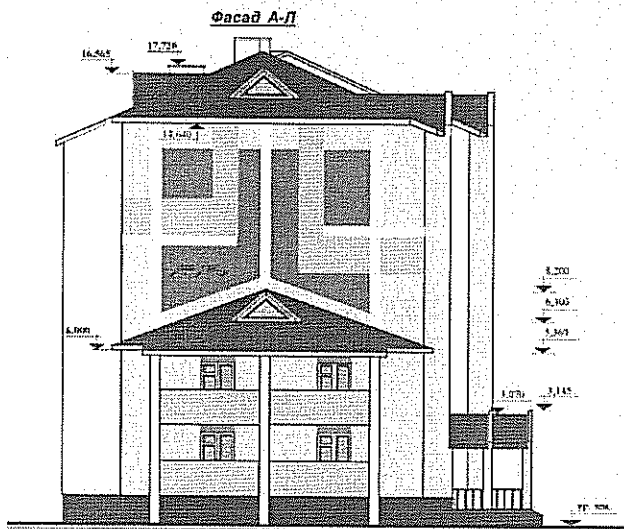
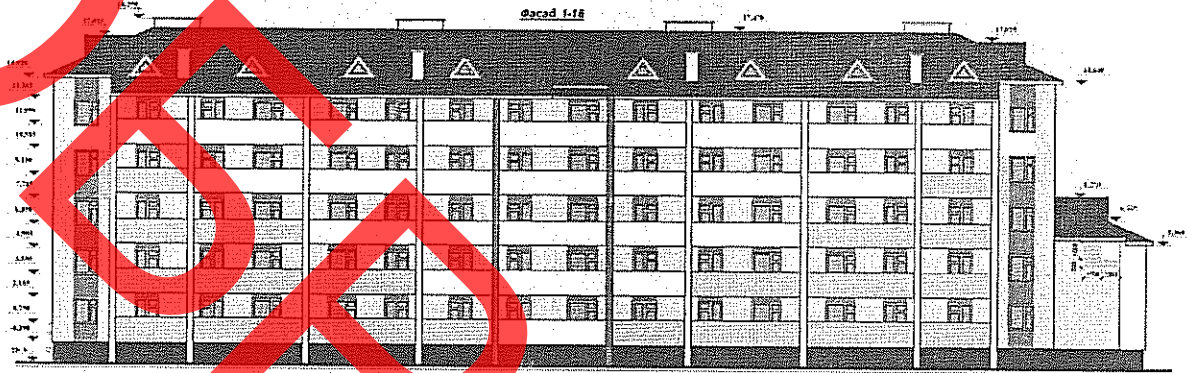
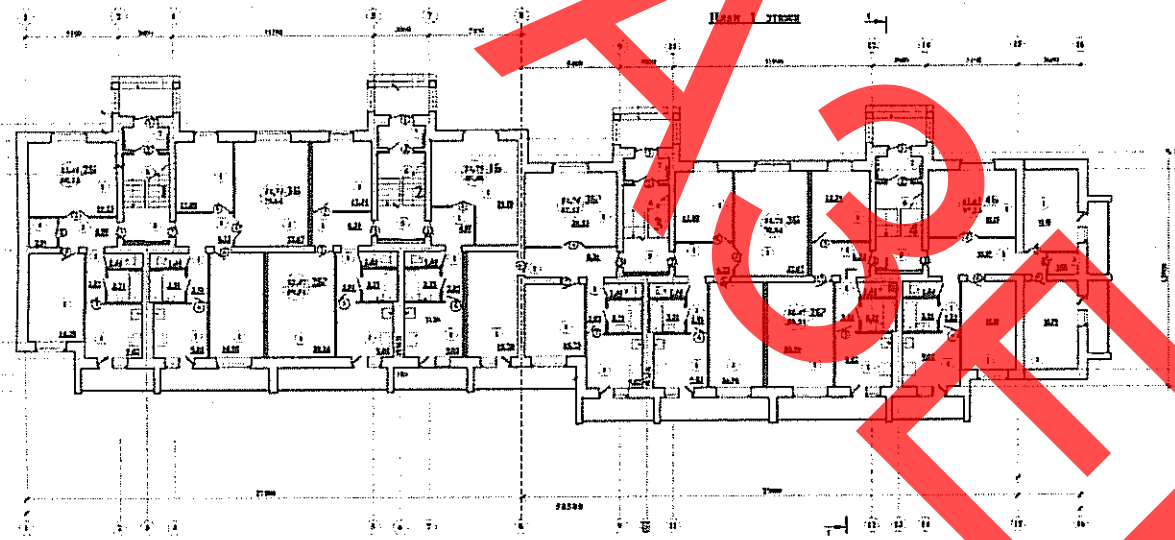
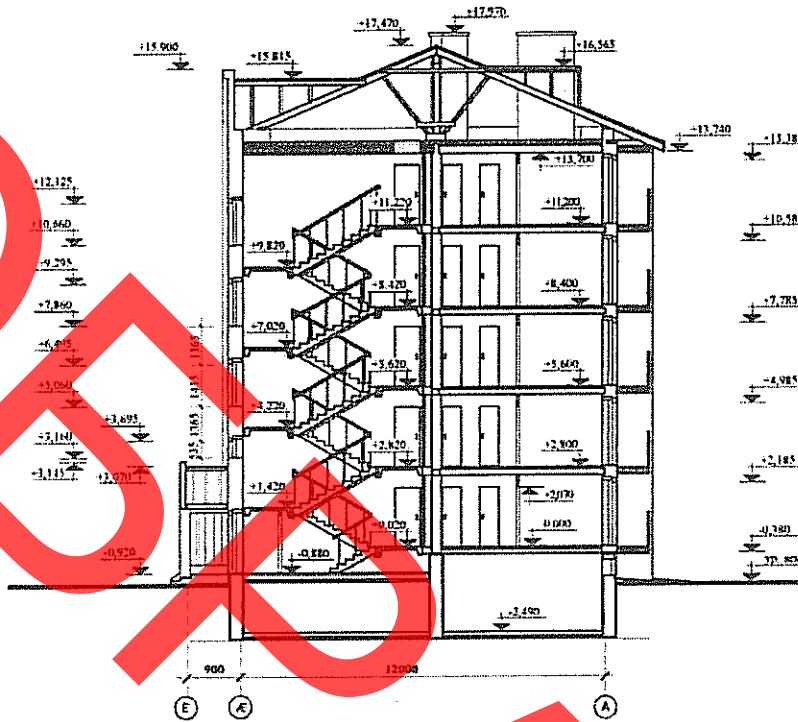


СК-2	СТРОИТЕЛЬНЫЙ КАТАЛОГ Часть 2 Предприятия, здания и сооружения	256/04
Республика Беларусь РУП "Минсктиппроект"	Дом жилой на 40 квартир в н.п. Козенки Мозырского района	
2006	Проект для повторного применения	На 5-и страницах Страница 1





**ЭКСПЛИКАЦИЯ КВАРТИР**

Квартира (тип)	Кол-во	Площадь, м <sup>2</sup>	
		Жилых комнат	Общая квартиры
1Б	5	21,81	45,49
2Б	5	33,68	60,32
2Б*	5	32,47	59,24
2Б**	4	33,41	61,97
3Б	5	51,71	78,38
3Б*	5	51,71	82,14
4Б	1	54,84	92,09

## ОБЛАСТЬ ПРИМЕНЕНИЯ

КЛИМАТИЧЕСКИЕ РАЙОНЫ  
И ПОДРАЙОНЫ – IIНОРМАТИВНОЕ ЗНАЧЕНИЕ ВЕСА  
СНЕГОВОГО ПОКРОВА – 800 Н/м<sup>2</sup>РАСЧЕТНАЯ ТЕМПЕРАТУРА  
НАРУЖНОГО ВОЗДУХА - минус 24 °С

СТЕПЕНЬ ОГНЕСТОЙКОСТЕЙ - четвертая

НОРМАТИВНОЕ ЗНАЧЕНИЕ  
ВЕТРОВОГО ДАВЛЕНИЯ - 230 МПаИНЖЕНЕРНО-ГЕОЛОГИЧЕСКИЕ  
УСЛОВИЯ - обычные

ОРИЕНТАЦИЯ - свободная

## ИНЖЕНЕРНОЕ ОБЕСПЕЧЕНИЕ

ВОДОСНАБЖЕНИЕ: холодное  
и горячее – от внешних сетей

ВЕНТИЛЯЦИЯ - естественная

КАНАЛИЗАЦИЯ – в существующие  
сети

ЭЛЕКТРОСНАБЖЕНИЕ – по КЛ-0,4КВ от ТП

ОТОПЛЕНИЕ – от суц. сетей

ГАЗОСНАБЖЕНИЕ – от существующего  
газопровода низкого давленияСВЯЗЬ И СИГНАЛИЗАЦИЯ - радиотрансляция,  
телефикация

## ОСНАЩЕНИЕ ЗДАНИЯ

Газовая плита, мойка, ванна, умывальник, унитаз.

## СТРОИТЕЛЬНЫЕ КОНСТРУКЦИИ И ИЗДЕЛИЯ

Фундаменты – свайные

Стены наружные — трехслойной конструкции на гибких связях, камень силикатный –несущий и облицовочный слой, внутренний – пенополистирольные плиты

Стены внутренние – силикатные камни

Перегородки – кирпичные, газосилкатные блоки

Перекрытия – сборные ж/б пустотные плиты по серии Б1.041.1-1.2000

Покрытие – сборные ж/б пустотные плиты по серии Б1.041.1-1.2000

Перемычки – ж/б сборные по серии Б1.041.1-1.2000

Двери наружные – стальные, частично остекленные и специально утепленные по СТБ 1138-98

Двери внутренние – деревянные глухие и остекленные по СТБ 1138-98

Окна – деревянные с тройным остеклением (стекло=стеклопакет) по СТБ939-93

Полы – деревянные, из керамической плитки, бетонные

Крыша - чердачная

Кровля – асбобементные волнистые листы по деревянным стропилам

## ОТДЕЛКА

НАРУЖНАЯ – штукатурка, окраска фасадными красками

ВНУТРЕННЯЯ – обои, керамическая плитка, клеевая покраска -

Жилой на 40 квартир в н.п. Козенки Мозырского района		256/04	Страница 4
ТЕХНИКО-ЭКОНОМИЧЕСКИЕ ДАННЫЕ И ПОКАЗАТЕЛИ		Всего	Удельные показатели на расчетную единицу
Расчетная единица — 1 м <sup>2</sup> общей площади квартиры			-
<b>ТЕХНИЧЕСКИЕ ХАРАКТЕРИСТИКИ</b>			
Площадь, м	застройки	837,57	-
	общая площадь, в том числе подземная часть	2694,24 595,20	-
	летних помещений	312,90	-
Объем-строительный, м <sup>3</sup> ,	общий	12945,92	
<b>СТОИМОСТЬ СТРОИТЕЛЬСТВА</b>			
Сметная стоимость, тыс. руб.	общая		1743,282
	в том числе	строительно-монтажных работ оборудования	1431,003
<b>РЕСУРСЫ НА ЭКСПЛУАТАЦИОННЫЕ НУЖДЫ</b>			
Расход воды	холодной	расчетный, л/с	1,09
	горячей	расчетный, л/с	1,53
Канализационные стоки, расчетный расход, л/с			3,95
Расход тепла	всего	расчетный, кВт	
	в том числе на отопление	расчетный, кВт	
Потребная электрическая мощность, кВт			69,0
Расход электроэнергии годовой, МВт-ч (удельные показатели, кВт-ч)			137940
Расход газа		расчетный, нм <sup>3</sup> /ч	36,89

Жилой на 40 квартир в н.п. Козенки Мозырского района	256/04	Страница 5
<b>ДОПОЛНИТЕЛЬНЫЕ ДАННЫЕ</b>		
Сметная документация составлена в ценах 1991 г., нормах 2001 г.		
<b>СОСТАВ ПРОЕКТНОЙ ДОКУМЕНТАЦИИ</b>		
Номер альбома	Наименование альбома	
Альбом 1	Архитектурно строительные решения.	
Альбом 2	Отопление и вентиляция. Водопровод и канализация. Электрооборудование. Сети связи. Диспетчеризация инженерного оборудования ОПУ. Телемеханика.	
Объем проектных материалов, приведенных к формату А4, — 430 форматок.		
<b>АВТОР</b>	ПК «Институт «Мозырьсельстройпроект» 247760, Республика Беларусь, Гомельская область, г. Мозырь ул. Советская, 198	
<b>ПОСТАВЩИК ДОКУМЕНТАЦИИ</b>	ПК «Институт «Мозырьсельстройпроект» 247760, Республика Беларусь, Гомельская область, г. Мозырь ул. Советская, 198	

OPAS  
ASSER