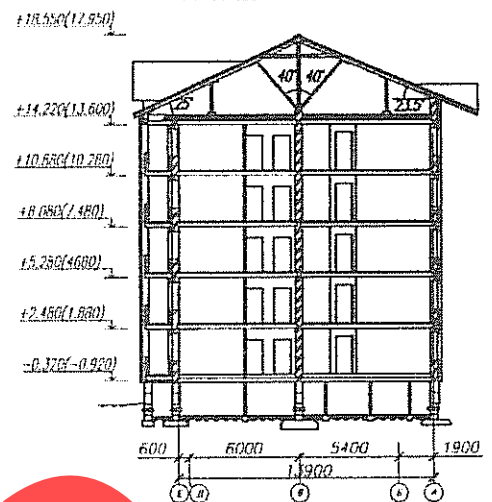


<b>СК-2</b>	<b>СТРОИТЕЛЬНЫЙ КАТАЛОГ</b> Часть 2 Предприятия, здания и сооружения.	<b>115.05</b>
Республика Беларусь РУП "Минскгипропроект"	40-квартирный жилой дом №2 в учебной зоне "А" микрорайона №5 в г. Мозыре	
	Проект для повторного применения	На 4-х страницах Страница 1

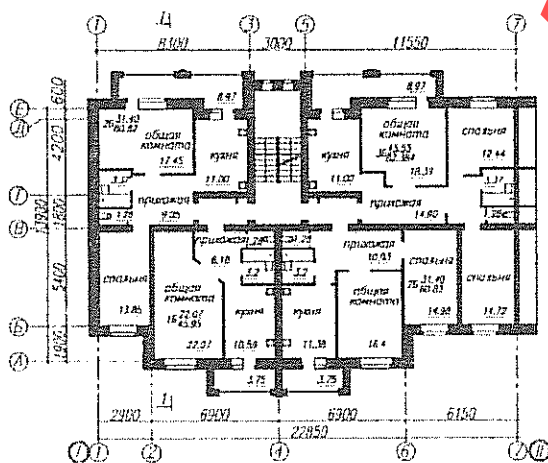
ФАСАД 1-III



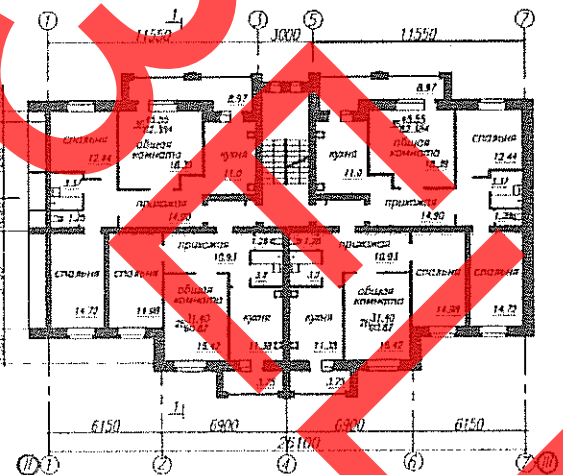
РАЗРЕЗ 1-1



ПЛАН ТИПОВОГО ЭТАЖА В ОСЯХ I-II



ПЛАН ТИПОВОГО ЭТАЖА В ОСЯХ II-III



**ЭКСПЛИКАЦИЯ КВАРТИР**

Квартира (тип)	Кол-во	Площадь, м <sup>2</sup>		Квартира (тип)	Кол-во	Площадь, м <sup>2</sup>	
		жилых комнат	общая квартиры			жилых комнат	общая квартиры
Однокомнатная	5	22,07	45,95	Трехкомнатная	15	45,55	82,384
Двухкомнатная	20	31,40	60,82	Четырехкомнатная	—	—	—

### ОБЛАСТЬ ПРИМЕНЕНИЯ

КЛИМАТИЧЕСКИЕ РАЙОНЫ  
И ПОДРАЙОНЫ - ПІВ  
РАСЧЕТНАЯ ТЕМПЕРАТУРА  
НАРУЖНОГО ВОЗДУХА, °С - минус 24  
НОРМАТИВНОЕ ЗНАЧЕНИЕ  
ВЕТРОВОГО ДАВЛЕНИЯ, кПа-0,23 кПа.

НОРМАТИВНОЕ ЗНАЧЕНИЕ ВЕСА  
СНЕГОВОГО ПОКРОВА, кПа – 0,8 кПа.  
СТЕПЕНЬ ОГНЕСТОЙКОСТИ IV по СНБ  
2.02.01-98  
ИНЖЕНЕРНО-ГЕОЛОГИЧЕСКИЕ  
УСЛОВИЯ – обычные.  
ОРИЕНТАЦИЯ– меридиальная.

### ИНЖЕНЕРНОЕ ОБЕСПЕЧЕНИЕ

ВОДОСНАБЖЕНИЕ – хозяйственно-питье-  
вой водопровод от наружной сети.  
КАНАЛИЗАЦИЯ – хозяйственно-бытовая  
в наружную сеть.  
ОТОПЛЕНИЕ – от наружных сетей.  
ВЕНТИЛЯЦИЯ – естественная.  
ЭЛЕКТРОСНАБЖЕНИЕ – от внешней сети.

ГАЗОСНАБЖЕНИЕ – от наружных сетей.  
СВЯЗЬ И СИГНАЛИЗАЦИЯ – радиофикация,  
телефонизация, телефикация, пожарная  
сигнализация.  
ПОЖАРОТУШЕНИЕ – от 2-х пожарных  
гидрантов, установленных в колодцах  
водопроводной сети.  
МУСОРОУДАЛЕНИЕ - дворовой  
мусороконтейнер.

### ОСНАЩЕНИЕ ЗДАНИЯ

Оборудование кухонь и санузлов: газовые плиты, мойки, умывальники, ванны, унитазаы.

### СТРОИТЕЛЬНЫЕ КОНСТРУКЦИИ И ИЗДЕЛИЯ

Фундаменты – ленточные из сборных ж/б плит по серии Б.1.012.1-1.99.  
Стены ниже отм. 0.000 – из сборных бетонных блоков по сер. Б1.016.1-1.1.  
Стены выше отм. 0.000 – из силикатного камня по СТБ 1228-2000, с утеплением снаружи  
мелкими стеновыми блоками из ячеистого бетона СТБ 1117-98.  
Перегородки – из блоков ячеистого бетона по СТБ 1117-98; полнотелого керамического  
кирпича СТБ 1160 -99.  
Перекрытия и покрытие – сборные ж/б панели по серии Б1.041.1-1.2000.  
Лестницы – из сборных ж/б маршей и площадок по сериям 1.152.1-8.  
Межквартирные перегородки двойные из мелких стеновых блоков ячеистого бетона по  
СТБ 1117-98.  
Полы – дощатые, керамическая плитка.  
Чердак – холодный.  
Кровля – скатная с покрытием асбестоцементными волнистыми листами.  
Окна и балконные двери деревянные по СТБ 939-93, стеклопакеты.  
Двери внутренние – деревянные по СТБ 1138-98.  
Двери наружные входные – металлические ИПП «Кварц-Авто».

### ОТДЕЛКА

НАРУЖНАЯ – штукатурка сухой смесью «Полимикс-ШС» с последующей покраской.  
ВНУТРЕННЯЯ – штукатурка с последующей покраской клеевыми, масляными и известковыми  
составами, оклейка стен обоями, облицовка керамической плиткой.

40-квартирный жилой дом №2 в учебной зоне "А" микрорайона №5 в г. Мозыре		115.05		Страница 3	
<b>ТЕХНИКО-ЭКОНОМИЧЕСКИЕ ДАННЫЕ И ПОКАЗАТЕЛИ</b>			<i>Всего</i>		<b>Удельные показатели на расчетную единицу</b>
Расчетная единица — 1 м <sup>2</sup> общей площади квартир жилого дома			2681,91		—
<b>ТЕХНИЧЕСКИЕ ХАРАКТЕРИСТИКИ</b>					
Площадь, м <sup>2</sup>	застройки		813,42		—
	жилого здания		3048,645		—
Строительный объем жилого здания, м <sup>3</sup>			12890,82		4,8
<b>СТОИМОСТЬ СТРОИТЕЛЬСТВА</b>					
Сметная стоимость, тыс. руб.	общая		1278,39		—
	в том числе	строительно-монтажных работ	1276,20		—
		оборудования	2,19		8,166
<b>МАТЕРИАЛОЕМКОСТЬ</b>					
Цемент, т (удельные показатели, кг)	всего		660,931		246
	приведенный к М400		571,2		213
Сталь, т (удельные показатели, кг)	всего		60,847		22
	приведенная к классу S240		61,68		23
Бетон и железобетон, м <sup>3</sup>	всего		938		0,34
	в том числе сборный		610		0,22
Лесоматериалы, приведенные к круглому лесу, м <sup>3</sup>			283,32		0,10
Кирпич, тыс. шт.			1510,4		—
Газосиликатные блоки, м <sup>3</sup>			442,5		—
<b>РЕСУРСЫ НА ЭКСПЛУАТАЦИОННЫЕ НУЖДЫ</b>					
Расход воды	холодной	расчетный, м <sup>3</sup> /сут	19,2		—
	горячей	расчетный, м <sup>3</sup> /сут	28,8		—
Канализационные стоки, расчетный расход, м <sup>3</sup> /сут			48,0		—
Расход тепла	всего		расчетный, кВт		335,2
	в том числе на отопление		расчетный, кВт		110,6
Потребная электрическая мощность, кВт			64,0		—
Расход электроэнергии годовой, МВт·ч					—
Расход газа		расчетный, нм <sup>3</sup> /ч	10,8		—

**ДОПОЛНИТЕЛЬНЫЕ ДАННЫЕ**

Проект разработан в 2005 г. Сметная документация разработана в нормах 2001 г.

**СОСТАВ ПРОЕКТНОЙ ДОКУМЕНТАЦИИ**

Номер альбома	Наименование альбома
ТОМ 1	Общая пояснительная записка
ТОМ 2	Генплан и благоустройство
ТОМ 3	Архитектурно-строительные решения
ТОМ 4	Отопление и вентиляция
ТОМ 5	Внутреннее газоборудование
ТОМ 6	Внутренний водопровод и канализация
ТОМ 7	Электротехническая часть
ТОМ 8	Организация строительства
ТОМ 9	Локальные сметы и объектные.

**АВТОР**

Филиал НП РУП «Белинвесткомплект» ПИКП  
«Полесьепроект», 247760, г. Мозырь, ул. Ленинская, 12.

**ЗАКЛЮЧЕНИЕ ЭКСПЕРТИЗЫ**

КУП «Белгосэкспертиза по гомельской области», №060508  
от 17.02.2006г.

**ПОСТАВЩИК  
ДОКУМЕНТАЦИИ**

Филиал НП РУП «Белинвесткомплект» ПИКП  
«Полесьепроект», 247760, г. Мозырь, ул. Ленинская, 12.