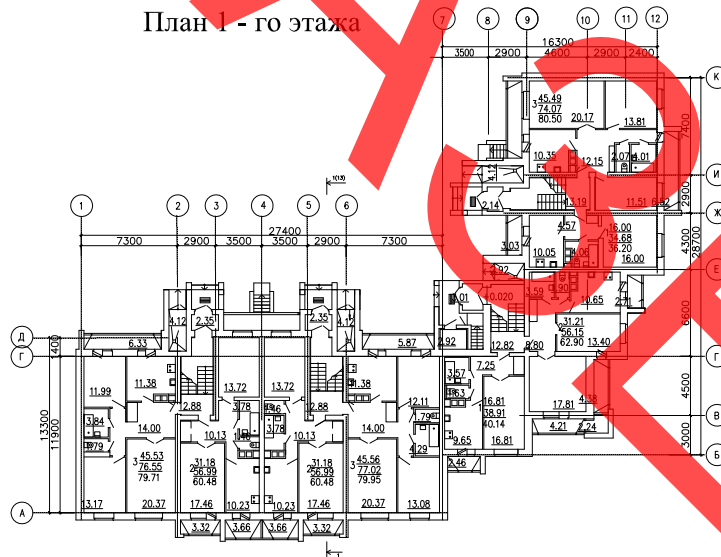


|                            |  |                                 |
|----------------------------|--|---------------------------------|
| <b>СК-2</b>                | <b>СТРОИТЕЛЬНЫЙ КАТАЛОГ</b><br><b>Часть 2</b><br><b>Предприятия, здания и сооружения</b> | <b>237.06-17</b>                |
| <b>Республика Беларусь</b> | 40-квартирный жилой дом № 17 по ул. Тракторная в г. Сморгонь, ЖСК-42                     |                                 |
| <b>2008</b>                | Проект для повторного применения   | На 5-ти страницах<br>Страница 1 |

Фасад 19 - 1



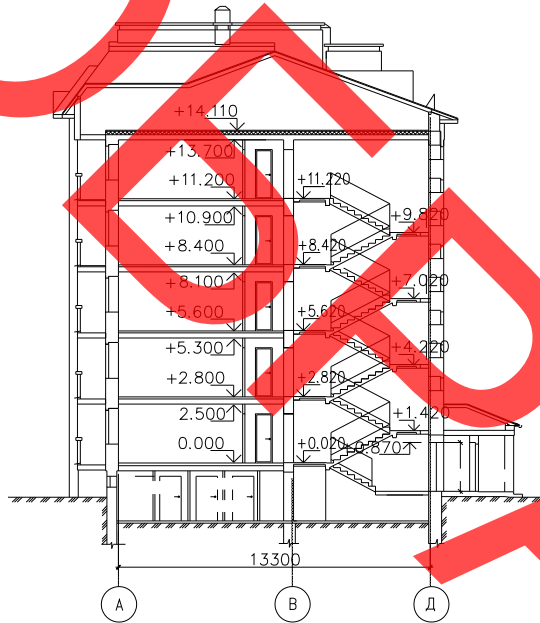
План 1 - го этажа



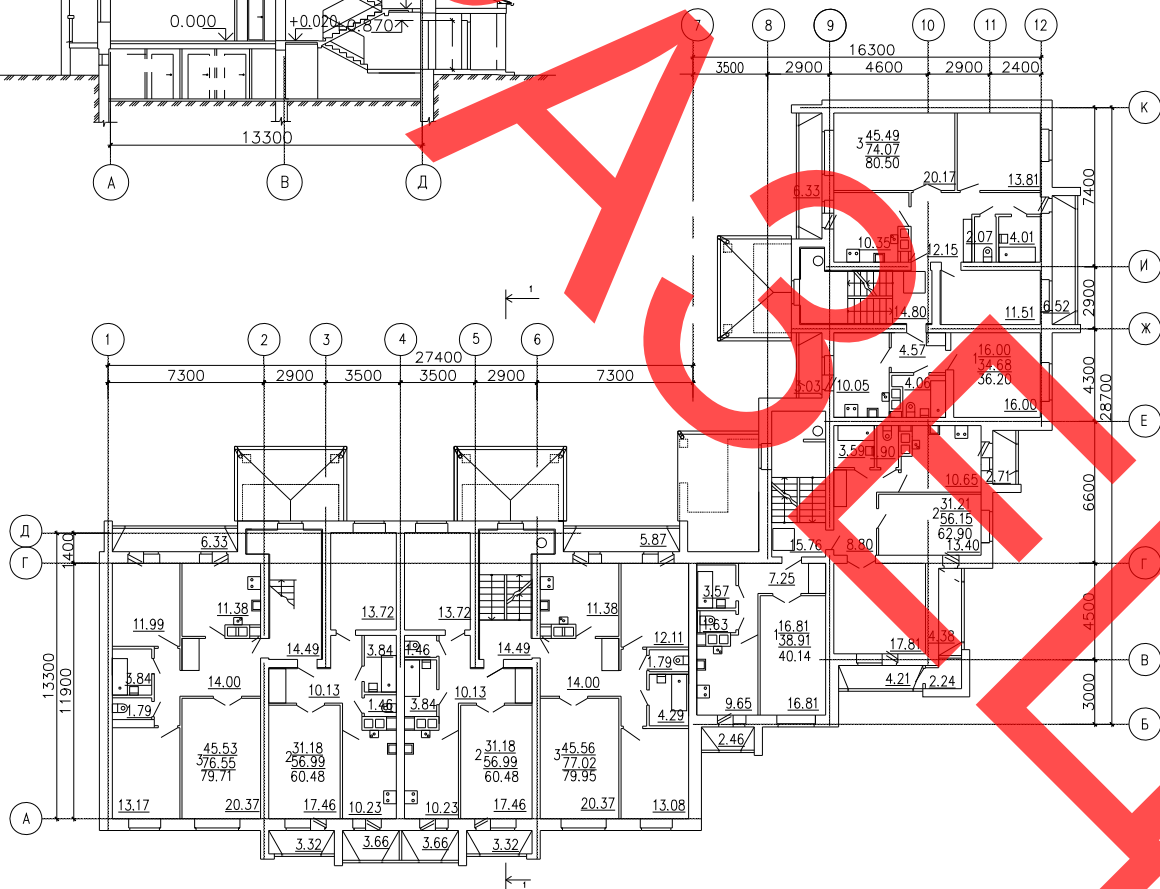
**ЭКСПЛИКАЦИЯ КВАРТИР**

| Квартира (тип) | Кол-во | Площадь, м <sup>2</sup> |                   |
|----------------|--------|-------------------------|-------------------|
|                |        | жилых комнат            | общая квартиры    |
| Однокомнатная  | 5/5    | 16,81/16,00             | 40,14/36,20       |
| Двухкомнатная  | 10/5   | 31,18/31,21             | 60,48/62,90       |
| Трехкомнатная  | 5/5/5  | 45,53/45,56/45,49       | 79,71/79,95/80,50 |

Разрез 1-1



План типового этажа



### ОБЛАСТЬ ПРИМЕНЕНИЯ

КЛИМАТИЧЕСКИЕ РАЙОНЫ  
И ПОДРАЙОНЫ – II В.

РАСЧЕТНАЯ ТЕМПЕРАТУРА  
НАРУЖНОГО ВОЗДУХА – минус 22 °С.

НОРМАТИВНОЕ ЗНАЧЕНИЕ  
ВЕТРОВОГО ДАВЛЕНИЯ – 0,23 кПа.

НОРМАТИВНОЕ ЗНАЧЕНИЕ ВЕСА  
СНЕГОВОГО ПОКРОВА – 0,80 кПа.

СТЕПЕНЬ  
ОГНЕСТОЙКОСТЕЙ – IV по СНБ 2.02.01-98.

ИНЖЕНЕРНО-ГЕОЛОГИЧЕСКИЕ  
УСЛОВИЯ – обычные.

ОРИЕНТАЦИЯ – свободная.

### ИНЖЕНЕРНОЕ ОБЕСПЕЧЕНИЕ

ВОДОСНАБЖЕНИЕ – хозяйственно-питьевой  
водопровод от наружной сети.

ГОРЯЧЕЕ ВОДОСНАБЖЕНИЕ – от котлов на  
газовом топливе.

КАНАЛИЗАЦИЯ – хозяйственно-бытовая в  
наружную сеть.

ОТОПЛЕНИЕ – от котлов на газовом топливе.  
Система отопления однетрубная из труб по  
ГОСТ 3262-75 и кранов КРДШ.

ВЕНТИЛЯЦИЯ – естественная.

ЭЛЕКТРОСНАБЖЕНИЕ – от внешней сети,  
напряжение 380/220 В.

ГАЗОСНАБЖЕНИЕ – от сети газопровода  
низкого давления

СВЯЗЬ И СИГНАЛИЗАЦИЯ – радиофикация,  
телефонизация, пожарная сигнализация,  
домофонная связь, диспетчеризация лифтов.

### ОСНАЩЕНИЕ ЗДАНИЯ

Лифт, мусоропровод, газовые плиты, мойки, умывальники, ванны, унитазы

### СТРОИТЕЛЬНЫЕ КОНСТРУКЦИИ И ИЗДЕЛИЯ

Фундаменты – ленточные по серии Б 1.012.1-1.99.

Стены:

– наружные несущие стены приняты трёхслойными из силикатного кирпича СУР-150/35 по СТБ 1228-2000 с утеплением из пенополистирола толщиной 80 мм по СТБ 1437-2004 и вентилируемой воздушной прослойкой толщиной 30 мм.

- наружные продольные стены с поэтажной разрезкой и опиранием на плиты перекрытия запроектированы из газосиликатных блоков кл.В1.5; F35, D500 по СТБ 1117-98 толщиной 400 мм с облицовкой кирпичом силикатным СУР-150/35 по СТБ 1228-2000 и вентилируемой воздушной прослойкой толщиной 30 мм.

Стены внутренние – несущие – из силикатного кирпича СУР-150/35 по СТБ 1228-2000

Перегородки – б = 100 – газосиликатные блоки D700 по СТБ 1117-98;

б = 120 – силикатный кирпич СТБ 1228-2000

Перемычки – сборные железобетонные по серии Б1.038.1-1.

Перекрытие – сборные ж/б плиты по серии Б1.041.1-1.2000.

Окна – деревянные по СТБ 939-93.

Двери – деревянные и стальные по СТБ 1138-98, СТБ 1394-2003.

Полы – из линолеума, керамической плитки, бетонные.

Крыша – чердачная.

Кровля – профнастил по СТБ 1382-2003.

### ОТДЕЛКА

НАРУЖНАЯ – облицовка стен силикатным кирпичом.

ВНУТРЕННЯЯ – улучшенная штукатурка, оклейка обоями, облицовка керамической плиткой, масляная и клеевая покраска, известковая побелка.

|   |                          |                                |              |   |  |
|---|--------------------------|--------------------------------|--------------|---|--|
| 40-квартирный жилой дом № 17<br>по ул. Тракторная в г. Сморгонь, ЖСК-42 |                          | 237.06-17                      |              | Страница 4                                      |  |
| <b>ТЕХНИКО-ЭКОНОМИЧЕСКИЕ ДАННЫЕ И ПОКАЗАТЕЛИ</b>                        |                          |                                | <b>Всего</b> | <b>Удельные показатели на расчетную единицу</b> |  |
| Расчетная единица – 1 м <sup>2</sup> общей площади квартир жилого дома  |                          |                                | 2500,25      | -   |  |
| <b>ТЕХНИЧЕСКИЕ ХАРАКТЕРИСТИКИ</b>                                       |                          |                                |              |   |  |
| Площадь, м <sup>2</sup>   | застройки                |                                | 857,17       | -   |  |
|   | общая квартир            |                                | 2500,25      | -   |  |
| Строительный объем жилого здания, м <sup>3</sup>                        |                          |                                | 12893,47     | 5,15  |  |
| <b>СТОИМОСТЬ СТРОИТЕЛЬСТВА</b>  |                          |                                |              |   |  |
| Сметная стоимость, тыс. руб.  | общая                    |                                | 1092,261     | 0,437   |  |
|   | в том числе              | строительно-монтажных работ    | 1089,528     | -   |  |
|   |                          | оборудования                   | 2,733        | -   |  |
| <b>РЕСУРСЫ НА ЭКСПЛУАТАЦИОННЫЕ НУЖДЫ</b>                                |                          |                                |              |   |  |
| Расход воды   | холодной                 | расчетный, м <sup>3</sup> /сут | 31,50        | -   |  |
|   | горячей                  | расчетный, м <sup>3</sup> /сут | -            | -   |  |
| Канализационные стоки, расчетный расход, м <sup>3</sup> /сут            |                          |                                | 31,50        | -   |  |
| Расход тепла  | всего                    | расчетный, кВт                 | 69,5         | 0,028   |  |
|   | в том числе на отопление | расчетный, кВт                 | 58,62        | 0,023   |  |
| Потребная электрическая мощность, кВт                                   |                          |                                | 71,00        | -   |  |
| Расход электроэнергии годовой, МВт·ч                                    |                          |                                | 213,0        | -   |  |
| Расход газа расчетный, нм <sup>3</sup> /ч                               |                          |                                | -            | -   |  |

### ДОПОЛНИТЕЛЬНЫЕ ДАННЫЕ

Сметная стоимость определена по нормам 2001 г. в ценах 1991 г. Общая стоимость жилого дома (без сетей и благоустройства) определена по объектной смете

### СОСТАВ ПРОЕКТНОЙ ДОКУМЕНТАЦИИ

| Номер альбома | Наименование  |
|---------------|---|
| Альбом 1      | Архитектурно-строительные решения. Внутренний водопровод и канализация. Отопление и вентиляция. Электрооборудование. Газоснабжение внутреннее. Автоматизированная система контроля и учета электроэнергии. Системы связи внутренние. Диспетчеризация лифтов. Домофонная связь. Основные положения по эксплуатации зданий. |
| Альбом 2      | Сметы.  |

#### АВТОР

УП «Институт Гродногражданпроект»,  
ул. Дзержинского, 2/1, 230023, г. Гродно

#### УТВЕРЖДЕНИЕ

Постановление коллегии Минстройархитектуры  
Республики Беларусь № 139 от 13.10.2008 г.

#### ЗАКЛЮЧЕНИЕ ЭКСПЕРТИЗЫ

КУП «Белгосэкспертиза по Гродненской области»  
№ 123-4/2007 от 06.02.2007 г.

#### ПОСТАВЩИК ДОКУМЕНТАЦИИ

УП «Институт Гродногражданпроект»,  
ул. Дзержинского, 2/1, 230023, г. Гродно