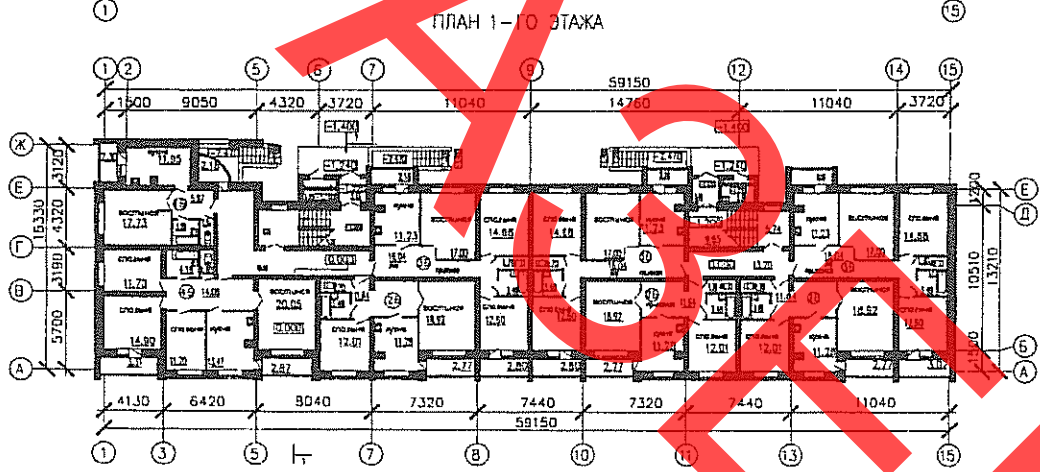
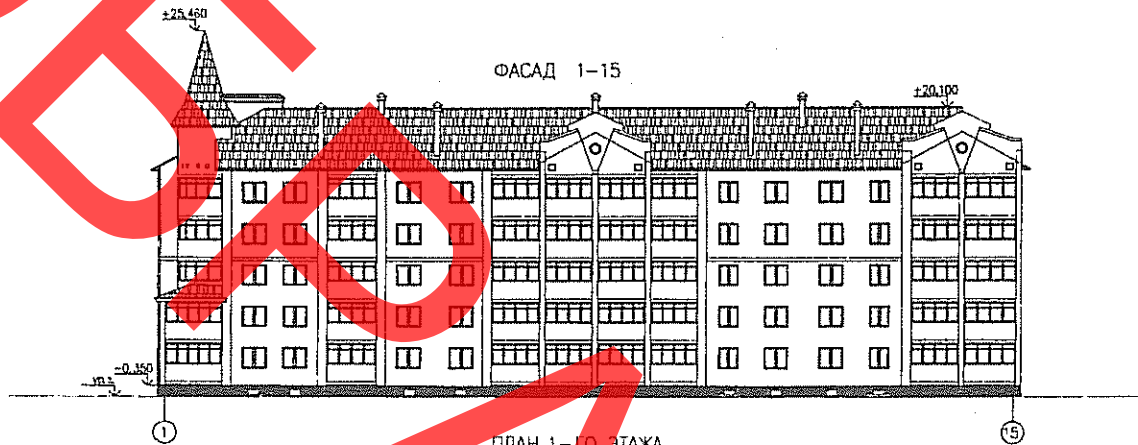
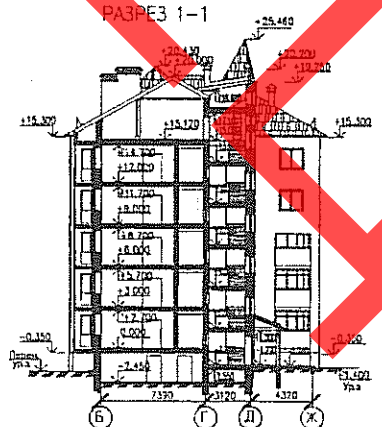


СК-2	СТРОИТЕЛЬНЫЙ КАТАЛОГ Часть 2 Предприятия, здания и сооружения	190/04
Республика Беларусь РУП Минсктиппроект	Пятиэтажный 40-квартирный жилой дом с одно-, двух- и трёхкомнатными квартирами со стенами из кирпича	
2006	Проект для повторного применения	На 5-ти страницах Страница 1

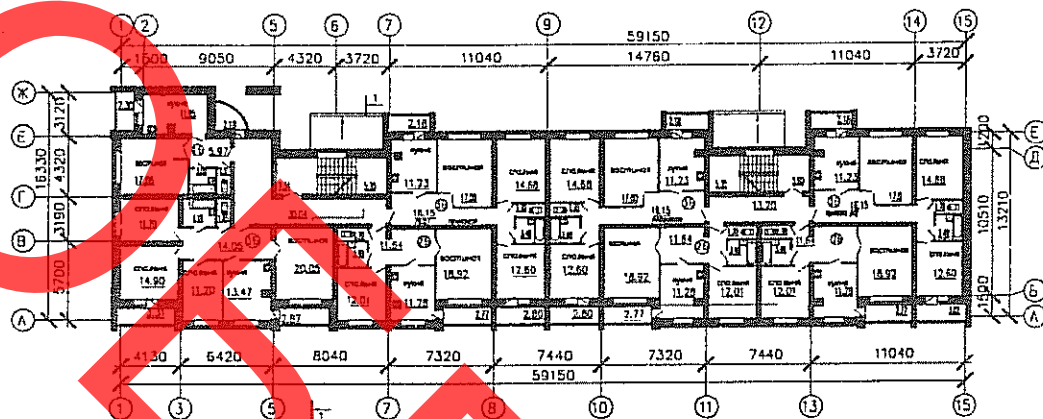


ЭКСПЛИКАЦИЯ КВАРТИР

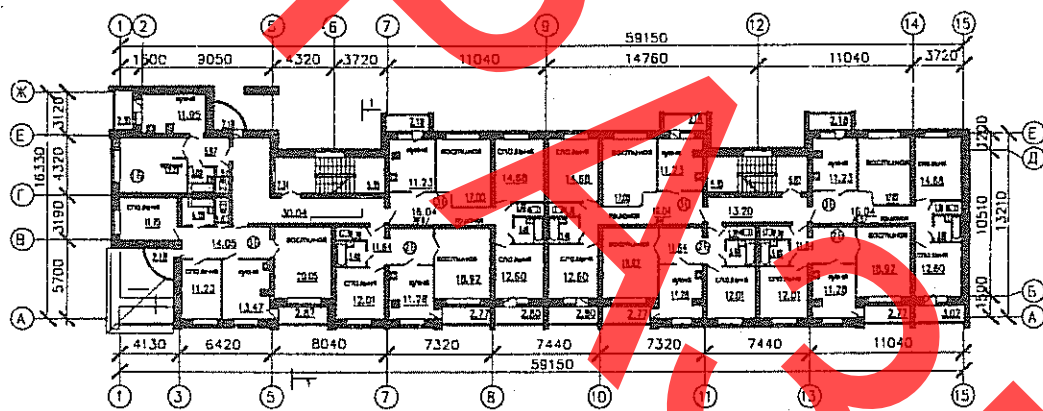
наименование квартир	кол-во квартир	общая площадь м ² (на дом)	жилая площадь м ² (на дом)
16	3	127.65	53.19
26	17	1047.44	523.31
36	18	1470.8	793.05
46	2	194.82	115.70
		2844.18	1488.18



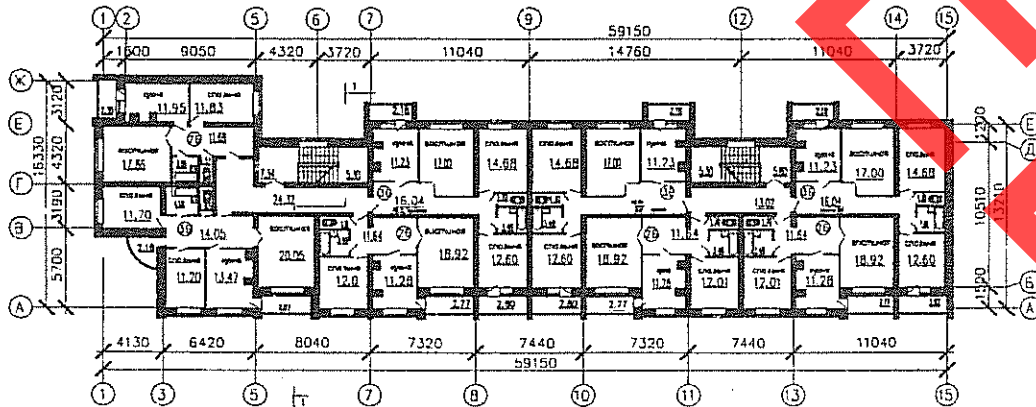
ПЛАН 2-ГО ЭТАЖА



ПЛАН 3-ГО ЭТАЖА



ПЛАН 4-ГО, 5-ГО ЭТАЖЕЙ



ОБЛАСТЬ ПРИМЕНЕНИЯ

КЛИМАТИЧЕСКИЕ РАЙОНЫ
И ПОДРАЙОНЫ - ПВ
РАСЧЕТНАЯ ТЕМПЕРАТУРА
НАРУЖНОГО ВОЗДУХА - минус 21° С
НОРМАТИВНОЕ ЗНАЧЕНИЕ
ВЕТРОВОГО ДАВЛЕНИЯ - 0,23 кПа

НОРМАТИВНОЕ ЗНАЧЕНИЕ ВЕСА
СНЕГОВОГО ПОКРОВА - 0,8 кПа
СТЕПЕНЬ ОГНЕСТОЙКОСТИ -
V по СНБ 2.02.01-98*
ИНЖЕНЕРНО-ГЕОЛОГИЧЕСКИЕ
УСЛОВИЯ - обычные

ИНЖЕНЕРНОЕ ОБЕСПЕЧЕНИЕ

ХОЛОДНОЕ ВОДОСНАБЖЕНИЕ - от существующей сети хозяйственно-питьевого водопровода
ГОРЯЧЕЕ ВОДОСНАБЖЕНИЕ - от газовых водонагревателей
КАНАЛИЗАЦИЯ - хозяйственно-бытовая в наружную сеть
СБРОС СТОКОВ - на городские очистные сооружения
ВЕНТИЛЯЦИЯ - приточно-вытяжная с естественным побуждением

ТЕПЛОСНАБЖЕНИЕ - от существующих наружных тепловых сетей
ГАЗОСНАБЖЕНИЕ - от существующих сетей газоснабжения
ЭЛЕКТРОСНАБЖЕНИЕ - от внешней сети, напряжение 220 В
СВЯЗЬ И СИГНАЛИЗАЦИЯ - радиофикация телефонизация, пожарная сигнализация

ОСНАЩЕНИЕ ЗДАНИЯ

Газовые плиты, водонагреватели на газовом топливе, мойки, умывальники, ванны, унитазы.

СТРОИТЕЛЬНЫЕ КОНСТРУКЦИИ И ИЗДЕЛИЯ

ФУНДАМЕНТЫ - ленточные из сборных бетонных блоков по серии Б.1.016.1-, вып. 1,98 и ж/б плит по серии Б.1.012.1-99, вып. 0,12.

СТЕНЫ НАРУЖНЫЕ - облегченная кладка, состоящая из внутренней стены из кирпича керамического утолщенного рядового марки КРПУ 100/35 СТБ 1160-99 и наружного облицовочного слоя из кирпича силикатного лицевого марки СУЛ 150/50 СТБ 1228-2000, соединенного с гибкими связями с несущей стеной. Между облицовочным слоем и несущей стеной закладывается утеплитель - плитный пенополистерол марки ПСБ-25-2000х1000х100 по ГОСТ 15588-86

СТЕНЫ ВНУТРЕННИЕ И ПЕРЕГОРОДКИ - тол. 120 мм - из пустотелого утолщенного рядового кирпича марки КРПУ 100/35 СТБ 1160-99, тол. 100 - из блоков из ячеистого бетона по СТБ 1117-98

ПЕРЕМЫЧКИ - ж/б по серии 1.038.1-1 вып. 1,2,3,4

ПЕРЕКРЫТИЯ - сборные ж/б панели с круглыми пустотами по серии Б1.041.1-1.2000, вып. 1,2,3,4

ЗАПОЛНЕНИЯ ПРОЕМОВ (окна, двери) - по СТБ 939-93; СТБ 1138-98; СТБ 1394-2003

ПОЛЫ - дощатые, из керамической плитки, мозаичного бетона

КРОВЛЯ - окрашенные а/ц листы марки 40/150-8 по СТБ-1118-98

ОТДЕЛКА

НАРУЖНАЯ - облицовка лицевым силикатным кирпичом под расшивку

ВНУТРЕННЯЯ - улучшенная штукатурка, оклейка обоями, покраска акриловой водно-дисперсной краской для внутренних работ (с моющей поверхностью), масляная покраска, известковая побелка облицовка глазурованной керамической плиткой.

Пятиэтажный 40-квартирный жилой дом с одно-, двух- и трёхкомнатными квартирами со стенами из кирпича		190/04		Страница 4	
ТЕХНИКО-ЭКОНОМИЧЕСКИЕ ДАННЫЕ И ПОКАЗАТЕЛИ			Всего	Удельные показатели на расчетную единицу	
Расчетная единица - 1 м ² общей площади квартир			2840,81	-	
ТЕХНИЧЕСКИЕ ХАРАКТЕРИСТИКИ					
Площадь, м ²	застройки		913,0	-	
	общая		2844,87	-	
Строительный объем жилого здания, м ³			20160,0	7,097	
СТОИМОСТЬ СТРОИТЕЛЬСТВА					
Сметная стоимость, тыс.руб. в базисных ценах 1991г.	общая		1288,295		
	в том числе	строительно-монтажных работ	1285,923		
		оборудования	1,094		
МАТЕРИАЛОЕМКОСТЬ					
Цемент, т (удельные показатели, кг)	всего		96,77	34,02	
	приведенный к М400		96,77	34,02	
Сталь, т (удельные показатели, кг)	всего		15,65	5,50	
	приведенная к классу S240		18,0	6,33	
Бетон и железобетон, м ³	всего		289,6	0,10	
	в том числе сборный		278,0	0,10	
Лесоматериалы, приведенные к круглому лесу, м ³			102,7	0,04	
Кирпич, тыс. шт.			698,2	-	
Камни силикатные, тыс. шт.			152,6	-	
Газосиликатные блоки, м ³			83,8	-	
РЕСУРСЫ НА ЭКСПЛУАТАЦИОННЫЕ НУЖДЫ					
Расход воды	холодной	расчетный, м ³ /сут	32,0	-	
	горячей	расчетный, м ³ /сут	-	-	
Канализационные стоки, расчетный расход, м ³ /сут			32,0	-	
Расход тепла	всего		расчетный, кВт	136,8	-
	в том числе на отопление		расчетный, кВт	136,8	0,05
Потребная электрическая мощность, кВт			64,0	-	
Расход электроэнергии годовой, МВт · ч			128,0	-	
Расход газа		расчетный, нм ³ /ч	14,16	-	

ДОПОЛНИТЕЛЬНЫЕ ДАННЫЕ

Сметная документация составлена в нормах и ценах 1991 года.

СОСТАВ ПРОЕКТНОЙ ДОКУМЕНТАЦИИ

Том 2 Альбом 1.	Архитектурно-строительные решения. (ниже отм. 0,000)
Том 2 Альбом 2.	Архитектурно-строительные решения. (выше отм. 0,000)
Том 2 Альбом 3.	Санитарно-технические, электротехнические решения. Слаботочные устройства. Газооборудование.
Том 4	Сметная документация

Полный объем проектных материалов, приведенных к формату А4 - 850 форматок.

АВТОР

ГУПИП "Институт Брестстройпроект"
224005, г. Брест, ул. Пушкинская, 19

**ЗАКЛЮЧЕНИЕ
ЭКСПЕРТИЗЫ**

№ 100/05 от 02.03.05

**ПОСТАВЩИК
ДОКУМЕНТАЦИИ**

ГУПИП "Институт Брестстройпроект"
224005, г. Брест, ул. Пушкинская, 19

OPEN ACCESS