

РЕСПУБЛИКА БЕЛАРУСЬ	СТРОИТЕЛЬНЫЙ КАТАЛОГ Часть 2 Предприятия, здания и сооружения	152М-1.10
Государственное предприятие «РНТЦ по ценообразованию в строительстве»	Десятиэтажная рядовая-торцевая секция жилого здания	Типовой проект
2010		На 6-ти страницах Страница 1



ЭКСПЛИКАЦИЯ КВАРТИР

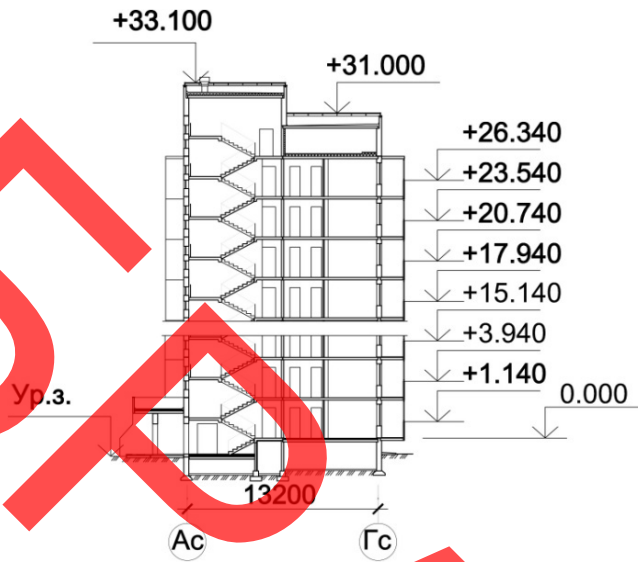
Квартира (тип)	Кол-во	Площадь, м ²		Квартира (тип)	Кол-во	Площадь, м ²	
		жилых комнат	общая квартиры			жилых комнат	общая квартиры
Торцевая левая				Торцевая правая			
Двухкомнатная	20	32.06	61.90	Двухкомнатная	20	32.06	61.90
Трехкомнатная	20	42.54	80.83	Трехкомнатная	20	42.54	80.83
Рядовая							
Двухкомнатная	20	32.06	61.90				
Трехкомнатная	20	44.17	83.16				

Десятиэтажная рядовая-торцевая секция жилого здания

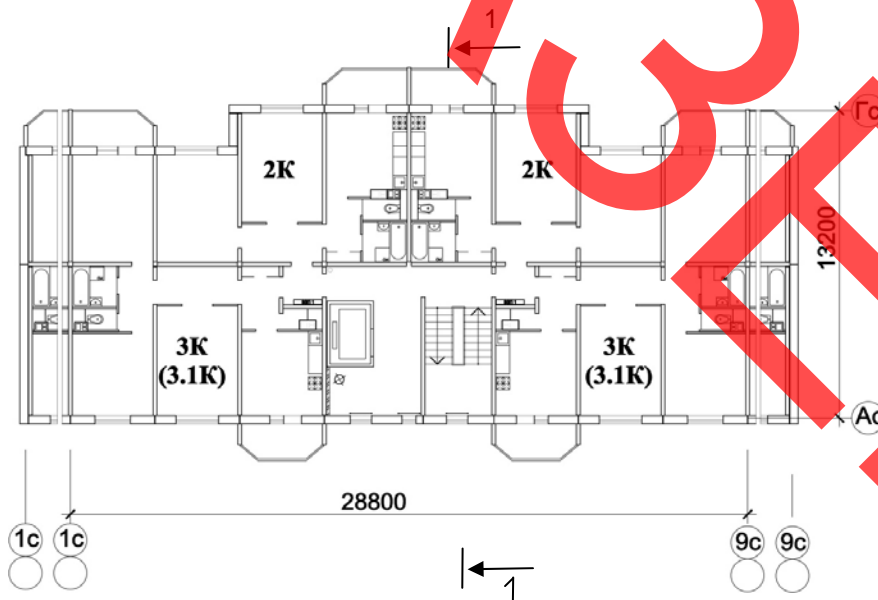
152М-1.10

Страница 2

Разрез 1-1



План типового этажа



Десятиэтажная рядовая-торцевая секция жилого здания

152М-1.10

Страница 3

ОБЛАСТЬ ПРИМЕНЕНИЯ

КЛИМАТИЧЕСКИЕ РАЙОНЫ
И ПОДРАЙОНЫ – ПВ.

РАСЧЕТНАЯ ТЕМПЕРАТУРА
НАРУЖНОГО ВОЗДУХА – минус 25 °С.

НОРМАТИВНОЕ ЗНАЧЕНИЕ
ВЕТРОВОГО ДАВЛЕНИЯ – 0,23 кПа.

НОРМАТИВНОЕ ЗНАЧЕНИЕ ВЕСА
СНЕГОВОГО ПОКРОВА – 1,2 кПа.

СТЕПЕНЬ
ОГНЕСТОЙКОСТИ – IV по СНБ 2.02.01-98.

ОРИЕНТАЦИЯ – широтная.

ИНЖЕНЕРНО-ГЕОЛОГИЧЕСКИЕ
УСЛОВИЯ – обычные.

ИНЖЕНЕРНОЕ ОБЕСПЕЧЕНИЕ

ВОДОСНАБЖЕНИЕ – от наружных сетей
водопровода.

КАНАЛИЗАЦИЯ – хозяйственно-бытовая
в наружную сеть.

ОТОПЛЕНИЕ – водяное центральное с ниж-
ней разводкой. Квартирное отопление с гори-
зонтальной двухтрубной разводкой с уста-
новкой счетчика расхода тепла.

ЭЛЕКТРОСНАБЖЕНИЕ – от внешних сетей
напряжением 380 В, автоматизированный
учет электроэнергии.

ВЕНТИЛЯЦИЯ – естественная.

ГАЗОСНАБЖЕНИЕ – от наружной сети га-
зопровода.

СВЯЗЬ И СИГНАЛИЗАЦИЯ – телефонизация,
радиофикация, телефикация, диспетчеризация
лифтов, домофонная связь квартир.

ПОЖАРОТУШЕНИЕ – установка автономных
дымовых пожарных извещателей ИП 212-22
ТУ РБ 100016872.041-2001 в жилых комнатах
квартир.

МУСОРОУДАЛЕНИЕ – мусоропровод.

ЛИФТЫ – лифт грузоподъемностью 630 кг.

ОСНАЩЕНИЕ ЗДАНИЯ

Газовые плиты, мойки, ванны, умывальники, унитазы, счетчики расхода воды, газа, тепла

СТРОИТЕЛЬНЫЕ КОНСТРУКЦИИ И ИЗДЕЛИЯ

Конструктивная схема – бескаркасная конструктивная система с плоскими сборными дисками
перекрытия, сборными наружными и внутренними панелями.

Фундаменты – запроектированы из сборных плит ленточного фундамента, а также фундамен-
тных блоков. Фундамент под лифтовую шахту запроектирован монолитным.

Стены наружные – трехслойные стеновые панели толщиной 350 мм.

Стены внутренние – железобетонные панели толщиной 160 мм.

Перегородки – железобетонные панели толщиной 80 мм.

Перекрытия – сборные железобетонные плиты толщиной 160 мм.

Покрытие – сборные железобетонные плиты толщиной 160 мм.

Лестницы – сборные железобетонные элементы.

Двери входные – металлические; внутренние, служебные – СТБ 1139-98. Противопожарные – вто-
рого типа по СТБ 1394-03 и сертифицированные НИИ ПбИЧС ПБ МЧС РБ – для шахт лифтов.

Окна и балконные двери из комбинированного материала – дерево, пенополиуретан. Стекло-
пакет – двухкамерный, деревянный.

Полы – из линолеума на теплозвукоизолирующей основе, керамическая плитка, бетон.

ОТДЕЛКА

НАРУЖНАЯ – фасадная акриловая краска ГОСТ 28196-89.

ВНУТРЕННЯЯ – штукатурка с оклейкой обоями, масляная окраска, облицовка глазурованной
керамической плиткой, улучшенная масляная окраска белилами в 2 раза.

Десятиэтажная рядовая-торцевая секция жилого здания		152М-1.10	Страница 4	
ТЕХНИКО-ЭКОНОМИЧЕСКИЕ ДАННЫЕ И ПОКАЗАТЕЛИ			Всего	Удельные показатели на расчетную единицу
Торцевая левая (правая) блок-секция				
Расчетная единица – 1 м ² общей площади квартир жилого здания, тыс. руб.			2 860	–
ТЕХНИЧЕСКИЕ ХАРАКТЕРИСТИКИ				
Площадь, м ²	застройки		424,08	0,15
	жилого здания		3 462,22	1,21
	летних помещений		289	0,1
Строительный объем, м ³	общий		12 298,24	4,3
Рядовая блок-секция				
Расчетная единица – 1 м ² общей площади квартир жилого здания, тыс. руб.			2 906,6	–
ТЕХНИЧЕСКИЕ ХАРАКТЕРИСТИКИ				
Площадь, м ²	застройки		420,16	0,14
	жилого здания		3 485,82	1,2
	летних помещений		293	0,1
Строительный объем, м ³	общий		12 276,24	4,22
СТОИМОСТЬ СТРОИТЕЛЬСТВА				
Общая сметная стоимость, тыс. руб. в ценах 2006 г.	рядовая блок-секция		1 588 172,788	–
	торцевая левая блок-секция		1 646 437,415	–
	торцевая правая блок-секция		1 646 351,096	–
РЕСУРСЫ НА ЭКСПЛУАТАЦИОННЫЕ НУЖДЫ				
Торцевая левая (правая) блок-секция				
Расход воды	холодной	расчетный, м ³ /сут	25,2	–
	горячей	расчетный, м ³ /сут	16,8	–
Канализационные стоки, м ³ /сут			42	–
Расход тепла	всего	расчетный, ккал/ч	311 710	–
	в том числе на отопление	расчетный, ккал/ч	113 710	–
Потребная электрическая мощность, кВт			76,24	–
Расход электроэнергии годовой, МВт·ч (удельные показатели, кВт·ч)			288 720	–
Расход газа		расчетный, м ³ /ч	11,35	–

Десятиэтажная рядовая-торцевая секция жилого здания		152М-1.10	Страница 5	
РЕСУРСЫ НА ЭКСПЛУАТАЦИОННЫЕ НУЖДЫ				
Рядовая блок-секция				
Расход воды	холодной	расчетный, м ³ /сут.	25,2	–
	горячей	расчетный, м ³ /сут.	16,8	–
Канализационные стоки, расчетный, м ³ /сут			42	–
Расход тепла	всего	расчетный, ккал/ч	308 950	–
	в том числе на отопление	расчетный, ккал/ч	110 950	–
Потребная электрическая мощность, кВт			76,24	–
Расход электроэнергии годовой, МВт·ч (удельные показатели, кВт·ч)			288 720	–
Расход газа расчетный, м ³ /ч			11,35	–
ДОПОЛНИТЕЛЬНЫЕ ДАННЫЕ				
Сметная стоимость определена в ценах 2006 г.				
СОСТАВ ПРОЕКТНОЙ ДОКУМЕНТАЦИИ				
Номер альбома		Наименование альбома		
Альбом 1	АР	Архитектурные решения.		
Альбом 2	КЖ	Конструкции железобетонные.		
Альбом 3	ОВ1	Отопление и вентиляция рядовой секции.		
Альбом 4	ОВ2	Отопление и вентиляция левой торцевой секции.		
Альбом 5	ОВ3	Отопление и вентиляция правой торцевой секции.		
Альбом 6	ВК	Внутренний водопровод и канализация.		
Альбом 7	ГСВ	Газоснабжение. Внутренние устройства.		
Альбом 8	ЭО	Электрооборудование.		
Альбом 9	АУЭ	Автоматизированный учет электроэнергии.		
Альбом 10	СС1	Телефикация.		
Альбом 11	СС2	Радиофикация.		
Альбом 12	СС3	Телефонизация.		
Альбом 13	СС4	Пожарная сигнализация.		
Альбом 14	ДФ	Домофонная связь.		
Альбом 15	ДС	Диспетчеризация лифтов.		
Альбом 16	КЖ1.И	Наружные стеновые панели цоколя.		
Альбом 17	КЖ2.И	Наружные стеновые панели.		
Альбом 18	КЖ3.И	Наружные стеновые панели чердака.		
Альбом 19	КЖ4.И	Внутренние стеновые панели.		
Альбом 20	КЖ5.И	Плиты перекрытия.		
Альбом 21	КЖ6.И	Плиты покрытия.		
Альбом 22	КЖ7.И	Панели шахты лифта. Плиты шахты лифта.		
Альбом 23	КЖ8.И	Плиты лоджий. Разделительные стенки лоджий. Ограждения лоджий.		
Альбом 24	КЖ9.И	Лестничные площадки и марши.		
Альбом 25	КЖ10.И	Изделия бетонные и железобетонные.		
Альбом 26	КР3	Узлы монтажные.		
Альбом 27	КР4	Общестроительные детали.		
Альбом 28	КМ	Конструкции металлические.		
Альбом 29		Сметная документация рядовой секции.		
Альбом 30		Сметная документация торцевой левой секции.		
Альбом 31		Сметная документация торцевой правой секции.		

Десятиэтажная рядовая-торцевая секция жилого здания

152М-1.10

Страница 6

ПРИМЕНЕННАЯ ТИПОВАЯ ПРОЕКТНАЯ ДОКУМЕНТАЦИЯ

Обозначение

Номер и наименование альбома

Серия 2.144-1/88

Узлы полов жилых зданий. Рабочие чертежи.

Серия Б1.134.1-7

Унифицированные железобетонные вентиляционные блоки.

Объем проектных материалов, приведенных к формату А4, – 3 454 форматки.

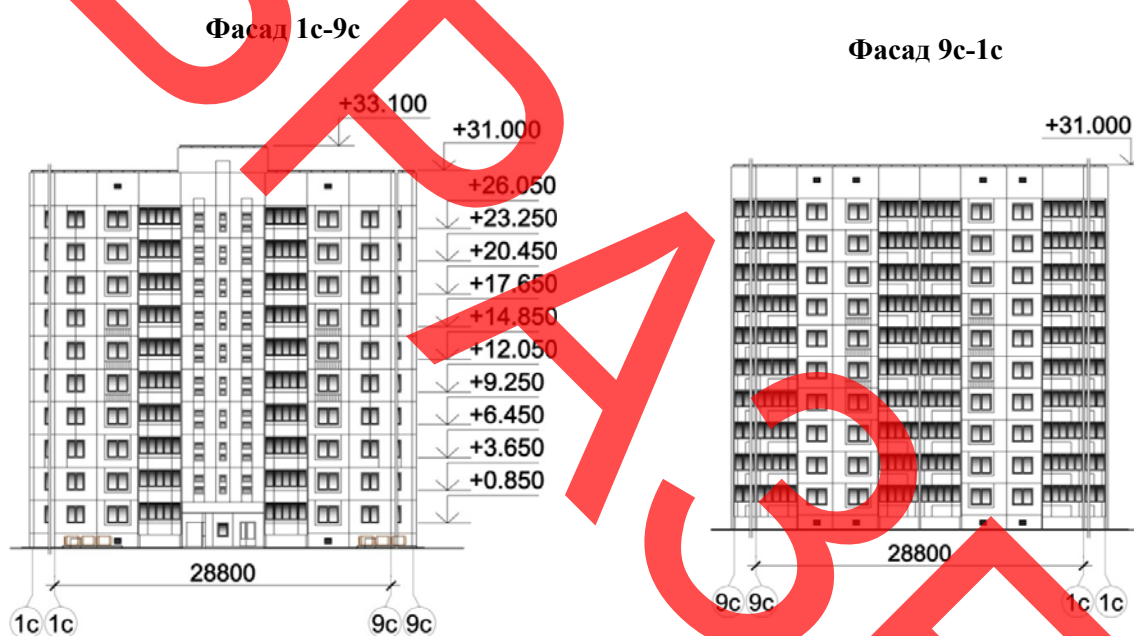
АВТОРГП «Институт НИПТИС им. Атаева С.С.»,
ул. Ф. Скорины, 15, 220114, г. Минск.**УТВЕРЖДЕНИЕ
И ВВЕДЕНИЕ В ДЕЙСТВИЕ**Министерство архитектуры и строительства Республики
Беларусь, постановление коллегии № 128/1 от 28 апреля 2010 г.**СРОК ДЕЙСТВИЯ**

2015 г.

**ПОСТАВЩИК
ДОКУМЕНТАЦИИ**Государственное предприятие «РНТЦ по ценообразованию
в строительстве», 220068, г. Минск, ул. Н. А. Некрасова, 114,
тел/факс: (017 287-81-25

Регистрационный номер 64

РЕСПУБЛИКА БЕЛАРУСЬ	СТРОИТЕЛЬНЫЙ КАТАЛОГ Часть 2 Предприятия, здания и сооружения	152М-2.10
Государственное предприятие «РНТЦ по ценообразованию в строительстве»	Десятиэтажная рядовая-торцевая секция дома для малосемейных	Типовой проект
2010		На 6-ти страницах Страница 1



ЭКСПЛИКАЦИЯ КВАРТИР

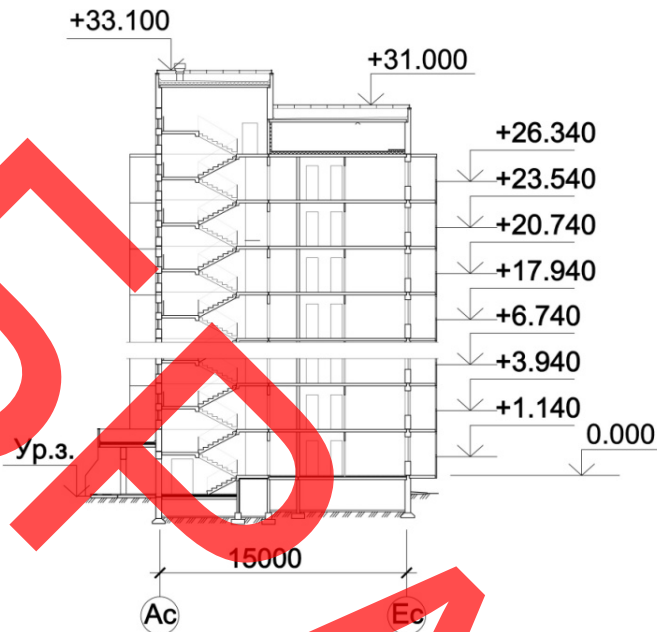
Квартира (тип)	Кол-во	Площадь, м ²		Квартира (тип)	Кол-во	Площадь, м ²	
		жилых комнат	общая квартиры			жилых комнат	общая квартиры
Торцевая левая				Торцевая правая			
Однокомнатная	20	16.62	45.87	Однокомнатная	20	16.62	45.87
	20	16.62	45.73		20	16.62	45.73
Двухкомнатная	20	30.86	56.83	Двухкомнатная	20	30.86	56.83
Рядовая							
Однокомнатная	20	16.62	45.87				
	20	16.62	45.73				
Двухкомнатная	20	31.78	59.16				

Десятиэтажная рядовая-торцевая секция дома для малосемейных

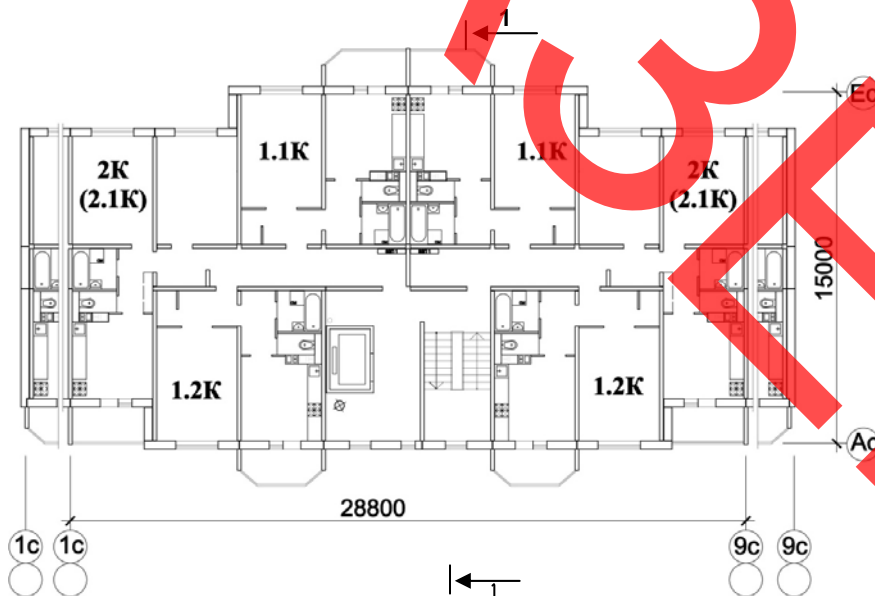
152М-2.10

Страница 2

Разрез 1-1



План типового этажа



Десятиэтажная рядовая-торцевая секция дома
для малосемейных

152М-2.10

Страница 3

ОБЛАСТЬ ПРИМЕНЕНИЯ

КЛИМАТИЧЕСКИЕ РАЙОНЫ
И ПОДРАЙОНЫ – ПВ.

РАСЧЕТНАЯ ТЕМПЕРАТУРА
НАРУЖНОГО ВОЗДУХА – минус 25 °С.

НОРМАТИВНОЕ ЗНАЧЕНИЕ
ВЕТРОВОГО ДАВЛЕНИЯ – 0,23 кПа.

НОРМАТИВНОЕ ЗНАЧЕНИЕ ВЕСА
СНЕГОВОГО ПОКРОВА – 1,2 кПа.

СТЕПЕНЬ
ОГНЕСТОЙКОСТИ – IV по СНБ 2.02.01-98.

ОРИЕНТАЦИЯ – меридиональная.

ИНЖЕНЕРНО-ГЕОЛОГИЧЕСКИЕ
УСЛОВИЯ – обычные.

ИНЖЕНЕРНОЕ ОБЕСПЕЧЕНИЕ

ВОДОСНАБЖЕНИЕ – от наружных сетей
водопровода.

КАНАЛИЗАЦИЯ – хозяйственно-бытовая
в наружную сеть.

ОТОПЛЕНИЕ – водяное центральное с ниж-
ней разводкой. Квартирное отопление с гори-
зонтальной двухтрубной разводкой с уста-
новкой счетчика расхода тепла.

ВЕНТИЛЯЦИЯ – естественная.

ЭЛЕКТРОСНАБЖЕНИЕ – от внешних сетей
напряжением 380 В, автоматизированный
учет электроэнергии.

ГАЗОСНАБЖЕНИЕ – от наружной сети
газопровода.

СВЯЗЬ И СИГНАЛИЗАЦИЯ – телефонизация,
радиофикация, телефикация, диспетчеризация
лифтов, домофонная связь квартир.

ПОЖАРОТУШЕНИЕ – установка автономных
дымовых пожарных извещателей ИП 212-22
ТУ РБ 100016872.041-2001 в жилых комнатах
квартир.

МУСОРОУДАЛЕНИЕ – мусоропровод.

ЛИФТЫ – лифт грузоподъемностью 630 кг.

ОСНАЩЕНИЕ ЗДАНИЯ

Газовые плиты, мойки, ванны, умывальники, унитазы, счетчики расхода воды, газа, тепла.

СТРОИТЕЛЬНЫЕ КОНСТРУКЦИИ И ИЗДЕЛИЯ

Конструктивная схема – бескаркасная конструктивная система с плоскими сборными дисками
перекрытия, сборными наружными и внутренними панелями.

Фундаменты – запроектированы из сборных плит ленточного фундамента, а также фундамен-
тных блоков. Фундамент под лифтовую шахту запроектирован монолитным.

Стены наружные – трехслойные стеновые панели толщиной 350 мм.

Стены внутренние – железобетонные панели толщиной 160 мм.

Перегородки – железобетонные панели толщиной 80 мм.

Перекрытия – сборные железобетонные плиты толщиной 160 мм.

Покрытие – сборные железобетонные плиты толщиной 160 мм.

Лестницы – сборные железобетонные элементы.

Двери входные – металлические, внутренние, служебные – СТБ 1139-98. Противопожарные –
второго типа по СТБ 1394-03 и сертифицированные НИИ ПБиЧС ПБ МЧС РБ – для шахт лифтов.

Окна и балконные двери – из комбинированного материала (дерево, пенополиуретан). Стекло-
пакет – двухкамерный, деревянный.

Полы – из линолеума на тепловздукоизолирующей основе, керамическая плитка, бетон.

ОТДЕЛКА

НАРУЖНАЯ – фасадная акриловая краска ГОСТ 28196-89.

ВНУТРЕННЯЯ – штукатурка с оклейкой обоями, масляная окраска, облицовка глазурованной
керамической плиткой, улучшенная масляная окраска белилами в 2 раза.

Десятиэтажная рядовая-торцевая секция дома для малосемейных		152М-2.10	Страница 4	
ТЕХНИКО-ЭКОНОМИЧЕСКИЕ ДАННЫЕ И ПОКАЗАТЕЛИ		Всего	Удельные показатели на расчетную единицу	
Торцевая левая (правая) блок-секция				
Расчетная единица – 1 м ² общей площади квартир жилого здания, тыс. руб.		2 968,6	–	
ТЕХНИЧЕСКИЕ ХАРАКТЕРИСТИКИ				
Площадь, м ²	застройки	463,66	0,16	
	жилого здания	3 766,73	1,27	
	летних помещений	282	0,09	
Строительный объем, м ³	общий	13 804,15	4,65	
Рядовая блок-секция				
Расчетная единица – 1 м ² общей площади квартир жилого здания, тыс. руб.		3 015,2	–	
ТЕХНИЧЕСКИЕ ХАРАКТЕРИСТИКИ				
Площадь, м ²	застройки	459,56	0,15	
	жилого здания	3 814,53	1,26	
	летних помещений	286,2	0,09	
Строительный объем, м ³	общий	13 678,81	4,54	
СТОИМОСТЬ СТРОИТЕЛЬСТВА				
Общая сметная стоимость, тыс. руб. в ценах 2006 г.	Рядовая блок-секция	1 778 204,081	–	
	Торцевая левая блок-секция	1 836 043,49	–	
	Торцевая правая блок-секция	1 841 109,862	–	
РЕСУРСЫ НА ЭКСПЛУАТАЦИОННЫЕ НУЖДЫ				
Торцевая левая (правая) блок-секция				
Расход воды	холодной	расчетный, м ³ /сут.	25,2	–
	горячей	расчетный, м ³ /сут.	16,8	–
Канализационные стоки, расчетный, м ³ /сут.		42	–	
Расход тепла	всего	расчетный, ккал/ч	314 250	–
	в том числе на отопление	расчетный, ккал/ч	116 250	–
Потребная электрическая мощность, кВт		76,24	–	
Расход электроэнергии годовой, МВт·ч (удельные показатели, кВт·ч)		288 720	–	
Расход газа расчетный, м ³ /ч		16,5	–	

Десятиэтажная рядовая-торцевая секция дома для малосемейных		152М-2.10	Страница 5	
РЕСУРСЫ НА ЭКСПЛУАТАЦИОННЫЕ НУЖДЫ				
Рядовая блок-секция				
Расход воды	холодной	расчетный, м ³ /сут.	25,2	–
	горячей	расчетный, м ³ /сут.	16,8	–
Канализационные стоки, м ³ /сут			42	–
Расход тепла	всего	расчетный, ккал/ч	311 450	–
	в том числе на отопление	расчетный, ккал/ч	113 450	–
Потребная электрическая мощность, кВт			76,24	–
Расход электроэнергии годовой, МВт·ч (удельные показатели, кВт·ч)			288 720	–
Расход газа расчетный, м ³ /ч			16,5	–
ДОПОЛНИТЕЛЬНЫЕ ДАННЫЕ				
Сметная стоимость определена в ценах 2006 г.				
СОСТАВ ПРОЕКТНОЙ ДОКУМЕНТАЦИИ				
Номер альбома		Наименование альбома		
Альбом 1	АР	Архитектурные решения.		
Альбом 2	КЖ	Конструкции железобетонные.		
Альбом 3	ОВ1	Отопление и вентиляция рядовой секции.		
Альбом 4	ОВ2	Отопление и вентиляция левой торцевой секции.		
Альбом 5	ОВ3	Отопление и вентиляция правой торцевой секции.		
Альбом 6	ВК	Внутренний водопровод и канализация.		
Альбом 7	ГСВ	Газоснабжение. Внутренние устройства.		
Альбом 8	ЭО	Электрооборудование.		
Альбом 9	АУЭ	Автоматизированный учет электроэнергии.		
Альбом 10	СС1	Телефикация.		
Альбом 11	СС2	Радиофикация.		
Альбом 12	СС3	Телефонизация.		
Альбом 13	СС4	Пожарная сигнализация.		
Альбом 14	ДФ	Домофонная связь.		
Альбом 15	ДС	Диспетчеризация лифтов.		
Альбом 16	КЖ1.И	Наружные стеновые панели цоколя (из т.п. 152М-1.10).		
Альбом 17	КЖ2.И	Наружные стеновые панели (из т.п. 152М-1.10)		
Альбом 18	КЖ3.И	Наружные стеновые панели чердака (из т.п. 152М-1.10).		
Альбом 19	КЖ4.И	Внутренние стеновые панели (из т.п. 152М-1.10).		
Альбом 20	КЖ5.И	Плиты перекрытия (из т.п. 152М-1.10).		
Альбом 21	КЖ6.И	Плиты покрытия (из т.п. 152М-1.10).		
Альбом 22	КЖ7.И	Панели шахты лифта. Плиты шахты лифта(из т.п. 152М-1.10).		
Альбом 23	КЖ8.И	Плиты лоджий. Разделительные стенки лоджий. Ограждения лоджий (из т.п. 152М-1.10).		
Альбом 24	КЖ9.И	Лестничные площадки и марши (из т.п. 152М-1.10)		
Альбом 25	КЖ10.И	Изделия бетонные и железобетонные(из т.п. 152М-1.10).		
Альбом 26	КР3	Узлы монтажные (из т.п. 152М-1.10).		
Альбом 27	КР4	Общестроительные детали (из т.п. 152М-1.10).		
Альбом 28	КМ	Конструкции металлические (из т.п. 152М-1.10)		
Альбом 29		Сметная документация рядовой секции.		
Альбом 30		Сметная документация торцевой левой секции.		
Альбом 31		Сметная документация торцевой правой секции		

Десятиэтажная рядовая-торцевая секция дома для малосемейных		152М-2.10	Страница 6
ПРИМЕНЕННАЯ ТИПОВАЯ ПРОЕКТНАЯ ДОКУМЕНТАЦИЯ			
Обозначение	Номер и наименование альбома		
Серия 2.144-1/88	Узлы полов жилых зданий. Рабочие чертежи		
Серия Б1.134.1-7	Унифицированные железобетонные вентиляционные блоки		
Объем проектных материалов, приведенных к формату А4, — 3422 форматки.			
АВТОР	ГП «Институт НИПТИС им. Атаева С.С.», ул. Ф. Скорины, 15, 220114, г. Минск.		
УТВЕРЖДЕНИЕ И ВВЕДЕНИЕ В ДЕЙСТВИЕ	Министерство архитектуры и строительства Республики Беларусь, постановление коллегии № 128/1 от 28 апреля 2010 г.		
СРОК ДЕЙСТВИЯ	2015 г.		
ПОСТАВЩИК ДОКУМЕНТАЦИИ	Государственное предприятие «РНТЦ по ценообразованию в строительстве», 220068, г. Минск, ул. Н. А. Некрасова, 114, тел/факс: (017 287-81-25		
Регистрационный номер 65			