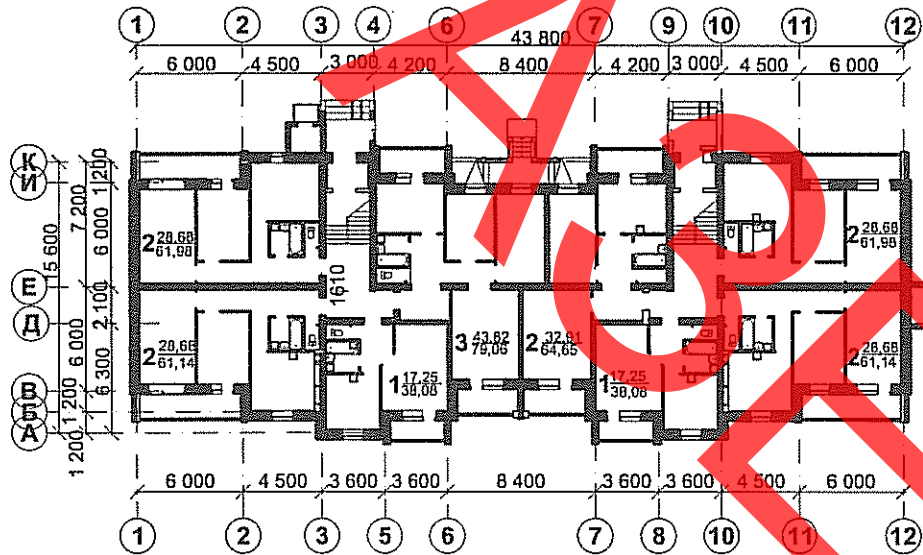


СК-2	СТРОИТЕЛЬНЫЙ КАТАЛОГ Часть 2 Предприятия, здания и сооружения	528/04
Республика Беларусь	40 квартирный двухсекционный жилой дом с квартирами 2-2-2-2-3-1-1	
РУП Минсктиппроект		
2006	Проект для повторного применения	На 5-ти страницах Страница 1

ФАСАД 1 - 12



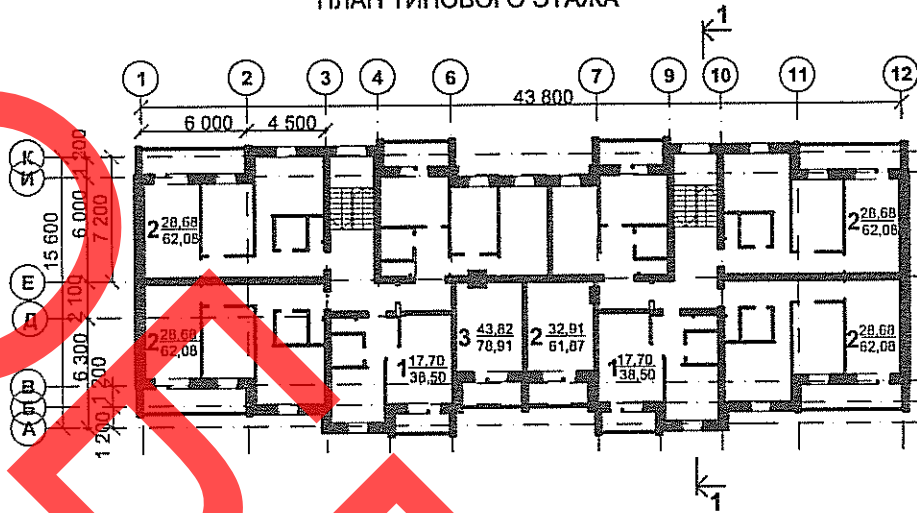
ПЛАН ПЕРВОГО ЭТАЖА



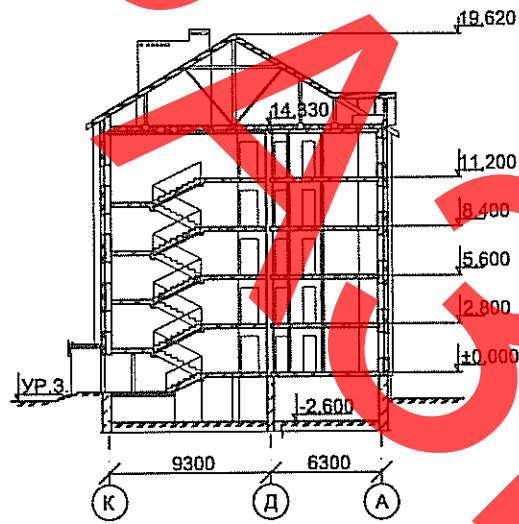
ЭКСПЛИКАЦИЯ КВАРТИР

Квартира (тип)	Количество	Площадь, м2		Квартира (тип)	Количество	Площадь, м2	
		Жилая	Общая			Жилая	Общая
Однокомнатная	10	17,25	38,08	Трехкомнатная	5	43,82	79,06
Двухкомнатная	25	28,68; 32,91	61,98; 64,65	Четырехкомнатная	-		

ПЛАН ТИПОВОГО ЭТАЖА



РАЗРЕЗ 1-1



ОБЛАСТЬ ПРИМЕНЕНИЯ

КЛИМАТИЧЕСКИЕ РАЙОНЫ И ПОДРАЙОНЫ - II В.

НОРМАТИВНОЕ ЗНАЧЕНИЕ ВЕСА СНЕГОВОГО ПОКРОВА - 0,8 кПа.

РАСЧЕТНАЯ ТЕМПЕРАТУРА НАРУЖНОГО ВОЗДУХА - минус 24° С

СТЕПЕНЬ ОГНЕСТОЙКОСТИ - IV по СНБ 2.02.01-98.

НОРМАТИВНОЕ ЗНАЧЕНИЕ ВЕТРОВОГО ДАВЛЕНИЯ - 0,23 кПа

ИНЖЕНЕРНО-ГЕОЛОГИЧЕСКИЕ УСЛОВИЯ - обычные.

ОРИЕНТАЦИЯ - меридианальная.

ИНЖЕНЕРНОЕ ОБЕСПЕЧЕНИЕ

ВОДОСНАБЖЕНИЕ - хозяйственно-питьевой водопровод от наружной сети.

ВЕНТИЛЯЦИЯ - естественная

ГОРЯЧЕЕ ВОДОСНАБЖЕНИЕ - от газового котла АОГВ 24

ЭЛЕКТРОСНАБЖЕНИЕ - от внешней сети, напряжение 220 В.

КАНАЛИЗАЦИЯ - хозяйственно-бытовая в наружную сеть.

ГАЗОСНАБЖЕНИЕ - природным газом от наружных сетей.

ОТОПЛЕНИЕ - от индивидуальных отопительных бытовых аппаратов АОГВ 24 ЗП на газовом топливе.

СВЯЗЬ И СИГНАЛИЗАЦИЯ - радиотрансляция, телефикация.

ОСНАЩЕНИЕ ЗДАНИЯ

Газовая плита, мойка, ванна, умывальник, унитаз.

СТРОИТЕЛЬНЫЕ КОНСТРУКЦИИ И ИЗДЕЛИЯ

Фундаменты - из сборных железобетонных плит по серии Б1.012.1-1.99, стены подвала - из монолитного бетона.

Стены наружные - из силикатных камней по СТБ 1228-2000 с утеплением снаружи блоками из ячеистого бетона по СТБ 1117-98.

Стены внутренние - из силикатных камней по СТБ 1228-2000.

Перегородки - из блоков ячеистого бетона по СТБ 1117-98.

в санитарных узлах - из кирпича керамического по СТБ 1160-99

Перекрытия - из сборных железобетонных многопустотных плит по серии Б1.041.1-1.2000, вып.1...4.

Двери - деревянные и стальные по СТБ 1138-98 и СТБ 1394-2003.

Окна - деревянные по СТБ 939-93.

Полы - керамическая плитка, дощатые, бетонные, грунтовые.

Крыша - скатная с деревянной стропильной системой

Кровля - из волнистых асбоцементных листов.

ОТДЕЛКА

НАРУЖНАЯ - штукатурка, окраска акриловой краской.

ВНУТРЕННЯЯ - улучшенная штукатурка, оклейка обоями, облицовка керамической плиткой, масляная и клеевая окраска, известковая побелка.

Одноэтажный многоквартирный жилой дом с трехкомнатной квартирой со стенами из газосиликатных блоков		528/04	Страница 4	
ТЕХНИКО-ЭКОНОМИЧЕСКИЕ ДАННЫЕ И ПОКАЗАТЕЛИ			Всего	Удельные показатели на расчетную единицу
Расчетная единица - 1м2 общей площади квартиры			2336,31	
ТЕХНИЧЕСКИЕ ХАРАКТЕРИСТИКИ				
Площадь, м2	застройки		711,09	0,304
	общая площадь квартир		2336,31	
Строительный объем жимлого здания, м3			11749,96	5,029
СТОИМОСТЬ СТРОИТЕЛЬСТВА				
Сметная стоимость, тыс. руб.	общая		971,20	0,416
	в том числе	строительно-монтажных работ	967,53	0,414
		оборудования	3,67	0,0016
МАТЕРИАЛОЕМКОСТЬ				
Цемент, т (удельные показатели, кг)	всего		400,80	0,172
	приведенный к М400		380,60	0,163
Сталь, т (удельные показатели, кг)	всего		3770	1,614
	приведенный к классу S240		3380	1,447
Бетон и железобетон, м3	всего		974,02	0,417
	в том числе сборный		595,5	0,256
Лесоматериалы, приведенные к круглому лесу, м3			228,07	0,098
Кирпич, тыс. шт.			53,38	0,023
Камни силикатные, тыс. шт			-	
Газосиликатные блоки, м3			241034	0,103
РЕСУРСЫ НА ЭКСПЛУАТАЦИОННЫЕ НУЖДЫ				
Расход воды	холодной	расчетный, м3/сут	110,00	0,047
	горячей	расчетный, м3/сут	-	
Канализационные стоки, расчетный расход, л/с			110,00	0,047
Расход тепла	всего		расчетный, кВт	132,96
	в том числе на отопление		расчетный, кВт	132,96
Потребная электрическая мощность, кВт			186	0,080
Расход электроэнергии годовой, МВтч (удельные показатели, кВтч)			435,92	0,186
Расход газа		расчетный, м3/ч	440,0	0,188

ДОПОЛНИТЕЛЬНЫЕ ДАННЫЕ

Расчетный показатель - 1 м² общей площади квартир. Количество расчетных единиц - 2317,5
Сметная документация составлена в ценах 1991 г. (нормы 2001 г.).

СОСТАВ ПРОЕКТНОЙ ДОКУМЕНТАЦИИ

Номер альбома	Наименование альбома
Альбом 1	Архитектурно-строительные решения водопровод и канализация, отопление и вентиляция, электротехническая часть, устройства связи и сигнализации, газоснабжение. Сметы
Альбом 2	

Полный объем проектных материалов, приведенных к формату А4, - 542 форматок.

АВТОР

КУП " Институт Гомельоблстройпроект"
г.Гомель, ул. Речицкая, 1А.

**ПОСТАВЩИК
ДОКУМЕНТАЦИИ**

КУП " Институт Гомельоблстройпроект"
г.Гомель, ул. Речицкая, 1А.

OP
AS
EF