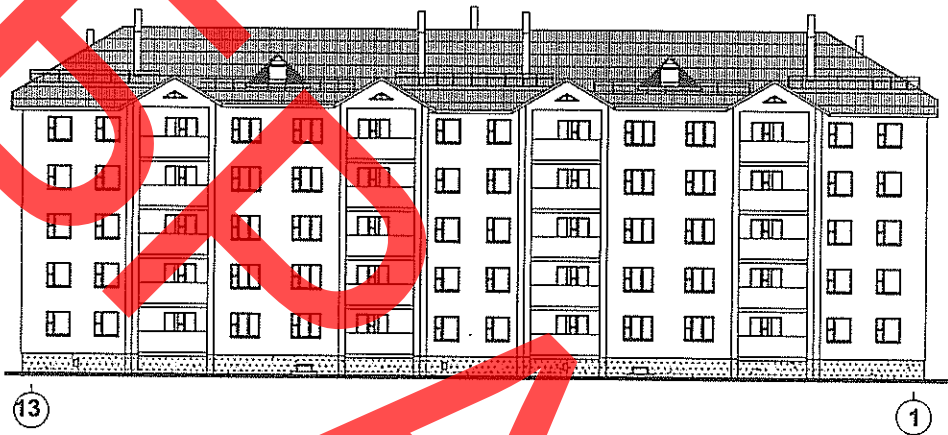
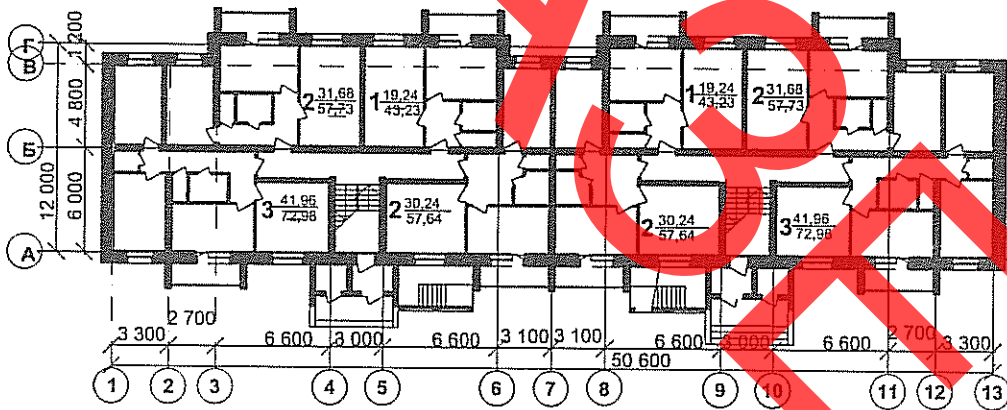


СК-2	СТРОИТЕЛЬНЫЙ КАТАЛОГ Часть 2 Предприятия, здания и сооружения	397/04
Республика Беларусь РУП Минсктиппроект	40 квартирный двухсекционный жилой дом с квартирами 2-2-2-2-3-3-1-1	
2006	Проект для повторного применения	На 5-ти страницах Страница 1

ФАСАД 13 - 1



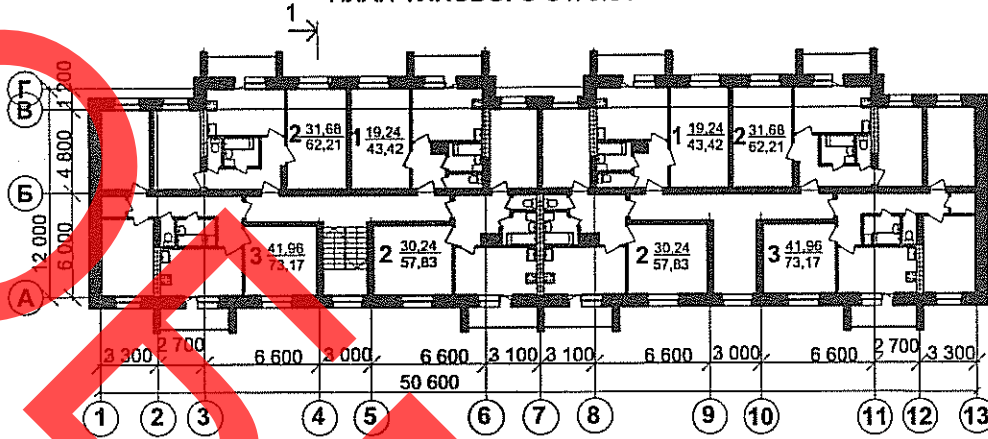
ПЛАН ПЕРВОГО ЭТАЖА



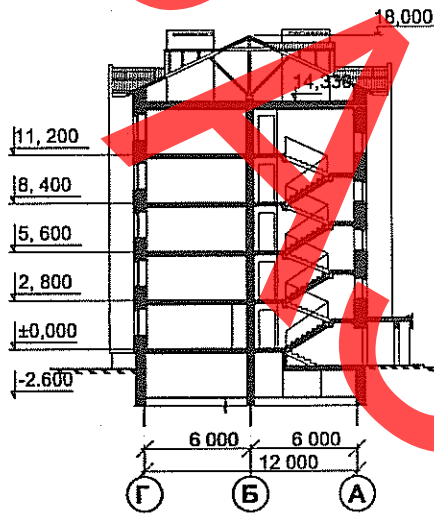
ЭКСПЛИКАЦИЯ КВАРТИР

Квартира (тип)	Количество	Площадь, м2		Квартира (тип)	Количество	Площадь, м2	
		Жилая	Общая			Жилая	Общая
Однокомнатная	10	19,24	43,23	Трехкомнатная	10	41,96	72,98
Двухкомнатная	20	31,68; 30,24	60,15; 63,27	Четырехкомнатная	-		

ПЛАН ТИПОВОГО ЭТАЖА



РАЗРЕЗ 1-1



ОБЛАСТЬ ПРИМЕНЕНИЯ

КЛИМАТИЧЕСКИЕ РАЙОНЫ И ПОДРАЙОНЫ - II В.

РАСЧЕТНАЯ ТЕМПЕРАТУРА НАРУЖНОГО ВОЗДУХА - минус 24° С

НОРМАТИВНОЕ ЗНАЧЕНИЕ ВЕТРОВОГО ДАВЛЕНИЯ - 0,23 кПа

НОРМАТИВНОЕ ЗНАЧЕНИЕ ВЕСА СНЕГОВОГО ПОКРОВА - 0,8 кПа.

СТЕПЕНЬ ОГНЕСТОЙКОСТИ - IV по СНБ 2.02.01-98.

ИНЖЕНЕРНО-ГЕОЛОГИЧЕСКИЕ УСЛОВИЯ - обычные.

ОРИЕНТАЦИЯ - меридианальная.

ИНЖЕНЕРНОЕ ОБЕСПЕЧЕНИЕ

ВОДОСНАБЖЕНИЕ - хозяйственно-питьевой водопровод от наружной сети.

ГОРЯЧЕЕ ВОДОСНАБЖЕНИЕ - централизованное

КАНАЛИЗАЦИЯ - хозяйственно-бытовая в наружную сеть.

ОТОПЛЕНИЕ - централизованное.

ВЕНТИЛЯЦИЯ - естественная

ЭЛЕКТРОСНАБЖЕНИЕ - от внешней сети, напряжение 220 В.

ГАЗОСНАБЖЕНИЕ - природным газом от наружных сетей.

СВЯЗЬ И СИГНАЛИЗАЦИЯ - радиотрансляция, телефикация.

ОСНАЩЕНИЕ ЗДАНИЯ

Газовая плита, мойка, ванна, умывальник, унитаз.

СТРОИТЕЛЬНЫЕ КОНСТРУКЦИИ И ИЗДЕЛИЯ

Фундаменты - из сборных железобетонных плит по серии Б1.012.1-1.99, частично из монолитного железобетона.

Стены наружные - из силикатных камней по СТБ 1228-2000 с утеплением снаружи блоками из ячеистого бетона по СТБ 1117-98.

Стены внутренние - из силикатных камней по СТБ 1228-2000, частично из кирпича керамического по СТБ 1160-99.

Перегородки - из блоков ячеистого бетона по СТБ 1117-98.

в санитарных узлах - из кирпича керамического по СТБ 1160-99

Перекрытия - из сборных железобетонных многоярусных плит по серии Б1.041.1-1.2000, вып.1...4.

Двери - деревянные и стальные по СТБ 1138-98 и СТБ 1394-2003.

Окна - деревянные по СТБ 939-93.

Полы - керамическая плитка, дощатые, бетонные, грунтовые, цементно-песчаные по серии 2.144-1/88.

Крыша - скатная с деревянной стропильной системой

Кровля - из волнистых асбоцементных листов.

ОТДЕЛКА

НАРУЖНАЯ - облицовка силикатным камнем, частичная окраска акриловой краской.

ВНУТРЕННЯЯ - улучшенная штукатурка, оклейка обоями, облицовка керамической плиткой, масляная и клеевая окраска, известковая побелка.

40 квартирный двухсекционный жилой дом с квартирами 2-2-2-2-3-3-1-1		397/04	Страница 4	
ТЕХНИКО-ЭКОНОМИЧЕСКИЕ ДАННЫЕ И ПОКАЗАТЕЛИ		Всего	Удельные показатели на расчетную единицу	
Расчетная единица - 1м2 общей площади квартиры		2317,5		
ТЕХНИЧЕСКИЕ ХАРАКТЕРИСТИКИ				
Площадь, м2	застройки	806,0	0,348	
	общая площадь квартир	2317,5		
Строительный объем жилого здания, м3		13566,0	5,853	
СТОИМОСТЬ СТРОИТЕЛЬСТВА				
Сметная стоимость, тыс. руб.	общая	919,02	0,396	
	в том числе	строительно-монтажных работ	909,04	0,392
	оборудования	9,98	0,0043	
МАТЕРИАЛОЕМКОСТЬ				
Цемент, т (удельные показатели, кг)	всего	427,40	0,184	
	приведенный к М400	409,60	0,177	
Сталь, т (удельные показатели, кг)	всего	2900	1,251	
	приведенный к классу S240	4030	1,739	
Бетон и железобетон, м3	всего	1068,15	0,461	
	в том числе сборный	930,98	0,402	
Лесоматериалы, приведенные к круглому лесу, м3		196,38	0,085	
Кирпич, тыс. шт.		53,28	0,023	
Камни силикатные, тыс. шт		-		
Газосиликатные блоки, м3		288,35	0,124	
РЕСУРСЫ НА ЭКСПЛУАТАЦИОННЫЕ НУЖДЫ				
Расход воды	холодной	расчетный, м3/сут	108,0	0,046
	горячей	расчетный, м3/сут	-	
Канализационные стоки, расчетный расход, л/с		108,0	0,046	
Расход тепла	всего	расчетный, кВт	304,04	0,131
	в том числе на отопление	расчетный, кВт	120,04	0,052
Потребная электрическая мощность, кВт		42,0	0,031	
Расход электроэнергии годовой, МВтч (удельные показатели, кВтч)		67,2	0,050	
Расход газа		расчетный, нм3/ч	431,00	0,186

40 квартирный двухсекционный жилой дом с квартирами 2-2-2-2-3-3-1-1

397/04

Страница 5

ДОПОЛНИТЕЛЬНЫЕ ДАННЫЕ

Расчетный показатель - 1 м2 общей площади квартир. Количество расчетных единиц - 2317,5
Сметная документация составлена в ценах 1991 г (нормы 2001 г).

СОСТАВ ПРОЕКТНОЙ ДОКУМЕНТАЦИИ

Номер альбома	Наименование альбома
Альбом 1	Архитектурно-строительные решения водопровод и канализация, отопление и вентиляция, электротехническая часть, устройства связи и сигнализации, газоснабжение. Сметы
Альбом 2	

Полный объем проектных материалов, приведенных к формату А4, - 568 форматок.

АВТОР

КУП "Институт Гомельоблстройпроект"
г.Гомель, ул. Речицкая, 1А.

ПОСТАВЩИК
ДОКУМЕНТАЦИИ

КУП "Институт Гомельоблстройпроект"
г.Гомель, ул. Речицкая, 1А.

OPUS
ASSOCIATES