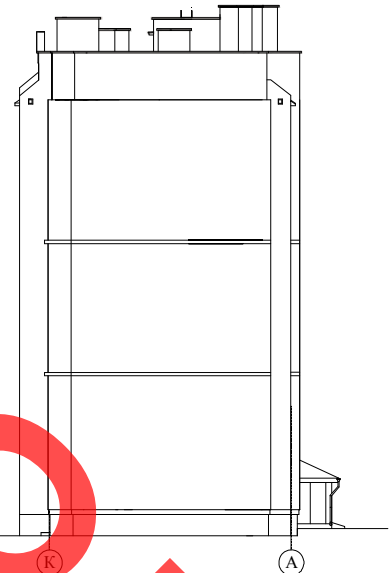
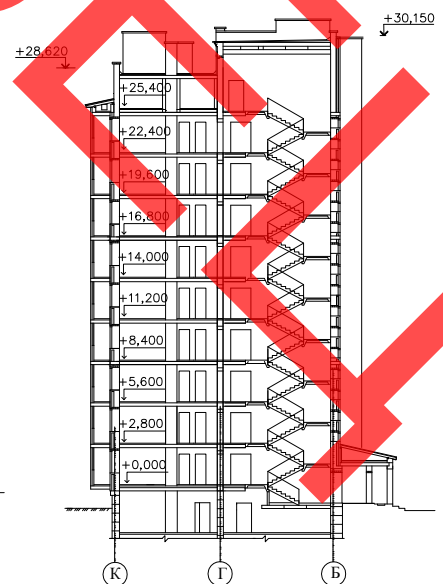
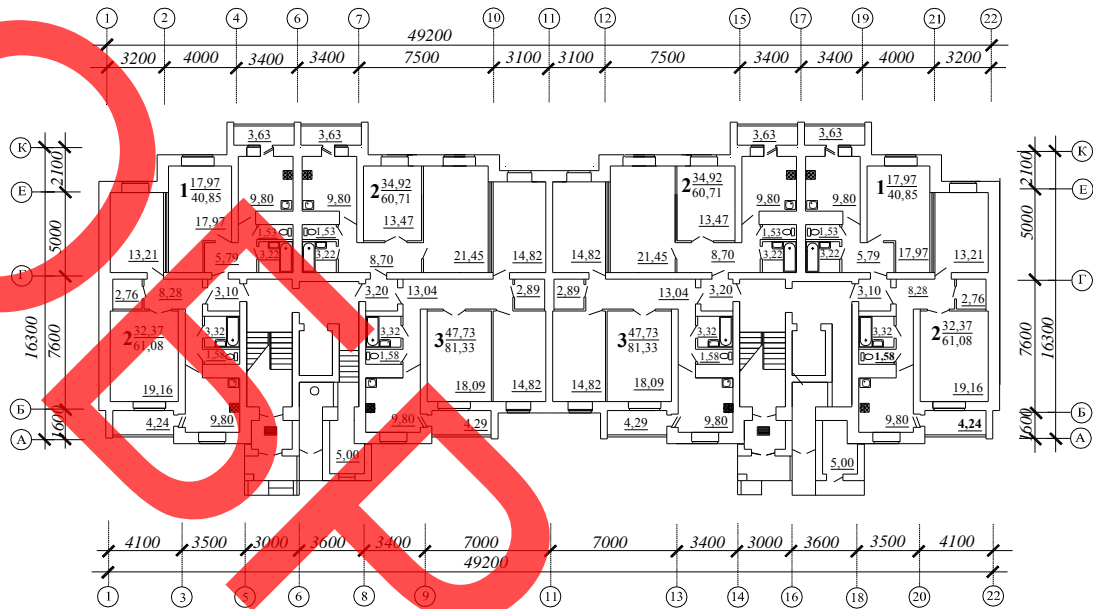


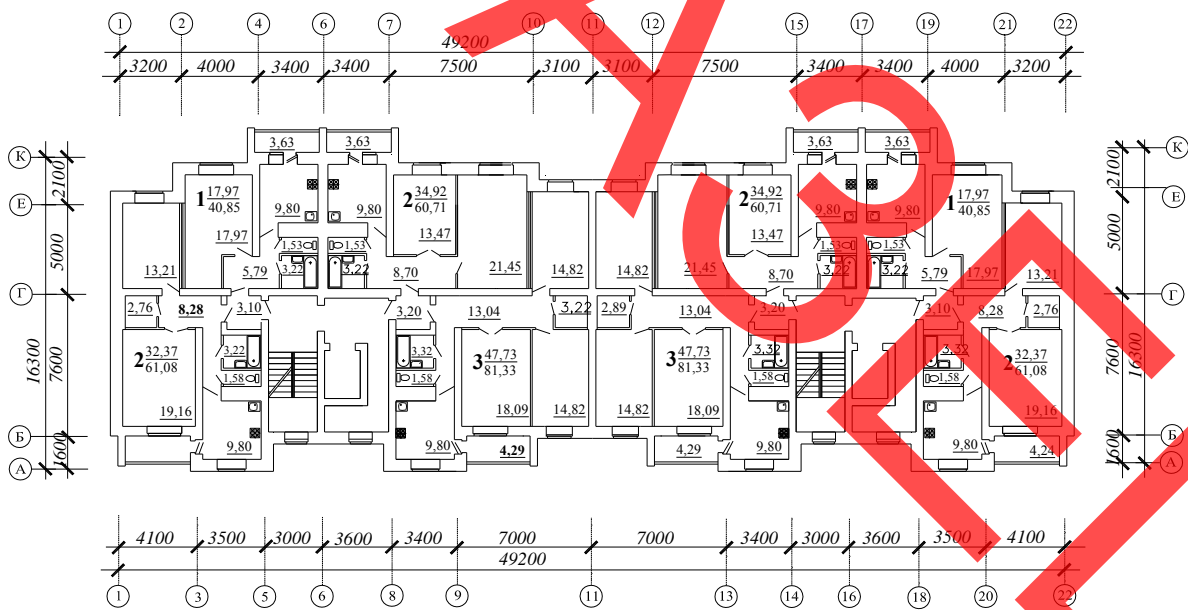
<b>СК-2</b>	<b>СТРОИТЕЛЬНЫЙ КАТАЛОГ</b> <b>Часть 2</b> <b>Предприятия, здания и сооружения</b>	<b>115.07</b>
<b>Республика Беларусь</b>	72-квартирный жилой дом по генплану № 7 в квартале застройки по проспекту Машерова – ул. Гаевая в г. Барановичи	
<b>2009</b>	Проект для повторного применения	На 5-ти страницах Страница 1

**Фасад 22-1****Фасад К-А****Фасад 1-22****Разрез 1-1**

План первого этажа



План типового этажа



ЭКСПЛИКАЦИЯ КВАРТИР

Квартира (тип)	Кол-во	Площадь, м <sup>2</sup>	
		жилых комнат	общая квартиры
Однокомнатная	18	17,97	40,85
Двухкомнатная	18	32,37	61,08
Двухкомнатная	18	34,92	60,71
Трехкомнатная	18	47,73	81,33

### ОБЛАСТЬ ПРИМЕНЕНИЯ

КЛИМАТИЧЕСКИЕ РАЙОНЫ  
И ПОДРАЙОНЫ – II В.

РАСЧЕТНАЯ ТЕМПЕРАТУРА  
НАРУЖНОГО ВОЗДУХА – минус 24 °С.

НОРМАТИВНОЕ ЗНАЧЕНИЕ  
ВЕТРОВОГО ДАВЛЕНИЯ – 0,23 кПа.

НОРМАТИВНОЕ ЗНАЧЕНИЕ ВЕСА  
СНЕГОВОГО ПОКРОВА – 0,8 кПа.

СТЕПЕНЬ  
ОГНЕСТОЙКОСТИ – IV по СНБ 2.02.01-98.

ИНЖЕНЕРНО-ГЕОЛОГИЧЕСКИЕ  
УСЛОВИЯ – обычные.

ОРИЕНТАЦИЯ – свободная.

### ИНЖЕНЕРНОЕ ОБЕСПЕЧЕНИЕ

ВОДОСНАБЖЕНИЕ – хозяйственно-  
питьевой водопровод от наружной сети.

ГОРЯЧЕЕ ВОДОСНАБЖЕНИЕ – от водо-  
подогревательной установки.

КАНАЛИЗАЦИЯ – хозяйственно-бытовая  
в наружную сеть.

ОТОПЛЕНИЕ – от тепловых сетей.

ВЕНТИЛЯЦИЯ – естественная.

ЭЛЕКТРОСНАБЖЕНИЕ – от внешней  
сети, напряжение 220 В.

ГАЗОСНАБЖЕНИЕ – от распределительного  
газопровода низкого давления.

СВЯЗЬ И СИГНАЛИЗАЦИЯ – радиофикация,  
телефикация, пожарная сигнализация, кодово-  
домофонная система, диспетчеризация лифтов,  
телефонизация.

МУСОРОУДАЛЕНИЕ – мусоропровод.

ПОЖАРОТУШЕНИЕ – пожарные гидранты.

ЛИФТЫ – пассажирские, 630 кг.

### ОСНАЩЕНИЕ ЗДАНИЯ

Газовые плиты, мойки, умывальники, ванны, унитазы.

### СТРОИТЕЛЬНЫЕ КОНСТРУКЦИИ И ИЗДЕЛИЯ

Фундаменты – ленточные из сборных железобетонных плит по серии Б1.012.1-1.99, СТБ 1076-97.

Стены наружные – кирпичные, трехслойной конструкции на гибких стеновых пластиковых  
связях; утеплитель – пенополистирол по СТБ 1437-2004.

Стены внутренние – из эффективного кирпича (несущие).

Перегородки – из керамического кирпича полнотелого, из блоков ячеистого бетона.

Перемычки – сборные железобетонные по серии 1.038.1-1, вып. 1–4 СТБ 1319-2002.

Перекрытие – сборные железобетонные плиты по серии Б1.041.1-1.2000, вып. 1, 2, 3, 4, СТБ 1383-2003.

Окна – деревянные по СТБ 939-93.

Двери – деревянные и стальные по СТБ 1138-98, СТБ 1394-2003, СТБ 1647-2006.

Полы – из линолеума, из керамической плитки.

Крыша – чердачная.

Кровля – плоская, рулонная.

### ОТДЕЛКА

НАРУЖНАЯ – облицовка стен силикатным кирпичом, лицевым силикатным кирпичом,  
штукатурка.

ВНУТРЕННЯЯ – улучшенная штукатурка, облицовка керамической плиткой, масляная и  
клеевая покраска, оклейка обоями.

72-квартирный жилой дом по генплану № 7 в квартале застройки по проспекту Машерова — ул. Гаевая в г. Барановичи		115.07	Страница 4	
<b>ТЕХНИКО-ЭКОНОМИЧЕСКИЕ ДАННЫЕ И ПОКАЗАТЕЛИ</b>			<b>Всего</b>	<b>Удельные показатели на расчетную единицу</b>
Расчетная единица – 1 м <sup>2</sup> общей площади квартир жилого дома			4 391,46	–
<b>ТЕХНИЧЕСКИЕ ХАРАКТЕРИСТИКИ</b>				
Площадь, м <sup>2</sup>	застройки		860,61	–
	общая квартир		4 391,46	–
Строительный объем жилого здания, м <sup>3</sup>			22 812,6	–
<b>СТОИМОСТЬ СТРОИТЕЛЬСТВА</b>				
Сметная стоимость тыс. руб.	общая,		4576902,495	–
	в том числе	строительно-монтажных работ	–	–
		оборудования	123 610,570	–
<b>РЕСУРСЫ НА ЭКСПЛУАТАЦИОННЫЕ НУЖДЫ</b>				
Расход воды	холодной	расчетный, м <sup>3</sup> /сут	51,8	–
	горячей	расчетный, м <sup>3</sup> /сут	34,6	–
Канализационные стоки, расчетный расход, м <sup>3</sup> /сут			86,4	–
Расход тепла	всего	расчетный, кВт	500 406	–
	в том числе на отопление	расчетный, кВт	179 230	–
Потребная электрическая мощность, кВт			128,8	–
Расход электроэнергии годовой, МВт·ч			190,507	–
Расход газа расчетный, нм <sup>3</sup> /ч			24,11	–

### ДОПОЛНИТЕЛЬНЫЕ ДАННЫЕ

Сметная стоимость определена в базовых ценах 2006 г.

### СОСТАВ ПРОЕКТНОЙ ДОКУМЕНТАЦИИ

Номер	Наименование
Книга I	Общая пояснительная записка (утверждаемая часть).
Книга II	Строительный проект «С». Чертежи.
Книга III	Сметная документация (утверждаемая часть).
Книга IV	Проект организации строительства.
Книга V	Данные для заказа лифта.
Книга VI	АСКУЭ – быт.
Книга VII	Техническая эксплуатация зданий.

**АВТОР**

Барановичский филиал ОАО «Брестпроект»,  
ул. Советская, 59, 225409, г. Барановичи.

**УТВЕРЖДЕНИЕ**

Постановление коллегии Минстройархитектуры  
Республики Беларусь № 242 от 03.08.2009 г.

**ЗАКЛЮЧЕНИЕ  
ЭКСПЕРТИЗЫ**

КУП «Белгосэкспертиза по Брестской области»  
Барановичский филиал  
№ 1-491/08 от 23.09.2008 г.

**ПОСТАВЩИК  
ДОКУМЕНТАЦИИ**

Барановичский филиал ИКПОС ОАО «Брестпроект»,  
ул. Советская, 59, 225409, г. Барановичи.