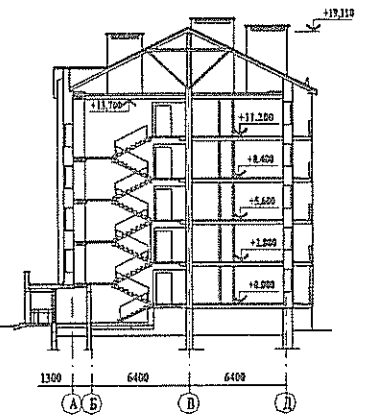


<b>СК-2</b>	<b>СТРОИТЕЛЬНЫЙ КАТАЛОГ</b> Часть 2 Предприятия, здания и сооружения	1-146-98
Республика Беларусь РУП Минсктипроект	5-этажный 40-квартирный жилой дом по ул. К.Маркса в г. Витебске	
<b>2006</b>	Проект для повторного применения	На 4 страницах Страница 1

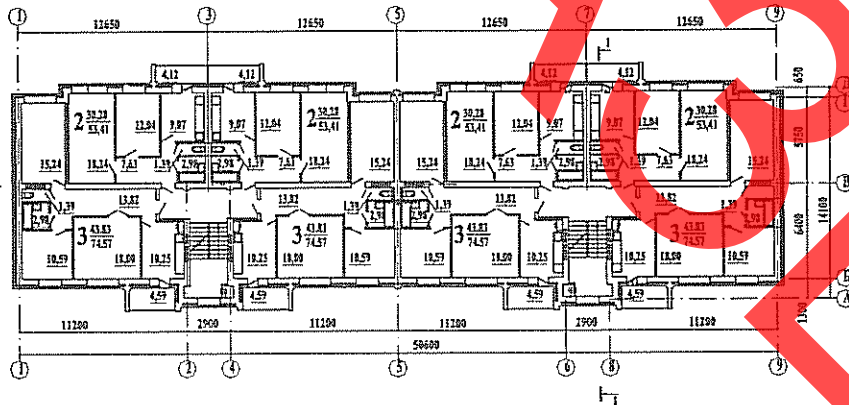
ФАСАД 1-9



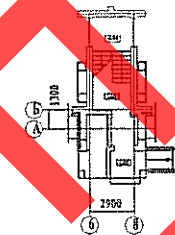
РАЗРЕЗ 1-1



ПЛАН ТИПОВОГО ЭТАЖА



ФРАГМЕНТ ПЛАНА  
I ЭТАЖА



ЭКСПЛИКАЦИЯ КВАРТИР

Квартира (тип)	Кол-во	Площадь, м <sup>2</sup>		Квартира (тип)	Кол-во	Площадь, м <sup>2</sup>	
		жилых комнат	общая квартиры			жилых комнат	общая квартиры
Двухкомнатная	20	30,28	53,41	Трёхкомнатная	16	43,83	74,57
Трёхкомнатная	4	43,83	74,62				

### ОБЛАСТЬ ПРИМЕНЕНИЯ

КЛИМАТИЧЕСКИЕ РАЙОНЫ И ПОДРАЙОНЫ – ПВ	НОРМАТИВНОЕ ЗНАЧЕНИЕ ВЕСА СНЕГОВОГО ПОКРОВА – 1,2 кПа
РАСЧЕТНАЯ ТЕМПЕРАТУРА НАРУЖНОГО ВОЗДУХА – минус 25°С	СТЕПЕНЬ ОГНЕСТОЙКОСТИ – четвёртая
НОРМАТИВНОЕ ЗНАЧЕНИЕ ВЕТРОВОГО ДАВЛЕНИЯ – 0,23 кПа	ИНЖЕНЕРНО-ГЕОЛОГИЧЕСКИЕ УСЛОВИЯ – сложные
	ОРИЕНТАЦИЯ –

### ИНЖЕНЕРНОЕ ОБЕСПЕЧЕНИЕ

ВОДОСНАБЖЕНИЕ – хозяйственно-бытовой водопровод	ГАЗОСНАБЖЕНИЕ – от наружной сети газопро- вода
КАНАЛИЗАЦИЯ – хозяйственно-бытовая в существующую городскую канализацию	СВЯЗЬ – радиофикация, коллективные телеан- тенны, телефонный ввод
ОТОПЛЕНИЕ – водяное центральное, система однотрубная вертикальная с нижней разводкой	ПОЖАРОТУШЕНИЕ – —
ВЕНТИЛЯЦИЯ – естественная	МУСОРОУДАЛЕНИЕ
ЭЛЕКТРОСНАБЖЕНИЕ – II категория	ЛИФТЫ – —

### ОСНАЩЕНИЕ ЗДАНИЯ

газовые плиты, мойки, ванны, умывальники, унитазы

### СТРОИТЕЛЬНЫЕ КОНСТРУКЦИИ И ИЗДЕЛИЯ

Фундаменты – ленточные, сборные, из ж/б плит по СТБ 1076-97  
Стены наружные: трёхслойной конструкции с утеплением пенополистирольными плитами по  
ГОСТ 15588-86 из кирпича силикатного по СТБ 1228-2000, кирпича керамического по СТБ 1160-  
99  
Стены внутренние – из камней керамических по СТБ 1160-99  
Перегородки – кирпич по СТБ 1160-99, блоки из ячеистого бетона по СТБ 1117-98  
Перекрытия – ж/б плиты по серии Б1.041.1-1.2000  
Покрытие – ж/б плиты по серии Б1.041.1-1.2000  
Лестничные марши по серии 1.152.1-б, лестничные площадки по серии 1.152.1-8  
Окна и балконные двери по СТБ 939-93  
Двери по СТБ 1138-98  
Двери внутренние – деревянные щитовой конструкции по СТБ 1138-98  
Полы – из плит ДСП и керамической плитки  
Кровля – скатная, с организованным водостоком, стропильная, с покрытием из а/ц листов по СТБ  
1118-98 ГОСТ 20430-84  
Объёмные элементы здания  
Наибольшая масса монтажного элемента, т

### ОТДЕЛКА

НАРУЖНАЯ – облицовка лицевым силикатным кирпичом по СТБ 1228-2000 и лицевым кера-  
мическим по СТБ 1160-98  
ВНУТРЕННЯЯ – штукатурка, оклейка обоями, масляная и клеевая покраска, стены лестниц –  
лицевой кирпич, в мусорокамере – керамическая плитка

5-этажный 40-квартирный жилой дом по ул. К.Маркса в г. Витебске		1-146-98		Страница 3	
<b>ТЕХНИКО-ЭКОНОМИЧЕСКИЕ ДАННЫЕ И ПОКАЗАТЕЛИ</b>			Всего	Удельные показатели на расчетную единицу	
Расчетная единица — 1 м <sup>2</sup> общей площади квартир жилого дома			2559,4	—	
<b>ТЕХНИЧЕСКИЕ ХАРАКТЕРИСТИКИ</b>					
Площадь, м <sup>2</sup>	застройки		811,6	—	
	жилого здания		3098,0	—	
Строительный объем жилого здания, м <sup>3</sup>			13272,27		
<b>СТОИМОСТЬ СТРОИТЕЛЬСТВА</b>					
Сметная стоимость, тыс. руб.	общая		1186,933	—	
	в том числе	строительно- монтажных работ	1013,591	—	
		оборудования	11,689		
<b>РЕСУРСЫ НА ЭКСПЛУАТАЦИОННЫЕ НУЖДЫ</b>					
Расход воды	холодной	расчетный, м <sup>3</sup> /сут	48,0	—	
	горячей	расчетный, м <sup>3</sup> /сут	19,2	—	
Канализационные стоки, расчетный расход, м <sup>3</sup> /сут			67,2	—	
Расход тепла	всего		расчетный, ккал/ч	336820	—
	в том числе на отопление		расчетный, ккал/ч	152520	
Потребная электрическая мощность, кВт			64,4	—	
Расход электроэнергии годовой, МВт·ч				—	
Расход газа		расчетный, нм <sup>3</sup> /ч	11,9	—	

**ДОПОЛНИТЕЛЬНЫЕ ДАННЫЕ**

Сметная стоимость определена в ценах 1991 г., нормах 2001 г.

**СОСТАВ ПРОЕКТНОЙ ДОКУМЕНТАЦИИ**

Номер альбома	Наименование альбома
Альбом 1	Архитектурно-строительные решения. Внутренний водопровод и канализация. Отопление и вентиляция. Электротехнические решения. Устройства связи. Газоснабжение.
Альбом 2	Сметная документация.
<b>АВТОР</b>	УП "Институт Витебскгражданпроект" 210010, г. Витебск, ул. Гоголя, 8
<b>ЗАКЛЮЧЕНИЕ ЭКСПЕРТИЗЫ</b>	Управление государственной вневедомственной экспертизы при Витебском облисполкоме № 1577-2/2002 от 02.10.2002г.
<b>ПОСТАВЩИК ДОКУМЕНТАЦИИ</b>	УП "Институт Витебскгражданпроект" 210010, г. Витебск, ул. Гоголя, 8