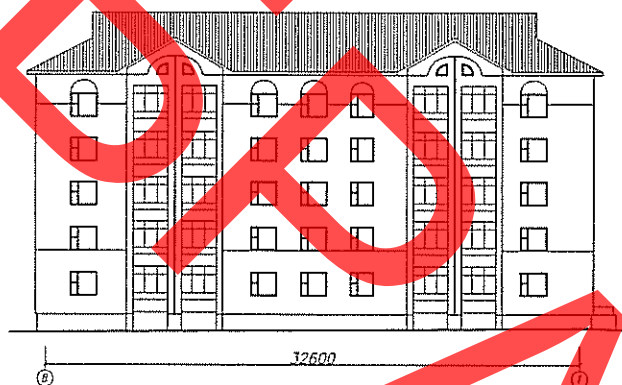
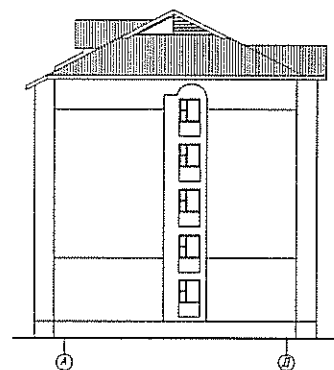


СК-2	СТРОИТЕЛЬНЫЙ КАТАЛОГ Часть 2 Предприятия, здания и сооружения.	219.99
Республика Беларусь РУП "Минсктиппроект"	40-квартирный жилой дом по ул. Комсомольской в г. Хойники.	
2006	Проект для повторного применения	На 4-х страницах Страница 1

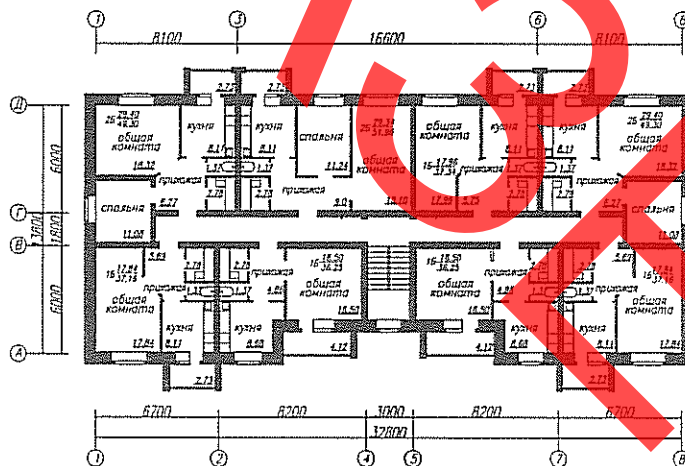
ФАСАД В-1



ФАСАД А-Д



ПЛАН ТИПОВОГО ЭТАЖА



ЭКСПЛИКАЦИЯ КВАРТИР

Квартира (тип)	Кол-во	Площадь, м ²		Квартира (тип)	Кол-во	Площадь, м ²	
		жилая комната	общая квартиры			жилая комната	общая квартиры
Однокомнатная	25	17,84/16,50/ 17,96	37,16/36,25/ 37,34	Трехкомнатная	—	—	—
Двухкомнатная	15	29,40/29,34	49,30/51,96	Четырехкомнатная	—	—	—

ОБЛАСТЬ ПРИМЕНЕНИЯ

КЛИМАТИЧЕСКИЕ РАЙОНЫ
И ПОДРАЙОНЫ - ПВ
РАСЧЕТНАЯ ТЕМПЕРАТУРА
НАРУЖНОГО ВОЗДУХА, °С - минус 24
НОРМАТИВНОЕ ЗНАЧЕНИЕ
ВЕТРОВОГО ДАВЛЕНИЯ, кПа-0,23 кПа.

НОРМАТИВНОЕ ЗНАЧЕНИЕ ВЕСА
СНЕГОВОГО ПОКРОВА, кПа – 0,8 кПа.
СТЕПЕНЬ ОГНЕСТОЙКОСТИ – II
(СНиП 2.01.02-85*).
ИНЖЕНЕРНО-ГЕОЛОГИЧЕСКИЕ
УСЛОВИЯ – обычные.
ОРИЕНТАЦИЯ– широтная.

ИНЖЕНЕРНОЕ ОБЕСПЕЧЕНИЕ

ВОДОСНАБЖЕНИЕ – хозяйственно-питье-
вой водопровод от наружной сети.
КАНАЛИЗАЦИЯ – хозяйственно-бытовая
в наружную сеть.
ОТОПЛЕНИЕ – от наружных сетей.
ВЕНТИЛЯЦИЯ – естественная.
ЭЛЕКТРОСНАБЖЕНИЕ – от внешней сети.

ГАЗОСНАБЖЕНИЕ – от наружных сетей.
СВЯЗЬ И СИГНАЛИЗАЦИЯ – радиофикация,
телефонизация, телефикация, замочно-
переговорные устройства, пожарная
сигнализация.
ПОЖАРОТУШЕНИЕ – от пожарных
гидрантов, установленных в колодцах
водопроводной сети.

МУСОРОУДАЛЕНИЕ - дворовой
мусороконтейнер.

ОСНАЩЕНИЕ ЗДАНИЯ

Оборудование кухонь и санузлов: газовые плиты, мойки, умывальники, ванны, унитазы.

СТРОИТЕЛЬНЫЕ КОНСТРУКЦИИ И ИЗДЕЛИЯ

Фундаменты – ленточные из сборных ж/б плит.
Стены ниже отм. 0.000 – из сборных бетонных блоков.
Стены выше отм. 0.000 – из силикатных камней по СТБ 1228-2000, с утеплением снаружи
мелкими стеновыми блоками из ячеистого.
Перегородки – из блоков ячеистого бетона для перегородок; полнотелого керамического
кирпича.
Перекрытия– из сборных ж/б многопустотных панелей.
Лестницы – из сборных ж/б маршей и площадок.
Полы – линолеум, керамическая плитка, мозаичный бетон.
Чердак – холодный.
Кровля – скатная с покрытием асбестоцементными волнистыми листами.
Окна и балконные двери деревянные раздельно-спаренной конструкции.
Двери наружные и внутренние – деревянные.

ОТДЕЛКА

НАРУЖНАЯ – штукатурка с последующей покраской ВД-АК.

ВНУТРЕННЯЯ – штукатурка с последующей покраской клеевыми, масляными и известковыми
составами, оклейка стен обоями, облицовка керамической плиткой.

40-квартирный жилой дом по ул. Комсомольской в г. Хойники.		219.99		Страница 3	
ТЕХНИКО-ЭКОНОМИЧЕСКИЕ ДАННЫЕ И ПОКАЗАТЕЛИ			<i>Всего</i>		Удельные показатели на расчетную единицу
Расчетная единица — 1 м ² общей площади квартир жилого дома			1681,0		—
ТЕХНИЧЕСКИЕ ХАРАКТЕРИСТИКИ					
Площадь, м ²	застройки		560,5		—
	жилого здания		875,15		—
Строительный объем жилого здания, м ³			8511,21		
СТОИМОСТЬ СТРОИТЕЛЬСТВА					
Сметная стоимость, тыс. руб.	общая		694,449		—
	в том числе	строительно-монтажных работ	693,304		—
		оборудования	1,145		1,30
МАТЕРИАЛОЕМКОСТЬ					
Цемент, т (удельные показатели, кг)	всего		255,987		156
	приведенный к М400		233,2		143
Сталь, т (удельные показатели, кг)	всего		27,926		17
	приведенная к классу S240		29,3		18
Бетон и железобетон, м ³	всего		570,8		0,34
	в том числе сборный		410,4		0,25
Лесоматериалы, приведенные к круглому лесу, м ³			171,21		0,1
Кирпич, тыс. шт.			964,3		—
Газосиликатные блоки, м ³			334,0		—
РЕСУРСЫ НА ЭКСПЛУАТАЦИОННЫЕ НУЖДЫ					
Расход воды	холодной	расчетный, м ³ /сут	19,2		—
	горячей	расчетный, м ³ /сут	28,8		—
Канализационные стоки, расчетный расход, м ³ /сут			48,0		—
Расход тепла	всего		расчетный, кВт		283,8
	в том числе на отопление		расчетный, кВт		76,8
Потребная электрическая мощность, кВт			64,0		—
Расход электроэнергии годовой, МВт·ч					—
Расход газа		расчетный, нм ³ /ч	10,26		—

ДОПОЛНИТЕЛЬНЫЕ ДАННЫЕ

Проект разработан в 2004г. Сметная документация разработана в нормах 2001 г.

СОСТАВ ПРОЕКТНОЙ ДОКУМЕНТАЦИИ

Номер альбома	Наименование альбома
ТОМ 1	Общая пояснительная записка
ТОМ 2	Генплан и благоустройство
ТОМ 3	Архитектурно-строительные решения
ТОМ 4	Отопление и вентиляция
ТОМ 5	Водопровод и канализация
ТОМ 6	Газоснабжение. Внутреннее газоборудование
ТОМ 7	Электротехническая часть
ТОМ 8	Организация строительства
ТОМ 9	Локальные и объектные сметы.

АВТОР

Филиал НП РУП «Белинвесткомплект» ПИКП
«Полесьепроект», 247760, г. Мозырь, ул. Ленинская, 12.

ЗАКЛЮЧЕНИЕ ЭКСПЕРТИЗЫ

КУП «Белгосэкспертиза по гомельской области», №2083 от
27.09.2004г.

ПОСТАВЩИК ДОКУМЕНТАЦИИ

Филиал НП РУП «Белинвесткомплект» ПИКП
«Полесьепроект», 247760, г. Мозырь, ул. Ленинская, 12.