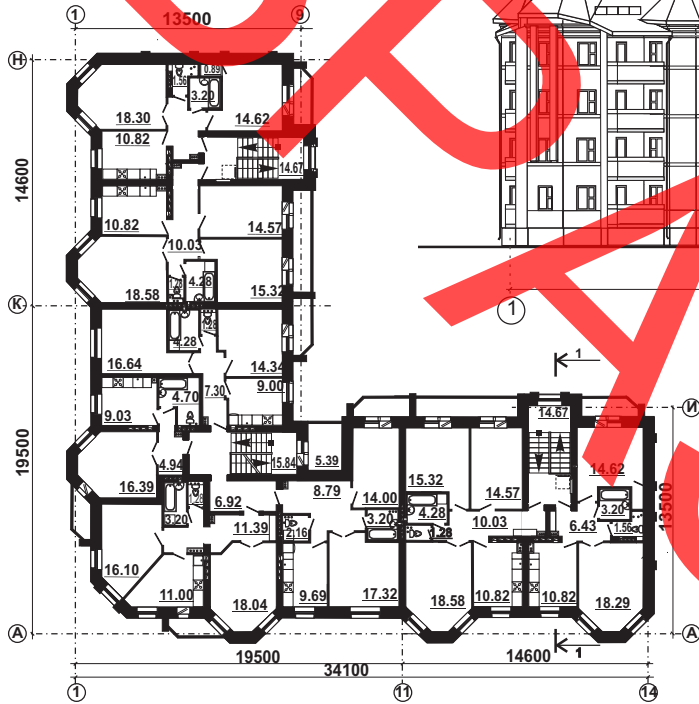
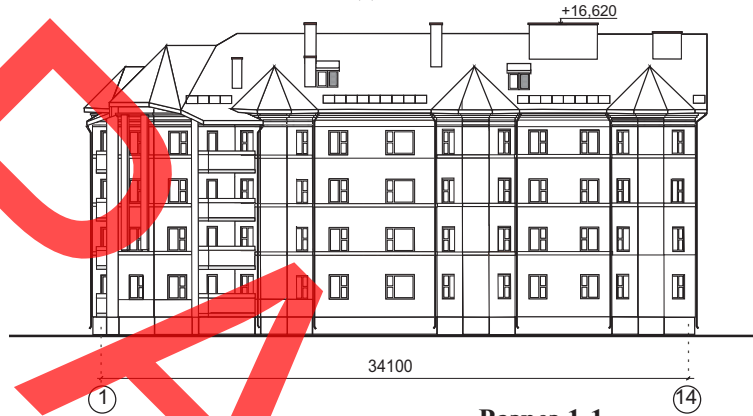


СК-2	СТРОИТЕЛЬНЫЙ КАТАЛОГ Часть 2 Предприятия, здания и сооружения	228/07
Республика Беларусь РУП Минсктипроект	32-квартирный жилой дом ЖСК «Вильчанка» по ул. Центральная в п. Восход Могилевского района	
2009	Проект для повторного применения	На 4-х страницах Страница 1

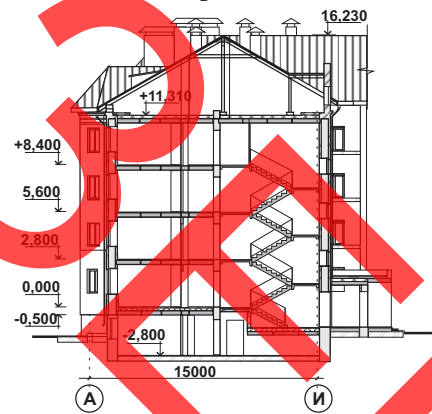
План типового этажа



Фасад в осях 1-14



Разрез 1-1



ЭКСПЛИКАЦИЯ КВАРТИР

Квартира (тип)	Кол-во	Площадь, м ²	
		Жилых комнат	Общая квартиры
Однокомнатная	4	16,39	36,32
	4	30,65	54,36
	8	32,91	57,46
Двухкомнатная	1	32,24	59,28
	4	31,32	59,68
	3	34,24	62,25
Трехкомнатная	8	44,39	79,73

ОБЛАСТЬ ПРИМЕНЕНИЯ

КЛИМАТИЧЕСКИЕ РАЙОНЫ
И ПОДРАЙОНЫ – ПВ.

НОРМАТИВНОЕ ЗНАЧЕНИЕ ВЕСА
СНЕГОВОГО ПОКРОВА – 1,2 кПа.

РАСЧЕТНАЯ ТЕМПЕРАТУРА
НАРУЖНОГО ВОЗДУХА – минус 24°С.

СТЕПЕНЬ ОГНЕСТОЙКОСТИ – IV по СНБ 2.02.01-98.

НОРМАТИВНОЕ ЗНАЧЕНИЕ
ВЕТРОВОГО ДАВЛЕНИЯ – 0,23 кПа.

ИНЖЕНЕРНО-ГЕОЛОГИЧЕСКИЕ
УСЛОВИЯ – обычные.

ОРИЕНТАЦИЯ – меридиональная.

ИНЖЕНЕРНОЕ ОБЕСПЕЧЕНИЕ

ВОДОСНАБЖЕНИЕ – хозяйственно-
питьевой водопровод от наружной сети.

ВЕНТИЛЯЦИЯ – естественная.

ГОРЯЧЕЕ ВОДОСНАБЖЕНИЕ –
централизованное.

ЭЛЕКТРОСНАБЖЕНИЕ – от внешней сети,
напряжение 220 В.

КАНАЛИЗАЦИЯ – хозяйственно-бытовая
в наружную сеть.

ГАЗОСНАБЖЕНИЕ – от дворовой сети
газопровода низкого давления.

ОТОПЛЕНИЕ – централизованное.

СВЯЗЬ И СИГНАЛИЗАЦИЯ – радиофикация,
телефикация, пожарная сигнализация.

ОСНАЩЕНИЕ ЗДАНИЯ

Газовые плиты, мойки, умывальники, ванны, унитазы.

СТРОИТЕЛЬНЫЕ КОНСТРУКЦИИ И ИЗДЕЛИЯ

Фундаменты – ленточные сборные бетонные .

Стены наружные – из газосиликатных блоков с облицовкой силикатным кирпичом.

Стены внутренние – из силикатного кирпича.

Перегородки – из керамического кирпича, из газосиликатных блоков.

Перемычки – сборные железобетонные по серии Б1.038.1-1, вып. 1, 2, 5.

Перекрытия – сборные железобетонные плиты по серии Б1.041-1 2000 вып. 1, 2, 3, 4.

Двери – деревянные и стальные по СТБ 1138-98 и СТБ 1394-2003.

Окна – ПВХ профиль.

Полы – линолеум; из керамической плитки, бетонные.

Крыша – чердачная.

Кровля – асбестоцементные листы по деревянной обрешетке.

ОТДЕЛКА

НАРУЖНАЯ - облицовка стен силикатным кирпичом.

ВНУТРЕННЯЯ - улучшенная штукатурка; оклейка обоями; известковая побелка,
акриловая и масляная окраска; керамическая плитка.

32-квартирный жилой дом ЖСК «Вильчанка» по ул. Центральная в п. Восход Могилевского района		228/07		Страница 3	
ТЕХНИКО-ЭКОНОМИЧЕСКИЕ ДАННЫЕ И ПОКАЗАТЕЛИ			Всего	Удельные показатели на расчетную единицу	
Расчетная единица - 1м ² общей площади квартир жилого дома			1931,23		
ТЕХНИЧЕСКИЕ ХАРАКТЕРИСТИКИ					
Площадь, м ²	застройки		795,3		
	общая квартир		1931,23		
Объем строительный, м ³			10690,3		
СТОИМОСТЬ СТРОИТЕЛЬСТВА					
Сметная стоимость, тыс.руб.	общая		1258,26	0,652	
	в том числе	строительно-монтажных работ	1053,099	0,545	
		оборудования	2,568	0,001	
МАТЕРИАЛОЕМКОСТЬ					
Цемент, т (удельные показатели, кг)	всего		424,9	0,22	
	приведенный к М400		405,6	0,21	
Сталь, т (удельные показатели, кг)	всего		77,2	0,04	
	приведенный к классу S240		83,0	0,04	
Бетон и железобетон, м ²	всего		888,4	0,46	
	в том числе сборный		753,1	0,39	
Лесоматериалы, приведенные к круглому лесу, м ³			289,7	0,15	
Кирпич, тыс. шт.			403,6	0,209	
Газосиликатные блоки, м ³			463,5	0,24	
РЕСУРСЫ НА ЭКСПЛУАТАЦИОННЫЕ НУЖДЫ					
Расход воды	холодной	расчетный, м ³ /сут	15,81		
	горячей	расчетный, м ³ /сут	11,44		
Канализационные стоки, расчетный расход, м ³ /сут			27,25		
Расход тепла	всего		расчетный, ккал/ч	23620	
	в том числе на отопление		расчетный, ккал/ч	87450	
Потребная электрическая мощность, кВт			56,6		
Расход электроэнергии годовой, МВт.ч			113200		
Расход газа, расчетный, нм ³ /ч			1,2		

ДОПОЛНИТЕЛЬНЫЕ ДАННЫЕ

Сметная документация составлена по нормам 2001 г. в ценах 1991 г.

СОСТАВ ПРОЕКТНОЙ ДОКУМЕНТАЦИИ

Номер альбома	Наименование альбома
Альбом 1	Архитектурно-строительные решения Отопление и вентиляция, водопровод и канализация, газоснабжение, электротехническая часть, слаботочные устройства
Альбом 2	
Альбом 3	Сметная документация

АВТОР

ГУКДПиП «Институт «Могилевсельстройпроект»,
ул. Космонавтов, 19, 212009, г. Могилев.

УТВЕРЖДЕНИЕ

Постановление коллегии Минстройархитектуры
Республики Беларусь № 324 от 12.10.2009 г.

**ЗАКЛЮЧЕНИЕ
ЭКСПЕРТИЗЫ**

РУП «Госстройэкспертиза по Могилевской области»
№ 1131-10-1/08 от 20.06.2008 г.

**ПОСТАВЩИК
ДОКУМЕНТАЦИИ**

ГУКДПиП «Институт «Могилевсельстройпроект»,
ул. Космонавтов, 19, 212009, г. Могилев.