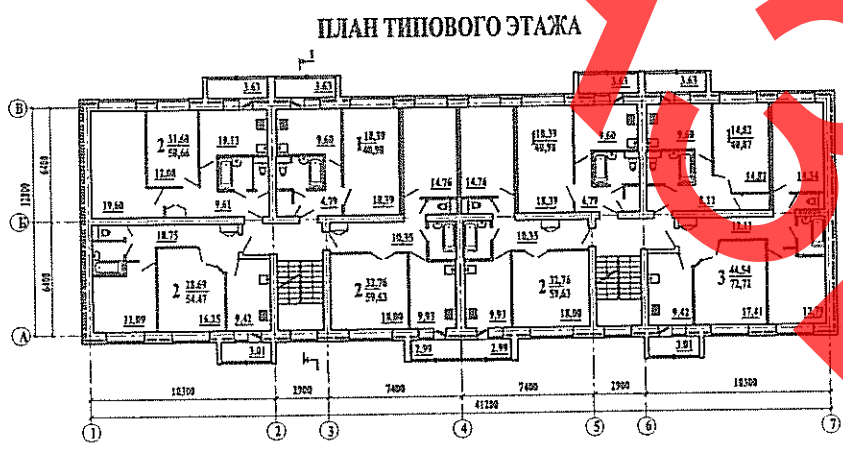
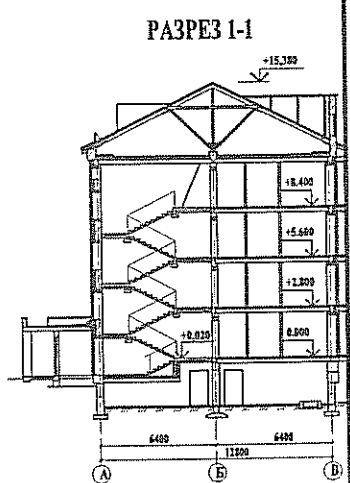


| | | |
|---|--|------------------------------|
| СК-2 | СТРОИТЕЛЬНЫЙ КАТАЛОГ Часть 2 Предприятия, здания и сооружения | 94.04 |
| Республика Беларусь РУП Минсктиппроект | 32-квартирный жилой дом в г.п. Бешенковичи по ул. Урицкого, 39 | |
| 2006 | Проект для повторного применения | На 4 страницах Страница 1 |



ЭКСПЛИКАЦИЯ КВАРТИР

| Квартира (тип) | Кол-во | Площадь, м ² | | Квартира (тип) | Кол-во | Площадь, м ² | |
|----------------|--------|-------------------------|----------------|----------------|--------|-------------------------|----------------|
| | | жилых комнат | общая квартиры | | | жилых комнат | общая квартиры |
| Однокомнатная | 4 | 14,82 | 40,87 | Двухкомнатная | 4 | 28,34 | 55,29 |
| Однокомнатная | 8 | 18,39 | 40,98 | Двухкомнатная | 8 | 32,76 | 59,63 |
| Двухкомнатная | 4 | 31,68 | 58,66 | Трёхкомнатная | 4 | 44,54 | 72,71 |

ОБЛАСТЬ ПРИМЕНЕНИЯ

| | |
|---|--|
| КЛИМАТИЧЕСКИЕ РАЙОНЫ И ПОДРАЙОНЫ – ПВ | НОРМАТИВНОЕ ЗНАЧЕНИЕ ВЕСА СНЕГОВОГО ПОКРОВА – 1,2 кПа |
| РАСЧЕТНАЯ ТЕМПЕРАТУРА НАРУЖНОГО ВОЗДУХА – минус 25°C | СТЕПЕНЬ ОГНЕСТОЙКОСТИ – четвёртая |
| НОРМАТИВНОЕ ЗНАЧЕНИЕ ВЕТРОВОГО ДАВЛЕНИЯ – 0,23 кПа | ИНЖЕНЕРНО-ГЕОЛОГИЧЕСКИЕ УСЛОВИЯ – |
| | ОРИЕНТАЦИЯ – |

ИНЖЕНЕРНОЕ ОБЕСПЕЧЕНИЕ

| | |
|---|---|
| ВОДОСНАБЖЕНИЕ – хозяйственно-бытовой водопровод | ГАЗОСНАБЖЕНИЕ – от наружной сети газопро- вода |
| КАНАЛИЗАЦИЯ – хозяйственно-бытовая в наружную сеть | СВЯЗЬ И СИГНАЛИЗАЦИЯ – радиофикация, коллективные телеантенны, телефонный ввод |
| ОТОПЛЕНИЕ – водяное, система однотрубная вертикальная с нижней разводкой | ПОЖАРОТУШЕНИЕ – от пожарных гидрантов |
| ВЕНТИЛЯЦИЯ – естественная | МУСОРОУДАЛЕНИЕ – без мусоропровода |
| ЭЛЕКТРОСНАБЖЕНИЕ – II категория | ЛИФТЫ – без лифтов |

ОСНАЩЕНИЕ ЗДАНИЯ

газовые плиты, мойки, ванны, умывальники, унитазы

СТРОИТЕЛЬНЫЕ КОНСТРУКЦИИ И ИЗДЕЛИЯ

Фундаменты – сборные из бетонных блоков по фундаментным плитам
Стены наружные: кирпичные колодезной кладки с утеплителем из пенополистирольных плит
Стены внутренние – из силикатного кирпича
Перегородки – из блоков из ячеистого бетона; кирпичные
Перекрытия – из пустотных плит
Лестницы – из сборных ж/б маршей
Окна по СТБ 1118-98, двери – СТБ 1138-98
Полы – ДСП, цементная стяжка, бетонные
Кровля – стропильная с покрытием из волнистых а/ц листов
Объёмные элементы здания
Наибольшая масса монтажного элемента, т –

ОТДЕЛКА

НАРУЖНАЯ – силикатный кирпич
ВНУТРЕННЯЯ – известковая, клеевая, масляная покраска, керамическая плитка

| | | | | |
|--|-----------------------------|---------------------------------|---|---|
| 32-квартирный жилой дом в г.п. Бешенковичи по ул. Урицкого, 39 | | 94.04 | Страница 3 | |
| ТЕХНИКО-ЭКОНОМИЧЕСКИЕ ДАННЫЕ И ПОКАЗАТЕЛИ | | Всего | Удельные показатели на расчетную единицу | |
| Расчетная единица — 1 м ² общей площади квартир жилого дома | | 1693,68 | — | |
| ТЕХНИЧЕСКИЕ ХАРАКТЕРИСТИКИ | | | | |
| Площадь, м ² | застройки | 654,44 | — | |
| | жилого здания | 1796,0 | — | |
| Строительный объем жилого здания, м ³ | | 8950,78 | | |
| СТОИМОСТЬ СТРОИТЕЛЬСТВА | | | | |
| Сметная стоимость, тыс. руб. | общая | 833,992 | — | |
| | в том числе | строительно- монтажных работ | 730,972 | — |
| | | оборудования | 14,119 | |
| РЕСУРСЫ НА ЭКСПЛУАТАЦИОННЫЕ НУЖДЫ | | | | |
| Расход воды | холодной | расчетный, м ³ /сут | 38,4 | — |
| | горячей | расчетный, м ³ /сут | 15,4 | — |
| Канализационные стоки, расчетный расход, м ³ /сут | | | 53,8 | — |
| Расход тепла | всего | расчетный, ккал/ч | 258725 | — |
| | в том числе на отопление | расчетный, ккал/ч | 109085 | |
| Потребная электрическая мощность, кВт | | | 56,4 | — |
| Расход электроэнергии годовой, МВт·ч | | | | — |
| Расход газа | | расчетный, нм ³ /ч | 9,0 | — |

ДОПОЛНИТЕЛЬНЫЕ ДАННЫЕ

Сметная стоимость определена в ценах 1991 г., нормах 2001 г.

СОСТАВ ПРОЕКТНОЙ ДОКУМЕНТАЦИИ

| Номер альбома | Наименование альбома |
|-------------------------------|--|
| Альбом 1 | Архитектурно-строительные решения. Внутренний водопровод и канализация. Отопление и вентиляция. Электротехнические решения. Устройства связи. Газоснабжение. |
| Альбом 2 | Сметная документация. |
| АВТОР | УП "Институт Витебскгражданпроект" 210010, г. Витебск, ул. Гоголя, 8 |
| ЗАКЛЮЧЕНИЕ ЭКСПЕРТИЗЫ | Управление государственной вневедомственной экспертизы при Витебском облисполкоме № 3898-2/2004 от 27.12.2004г. |
| ПОСТАВЩИК ДОКУМЕНТАЦИИ | УП "Институт Витебскгражданпроект" 210010, г. Витебск, ул. Гоголя, 8 |