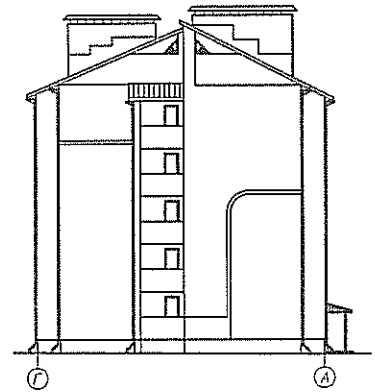


СК-2	СТРОИТЕЛЬНЫЙ КАТАЛОГ Часть 2 Предприятия, здания и сооружения	170.03
	Республика Беларусь РУП Минсктипроект	30-квартирный дом в н.п. Медков Светлогорского района
2006	Проект для повторного применения	На 4-х страницах Страница 1

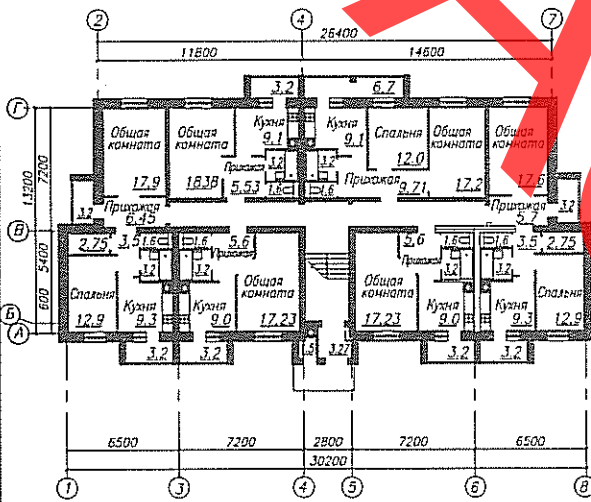
ФАСАД 7-1



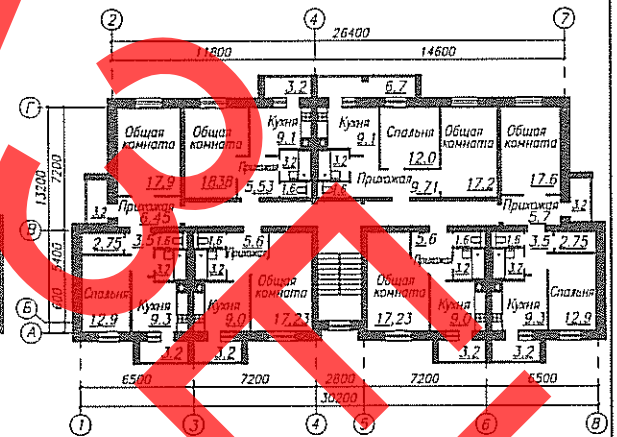
ФАСАД В-А



ПЛАН 1-ГО ЭТАЖА



ПЛАН ТИПОВОГО ЭТАЖА



Квартира (тип)	Кол-во	Площадь, м ²		Квартира (тип)	Кол-во	Площадь, м ²	
		жилая комнат	общая квартиры			жилая комнат	общая квартиры
Однокомнатная	15	17,23/18,38	38,23/39,38	Трехкомнатная			
Двухкомнатная	15	30,8/30,5 /29,2	60,9/60,51 /56,06				

ОБЛАСТЬ ПРИМЕНЕНИЯ

КЛИМАТИЧЕСКИЕ РАЙОНЫ
И ПОДРАЙОНЫ – ПВ.
РАСЧЕТНАЯ ТЕМПЕРАТУРА
НАРУЖНОГО ВОЗДУХА, –минус 24 °С.
НОРМАТИВНОЕ ЗНАЧЕНИЕ ВЕТРОВОГО
ДАВЛЕНИЯ, –0,23 кПа.

НОРМАТИВНОЕ ЗНАЧЕНИЕ ВЕСА
СНЕГОВОГО ПОКРОВА – 0,8 кПа.
СТЕПЕНЬ
ОГНЕСТОЙКОСТИ – IV СНБ 2.02.01-98.
ИНЖЕНЕРНО-ГЕОЛОГИЧЕСКИЕ
УСЛОВИЯ – обычные.
ОРИЕНТАЦИЯ – широтная.

ИНЖЕНЕРНОЕ ОБЕСПЕЧЕНИЕ

ВОДОСНАБЖЕНИЕ – хозяйственно-питье-
вой водопровод от наружной сети.
КАНАЛИЗАЦИЯ – хозяйственно-бытовая
в наружную сеть.
ОТОПЛЕНИЕ – от котельной
ВЕНТИЛЯЦИЯ – естественная.
ЭЛЕКТРОСНАБЖЕНИЕ – от внешней сети,
напряжение 380/220 В.

ГАЗОСНАБЖЕНИЕ – от дворовой сети
газопровода низкого давления.
СВЯЗЬ И СИГНАЛИЗАЦИЯ – радиофикация,
телефонизация, телевидение, пожарная сиг-
нализация, замочно-переговорные устройства
ПОЖАРОТУШЕНИЕ – наружное от пожарных
гидрантов
МУСОРОУДАЛЕНИЕ – дворовые
мусороконтейнеры

ОСНАЩЕНИЕ ЗДАНИЯ

Оборудование **кухонь**: газовые плиты, мойки;
умывальники, ванны, унитазы

СТРОИТЕЛЬНЫЕ КОНСТРУКЦИИ И ИЗДЕЛИЯ

Фундаменты – свайные с монолитным **ж/б** ростверком
Стены наружные – из силикатного камня с утеплением снаружи **блоками** из ячеистого
бетона
Стены внутренние – из силикатного камня
Перегородки – из газосиликатных блоков, из **полнотелого** глиняного кирпича
Перекрытия и покрытия – сборные железобетонные **многопустотные** плиты
Лестницы – сборные железобетонные марши и площадки
Окна и балконные двери – деревянные с **тройным остеклением**
Двери внутренние – деревянные
Двери наружные – металлические
Полы – деревянные, из керамические плитки, бетонные.
Кровля –скатная из волнистых асбестоцементных листов
Объемные элементы здания (другие конструктивные элементы) – ----
Наибольшая масса монтажного элемента, т – ----

ОТДЕЛКА

НАРУЖНАЯ – штукатурка с последующей покраской

ВНУТРЕННЯЯ – штукатурка с последующей покраской клеевыми, масляными и известковыми
красками, оклейка стен обоями, облицовка керамическими плитами

30-квартирный жилой дом в н.п. Медков Светлогорского района		№ 170.03		Страница 3		
ТЕХНИКО-ЭКОНОМИЧЕСКИЕ ДАННЫЕ И ПОКАЗАТЕЛИ			Всего	Удельные показатели на расчетную единицу		
Расчетная единица — 1 м ² общей площади квартир жилого дома			1498,4	—		
ТЕХНИЧЕСКИЕ ХАРАКТЕРИСТИКИ						
Площадь, м ²	застройки		473,39	—		
	жилого здания		1708,03	—		
Строительный объем жилого здания, м ³			7384,62	4,93		
СТОИМОСТЬ СТРОИТЕЛЬСТВА						
Сметная стоимость, тыс. руб.	общая		629,4	—		
	в том числе	строительно-монтажных работ	628,4	—		
		оборудования	0,94	0,0006		
МАТЕРИАЛОЕМКОСТЬ						
Цемент, т (удельные показатели, кг)	всего		234,64	156		
	приведенный к М400		202,2	135		
Сталь, т (удельные показатели, кг)	всего		20,9	14		
	приведенная к классу А-1		24,93	16		
Бетон и железобетон, м ³	всего		524,4	0,34		
	в том числе сборный		393,2	0,26		
Лесоматериалы, приведенные к круглому лесу, м ³			158,38	0,1		
Кирпич, тыс. шт.			644,2	—		
Газосиликатные блоки, м ³			257	—		
РЕСУРСЫ НА ЭКСПЛУАТАЦИОННЫЕ НУЖДЫ						
Расход воды	холодной	расчетный, м ³ /сут	21,6	—		
	горячей	расчетный, м ³ /сут	14,4	—		
Канализационные стоки, расчетный расход, м ³ /сут			36	—		
Расход тепла	всего		расчетный, кВт	253,5	—	
	в том числе на отопление		расчетный, кВт	88,09	0,0587	
Потребная электрическая мощность, кВт			53,6	—		
Расход электроэнергии годовой, МВт·ч			—	—		
Расход газа		расчетный, нм ³ /ч	7,8	—		

ДОПОЛНИТЕЛЬНЫЕ ДАННЫЕ

Проект разработан в 2004 г.

Проектная документация разработана в сметных нормах 2001 г.

СОСТАВ ПРОЕКТНОЙ ДОКУМЕНТАЦИИ

Номер альбома	Наименование альбома
ТОМ 1	Общая пояснительная записка
ТОМ 2	Генплан и благоустройство
ТОМ 3	Архитектурно-строительные решения
ТОМ 4	Отопление и вентиляция
ТОМ 5	Водопровод и канализация
ТОМ 6	Наружные сети газопровода. Внутреннее газооборудование.
ТОМ 7	Электротехническая часть
ТОМ 8	Организация строительства
ТОМ 9	Локальные сметы

АВТОР

Филиал НП РУП «Белинвесткомплект» ПИКП
«Полесьепроект»

247760, г.Мозырь, ул. Ленинская, 12

**ЗАКЛЮЧЕНИЕ
ЭКСПЕРТИЗЫ**

КУП «Белгосэкспертиза по Гомельской области»
Заключение N 041761/04.08.04

**ПОСТАВЩИК
ДОКУМЕНТАЦИИ**

Филиал НП РУП «Белинвесткомплект» ПИКП
«Полесьепроект»

247760, г.Мозырь, ул. Ленинская, 12