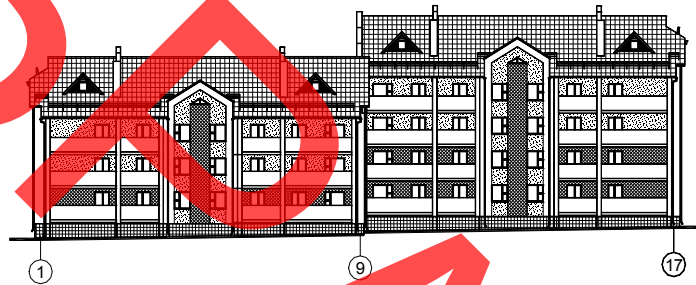
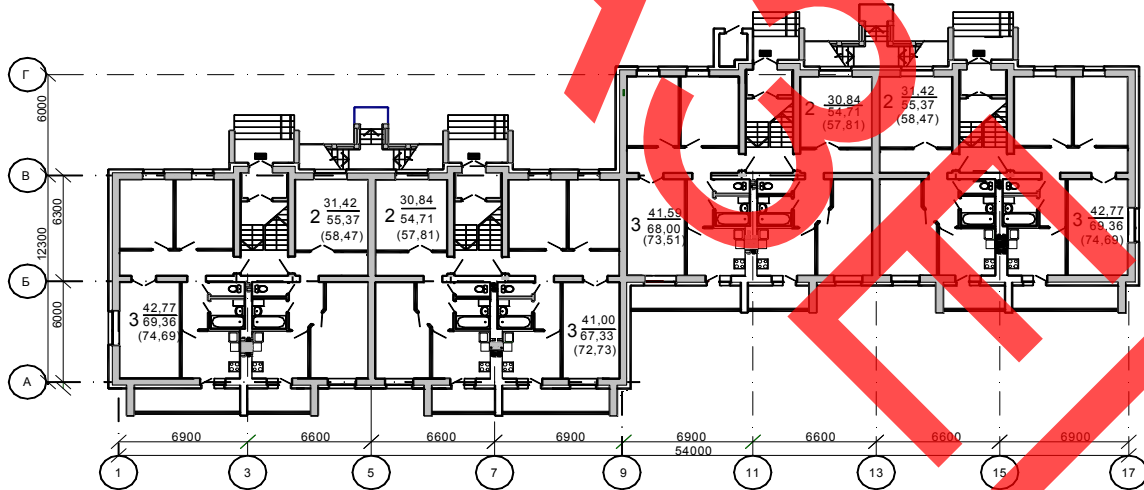


<b>СК-2</b>	<b>СТРОИТЕЛЬНЫЙ КАТАЛОГ</b> <b>Часть 2</b> <b>Предприятия, здания и сооружения</b>	<b>399/04</b>
<b>Республика Беларусь</b>	28-квартирный 3-4-этажный жилой дом в н.п. Новая Гута Гомельского района	
<b>2009</b>	Проект для повторного применения	На 5-ти страницах Страница 1

**Фасад 1-17**



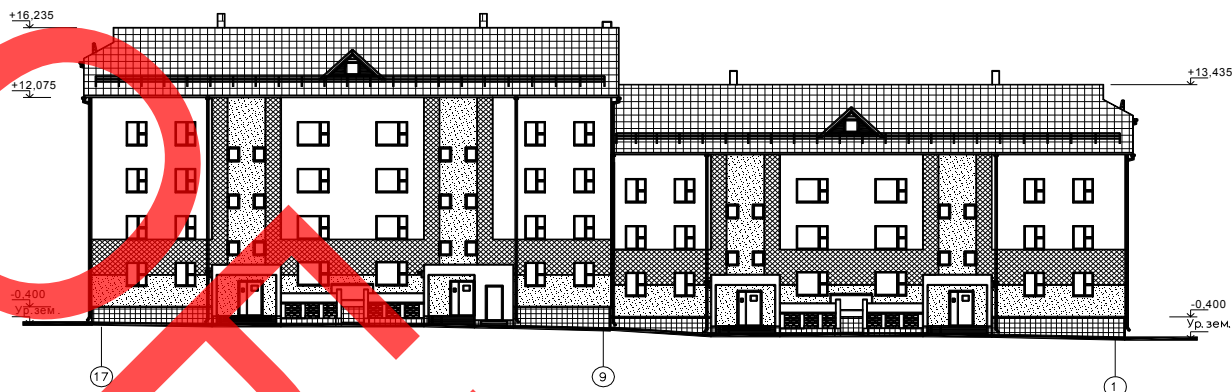
**План на отм. 0.000**



**ЭКСПЛИКАЦИЯ КВАРТИР**

Квартира (тип)	Кол-во	Площадь, м <sup>2</sup>	
		жилая	общая
Двухкомнатная	14	31,42; 30,84	58,47; 57,81
Трехкомнатная	14	42,77; 41,00; 41,59	74,69; 72,73; 73,51; 74,69

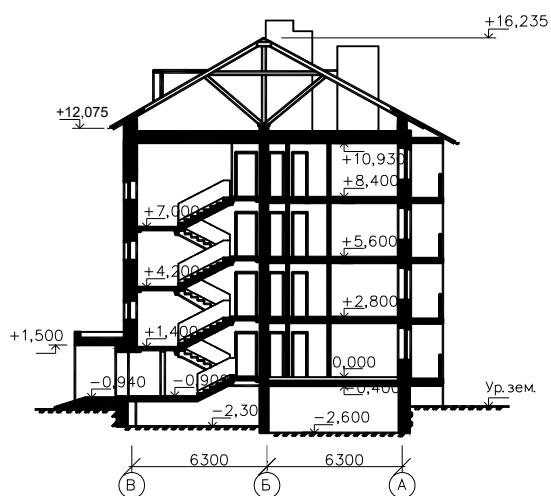
Фасад 17-1



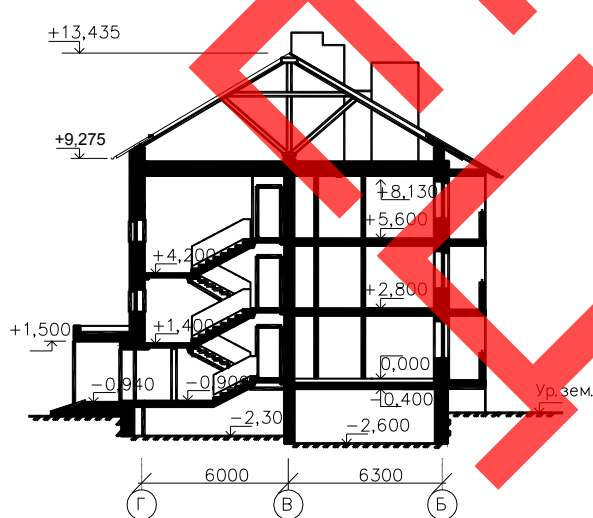
План типового этажа



Разрез 1-1



Разрез 2-2



### ОБЛАСТЬ ПРИМЕНЕНИЯ

КЛИМАТИЧЕСКИЕ РАЙОНЫ  
И ПОДРАЙОНЫ – II В.

РАСЧЕТНАЯ ТЕМПЕРАТУРА  
НАРУЖНОГО ВОЗДУХА – минус 24 °С.

НОРМАТИВНОЕ ЗНАЧЕНИЕ  
ВЕТРОВОГО ДАВЛЕНИЯ – 0,23 кПа.

НОРМАТИВНОЕ ЗНАЧЕНИЕ ВЕСА  
СНЕГОВОГО ПОКРОВА – 0,80 кПа.

СТЕПЕНЬ  
ОГНЕСТОЙКОСТИ – IV по СНБ 2.02.01-98.

СТЕПЕНЬ  
ОТВЕТСТВЕННОСТИ ЗДАНИЯ – II.

ИНЖЕНЕРНО-ГЕОЛОГИЧЕСКИЕ  
УСЛОВИЯ – обычные.

ОРИЕНТАЦИЯ – неограниченная.

### ИНЖЕНЕРНОЕ ОБЕСПЕЧЕНИЕ

ВОДОСНАБЖЕНИЕ – централизованное.

ГОРЯЧЕЕ ВОДОСНАБЖЕНИЕ  
И ОТОПЛЕНИЕ – от индивидуальных  
отопительных котлов АОГВ24 ЗП  
«АЛЬФА-КАЛОР».

КАНАЛИЗАЦИЯ – хозяйственно-бытовая  
в наружную сеть.

ВЕНТИЛЯЦИЯ – вытяжная с естественным  
побуждением.

ЭЛЕКТРОСНАБЖЕНИЕ – от внешней сети,  
напряжением 220 В.

ГАЗОСНАБЖЕНИЕ – от природного газа.

СВЯЗЬ И СИГНАЛИЗАЦИЯ – телефонизация,  
радиофикация, телефикация, пожарная сигна-  
лизация.

### ОСНАЩЕНИЕ ЗДАНИЯ

Газовая плита, мойка, ванна, умывальник

### СТРОИТЕЛЬНЫЕ КОНСТРУКЦИИ И ИЗДЕЛИЯ

Фундаменты – ленточные из монолитного бетона и сборных железобетонных плит.

Стены наружные – из силикатных камней по СТБ 1228-2000 с облицовкой снаружи блоками из ячеистого бетона по СТБ 1117-98.

Стены внутренние – из силикатных камней по СТБ 1228-2000.

Стены лоджий и входов в здание – из силикатного камня по СТБ 1228-2000.

Внутренние стены тамбуров входов – из блоков из ячеистого бетона по СТБ 1117-98.

Перегородки – толщиной 65 мм, 120 мм из полнотелого керамического кирпича пластического пресования по СТБ 1160-99; толщиной 100 мм, 240 мм из блоков из ячеистого бетона по СТБ 1117-98.

Перемычки – сборные железобетонные.

Перекрытия – из сборных железобетонных пустотных плит по сериям Б1.041.1-1.2000.

Крыша – стропильная из пиленого лесоматериала хвойных пород.

Кровля – из волнистых асбестоцементных листов СТБ 1118-98 по обрешетке.

Двери – наружные металлические по серии Б1.036.2-16.00, внутренние деревянные по СТБ 1138-98, противопожарные двери и люк по СТБ 1394-2003.

Окна – по СТБ 939-93.

Полы – линолеум, керамическая плитка, бетонные.

### ОТДЕЛКА

НАРУЖНАЯ – штукатурка, окраска фасадной акриловой краской.

ВНУТРЕННЯЯ – потолки – улучшенная акриловая окраска, известковая окраска. Стены – оклейка обоями, улучшенная акриловая окраска, окраска улучшенной масляной краской, известковая окраска.

28-квартирный 3-4-этажный жилой дом в н.п. Новая Гута Гомельского района		399/04		Страница 4	
<b>ТЕХНИКО-ЭКОНОМИЧЕСКИЕ ДАННЫЕ И ПОКАЗАТЕЛИ</b>			<b>Всего</b>	<b>Удельные показатели на расчетную единицу</b>	
Расчетная единица — 1 м <sup>2</sup> общей площади жилого здания			1849,02	—	
<b>ТЕХНИЧЕСКИЕ ХАРАКТЕРИСТИКИ</b>					
Площадь, м <sup>2</sup>	застройки		865,53	0,468	
	общая площадь квартир		1849,02	—	
Строительный объем жилого здания, м <sup>3</sup>			9846,64	5,325	
<b>СТОИМОСТЬ СТРОИТЕЛЬСТВА</b>					
Сметная стоимость, тыс. руб (в ценах 1991 г.)	общая		726,185	0,393	
	в том числе	строительно-монтажных работ	726,185	0,393	
		оборудования	—	—	
<b>МАТЕРИАЛОЕМКОСТЬ</b>					
Цемент, т (удельные показатели, кг)	всего		296,6	0,160	
	приведенный к М400		289,2	0,156	
Сталь, т (удельные показатели, кг)	всего		27,8	0,015	
	приведенная к классу S240		30,00	0,016	
Бетон и железобетон, м <sup>3</sup>	всего		867,90	0,469	
	в том числе сборный		449,8	0,243	
Лесоматериалы, приведенные к круглому лесу, м <sup>3</sup>			163,0	0,088	
Кирпич, тыс. шт.			38,3	0,021	
Камни силикатные, тыс. шт.			237,80	0,128	
Газосиликатные блоки, м <sup>3</sup>			1518,8	0,821	
<b>РЕСУРСЫ НА ЭКСПЛУАТАЦИОННЫЕ НУЖДЫ</b>					
Расход воды	холодной	расчетный, м <sup>3</sup> /сут	18,62	0,010	
	горячей	расчетный, м <sup>3</sup> /сут	—	—	
Канализационные стоки, расчетный расход, м <sup>3</sup> /сут			18,62	0,010	
Расход тепла	всего		расчетный, кВт	93,290	0,050
	в том числе на отопление		расчетный, кВт	93,290	0,050
Потребная электрическая мощность, кВт			50,96	0,028	
Расход электроэнергии годовой, МВт·ч			101,920	55,12	
Расход газа расчетный, нм <sup>3</sup> /ч			71,84	0,039	

**ДОПОЛНИТЕЛЬНЫЕ ДАННЫЕ**

Сметная стоимость определена по нормам 2001 г. в ценах 1991 г.

**СОСТАВ ПРОЕКТНОЙ ДОКУМЕНТАЦИИ**

Номер альбома	Наименование альбома
Альбом I	Архитектурно-строительные решения
Альбом II	Внутренний водопровод и канализация. Отопление и вентиляция. Электроосвещение. Устройство связи. Охранно-переговорное устройство. Газоснабжение.
Альбом III	Сметы.

**АВТОР**

КУП «Институт Гомельоблстройпроект»,  
ул. Речицкая, 1А, 246050, г. Гомель.

**УТВЕРЖДЕНИЕ**

Постановление коллегии Минстройархитектуры  
Республики Беларусь № 414 от 15.12 2009 г.

**ЗАКЛЮЧЕНИЕ  
ЭКСПЕРТИЗЫ**

КУП «Белгосэкспертиза по Гомельской области»  
№ 051538 от 22.06.2005 г.

**ПОСТАВЩИК  
ДОКУМЕНТАЦИИ**

КУП «Институт Гомельоблстройпроект»,  
ул. Речицкая, 1А, 246050, г. Гомель.