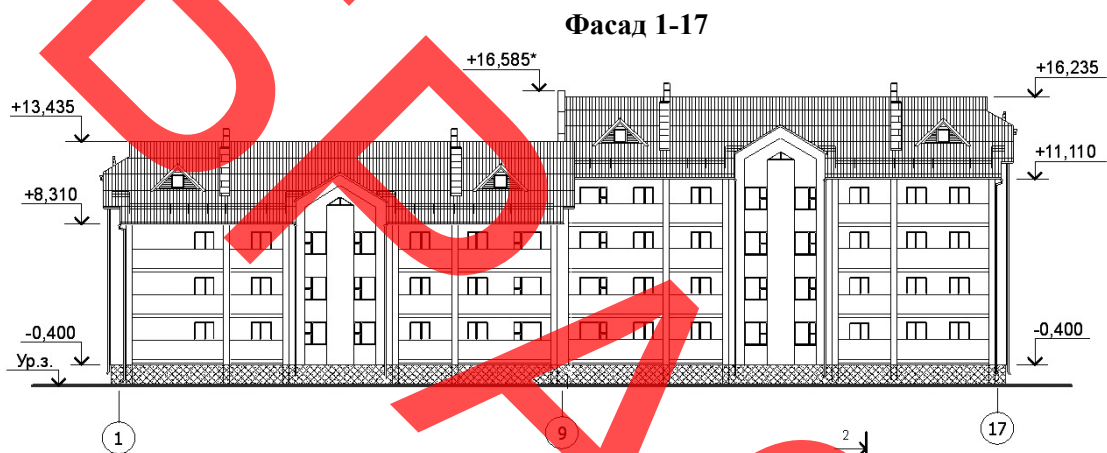


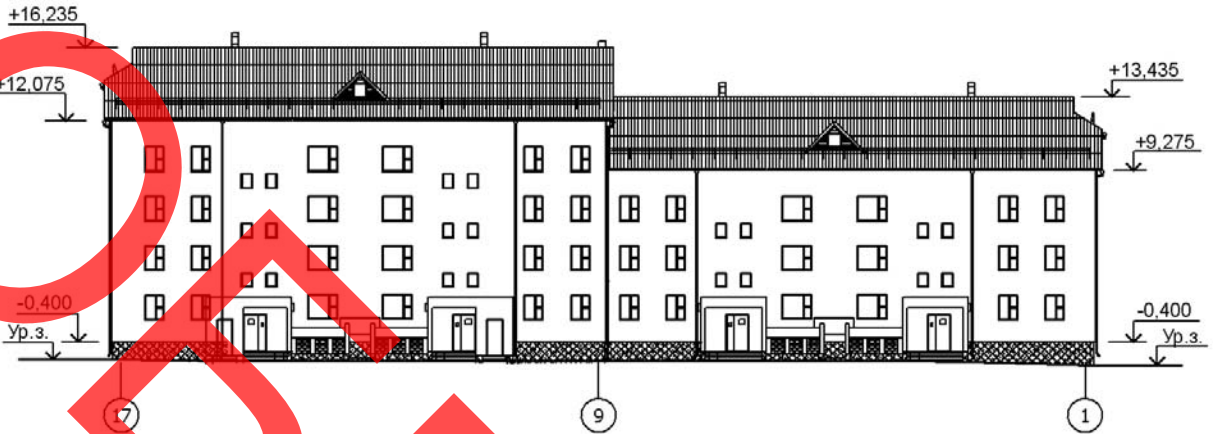
<b>СК-2</b>	<b>СТРОИТЕЛЬНЫЙ КАТАЛОГ</b> <b>Часть 2</b> <b>Предприятия, здания и сооружения</b>	<b>289/07</b>
<b>Республика Беларусь</b>	28-квартирный жилой дом в н. п. Червоное Житковичского района (КИЗ-17)	
<b>2010</b>	Проект для повторного применения	На 6-ти страницах Страница 1



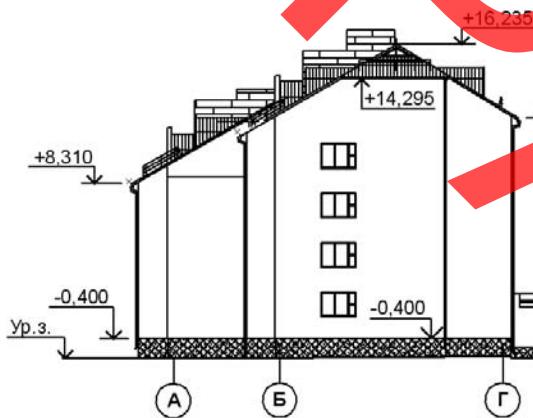
**ЭКСПЛИКАЦИЯ КВАРТИР**

Квартира (тип)	Кол-во	Площадь, м <sup>2</sup>		Квартира (тип)	Кол-во	Площадь, м <sup>2</sup>	
		жилых комнат	общая квартиры			жилых комнат	общая квартиры
Двухкомнатная	7	30,84	57,85	Трехкомнатная	4	41,59	74,28
	7	31,42	58,51		7	42,77	75,46
					3	41,00	73,50

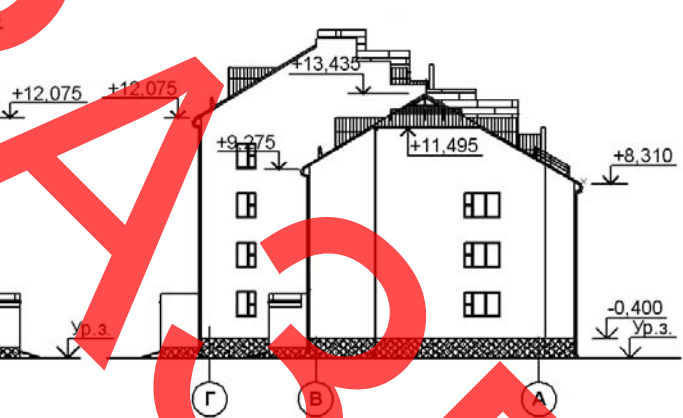
Фасад 17-1



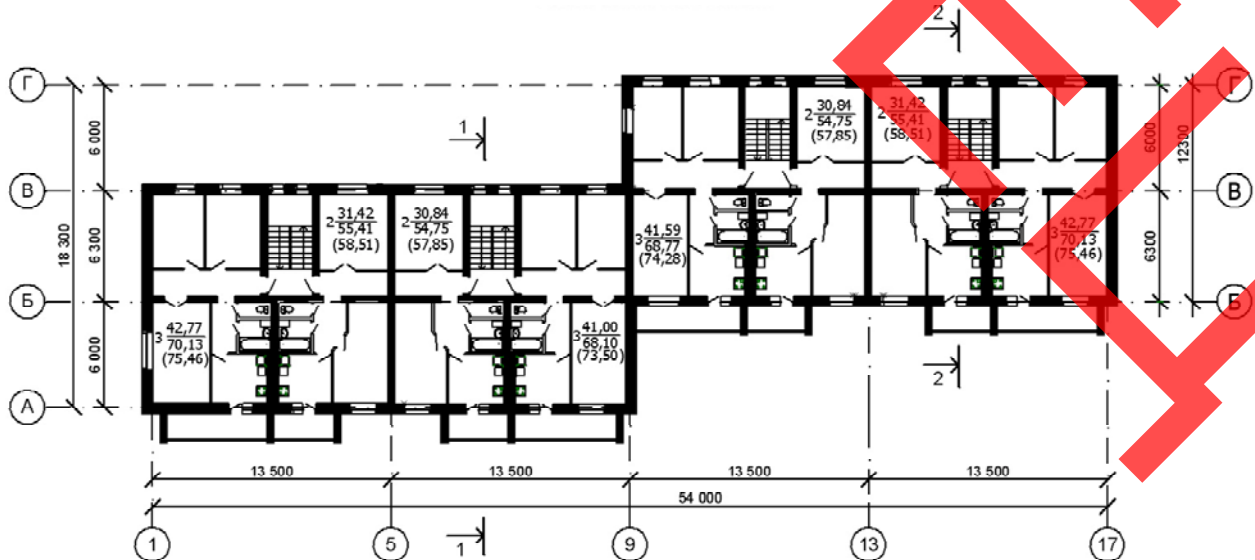
Фасад А-Г



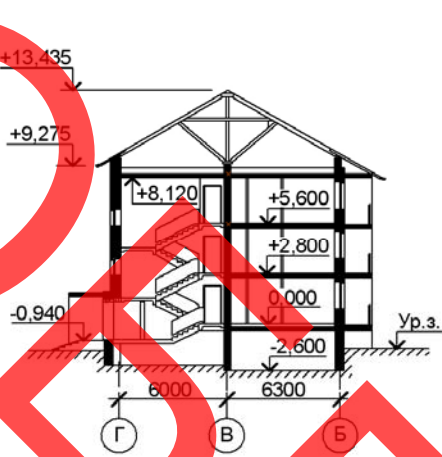
Фасад Г-А



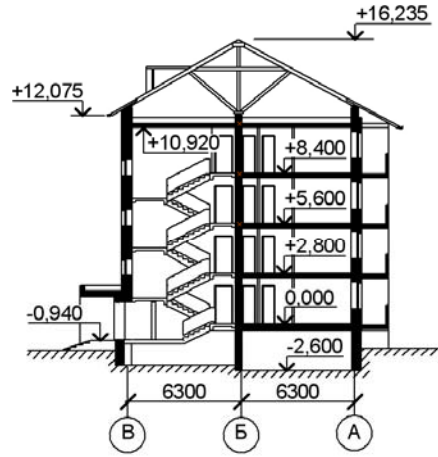
План типового этажа



Разрез 1-1



Разрез 2-2



План подвала



### ОБЛАСТЬ ПРИМЕНЕНИЯ

КЛИМАТИЧЕСКИЕ РАЙОНЫ  
И ПОДРАЙОНЫ – II В.

РАСЧЕТНАЯ ТЕМПЕРАТУРА  
НАРУЖНОГО ВОЗДУХА – минус 24 °С.

НОРМАТИВНОЕ ЗНАЧЕНИЕ  
ВЕТРОВОГО ДАВЛЕНИЯ – 0,23 кПа.

НОРМАТИВНОЕ ЗНАЧЕНИЕ ВЕСА  
СНЕГОВОГО ПОКРОВА – 0,80 кПа.

СТЕПЕНЬ  
ОГНЕСТОЙКОСТИ – IV по СНБ 2.02.01-98.

ИНЖЕНЕРНО-ГЕОЛОГИЧЕСКИЕ  
УСЛОВИЯ – обычные.

ОРИЕНТАЦИЯ – свободная.

### ИНЖЕНЕРНОЕ ОБЕСПЕЧЕНИЕ

ВОДОСНАБЖЕНИЕ – централизованное.

КАНАЛИЗАЦИЯ – хозяйственно-бытовая  
в наружную сеть

ОТОПЛЕНИЕ – централизованное.

ВЕНТИЛЯЦИЯ – вытяжная с естественным  
и механическим побуждением.

ЭЛЕКТРОСНАБЖЕНИЕ – от внешней сети, на-  
пряжение 220 В.

ГАЗОСНАБЖЕНИЕ – централизованное.

СВЯЗЬ И СИГНАЛИЗАЦИЯ – телефонизация,  
радиофикация, телефикация, пожарная сигнали-  
зация.

### ОСНАЩЕНИЕ ЗДАНИЯ

Газовая плита, мойка, ванна, умывальник, унитаз.

### СТРОИТЕЛЬНЫЕ КОНСТРУКЦИИ И ИЗДЕЛИЯ

Фундаменты – ленточные из сборных бетонных блоков и сборных железобетонных плит.

Стены наружные – из силикатного камня с облицовкой снаружи блоками из ячеистого бетона.

Стены внутренние – из силикатного камня.

Перегородки – толщиной 120 мм, 65 мм – из полнотелого керамического кирпича; толщиной  
100 мм – из блоков из ячеистого бетона.

Перекрытия – из сборных железобетонных пустотных плит.

Лестницы – сборные железобетонные марши и площадки, ступени из тяжелого бетона.

Двери наружные – металлические, внутренние – деревянные.

Окна – деревянные.

Полы – линолеум, керамическая плитка, бетонные и грунтовые в подвале, цементно-песчаные  
на лоджиях.

Кровля – скатная с деревянной стропильной системой и покрытием из металлопрофиля.

Наибольшая масса монтажного элемента – 2,95 т (плита перекрытия)

### ОТДЕЛКА

НАРУЖНАЯ – штукатурка, окраса фасадной акриловой краской.

ВНУТРЕННЯЯ – потолки – улучшенная клеевая окраска, известковая окраска. Стены – оклейка  
обоями, клеевая окраска, окраска масляной краской, известковая окраска.

28-квартирный жилой дом в н. п. Червоное Житковичского района (КИЗ-17)		289/07	Страница 5	
<b>ТЕХНИКО-ЭКОНОМИЧЕСКИЕ ДАННЫЕ И ПОКАЗАТЕЛИ</b>			<b>Всего</b>	<b>Удельные показатели на расчетную единицу</b>
Расчетная единица — 1 м <sup>2</sup> общей площади жилого здания			1 860,36	—
<b>ТЕХНИЧЕСКИЕ ХАРАКТЕРИСТИКИ</b>				
Площадь, м <sup>2</sup>	застройки		865,53	—
	общая площадь квартир		1 860,36	—
Строительный объем жилого здания, м <sup>3</sup> (в т. ч. подвала)			9 846,64	—
<b>СТОИМОСТЬ СТРОИТЕЛЬСТВА</b>				
Сметная стоимость, тыс. руб.	общая		1 526 615	—
	в том числе	строительно-монтажных работ	1 521 482	—
		оборудования	5 133	—
<b>МАТЕРИАЛОЕМКОСТЬ</b>				
Цемент, т (удельные показатели, кг)	всего		412,0	—
	приведенный к М400		390,0	—
Сталь, т (удельные показатели, кг)	всего		28,70	—
	приведенная к классу S240		32,80	—
Бетон и железобетон, м <sup>3</sup>	всего		982,02	—
	в том числе сборный		796,62	—
Лесоматериалы, приведенные к круглому лесу, м <sup>3</sup>			136,50	—
Кирпич, тыс. шт.			45,20	—
Камни силикатные, тыс. шт.			240,62	—
Газосиликатные блоки, м <sup>3</sup>			375,82	—
<b>РЕСУРСЫ НА ЭКСПЛУАТАЦИОННЫЕ НУЖДЫ</b>				
Расход воды	холодной	расчетный, м <sup>3</sup> /сут	14,21	—
	горячей	расчетный, м <sup>3</sup> /сут	10,29	—
Канализационные стоки, расчетный расход, м <sup>3</sup> /сут			24,50	—
Расход тепла	всего		248 750	—
	в том числе на отопление		89 250	—
Потребная электрическая мощность, кВт			51,20	—
Расход электроэнергии годовой, МВт·ч (удельные показатели, кВт·ч)			102 400	—
Расход газа расчетный, нм <sup>3</sup> /ч			2,73	—

**ДОПОЛНИТЕЛЬНЫЕ ДАННЫЕ**

Расчетный показатель – 1 м<sup>2</sup> общей площади квартир.

Сметная стоимость определена в ценах 2006 г.

**СОСТАВ ПРОЕКТНОЙ ДОКУМЕНТАЦИИ**

Номер альбома	Наименование альбома
Альбом I	Архитектурно-строительные решения.
Альбом II	Внутренние водопровод и канализация. Отопление и вентиляция.
Альбом III	Электротехнические решения. Устройства связи. Охранно-переговорное устройство. Автоматизация ИТП. Автоматизированная система контроля и учета электроэнергии (АСКУЭ).
Альбом IV	Сметы.

**АВТОР**

КПИУП «Институт «Гомельоблстройпроект»,  
ул. Речицкая, 1А, 246050, г. Гомель.

**УТВЕРЖДЕНИЕ**

Постановление коллегии Минстройархитектуры  
Республики Беларусь № 153 от 18.05.2010 г.

**ЗАКЛЮЧЕНИЕ  
ЭКСПЕРТИЗЫ**

РУП «Госстройэкспертиза по Гомельской области»  
№ 3617 от 17.12.2008 г.

**ПОСТАВЩИК  
ДОКУМЕНТАЦИИ**

КПИУП «Институт «Гомельоблстройпроект»,  
ул. Речицкая, 1А, 246050, г. Гомель.