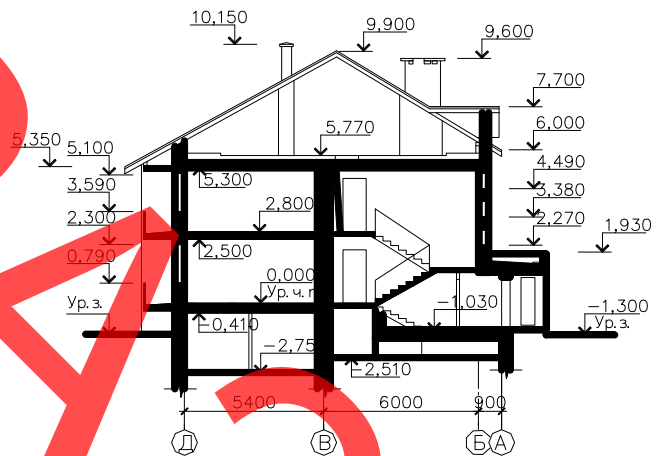
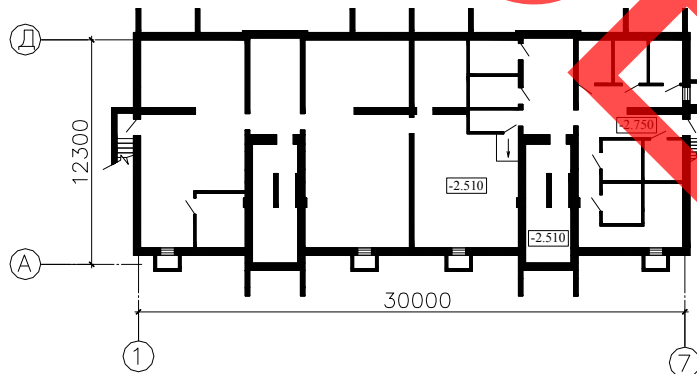
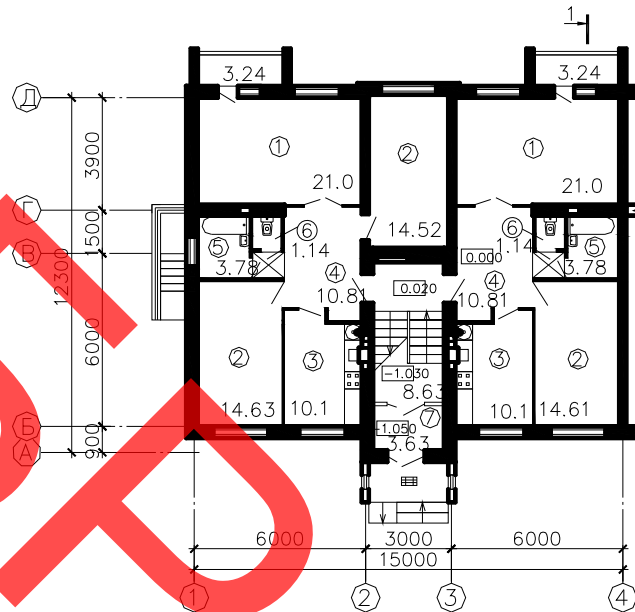


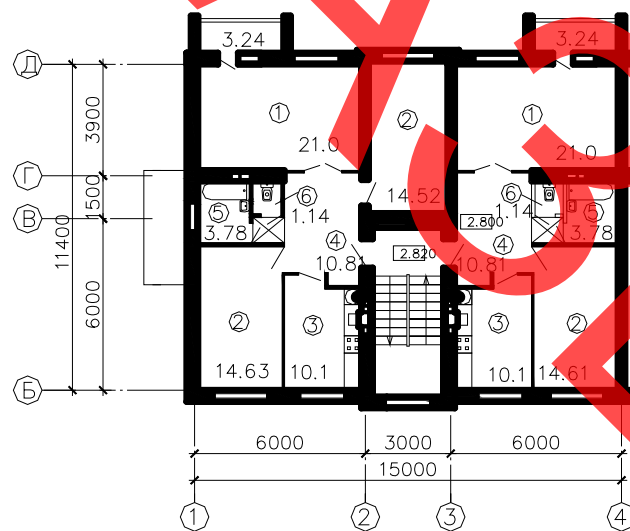
<b>СК-2</b>	<b>СТРОИТЕЛЬНЫЙ КАТАЛОГ</b> <b>Часть 2</b> <b>Предприятия, здания и сооружения</b>	<b>110-06</b>
<b>Республика Беларусь</b>	8-квартирный жилой дом в д. Снов по ул. Огородная, 6	
<b>2010</b>	Проект для повторного применения	На 5-ти страницах Страница 1

**Фасад 1-4****Разрез 1-1****План подвала**

## План секции 1-го этажа



## План секции 2-го этажа



## ЭКСПЛИКАЦИЯ КВАРТИР

Квартира (тип)	Кол-во	Площадь, м <sup>2</sup>	
		жилая	общая
Двухкомнатная	4	35,61	63,06
Трехкомнатная	4	50,15	77,61

**ОБЛАСТЬ ПРИМЕНЕНИЯ**

КЛИМАТИЧЕСКИЕ РАЙОНЫ  
И ПОДРАЙОНЫ – II В.

РАСЧЕТНАЯ ТЕМПЕРАТУРА  
НАРУЖНОГО ВОЗДУХА – минус 24 °С.

НОРМАТИВНОЕ ЗНАЧЕНИЕ  
ВЕТРОВОГО ДАВЛЕНИЯ – 0,23 кПа.

НОРМАТИВНОЕ ЗНАЧЕНИЕ ВЕСА  
СНЕГОВОГО ПОКРОВА – 1,20 кПа.

СТЕПЕНЬ  
ОГНЕСТОЙКОСТИ – VI по СНБ 2.02.01-98.

ИНЖЕНЕРНО-ГЕОЛОГИЧЕСКИЕ  
УСЛОВИЯ – обычные.

**ИНЖЕНЕРНОЕ ОБЕСПЕЧЕНИЕ**

ВОДОСНАБЖЕНИЕ – хозяйственно-питье-  
вой водопровод от наружной сети.

КАНАЛИЗАЦИЯ – хозяйственно-бытовая  
местная в наружную сеть канализации.

ОТОПЛЕНИЕ – от котлов на газовом топливе.

ВЕНТИЛЯЦИЯ – естественная.

ЭЛЕКТРОСНАБЖЕНИЕ – КЛ-0,4 кВ, напряже-  
ние 380/220 В.

ГАЗОСНАБЖЕНИЕ – от природного газа низ-  
кого давления.

СВЯЗЬ И СИГНАЛИЗАЦИЯ – радиофикация,  
телефикация.

ПОЖАРОТУШЕНИЕ – внутриквартирное.

**ОСНАЩЕНИЕ ЗДАНИЯ**

Газовая плита, мойка, ванна, умывальник, унитаз.

**СТРОИТЕЛЬНЫЕ КОНСТРУКЦИИ И ИЗДЕЛИЯ**

Фундаменты – сборные железобетонные плиты по серии Б1.012.1-1.99, вып.0-2.

Стены наружные – блоки из ячеистого бетона по СТБ 1117-98  $\gamma = 500 \text{ кг/м}^3$  толщиной 400 мм  
на легких растворах  $\gamma = 1500 \text{ кг/м}^3$ .

Стены внутренние – кирпич керамический марки КРПУ 150/15 по СТБ 1160-99.

Перегородки – блоки из ячеистого бетона по СТБ 1117-98 и керамического полнотелого кирпича.

Перекрытия – сборные железобетонные плиты по серии Б1.041.1-1.2000.

Заполнения проемов (окна, двери) – по СТБ 939-93; СТБ 1138-98.

Полы – дощатые, керамическая плитка, бетонные.

Кровля – асбестоцементные волнистые листы.

**ОТДЕЛКА**

НАРУЖНАЯ – цементно-известковая штукатурка с последующей покраской водно-  
дисперсионной акриловой краской. Цоколь оштукатурен и окрашен водостойкими красками.

ВНУТРЕННЯЯ – улучшенная штукатурка, оклейка обоями, масляная окраска, известковая по-  
краска, облицовка керамической плиткой, известковая побелка, клеевая окраска.

8-квартирный жилой дом в д. Снов по ул. Огородная, 6		110-6		Страница 4	
<b>ТЕХНИКО-ЭКОНОМИЧЕСКИЕ ДАННЫЕ И ПОКАЗАТЕЛИ</b>			<b>Всего</b>	<b>Удельные показатели на расчетную единицу</b>	
Расчетная единица — 1 м <sup>2</sup> общей площади жилого здания			567,04	—	
<b>ТЕХНИЧЕСКИЕ ХАРАКТЕРИСТИКИ</b>					
Площадь, м <sup>2</sup>	застройки		382,3	—	
	общая квартир		562,68	—	
	жилого здания		613,58	—	
	жилая квартир		342,64	—	
Объем строительный, м <sup>3</sup>	Общий,		3 570,0	—	
	в том числе подземная часть		1 032,21	—	
<b>СТОИМОСТЬ СТРОИТЕЛЬСТВА</b>					
Сметная стоимость, тыс. руб.		общая дома	1 100 295,0	—	
<b>МАТЕРИАЛОЕМКОСТЬ</b>					
Цемент, т (удельные показатели, кг)	всего		151,41	269,05	
	приведенный к М400		151,41	269,05	
Сталь, т (удельные показатели, кг)	всего		10,88	19,33	
	приведенная к классу S240		15,15	26,93	
Бетон и железобетон, м <sup>3</sup>	всего		394,95	0,70	
	в том числе сборный		303,43	0,54	
Лесоматериалы, приведенные к круглому лесу, м <sup>3</sup>			85,86	0,15	
Кирпич, тыс. шт.			95,16	—	
Газосиликатные блоки, м <sup>3</sup>			194,02	—	
<b>РЕСУРСЫ НА ЭКСПЛУАТАЦИОННЫЕ НУЖДЫ</b>					
Расход воды	холодной	расчетный, м <sup>3</sup> /сут	7,0	—	
Канализационные стоки, расчетный расход, м <sup>3</sup> /сут			7,0	—	
Расход тепла	всего		расчетный, ккал/ч	35 350	—
	в том числе на отопление		расчетный, ккал/ч	35 350	—
Потребная электрическая мощность, кВт			28,4	—	
Расход электроэнергии годовой, МВт·ч (удельные показатели, кВт·ч)			2,8 × 10	—	
Расход газа		расчетный, нм <sup>3</sup> /ч	18,96	—	

**ДОПОЛНИТЕЛЬНЫЕ ДАННЫЕ**

Сметная стоимость определена в базисных ценах 2006 г. Расчетный показатель – 1м<sup>2</sup> общей площади квартиры. Количество расчетных единиц – 567,04.

**СОСТАВ ПРОЕКТНОЙ ДОКУМЕНТАЦИИ**

Номер альбома	Наименование альбома
Альбом 1	Архитектурно-строительные, конструкции железобетонные, санитарно-технические, электротехнические чертежи, отопление и вентиляция, газо-снабжение, системы связи.
Альбом 2	Сметная документация.

**АВТОР**

ПРУП «Белгипроторг»,  
ул. В. Хоружей, 29, 220123, г. Минск.

**УТВЕРЖДЕНИЕ**

Постановление коллегии Минстройархитектуры  
Республики Беларусь № 64 от 09.03.2010 г.

**ЗАКЛЮЧЕНИЕ  
ЭКСПЕРТИЗЫ**

ДРУП «Госстройэкспертиза по Минской области»  
№ 1718-9/09 от 02.07.2009 г.

**ПОСТАВЩИК  
ДОКУМЕНТАЦИИ**

ПРУП «Белгипроторг»,  
ул. В. Хоружей, 29, 220123, г. Минск.