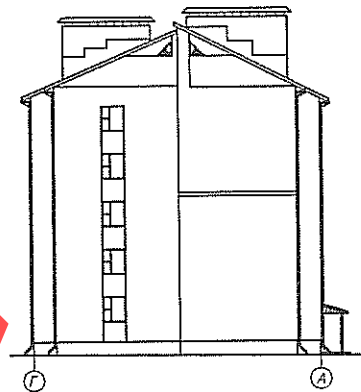


<b>СК-2</b>	<b>СТРОИТЕЛЬНЫЙ КАТАЛОГ</b> Часть 2 Предприятия, здания и сооружения	54.02
Республика Беларусь РУП Минсктипроект	20-квартирный жилой дом в н.п. Медков Светлогорского района	
2006	Проект для повторного применения	На 4-х страницах Страница 1

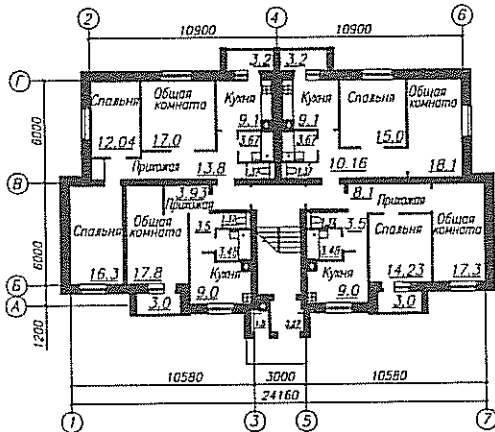
ФАСАД 7-1



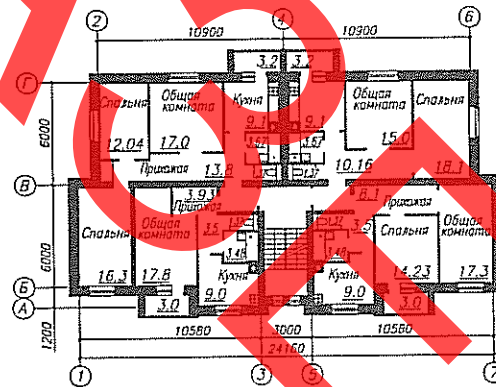
ФАСАД В-А



ПЛАН 1-ГО ЭТАЖА



ПЛАН ТИПОВОГО ЭТАЖА



Квартира (тип)	Кол-во	Площадь, м <sup>2</sup>		Квартира (тип)	Кол-во	Площадь, м <sup>2</sup>	
		жилых комнат	общая квартиры			жилых комнат	общая квартиры
Однокомнатная	5	17.8	40.53	Трехкомнатная	5	45,41	74,95
Двухкомнатная	10	33.1/31.5	59.0/58.5	Четырехкомнатная			

### ОБЛАСТЬ ПРИМЕНЕНИЯ

КЛИМАТИЧЕСКИЕ РАЙОНЫ  
И ПОДРАЙОНЫ – ПВ.  
РАСЧЕТНАЯ ТЕМПЕРАТУРА  
НАРУЖНОГО ВОЗДУХА, –минус 24 °С.  
НОРМАТИВНОЕ ЗНАЧЕНИЕ ВЕТРОВОГО  
ДАВЛЕНИЯ, –0,23 кПа.

НОРМАТИВНОЕ ЗНАЧЕНИЕ ВЕСА  
СНЕГОВОГО ПОКРОВА – 0,8 кПа.  
СТЕПЕНЬ  
ОГНЕСТОЙКОСТИ – IV СНБ 2.02.01-98.  
ИНЖЕНЕРНО-ГЕОЛОГИЧЕСКИЕ  
УСЛОВИЯ – обычные.  
ОРИЕНТАЦИЯ – меридиональная.

### ИНЖЕНЕРНОЕ ОБЕСПЕЧЕНИЕ

ВОДОСНАБЖЕНИЕ – хозяйственно-питье-  
вой водопровод от наружной сети.  
КАНАЛИЗАЦИЯ – хозяйственно-бытовая  
в наружную сеть.  
ОТОПЛЕНИЕ – от котельной  
ВЕНТИЛЯЦИЯ – естественная.  
ЭЛЕКТРОСНАБЖЕНИЕ – от внешней сети,  
напряжение 380/220 В.

ГАЗОСНАБЖЕНИЕ – от дворовой сети  
газопровода низкого давления.  
СВЯЗЬ И СИГНАЛИЗАЦИЯ – радиофикация,  
телефонизация, телевидение, пожарная  
сигнализация.  
ПОЖАРОТУШЕНИЕ – наружное от пожарных  
гидрантов  
МУСОРОУДАЛЕНИЕ – дворовые  
мусороконтейнеры

### ОСНАЩЕНИЕ ЗДАНИЯ

Оборудование кухонь: газовые плиты, мойки;  
умывальники, ванны, унитазы

### СТРОИТЕЛЬНЫЕ КОНСТРУКЦИИ И ИЗДЕЛИЯ

Фундаменты – ленточные сборные железобетонные плиты  
Каркас (колонны, ригели, прогоны, балки, фахверки) –  
Стены наружные – из силикатного утолщенного кирпича с утеплением снаружи  
блоками из ячеистого бетона  
Стены внутренние – из силикатного камня  
Перегородки – из газосиликатных блоков, из полнотелого глиняного кирпича  
Перекрытия и покрытия – сборные железобетонные многослойные плиты  
Лестницы – сборные железобетонные марши и площадки  
Окна и балконные двери – деревянные с тройным остеклением  
Двери внутренние и наружные – деревянные по СТБ 1138-98  
Полы – деревянные, из керамические плитки, бетонные.  
Кровля – скатная из волнистых асбестоцементных листов  
Объемные элементы здания (другие конструктивные элементы) – ----  
Наибольшая масса монтажного элемента, т – ----

### ОТДЕЛКА

НАРУЖНАЯ – штукатурка с последующей покраской  
ВНУТРЕННЯЯ – штукатурка с последующей покраской клеевыми, масляными и известковыми  
красками, оклейка стен обоями, облицовка керамическими плитами

20-квартирный жилой дом в н.п. Медков Светлогорского района		54.02		Страница 3	
<b>ТЕХНИКО-ЭКОНОМИЧЕСКИЕ ДАННЫЕ И ПОКАЗАТЕЛИ</b>			<b>Всего</b>		<b>Удельные показатели на расчетную единицу</b>
Расчетная единица — 1 м <sup>2</sup> общей площади квартир жилого дома			1166,65		
<b>ТЕХНИЧЕСКИЕ ХАРАКТЕРИСТИКИ</b>					
Площадь, м <sup>2</sup>	застройки		409,850	—	
	жилого здания		1632,480	—	
Строительный объем жилого здания, м <sup>3</sup>			7845,52	6,72	
<b>СТОИМОСТЬ СТРОИТЕЛЬСТВА</b>					
Сметная стоимость, тыс. руб.	общая		616,68	—	
	в том числе	611,40	681,667	—	
		5,10	5,205	0.004	
<b>МАТЕРИАЛОЕМКОСТЬ</b>					
Цемент, т (удельные показатели, кг)	всего		229,1	196	
	приведенный к М400		213,3	183	
Сталь, т (удельные показатели, кг)	всего		17,4	15	
	приведенная к классу А-1		24,3	20	
Бетон и железобетон, м <sup>3</sup>	всего		466	0,39	
	в том числе сборный		326	0,27	
Лесоматериалы, приведенные к круглому лесу, м <sup>3</sup>			154,66	0,13	
Кирпич, тыс. шт.			699,7	—	
Газосиликатные блоки			337,6	—	
<b>РЕСУРСЫ НА ЭКСПЛУАТАЦИОННЫЕ НУЖДЫ</b>					
Расход воды	холодной	расчетный, м <sup>3</sup> /сут	14,4	—	
	горячей	расчетный, м <sup>3</sup> /сут	9,6	—	
Канализационные стоки, расчетный расход, м <sup>3</sup> /сут			24	—	
Расход тепла	всего		расчетный, кВт	188,845	—
	в том числе на отопление		расчетный, кВт	74,475	0,0638
Потребная электрическая мощность, кВт			48	—	
Расход электроэнергии годовой, МВт·ч			—	—	
Расход газа		расчетный, нм <sup>3</sup> /ч	5,3	—	

**ДОПОЛНИТЕЛЬНЫЕ ДАННЫЕ**

Проект разработан в 2004 г.

Проектная документация разработана в сметных нормах 2001 г.

**СОСТАВ ПРОЕКТНОЙ ДОКУМЕНТАЦИИ**

Номер альбома	Наименование альбома
ТОМ 1	Общая пояснительная записка
ТОМ 2	Генплан и благоустройство
ТОМ 3	Архитектурно-строительные решения
ТОМ 4	Отопление и вентиляция
ТОМ 5	Водопровод и канализация
ТОМ 6	Газоснабжение. Наружный газопровод и внутреннее газооборудование.
ТОМ 7	Электротехническая часть
ТОМ 8	Организация строительства
ТОМ 9	Локальная смета на жилой дом
ТОМ 10	Локальная смета на внешнеплощадочные сети и благоустройство

**АВТОР**

Филиал НП РУП «Белинвесткомплект» ПИКП  
«Полесьепроект»

247760, г.Мозырь, ул. Ленинская, 12

**ЗАКЛЮЧЕНИЕ ЭКСПЕРТИЗЫ**

КУП «Белгосэкспертиза по Гомельской области»  
Заключение N 1142 04.11.02

**ПОСТАВЩИК  
ДОКУМЕНТАЦИИ**

Филиал НП РУП «Белинвесткомплект» ПИКП  
«Полесьепроект»

247760, г.Мозырь, ул. Ленинская, 12