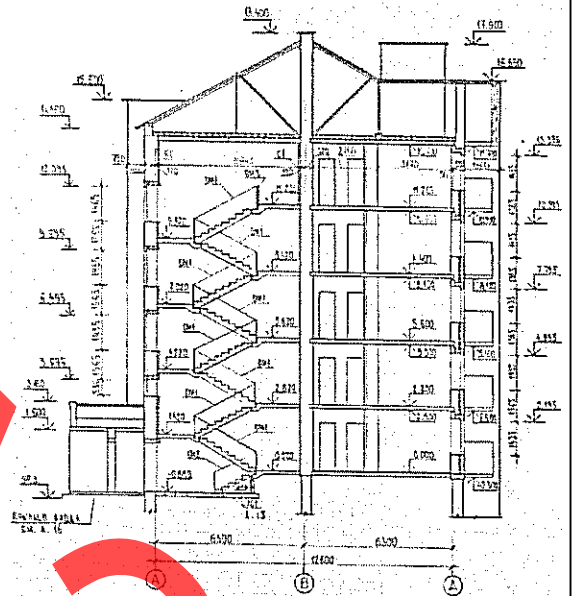


<p>СК-2</p>	<p>СТРОИТЕЛЬНЫЙ КАТАЛОГ Часть 2 Предприятия, здания и сооружения</p>	<p>112/00</p>
<p>Республика Беларусь РУП «Минсктипроект»</p>	<p>20-ти квартирный жилой дом в г. Петрикове</p>	
<p>2006</p>	<p>Проект для повторного применения</p>	<p>На 5-и страницах Страница 1</p>

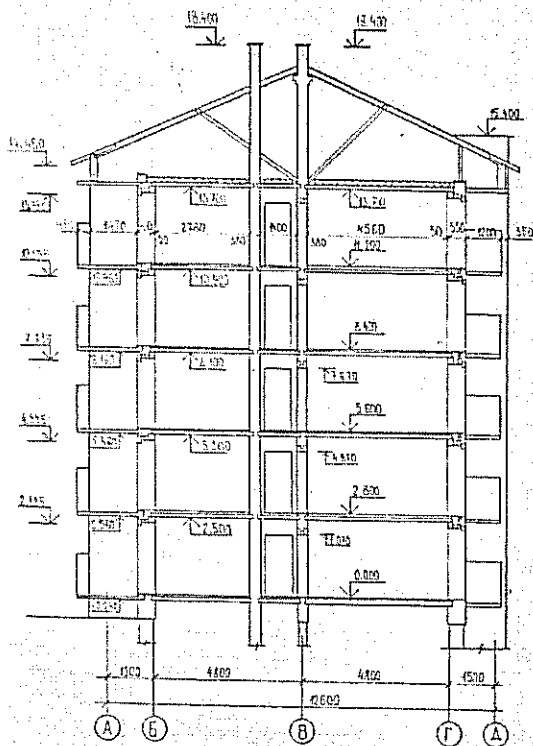
Фасад 1-10



Разрез 1-1

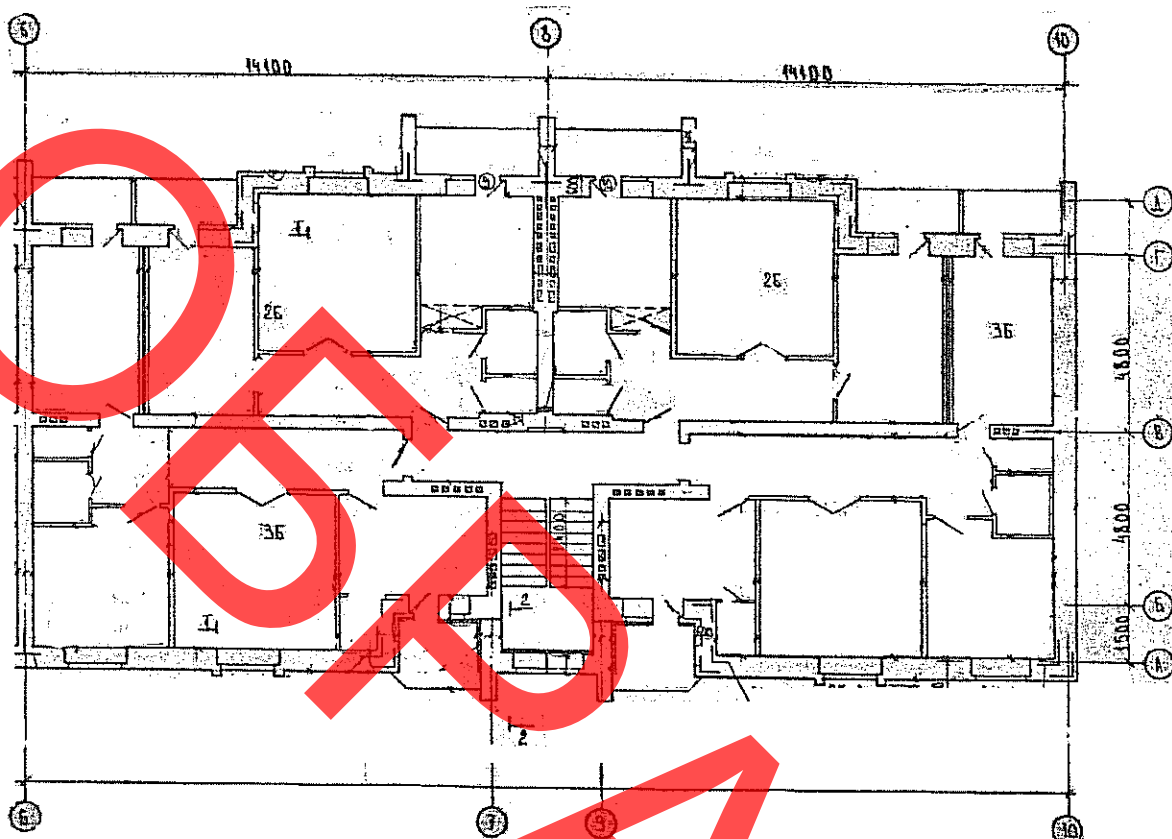


Разрез 2-2



Фасад 10-1





ЭКСПЛИКАЦИЯ КВАРТИР

Квартира (тип)	Кол-во	Площадь, м ²	
		Жилых комнат	Общая квартиры
3Б	12	73,26	76,8
2Б	8	57,11	60,75

ОБЛАСТЬ ПРИМЕНЕНИЯ

КЛИМАТИЧЕСКИЕ РАЙОНЫ
И ПОДРАЙОНЫ – II

НОРМАТИВНОЕ ЗНАЧЕНИЕ ВЕСА
СНЕГОВОГО ПОКРОВА – 800 Н/м²

РАСЧЕТНАЯ ТЕМПЕРАТУРА
НАРУЖНОГО ВОЗДУХА - минус 24 °С

СТЕПЕНЬ ОГНЕСТОЙКОСТИ - четвертая

НОРМАТИВНОЕ ЗНАЧЕНИЕ
ВЕТРОВОГО ДАВЛЕНИЯ - 230 МПа

ИНЖЕНЕРНО-ГЕОЛОГИЧЕСКИЕ
УСЛОВИЯ - обычные

ОРИЕНТАЦИЯ - свободная

ИНЖЕНЕРНОЕ ОБЕСПЕЧЕНИЕ

ВОДОСНАБЖЕНИЕ: холодное
и горячее – от внешних сетей

ВЕНТИЛЯЦИЯ - естественная

КАНАЛИЗАЦИЯ – в существующие
сети

ЭЛЕКТРОСНАБЖЕНИЕ – по КЛ-0,4КВ от ТП

ОТОПЛЕНИЕ – от суц. котельной

ГАЗОСНАБЖЕНИЕ – от внутриквартальных сетей
сжиженного газа низкого давления

СВЯЗЬ И СИГНАЛИЗАЦИЯ - радиотрансляция,
телефикация

ОСНАЩЕНИЕ ЗДАНИЯ

Газовая плита, мойка, ванна, умывальник, унитаз.

СТРОИТЕЛЬНЫЕ КОНСТРУКЦИИ И ИЗДЕЛИЯ

Фундаменты – ленточные

Стены наружные — трехслойной конструкции на гибких связях, камень силикатный –несущий и облицовочный слои, внутренний – пенополистирольные плиты

Стены внутренние – силикатные камни

Перегородки – кирпичные, газосиликатные блоки

Перекрытия – сборные ж/б пустотные плиты по серии Б1.041.1-1.2000

Покрытие – сборные ж/б пустотные плиты по серии Б1.041.1-1.2000

Перемычки – ж/б сборные по серии Б1.041.1-1.2000

Двери наружные – по ГОСТ 6629-88

Двери внутренние – по ГОСТ 6629-88

Окна –по СТБ939-93

Полы – деревянные, из керамической плитки, бетонные

Крыша - чердачная

Кровля – асбобементные волнистые листы по деревянным стропилам

ОТДЕЛКА

НАРУЖНАЯ – штукатурка, окраска фасадными красками

ВНУТРЕННЯЯ – клеевая окраска потолков, оклека обоями, облицовка керамической плиткой

20-ти квартирный жилой дом в г. Петрикове		112/00		Страница 4	
ТЕХНИКО-ЭКОНОМИЧЕСКИЕ ДАННЫЕ И ПОКАЗАТЕЛИ			Всего	Удельные показатели на расчетную единицу	
Расчетная единица — 1 м ² общей площади квартиры				-	
ТЕХНИЧЕСКИЕ ХАРАКТЕРИСТИКИ					
Площадь, м	застройки		418,11	-	
	общая площадь, в том числе подземная часть		1375,5	-	
	летних помещений		954,37	-	
Объем-строительный, м ³	общий		6298,87		
СТОИМОСТЬ СТРОИТЕЛЬСТВА					
Сметная стоимость, тыс. руб.	общая		851,34		
	в том числе	строительно-монтажных работ	745,04		
		оборудования			
МАТЕРИАЛОЕМКОСТЬ					
Цемент, т (удельные показатели, кг)	всего		160,5		
	приведенный к М400		0,4		
Сталь, т (удельные показатели, кг)	всего		32,9		
	приведенная к классам А-I и Ст-3		0,008		
Бетон и железобетон, м	всего		468,5		
	в том числе сборный				
Лесоматериалы, приведенные к круглому лесу, м ³			182,2		
Кирпич, тыс. шт.					
РЕСУРСЫ НА ЭКСПЛУАТАЦИОННЫЕ НУЖДЫ					
Расход воды	холодной	расчетный, л/с	0,76		
	горячей	расчетный, л/с	1,03		
Канализационные стоки, расчетный расход, л/с			3,17		
Расход тепла	всего		расчетный, кВт	210480	
	в том числе на отопление		расчетный, кВт	77810	
Потребная электрическая мощность, кВт			48,0		
Расход электроэнергии годовой, МВт-ч (удельные показатели, кВт-ч)			76800		
Расход газа		расчетный, м ³ /ч	5,64		

20-ти квартирный жилой дом в г. Петрикове	112/00	Страница 5
ДОПОЛНИТЕЛЬНЫЕ ДАННЫЕ		
Сметная документация составлена в ценах 1991 г., нормах 2001 г.		
СОСТАВ ПРОЕКТНОЙ ДОКУМЕНТАЦИИ		
Немер альбома	Наименование альбома	
Альбом 1	Архитектурно-строительные решения	
Альбом 2	Отопление и вентиляция. Водопровод и канализация. Электрооборудование. Сети связи. Автоматизация	
Объем проектных материалов, приведенных к формату А4, — 687 форматок.		
АВТОР	ПК «Институт «Мозырьсельстройпроект», 247760, Республика Беларусь, Гомельская область, г. Мозырь ул. Советская, 198	
ПОСТАВЩИК ДОКУМЕНТАЦИИ	ПК «Институт «Мозырьсельстройпроект» 247760, Республика Беларусь, Гомельская область, г. Мозырь ул. Советская, 198	

OPEN ACCESS