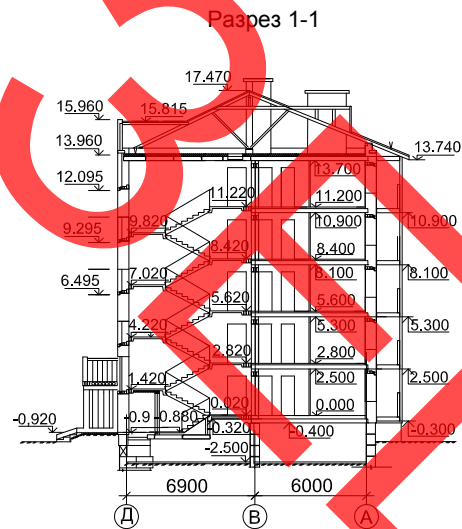
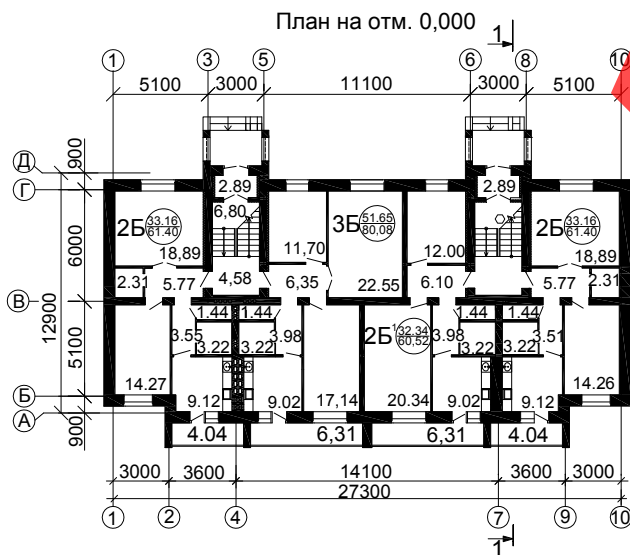
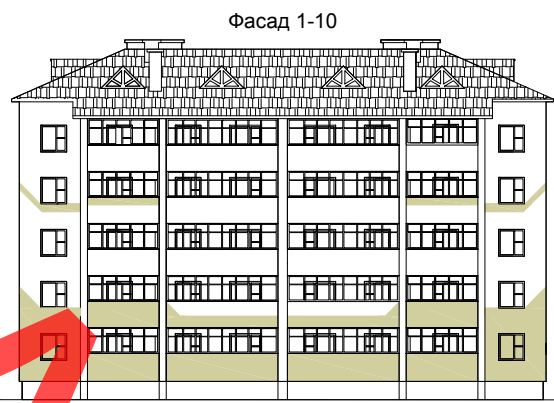


СК-2	СТРОИТЕЛЬНЫЙ КАТАЛОГ Часть 2 Предприятия, здания и сооружения	78/07
Республика Беларусь	20-квартирный жилой дом ЖСК «Сосновый-2» по ул. Ленина в н.п. Сосновый Мозырского района	
2008	Проект для повторного применения	На 4-х страницах Страница 1



ЭКСПЛИКАЦИЯ КВАРТИР

Квартира (тип)	Кол-во	Площадь, м ²	
		жилых комнат	общая квартиры
Двухкомнатная	15	493,30	916,60
Трехкомнатная	5	258,25	400,40

ОБЛАСТЬ ПРИМЕНЕНИЯ

КЛИМАТИЧЕСКИЕ РАЙОНЫ
И ПОДРАЙОНЫ – II А.

РАСЧЕТНАЯ ТЕМПЕРАТУРА
НАРУЖНОГО ВОЗДУХА – минус 24 °С.

НОРМАТИВНОЕ ЗНАЧЕНИЕ
ВЕТРОВОГО ДАВЛЕНИЯ – 0,23 кПа.

НОРМАТИВНОЕ ЗНАЧЕНИЕ ВЕСА
СНЕГОВОГО ПОКРОВА – 0,80 кПа.

СТЕПЕНЬ
ОГНЕСТОЙКОСТИ – IV по СНБ 2.02.01-98.

ИНЖЕНЕРНО-ГЕОЛОГИЧЕСКИЕ
УСЛОВИЯ – обычные.

ОРИЕНТАЦИЯ – свободная.

ИНЖЕНЕРНОЕ ОБЕСПЕЧЕНИЕ

ВОДОСНАБЖЕНИЕ – от существующих
сетей хоз.-питьевого водопровода.

ГОРЯЧЕЕ ВОДОСНАБЖЕНИЕ – от газового
котла «АОГВ-243 П».

КАНАЛИЗАЦИЯ – в проектируемые сети.

ОТОПЛЕНИЕ – от газового
котла «АОГВ-243 П».

ВЕНТИЛЯЦИЯ – естественная.

ЭЛЕКТРОСНАБЖЕНИЕ – от внешней сети,
напряжение 380 В.

ГАЗОСНАБЖЕНИЕ – от сетей низкого
давления.

СВЯЗЬ И СИГНАЛИЗАЦИЯ – радиофикация,
телефикация, пожарная сигнализация,
диспетчеризация инженерных сетей (ЗПУ),
телемеханика (АСКУЭ), автоматизация (учёт и
регулирование тепла).

ОСНАЩЕНИЕ ЗДАНИЯ

Газовые плиты, мойки, умывальники, ванны, унитазы.

СТРОИТЕЛЬНЫЕ КОНСТРУКЦИИ И ИЗДЕЛИЯ

Стены наружные – трёхслойная конструкция толщ. 600 мм на гибких стеклопластиковых
связях. Внутренний слой толщ. 380 мм – из камня силикатного рядового по СТБ 1228-2000.
Наружный облицовочный слой толщ. 120 мм – из камня силикатного лицевого по СТБ 1228-
2000 на цем.-песч. р-ре М 50, F 50.

Стены внутренние – из силикатного камня рядового.

Перегородки – 65 мм – из керамического кирпича марки КРО-100/15/, СТБ 1160-99
на цем.-песч. р-ре М 50, F 50.

Перегородки – 100 мм – из блоков стеновых по СТБ 1117-98 на цем.-изв. р-ре М 50.

Окна – деревянные по СТБ 939-93.

Двери – деревянные и стальные по СТБ 1138-98 и СТБ 1394-2003.

Полы – досчатые, из керамической плитки, бетон мозаичный.

Крыша – чердачная, стропильная из пиленого лесоматериала хвойных пород второго сорта.

Кровля – асбестоцементные листы по СТБ 1118-98.

ОТДЕЛКА

НАРУЖНАЯ – окраска фасадными красками.

ВНУТРЕННЯЯ – оклейка обоями, облицовка керамической плиткой, масляная и клеевая
окраска, известковая побелка.

20-квартирный жилой дом ЖСК «Сосновый-2» по ул. Ленина в н.п. Сосновый Мозырского района		78/07		Страница 3	
ТЕХНИКО-ЭКОНОМИЧЕСКИЕ ДАННЫЕ И ПОКАЗАТЕЛИ			Всего	Удельные показатели на расчетную единицу	
Расчетная единица – 1 м ² общей площади квартир жилого дома			1317,0	–	
ТЕХНИЧЕСКИЕ ХАРАКТЕРИСТИКИ					
Площадь, м ²	застройки		426,42	–	
	общая квартир		1317,0	–	
Строительный объем жилого здания, м ³			6481,54	–	
СТОИМОСТЬ СТРОИТЕЛЬСТВА					
Сметная стоимость, тыс. руб.	общая		761,043	0,577	
	в том числе	строительно-монтажных работ	638,653	0,413	
		оборудования	3,627	–	
МАТЕРИАЛОЕМКОСТЬ					
Цемент, т (удельные показатели, кг)	всего		229,10	196,00	
	приведенный к М400		213,30	183,00	
Сталь, т (удельные показатели, кг)	всего		17,40	15,00	
	приведенная к классу S240		24,30	20,00	
Бетон и железобетон, м ³	всего		466,00	0,39	
	в том числе сборный		326,00	0,27	
Лесоматериалы, приведенные к круглому лесу, м ³			154,66	0,13	
Кирпич, тыс. шт.			37,558	0,029	
Камни силикатные, тыс. шт.			205,13	0,156	
Газосиликатные блоки, м ³			–	–	
РЕСУРСЫ НА ЭКСПЛУАТАЦИОННЫЕ НУЖДЫ					
Расход воды	холодной	расчетный, м ³ /сут	24,00	–	
	горячей	расчетный, м ³ /сут	–	–	
Канализационные стоки, расчетный расход, м ³ /сут			24,00	–	
Расход тепла	всего		расчетный, кВт	0,246	–
	в том числе на отопление		расчетный, кВт	0,0925	23,70
Потребная электрическая мощность, кВт			44,20	–	
Расход электроэнергии годовой, МВт·ч			70,70	–	
Расход газа расчетный, нм ³ /ч			5,64	–	

ДОПОЛНИТЕЛЬНЫЕ ДАННЫЕ

Сметная стоимость определена по нормам 2001 г. в ценах 1991 г.

СОСТАВ ПРОЕКТНОЙ ДОКУМЕНТАЦИИ

Номер альбома	Наименование
Альбом 1	Архитектурно-строительные решения. Внутренний водопровод и канализация. Отопление и вентиляция. Электротехнические решения. Сети связи. Автоматизация. Диспетчеризация. Телемеханика
Альбом 2	Сметы

АВТОР

ПК «Институт Мозырсельстройпроект»
247760, г. Мозырь, ул. Советская, 198

УТВЕРЖДЕНИЕ

Постановление коллегии Минстройархитектуры РБ
№ 150 от 24.04.2008 г.

**ЗАКЛЮЧЕНИЕ
ЭКСПЕРТИЗЫ**

КУП «Белгосэкспертиза по Гомельской области»
№ 080500 от 04.03.2008 г.

**ПОСТАВЩИК
ДОКУМЕНТАЦИИ**

ПК «Институт Мозырсельстройпроект»
247760, г. Мозырь, ул. Советская, 198