

СК-2

СТРОИТЕЛЬНЫЙ КАТАЛОГ  
Часть 2  
Предприятия, здания и сооружения

481/05

Республика Беларусь

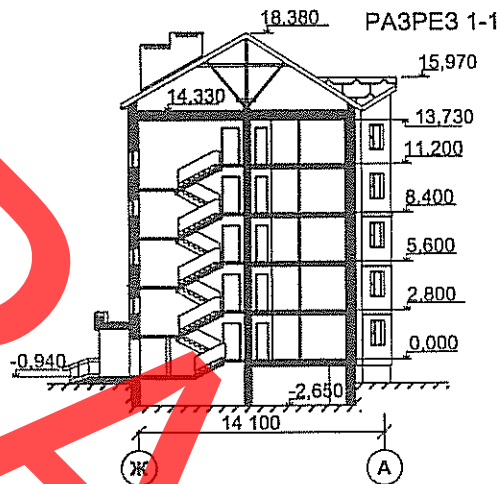
20 квартирный односекционный жилой дом с квартирами 2-2-2-3

РУП Минсктиппроект

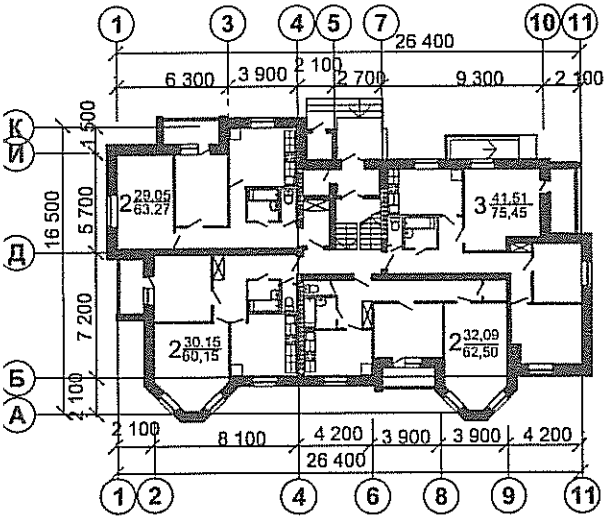
2006

Проект  
для повторного применения

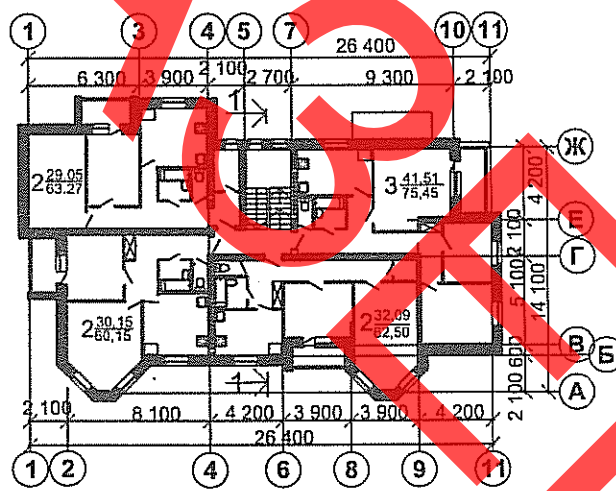
На четырех страницах  
Страница 1



ПЛАН ПЕРВОГО ЭТАЖА



ПЛАН ТИПОВОГО ЭТАЖА



ЭКСПЛИКАЦИЯ КВАРТИР

Квартира (тип)	Количество	Площадь, м2		Квартира (тип)	Количество	Площадь, м2	
		Жилая	Общая			Жилая	Общая
Однокомнатная				Трехкомнатная	5	41,51	75,45
Двухкомнатная	15	29,05; 30,15 32,09	60,15; 63,27 62,50	Четырехкомнатная			

### ОБЛАСТЬ ПРИМЕНЕНИЯ

КЛИМАТИЧЕСКИЕ РАЙОНЫ И ПОДРАЙОНЫ - II В.

РАСЧЕТНАЯ ТЕМПЕРАТУРА НАРУЖНОГО ВОЗДУХА - минус 24° С

НОРМАТИВНОЕ ЗНАЧЕНИЕ ВЕТРОВОГО ДАВЛЕНИЯ - 0,23 кПа

НОРМАТИВНОЕ ЗНАЧЕНИЕ ВЕСА СНЕГОВОГО ПОКРОВА - 0,8 кПа.

СТЕПЕНЬ ОГНЕСТОЙКОСТИ - IV по СНБ 2.02.01-98.

ИНЖЕНЕРНО-ГЕОЛОГИЧЕСКИЕ УСЛОВИЯ - обычные.

ОРИЕНТАЦИЯ - меридианальная.

### ИНЖЕНЕРНОЕ ОБЕСПЕЧЕНИЕ

ВОДОСНАБЖЕНИЕ - хозяйственно-питьевой водопровод от наружной сети.

ГОРЯЧЕЕ ВОДОСНАБЖЕНИЕ - централизованное

КАНАЛИЗАЦИЯ - хозяйственно-бытовая в наружную сеть.

ОТОПЛЕНИЕ - централизованное.

ВЕНТИЛЯЦИЯ - естественная

ЭЛЕКТРОСНАБЖЕНИЕ - от внешней сети, напряжение 220 В.

ГАЗОСНАБЖЕНИЕ - природным газом от наружных сетей.

СВЯЗЬ И СИГНАЛИЗАЦИЯ - радиотрансляция, телефикация.

### ОСНАЩЕНИЕ ЗДАНИЯ

Газовая плита, мойка, ванна, умывальник, унитаз.

### СТРОИТЕЛЬНЫЕ КОНСТРУКЦИИ И ИЗДЕЛИЯ

Фундаменты - из сборных железобетонных плит по серии Б1.012.1-1.99, частично из монолитного железобетона.

Стены наружные - из силикатных камней по СТБ 1228-2000 с утеплением снаружи блоками из ячеистого бетона по СТБ 1117-98.

Стены внутренние - из силикатных камней по СТБ 1228-2000, частично из кирпича керамического по СТБ 1160-99.

Перегородки - из блоков ячеистого бетона по СТБ 1117-98.

в санитарных узлах - из кирпича керамического по СТБ 1160-99

Перекрытия - из сборных железобетонных многпустотных плит по серии Б1.041.1-1.2000, вып.1...4.

Двери - деревянные и стальные по СТБ 1138-98 и СТБ 1394-2003.

Окна - деревянные по СТБ 939-93.

Полы - керамическая плитка, дощатые, бетонные, грунтовые, цементно-песчаные по серии 2.144-1/88.

Крыша - скатная с деревянной стропильной системой

Кровля - из металлочерепицы "Монтеррей" по СТБ 1382-2003.

### ОТДЕЛКА

НАРУЖНАЯ - штукатурка, окраска фасадными красками

ВНУТРЕННЯЯ - улучшенная штукатурка, оклейка обоями, облицовка керамической плиткой, масляная и клеевая окраска, известковая побелка.

20 квартирный односекционный жилой дом с квартирами 2-2-2-3

481/05

Страница 3

**ТЕХНИКО-ЭКОНОМИЧЕСКИЕ ДАННЫЕ И ПОКАЗАТЕЛИ**

Всего

Удельные показатели на расчетную единицу

Расчетная единица - 1м2 общей площади квартиры

1334,05

**ТЕХНИЧЕСКИЕ ХАРАКТЕРИСТИКИ**

Площадь, м2

застройки

404,75

0,303

общая площадь квартир

1334,05

Строительный объем жилаго здания, м3

6364,2

4,770

**СТОИМОСТЬ СТРОИТЕЛЬСТВА**

Зметная стоимость, тыс. руб.

общая

564,01

0,423

в том числе

строительно-монтажных работ

562,10

0,421

оборудования

1,91

0,0014

**МАТЕРИАЛОЕМКОСТЬ**

Цемент, т  
удельные показатели, кг)

всего

213,20

0,160

приведенный к М400

205,90

0,154

Сталь, т  
удельные показатели, кг)

всего

1630

1,222

приведенный к классу S240

2210

1,657

Бетон и железобетон, м3

всего

578,17

0,433

в том числе сборный

504,03

0,378

Десоматериалы, приведенные к круглому лесу, м3

143,50

0,107

Кирпич, тыс. шт.

29,39

0,022

Камни силикатные, тыс. шт

-

Газосиликатные блоки, м3

150,27

0,113

**РЕСУРСЫ НА ЭКСПЛУАТАЦИОННЫЕ НУЖДЫ**

Расход воды

холодной

расчетный, м3/сут

16,25

0,012

горячей

расчетный, м3/сут

-

Канализационные стоки, расчетный расход, л/с

16,25

0,012

Расход тепла

всего

расчетный, кВт

147,03

0,110

в том числе на отопление

расчетный, кВт

65,10

0,049

Потребная электрическая мощность, кВт

42,0

0,031

Расход электроэнергии годовой, МВтч

67,2

0,050

(удельные показатели, кВтчч)

Расход газа

расчетный, нм3/ч

241,0

0,180

20 квартирный односекционный жилой дом с квартирами 2-2-2-3

481/05

Страница 4

### ДОПОЛНИТЕЛЬНЫЕ ДАННЫЕ

Расчетный показатель - 1 м<sup>2</sup> общей площади квартир. Количество расчетных единиц - 1334,05  
Сметная документация составлена в ценах 1991 г. (нормы 2001 г.).

### СОСТАВ ПРОЕКТНОЙ ДОКУМЕНТАЦИИ

Номер альбома	Наименование альбома
Альбом 1	Архитектурно-строительные решения водопровод и канализация, отопление и вентиляция, электротехническая часть, устройства связи и сигнализации, газоснабжение. Сметы
Альбом 2	

Полный объем проектных материалов, приведенных к формату А4, - 420 форматок.

АВТОР

КУП " Институт Гомельоблстройпроект"  
г.Гомель, ул. Речицкая, 1А.

ПОСТАВЩИК  
ДОКУМЕНТАЦИИ

КУП " Институт Гомельоблстройпроект"  
г.Гомель, ул. Речицкая, 1А.