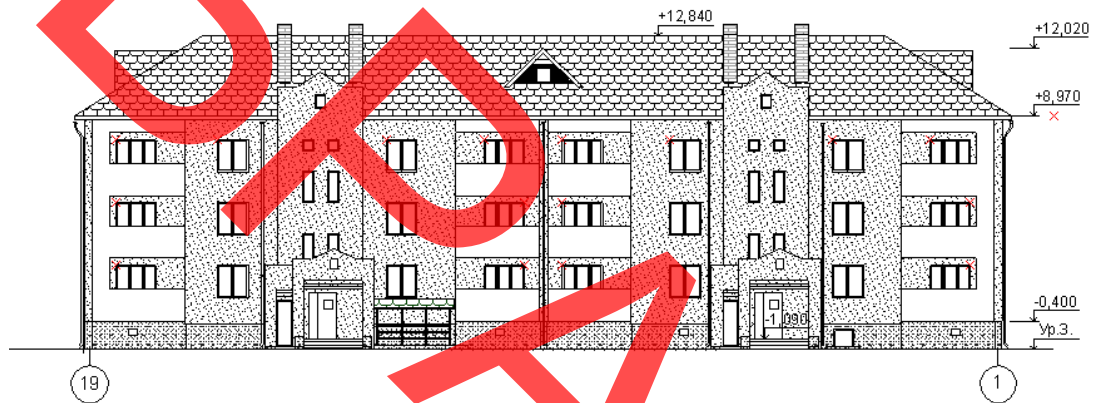
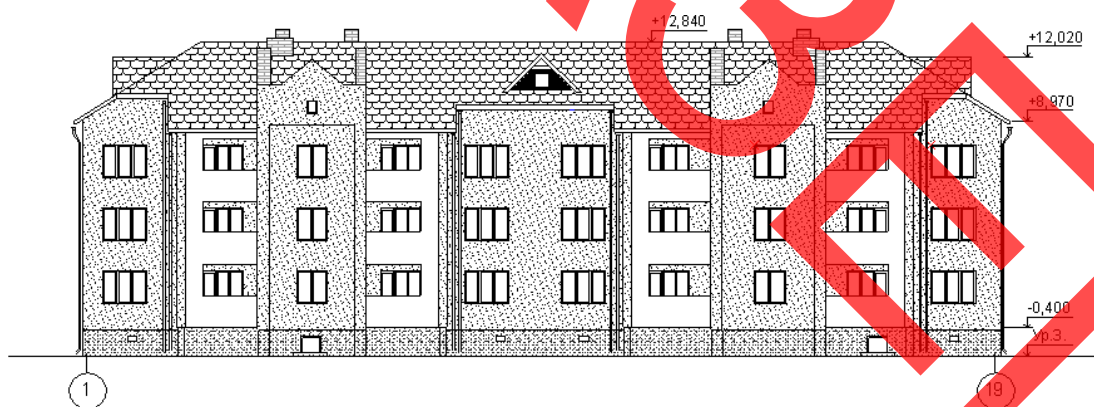


СК-2	СТРОИТЕЛЬНЫЙ КАТАЛОГ Часть 2 Предприятия, здания и сооружения	104/09
Республика Беларусь	18-квартирный двухсекционный жилой дом в н.п. Тереховка Добрушского района	
2010	Проект для повторного применения	На 5-ти страницах Страница 1

Фасад 19-1



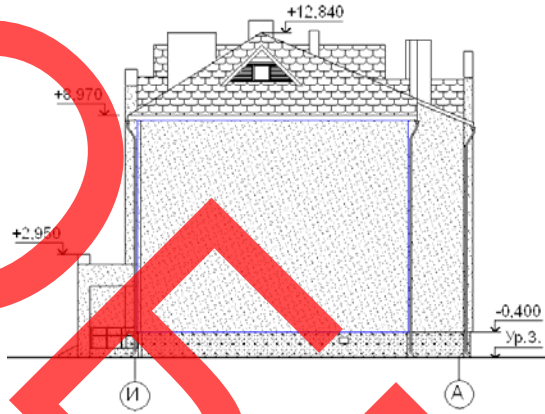
Фасад 1-19



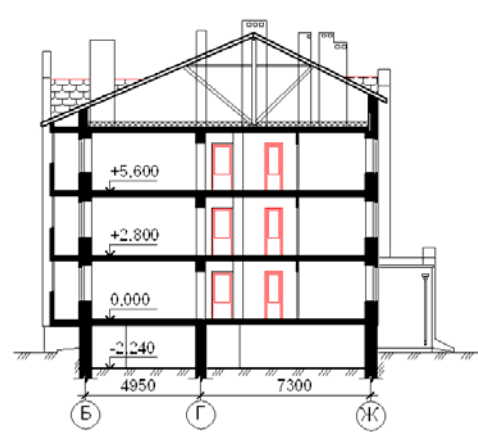
ЭКСПЛИКАЦИЯ КВАРТИР

Квартира (тип)	Кол-во	Площадь, м ²		Квартира (тип)	Кол-во	Площадь, м ²	
		Жилая	Общая			Жилая	Общая
Однокомнатная	3	14,20	39,65	Двухкомнатная	3	32,71	62,51
Двухкомнатная	3	35,94	61,95		3	34,51	59,70
	3	33,68	61,73	Трехкомнатная	3	52,28	81,90

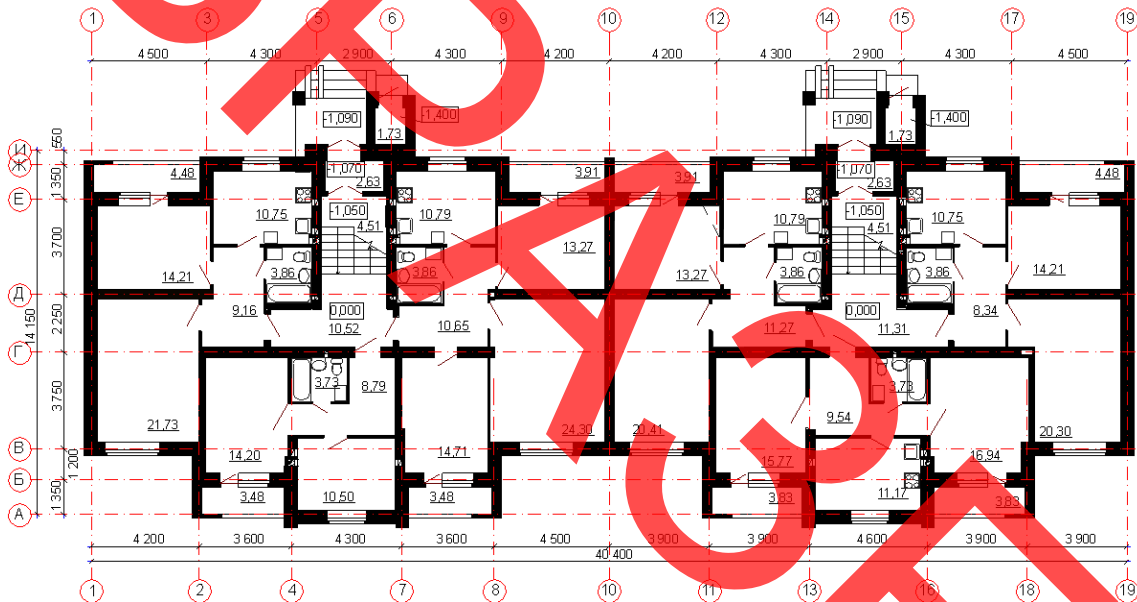
Фасад И-А



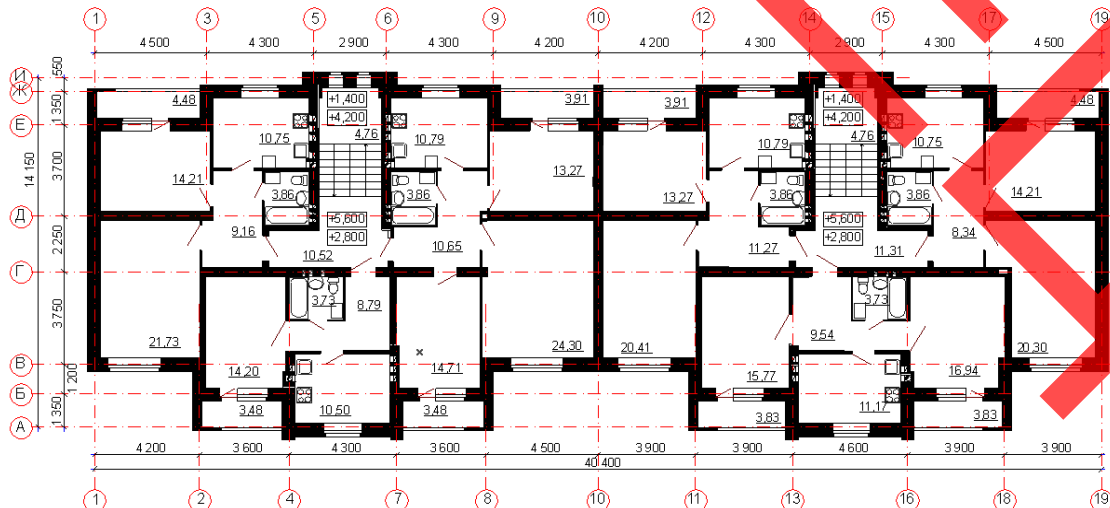
Разрез 1-1



План на отм. 0.000



План на отм. + 2.800, +5.600



ОБЛАСТЬ ПРИМЕНЕНИЯ

КЛИМАТИЧЕСКИЕ РАЙОНЫ
И ПОДРАЙОНЫ – II В.

РАСЧЕТНАЯ ТЕМПЕРАТУРА
НАРУЖНОГО ВОЗДУХА – минус 24°C.

НОРМАТИВНОЕ ЗНАЧЕНИЕ
ВЕТРОВОГО ДАВЛЕНИЯ – 0,23кПа.

НОРМАТИВНОЕ ЗНАЧЕНИЕ ВЕСА
СНЕГОВОГО ПОКРОВА – 0,80 кПа.

СТЕПЕНЬ ОГНЕСТОЙКОСТИ – IV.

ИНЖЕНЕРНО-ГЕОЛОГИЧЕСКИЕ
УСЛОВИЯ – обычные.

ОРИЕНТАЦИЯ – частично-ограниченная.

ИНЖЕНЕРНОЕ ОБЕСПЕЧЕНИЕ

ВОДОСНАБЖЕНИЕ – централизованное.

ГОРЯЧЕЕ ВОДОСНАБЖЕНИЕ – от инди-
видуального отопительного аппарата

КАНАЛИЗАЦИЯ – хозяйственно-бытовая в
наружную сеть.

ОТОПЛЕНИЕ – от индивидуальных отопи-
тельных котлов АОГВ24 ЗП «Альфа-Калор».

ВЕНТИЛЯЦИЯ – вытяжная с естественным по-
буждением.

ЭЛЕКТРОСНАБЖЕНИЕ – от внешней сети,
напряжение 220 В.

ГАЗОСНАБЖЕНИЕ – природный газ.

СВЯЗЬ И СИГНАЛИЗАЦИЯ – телефонизация,
радиофикация, телефикация.

ОСНАЩЕНИЕ ЗДАНИЯ

Газовая плита, мойка, ванна, умывальник, унитаза, газовый котел.

СТРОИТЕЛЬНЫЕ КОНСТРУКЦИИ И ИЗДЕЛИЯ

Фундаменты – ленточные из сборных железобетонных плит, частично из монолитного железобетона.

Стены подвала – из сборных бетонных блоков, частично монолитные.

Наружные стены здания – из блоков из ячеистого бетона по СТБ 1117-98 с облицовкой из керамического лицевого пустотелого кирпича.

Внутренние стены – из силикатного камня по СТБ 1228-2000.

Перегородки – толщиной 120 мм – из полнотелого кирпича керамического по СТБ 1160-99; толщиной 100 мм, 240 мм – из блоков из ячеистого бетона по СТБ 1117-98.

Перекрытия и покрытия – из сборных железобетонных пустотных плит по серии Б1.041.1-1.2000, вып. 1...4.

Лестницы – сборные железобетонные марши по серии 1.151.1-6, вып.1, сборные железобетонные площадки по серии 1.152.1-8, вып. 1, ступени из тяжелого бетона по СТБ 1169-99.

Кровля – скатная с деревянной стропильной системой и покрытием из металлочерепицы.

Полы – керамическая плитка, линолеум, бетонные, цементно-песчаные.

Двери наружные – металлические по серии Б 1.036.2-16.00, двери внутренние – деревянные по СТБ 1138-98, металлические по серии Б 1.036.2-52-01.

Заполнение оконных проемов – из оконных блоков ПВХ по СТБ 1108-98.

ОТДЕЛКА

НАРУЖНАЯ – облицовка лицевым красным керамическим кирпичом с расшивкой швов, улучшенная штукатурка, окраска фасадной акриловой краской по грунтовке.

ВНУТРЕННЯЯ – стены и перегородки – улучшенная штукатурка, обои, улучшенная клеевая окраска, улучшенная масляная окраска; потолки – улучшенная клеевая окраска.

18-квартирный двухсекционный жилой дом в н.п. Тереховка Добрушского района		104/09		Страница 4
ТЕХНИКО-ЭКОНОМИЧЕСКИЕ ДАННЫЕ И ПОКАЗАТЕЛИ			Всего	Удельные показатели на расчетную единицу
Расчетная единица — 1 м ² общей площади квартиры жилого дома			1 102,32	—
ТЕХНИЧЕСКИЕ ХАРАКТЕРИСТИКИ				
Площадь, м ²	застройки		580,10	—
	общая площадь квартир жилого дома		1 102,32	—
Строительный объем жилого здания, м ³ (в т. ч. техподполья)			4 687,356 (982,20)	—
СТОИМОСТЬ СТРОИТЕЛЬСТВА				
Сметная стоимость, тыс. руб.	общая		922 440	—
	в том числе	строительно-монтажных работ	920 559	—
		оборудования	1 881	—
МАТЕРИАЛОЕМКОСТЬ				
Цемент, т (удельные показатели, кг)	всего		284,30	—
	приведенный к М400		254,20	—
Сталь, т (удельные показатели, кг)	всего		23,10	—
	приведенная к классу S240		26,90	—
Бетон и железобетон, м ³	всего		661,80	—
	в том числе сборный		532,60	—
Лесоматериалы, приведенные к круглому лесу, м ³			75,30	—
Кирпич, тыс. шт.			67,20	—
Камни силикатные, тыс. шт.			144,62	—
Газосиликатные блоки, м ³			336,26	—
РЕСУРСЫ НА ЭКСПЛУАТАЦИОННЫЕ НУЖДЫ				
Расход воды	холодной	расчетный, м ³ /сут	10,26	—
	горячей	расчетный, м ³ /сут	—	—
Канализационные стоки, расчетный расход, м ³ /сут			10,26	—
Расход тепла	всего		расчетный, кВт	0,055
	в том числе на отопление		расчетный, кВт	0,055
Потребная электрическая мощность, кВт			39,60	—
Расход электроэнергии годовой, кВт·ч			63360	—
Расход природного газа		расчетный, м ³ /ч	42,00	—

ДОПОЛНИТЕЛЬНЫЕ ДАННЫЕ

Сметная документация составлена в ценах 2006 г.

Стоимость строительства жилого дома определена по объектной смете.

СОСТАВ ПРОЕКТНОЙ ДОКУМЕНТАЦИИ

Номер альбома	Наименование альбома
Альбом 2.1	Архитектурно-строительная часть.
Альбом 2.2	Отопление и вентиляция.
Альбом 2.3	Внутреннее газоснабжение.
Альбом 2.4	Внутренний водопровод и канализация.
Альбом 2.5	Электротехническая часть.
Альбом 2.6	Внутренние сети связи.
Альбом 2.7	Телевидение.
Альбом 2.8	Охранно-переговорное устройство.
Альбом 2.9	Пожарная сигнализация.
Альбом 2.10	Сметы.

АВТОР

КПИУП «Институт «Гомельоблстройпроект»,
ул. Речицкая, 1А, 246050, г. Гомель.

УТВЕРЖДЕНИЕ

Постановление коллегии Минстройархитектуры
Республики Беларусь № 153 от 18.05.2010 г.

ЗАКЛЮЧЕНИЕ ЭКСПЕРТИЗЫ

ДРУП «Госстойэкспертиза по Гомельской области»
№ 2660 от 02.11.2009 г.

ПОСТАВЩИК ДОКУМЕНТАЦИИ

КПИУП «Институт «Гомельоблстройпроект»,
ул. Речицкая, 1А, 246050, г. Гомель.