

<b>СК-2</b>	<b>СТРОИТЕЛЬНЫЙ КАТАЛОГ</b> <b>Часть 2</b> <b>Предприятия, здания и сооружения</b>	<b>155/10</b>
<b>Республика Беларусь</b>	12-квартирный жилой дом в г. Ельске	
<b>2011</b>	Проект для повторного применения	На 6-ти страницах Страница 1



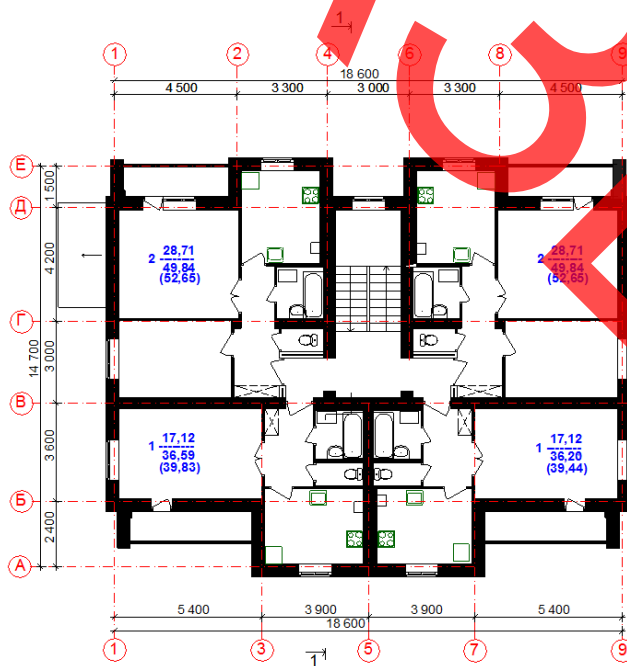
**ЭКСПЛИКАЦИЯ КВАРТИР**

Квартира (тип)	Кол-во	Площадь, м <sup>2</sup>		Квартира (тип)	Кол-во	Площадь, м <sup>2</sup>	
		жилых комнат	общая квартиры			жилых комнат	общая квартиры
Однокомнатная	3	17,12	36,20	Двухкомнатная	6	28,71	49,84
Однокомнатная	3	17,12	36,59				

План первого этажа



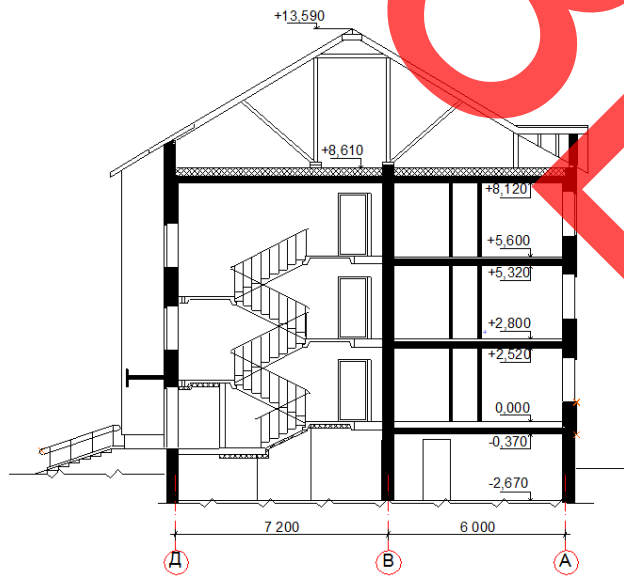
План типового этажа



План подвала



Разрез 1-1



**ОБЛАСТЬ ПРИМЕНЕНИЯ**

КЛИМАТИЧЕСКИЕ РАЙОНЫ  
И ПОДРАЙОНЫ – II В.

РАСЧЕТНАЯ ТЕМПЕРАТУРА  
НАРУЖНОГО ВОЗДУХА – минус 24.  
НОРМАТИВНОЕ ЗНАЧЕНИЕ  
ВЕТРОВОГО ДАВЛЕНИЯ – 0,23 кПа.

НОРМАТИВНОЕ ЗНАЧЕНИЕ ВЕСА  
СНЕГОВОГО ПОКРОВА – 0,80 кПа.  
СТЕПЕНЬ  
ОГНЕСТОЙКОСТИ – IV по СНБ 2.02.01-98.  
ИНЖЕНЕРНО-ГЕОЛОГИЧЕСКИЕ  
УСЛОВИЯ – обычные.  
ОРИЕНТАЦИЯ – частично ограниченная.

**ИНЖЕНЕРНОЕ ОБЕСПЕЧЕНИЕ**

ВОДОСНАБЖЕНИЕ – централизованное.  
ГОРЯЧЕЕ ВОДОСНАБЖЕНИЕ – поквар-  
тирное от бытовых газовых аппаратов.  
КАНАЛИЗАЦИЯ – хозяйственно-бытовая  
в наружную сеть.  
ОТОПЛЕНИЕ – поквартирное от бытовых  
газовых аппаратов.

ВЕНТИЛЯЦИЯ – вытяжка с естественным по-  
буждением.  
ЭЛЕКТРОСНАБЖЕНИЕ – от внешней сети,  
напряжение 220 В.  
ГАЗОСНАБЖЕНИЕ – природный газ.  
СВЯЗЬ И СИГНАЛИЗАЦИЯ – телефонизация,  
радиофикация, телефикация, пожарная сиг-  
нализация, домофон.

**ОСНАЩЕНИЕ ЗДАНИЯ**

Газовая плита, газовый котел, мойка, раковина, унитаз, ванна.

**СТРОИТЕЛЬНЫЕ КОНСТРУКЦИИ И ИЗДЕЛИЯ**

Фундаменты – ленточные из сборных бетонных и железобетонных блоков.  
Стены наружные – из ячеистобетонных блоков с утеплением снаружи плитами минераловат-  
ными ( $R = R_{т-норм} = 3.2 м^2 \text{ } ^\circ\text{C}/\text{Вт}$ ).  
Стены внутренние – из силикатного камня.  
Перегородки – толщиной 120 мм, 65 мм – из полнотелого керамического кирпича пластического  
прессования, толщиной 100 мм – из блоков ячеистого бетона; толщиной 240 мм – двухслойные  
с воздушным зазором 40 мм из блоков ячеистого бетона.  
Перекрытия – из сборных железобетонных пустотных плит.  
Лестницы – сборные железобетонные марши и площадки.  
Заполнения проемов: двери наружные – металлические, внутренние – деревянные, противопо-  
жарные, люк.  
Окна – ПВХ.  
Полы – ламинат, керамическая плитка, бетонные и грунтовые в подвале, цементно-песчаные  
на лоджиях.  
Кровля – скатная с деревянной стропильной системой, покрытие – металлопрофиль «Монтеррей».  
Над козырьками входов – профлист.  
Наибольшая масса монтажного элемента – 3,35 т (плита пустотная).

**ОТДЕЛКА**

НАРУЖНАЯ – защитно-отделочная штукатурка, окраса водно-дисперсионной краской по  
грунтовке.  
ВНУТРЕННЯЯ – потолки – улучшенная акриловая окраска, стены – улучшенная штукатурка,  
влагостойкие обои, керамическая плитка, акриловая окраска.

12-квартирный жилой дом в г. Ельске		155/10		Страница 5	
<b>ТЕХНИКО-ЭКОНОМИЧЕСКИЕ ДАННЫЕ И ПОКАЗАТЕЛИ</b>			<b>Всего</b>	<b>Удельные показатели на расчетную единицу</b>	
Расчетная единица — 1 м <sup>2</sup> общей площади квартиры			553,71	—	
<b>ТЕХНИЧЕСКИЕ ХАРАКТЕРИСТИКИ</b>					
Площадь, м <sup>2</sup>	застройки		290,47	0,524	
	общая площадь квартир		553,71	—	
Объем строительный, м <sup>3</sup>	общий		3 037,47	5,485	
<b>СТОИМОСТЬ СТРОИТЕЛЬСТВА</b>					
Сметная стоимость тыс. руб.	общая		591 976	1 069,11	
	в том числе	строительно-монтажных работ	591 356	1 067,99	
		оборудования	620	1,12	
<b>МАТЕРИАЛОЕМКОСТЬ</b>					
Цемент, т (удельные показатели, кг)	всего		130,0	0,235	
	приведенный к М400		120,0	0,217	
Сталь, т (удельные показатели, кг)	всего		12,20	0,022	
	приведенная к классу S240		12,80	,0,023	
Бетон и железобетон, м <sup>3</sup>	всего		311,90	0,563	
	в том числе сборный		273,30	0,495	
Лесоматериалы, приведенные к круглому лесу, м <sup>3</sup>			36,60	0,066	
Кирпич, тыс. шт.			8,60	0,015	
Камни силикатные, тыс. шт.			44,31	0,080	
Газосиликатные блоки, м <sup>3</sup>			243,17	0,439	
<b>РЕСУРСЫ НА ЭКСПЛУАТАЦИОННЫЕ НУЖДЫ</b>					
Расход воды	холодной	расчетный, м <sup>3</sup> /сут	5,70	0,010	
Канализационные стоки, расчетный расход, м <sup>3</sup> /сут			5,70	0,010	
Расход тепла	всего		расчетный, Вт	167 300	302,14
	в том числе на отопление		расчетный, Вт	28 100	50,75
Потребная электрическая мощность, кВт			32,40	0,058	
Расход электроэнергии годовой, кВт·ч (удельные показатели, кВт·ч)			51 840	93,62	
Расход газа		расчетный, м <sup>3</sup> /ч	28,18	0,051	

**ДОПОЛНИТЕЛЬНЫЕ ДАННЫЕ**

Теплотехнические характеристики наружных ограждающих конструкций приведены в соответствии требованиями действующих норм (Изменение № 2 ТКП 45-2.04-43-2006 (02250)). Сметная документация составлена в ценах 2006 г. Общая стоимость жилого дома представлена по объектной смете.

**СОСТАВ ПРОЕКТНОЙ ДОКУМЕНТАЦИИ**

Номер альбома	Наименование альбома
Альбом I	Архитектурно-строительные решения
Альбом II	Внутренний водопровод и канализация. Отопление и вентиляция. Газоснабжение внутреннее
Альбом III	Электротехническое освещение. Устройства связи. Охранно-переговорное устройство
Альбом IV	Сметы

**АВТОР**

КУП «Институт Гомельоблстройпроект»  
ул. Речицкая, 1а, 246050, г. Гомель.

**РЕКОМЕНДОВАН**

Постановление коллегии Минстройархитектуры  
Республики Беларусь №

**ЗАКЛЮЧЕНИЕ  
ЭКСПЕРТИЗЫ**

ДРУП «Госстройэкспертиза по Гомельской области»  
Заключение от 23.03.2011 № 738.

**ПОСТАВЩИК  
ДОКУМЕНТАЦИИ**

КУП «Институт Гомельоблстройпроект»  
ул. Речицкая, 1а, 246050, г. Гомель.