

| | | |
|----------------------------|--|---------------------------------|
| СК-2 | СТРОИТЕЛЬНЫЙ КАТАЛОГ Часть 2 Предприятия, здания и сооружения | 102.07-2 |
| Республика Беларусь | Жилой дом на 12 квартир в микрорайоне по ул. Победы в г.п. Лельчицы | |
| 2009 | Проект для повторного применения | На 5-ти страницах Страница 1 |

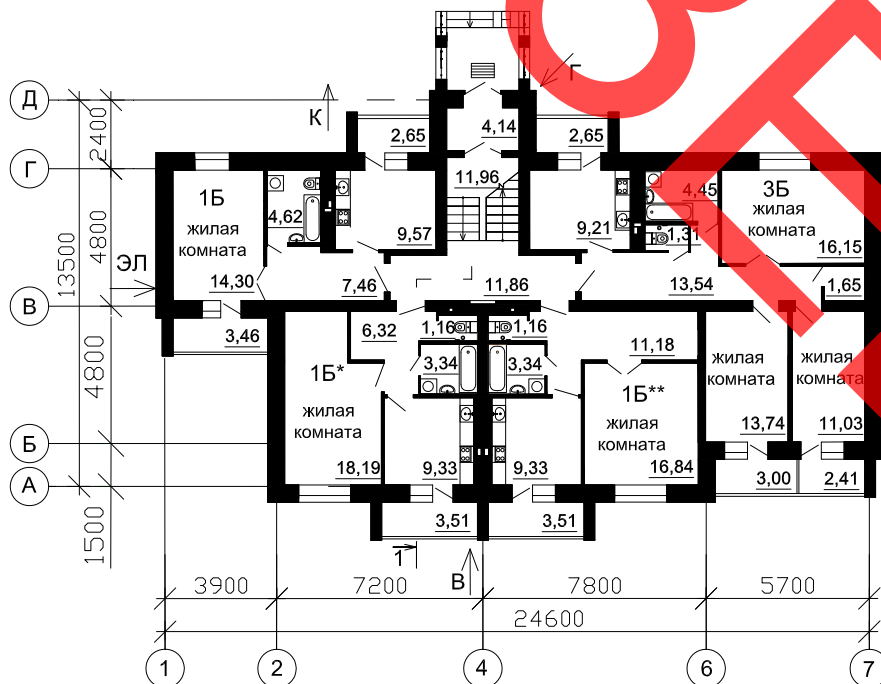
Фасад в осях 7-1



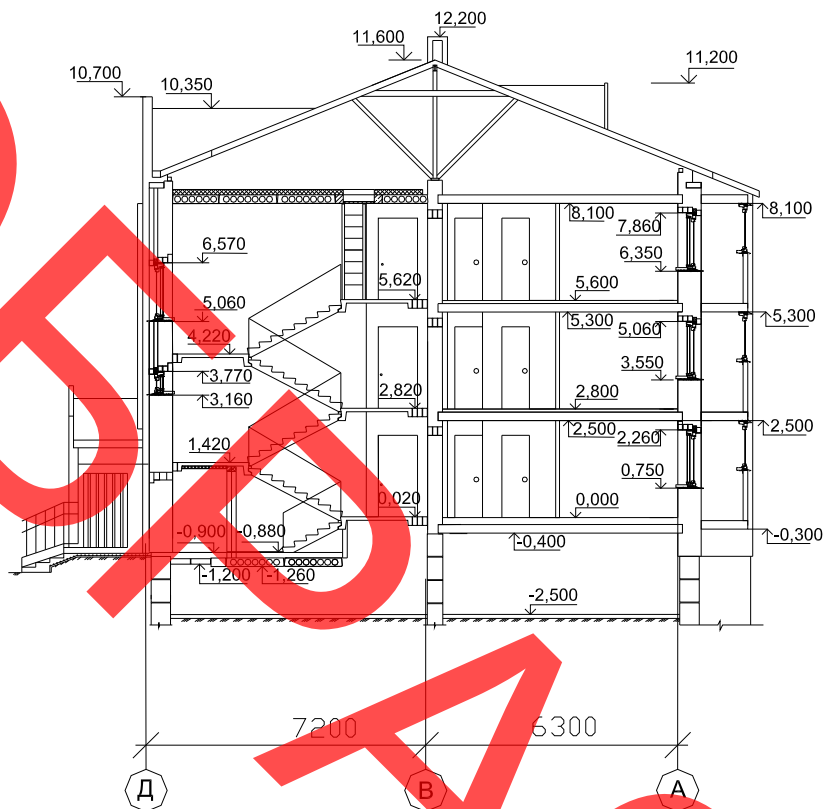
Фасад в осях 1-7



План на отм. 0.000



Разрез 1-1



ЭКСПЛИКАЦИЯ КВАРТИР

| Квартира (тип) | Кол-во | Площадь, м ² | | | |
|------------------------------|--------|--------------------------------------|--------------------------------------|--------------------------------|--------------------------------------|
| | | жилых комнат по 1 кв, м ² | жилых комнат по дому, м ² | общая квартиры, м ² | всего, общая по дому, м ² |
| Однокомнатная (1Б) | 3 | 14,30 | 42,90 | 40,22 | 120,66 |
| Однокомнатная (1Б*) | 3 | 18,19 | 54,57 | 40,80 | 122,40 |
| Однокомнатная (1Б**) | 3 | 16,84 | 50,52 | 44,31 | 132,93 |
| Трехкомнатная (3Б) | 3 | 40,92 | 122,76 | 76,78 | 230,34 |
| Всего квартир на трех этажах | 12 | | | | 606,33 |

ОБЛАСТЬ ПРИМЕНЕНИЯ

КЛИМАТИЧЕСКИЕ РАЙОНЫ
И ПОДРАЙОНЫ – II А.

РАСЧЕТНАЯ ТЕМПЕРАТУРА
НАРУЖНОГО ВОЗДУХА – минус 24 °С.

НОРМАТИВНОЕ ЗНАЧЕНИЕ
ВЕТРОВОГО ДАВЛЕНИЯ – 0,23 кПа.

НОРМАТИВНОЕ ЗНАЧЕНИЕ ВЕСА
СНЕГОВОГО ПОКРОВА – 0,8 кПа.

КЛАСС ЗДАНИЯ ПО ФУНКЦИОНАЛЬНОЙ
ПОЖАРНОЙ БЕЗОПАСНОСТИ – Ф 1.3.

СТЕПЕНЬ
ОГНЕСТОЙКОСТИ – IV по СНБ 2.02.01-98.

ИНЖЕНЕРНО-ГЕОЛОГИЧЕСКИЕ
УСЛОВИЯ – обычные.

ОРИЕНТАЦИЯ – свободная.

ИНЖЕНЕРНОЕ ОБЕСПЕЧЕНИЕ

ВОДОСНАБЖЕНИЕ – хозяйственно-
питьевой водопровод от наружной сети.

ГОРЯЧЕЕ ВОДОСНАБЖЕНИЕ – от газо-
вого водоподогревателя.

КАНАЛИЗАЦИЯ – в существующие сети.

ОТОПЛЕНИЕ – от тепловых сетей.

ВЕНТИЛЯЦИЯ – естественная.

ЭЛЕКТРОСНАБЖЕНИЕ – от внешней сети,
напряжение 380 В.

ГАЗОСНАБЖЕНИЕ – от сетей низкого давления.

СВЯЗЬ И СИГНАЛИЗАЦИЯ – телефонизация,
радиофикация, телефикация, пожарная сигнализа-
ция, диспетчеризация инженерных сетей.

ОСНАЩЕНИЕ ЗДАНИЯ

Газовая плита, мойка, ванна, умывальник, унитаз, водогрейная колонка.

СТРОИТЕЛЬНЫЕ КОНСТРУКЦИИ И ИЗДЕЛИЯ

Стены наружные – трёхслойная конструкция на гибких стеклопластиковых связях, внутренний слой – 380 мм – из камня силикатного рядового по СТБ 1228-2000; наружный слой – 120 мм – из камня силикатного лицевого по СТБ 1228-2000, на цементно-песчаном растворе М50, F50.

Стены внутренние – из камня силикатного рядового по СТБ 1228-2000 на цементно-песчаном растворе М50.

Перегородки – 65 и 120 мм – из полнотелого керамического кирпича марки КРО-100/15 по СТБ 1160-99 на цементно-песчаном растворе М50.

Перегородки – 100 мм – из блоков ячеистых стеновых марки 288 x 100 x 588-1.5-500-15-3 по СТБ 1117-98 на цементно-песчаном растворе М50.

Двери – деревянные по СТБ 1138-98.

Окна – деревянные по СТБ 939-93.

Крыша – чердачная, стропильная из пиленого лесоматериала хвойных пород второго сорта.

Кровля – волнистые асбестоцементные листы СТБ 1118-98.

ОТДЕЛКА

НАРУЖНАЯ – окраска фасадными красками.

ВНУТРЕННЯЯ – обои, масляная покраска, клеевая покраска, известковая побелка, керамическая плитка.

| | | | | |
|--|---------------------------|--------------------------------|----------------|---|
| Жилой дом на 12 квартир в микрорайоне по ул. Победы в г.п. Лельчицы | | 102.07-2 | Страница 4 | |
| ТЕХНИКО-ЭКОНОМИЧЕСКИЕ ДАННЫЕ И ПОКАЗАТЕЛИ | | | Всего | Удельные показатели на расчетную единицу |
| Расчетная единица – 1 м ² общей площади квартир жилого дома | | | 606,33 | – |
| ТЕХНИЧЕСКИЕ ХАРАКТЕРИСТИКИ | | | | |
| Площадь, м ² | застройки | | 328,77 | – |
| | общая квартир | | 606,33 | – |
| Строительный объем, м ³ | жилого здания, | | 3288,49 | – |
| | в том числе подвал | | 758,46 | – |
| СТОИМОСТЬ СТРОИТЕЛЬСТВА | | | | |
| Сметная стоимость, тыс. руб. | общая, | | 383,893 | 631,680 |
| | в том числе | жилого дома | 319,758 | 527,523 |
| МАТЕРИАЛОЕМКОСТЬ | | | | |
| Цемент, т (удельные показатели, кг) | всего | | 137,46 | 117,6 |
| | приведенный к М400 | | 127,98 | 109,8 |
| Сталь, т (удельные показатели, кг) | всего | | 10,44 | 9,0 |
| | приведенная к классу S240 | | 14,58 | 12,0 |
| Бетон и железобетон, м ³ | всего | | 279,6 | 0,234 |
| | в том числе сборный | | 195,6 | 0,162 |
| Лесоматериалы, приведенные к круглому лесу, м ³ | | | 92,80 | 0,078 |
| Кирпич, тыс.шт. | | | 25,194 | 0,042 |
| Камни силикатные, тыс.шт. | | | 139,602 | 0,230 |
| РЕСУРСЫ НА ЭКСПЛУАТАЦИОННЫЕ НУЖДЫ | | | | |
| Расход воды | холодной | расчетный, м ³ /сут | 5,40 | – |
| | горячей | расчетный, м ³ /сут | – | – |
| Канализационные стоки, расчетный расход, м ³ /сут | | | 5,40 | – |
| Расход тепла | всего | | расчетный, кВт | 36,845 |
| | в том числе на отопление | | расчетный, кВт | 29,1 |
| Потребная электрическая мощность, кВт | | | 33,4 | – |
| Расход электроэнергии годовой, МВт·ч | | | 53,4 | – |
| Расход газа расчетный, нм ³ /ч | | | 14,59 | – |

ДОПОЛНИТЕЛЬНЫЕ ДАННЫЕ

Сметная стоимость определена по нормам 2001 г. в ценах 1991 г.

СОСТАВ ПРОЕКТНОЙ ДОКУМЕНТАЦИИ

| Номер альбома | Наименование альбома |
|---------------|---|
| Альбом 1 | Архитектурные решения. Конструкции железобетонные. Отопление и вентиляция. Водопровод и канализация. Электрооборудование. Связь и сигнализация. |

АВТОР

ПК «Институт «Мозырьсельстройпроект»,
ул. Советская, 198, 247760, г. Мозырь, Республика Беларусь,
Гомельская область.

УТВЕРЖДЕНИЕ

Постановление коллегии Минстройархитектуры
Республики Беларусь № 414 от 15.12.2009 г.

**ЗАКЛЮЧЕНИЕ
ЭКСПЕРТИЗЫ**

КУП «Белгосэкспертиза по Гомельской области»
№ 432 от 18.02.2008 г.

**ПОСТАВЩИК
ДОКУМЕНТАЦИИ**

ПК «Институт «Мозырьсельстройпроект»,
ул. Советская, 198, 247760, г. Мозырь, Республика Беларусь,
Гомельская область.