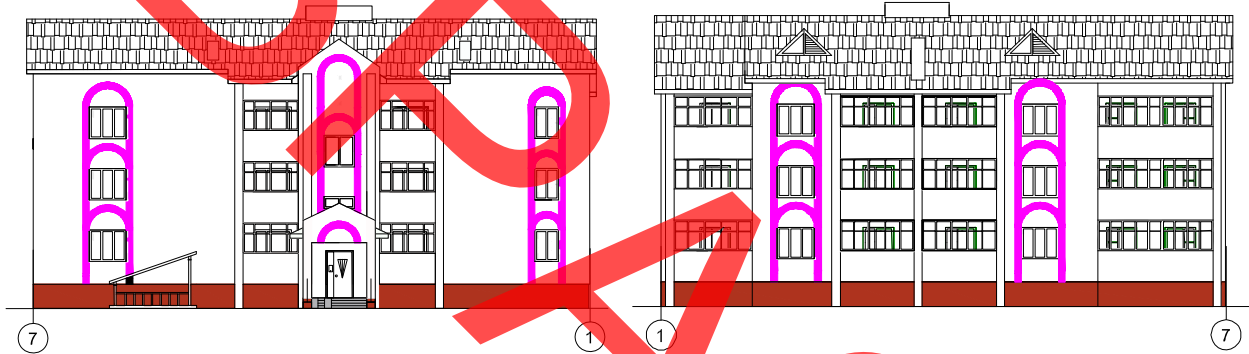


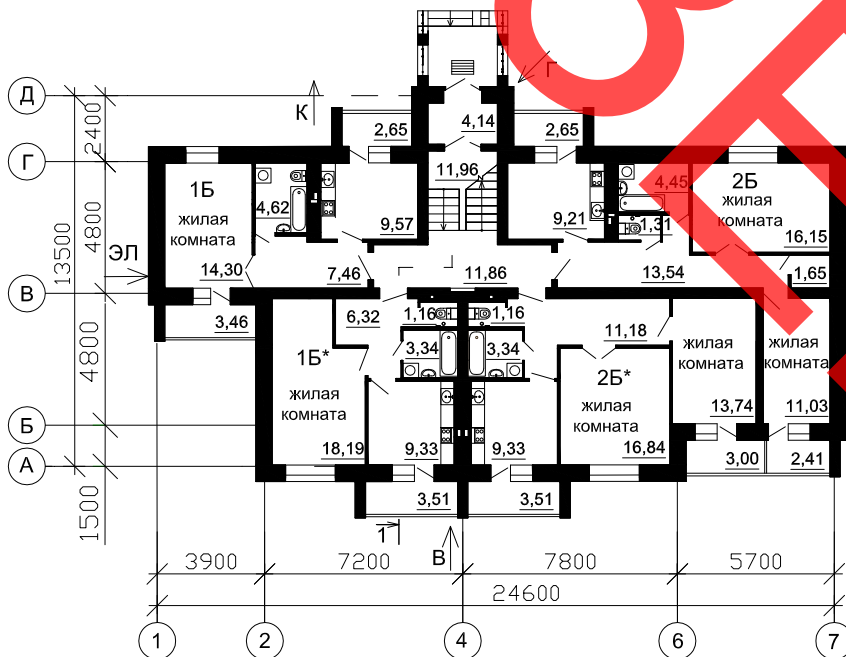
СК-2	СТРОИТЕЛЬНЫЙ КАТАЛОГ Часть 2 Предприятия, здания и сооружения	102.07-1
Республика Беларусь	Жилой дом на 12 квартир в микрорайоне по ул. Победы в г.п. Лельчицы	
2009	Проект для повторного применения	На 5-ти страницах Страница 1

Фасад в осях 7-1

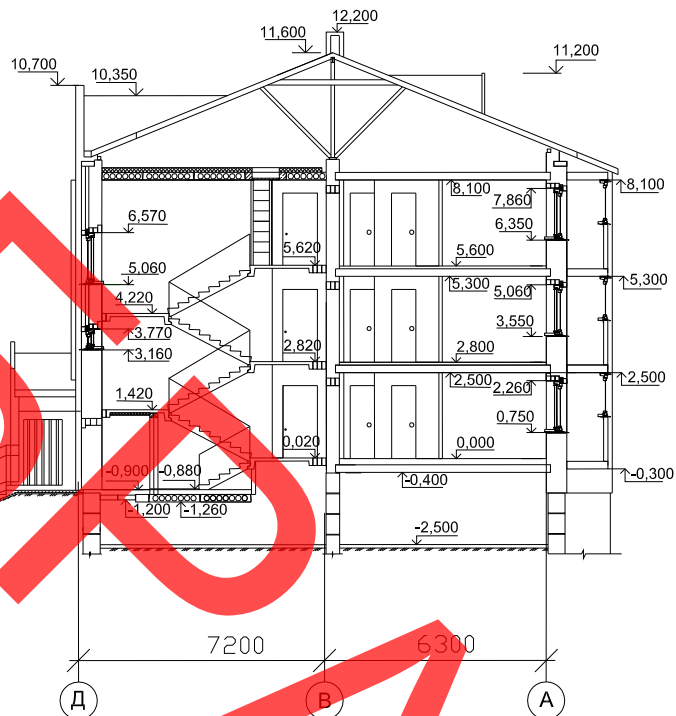
Фасад в осях 1-7



План на отм. 0.000



Разрез 1-1



ЭКСПЛИКАЦИЯ КВАРТИР

Квартира (тип)	Кол-во	Площадь, м ²			
		жилых комнат по 1 кв., м ²	жилых комнат по дому, м ²	общая квартиры, м ²	всего, общая по дому, м ²
Однокомнатная (1Б)	3	14,30	42,90	40,22	120,66
Однокомнатная (1Б*)	3	18,19	54,57	40,80	122,40
Двухкомнатная (2Б)	3	27,18	81,54	60,88	182,64
Двухкомнатная (2Б*)	3	30,58	91,74	60,15	180,45
Всего квартир на трех этажах	12				606,15

ОБЛАСТЬ ПРИМЕНЕНИЯ

КЛИМАТИЧЕСКИЕ РАЙОНЫ
И ПОДРАЙОНЫ – II А.

РАСЧЕТНАЯ ТЕМПЕРАТУРА
НАРУЖНОГО ВОЗДУХА – минус 24 °С.

НОРМАТИВНОЕ ЗНАЧЕНИЕ
ВЕТРОВОГО ДАВЛЕНИЯ – 0,23 кПа.

НОРМАТИВНОЕ ЗНАЧЕНИЕ ВЕСА
СНЕГОВОГО ПОКРОВА – 0,8 кПа.

КЛАСС ЗДАНИЯ ПО ФУНКЦИОНАЛЬНОЙ
ПОЖАРНОЙ БЕЗОПАСНОСТИ – Ф 1.3.

СТЕПЕНЬ
ОГНЕСТОЙКОСТИ – IV по СНБ 2.02.01-98.

ИНЖЕНЕРНО-ГЕОЛОГИЧЕСКИЕ
УСЛОВИЯ – обычные.

ОРИЕНТАЦИЯ – свободная.

ИНЖЕНЕРНОЕ ОБЕСПЕЧЕНИЕ

ВОДОСНАБЖЕНИЕ – хозяйственно-
питьевой водопровод от наружной сети.

ГОРЯЧЕЕ ВОДОСНАБЖЕНИЕ – от газо-
вого водоподогревателя.

КАНАЛИЗАЦИЯ – в существующие сети.

ОТОПЛЕНИЕ – от тепловых сетей.

ВЕНТИЛЯЦИЯ – естественная.

ЭЛЕКТРОСНАБЖЕНИЕ – от внешней сети,
напряжение 380 В.

ГАЗОСНАБЖЕНИЕ – от сетей низкого давления.

СВЯЗЬ И СИГНАЛИЗАЦИЯ – телефонизация,
радиофикация, телефикация, пожарная сигнализа-
ция, диспетчеризация инженерных сетей.

ОСНАЩЕНИЕ ЗДАНИЯ

Газовая плита, мойка, ванна, умывальник, унитаз, водогрейная колонка.

СТРОИТЕЛЬНЫЕ КОНСТРУКЦИИ И ИЗДЕЛИЯ

Стены наружные – трёхслойная конструкция на гибких стеклопластиковых связях, внутренний слой – 380 мм – из камня силикатного рядового по СТБ 1228-2000; наружный слой – 120 мм – из камня силикатного лицевого по СТБ 1228-2000, на цементно-песчаном растворе М50, F50.

Стены внутренние – из камня силикатного рядового по СТБ 1228-2000 на цементно-песчаном растворе М50.

Перегородки – 65 и 120 мм – из полнотелого керамического кирпича марки КРО-100/15 по СТБ 1160-99 на цементно-песчаном растворе М50.

Перегородки – 100 мм – из блоков ячеистых стеновых марки 288 x 100 x 588-1.5-500-15-3 по СТБ 1117-98 на цементно-песчаном растворе М50.

Двери – деревянные по СТБ 1138-98.

Окна – деревянные по СТБ 939-93.

Крыша – чердачная, стропильная из пиленого лесоматериала хвойных пород второго сорта.

Кровля – волнистые асбестоцементные листы СТБ 1118-98.

ОТДЕЛКА

НАРУЖНАЯ – окраска фасадными красками.

ВНУТРЕННЯЯ – обои, масляная покраска, клеевая покраска, известковая побелка, керамическая плитка.

Жилой дом на 12 квартир в микрорайоне по ул. Победы в г.п. Лельчицы		102.07-1	Страница 4	
ТЕХНИКО-ЭКОНОМИЧЕСКИЕ ДАННЫЕ И ПОКАЗАТЕЛИ			Всего	Удельные показатели на расчетную единицу
Расчетная единица – 1 м ² общей площади квартир жилого дома			606,15	–
ТЕХНИЧЕСКИЕ ХАРАКТЕРИСТИКИ				
Площадь, м ²	застройки		328,77	–
	общая квартир		606,15	–
Строительный объем, м ³	жилого здания,		3288,49	–
	в том числе подвал		758,46	–
СТОИМОСТЬ СТРОИТЕЛЬСТВА				
Сметная стоимость, тыс. руб.	общая,		383,893	631,680
	в том числе	жилого дома	319,758	527,523
МАТЕРИАЛОЕМКОСТЬ				
Цемент, т (удельные показатели, кг)	всего		137,46	117,6
	приведенный к М400		127,98	109,8
Сталь, т (удельные показатели, кг)	всего		10,44	9,0
	приведенная к классу S240		14,58	12,0
Бетон и железобетон, м ³	всего		279,6	0,234
	в том числе сборный		195,6	0,162
Лесоматериалы, приведенные к круглому лесу, м ³			92,80	0,078
Кирпич, тыс.шт.			25,194	0,042
Камни силикатные, тыс.шт.			139,602	0,230
РЕСУРСЫ НА ЭКСПЛУАТАЦИОННЫЕ НУЖДЫ				
Расход воды	холодной	расчетный, м ³ /сут	5,40	–
	горячей	расчетный, м ³ /сут	–	–
Канализационные стоки, расчетный расход, м ³ /сут			5,40	–
Расход тепла	всего		расчетный, кВт	36,845
	в том числе на отопление		расчетный, кВт	29,1
Потребная электрическая мощность, кВт			33,4	–
Расход электроэнергии годовой, МВт·ч			53,4	–
Расход газа расчетный, нм ³ /ч			14,59	–

ДОПОЛНИТЕЛЬНЫЕ ДАННЫЕ

Сметная стоимость определена по нормам 2001 г. в ценах 1991 г.

СОСТАВ ПРОЕКТНОЙ ДОКУМЕНТАЦИИ

Номер альбома	Наименование альбома
Альбом 1	Архитектурные решения. Конструкции железобетонные. Отопление и вентиляция. Водопровод и канализация. Электрооборудование. Связь и сигнализация.

АВТОР

ПК «Институт «Мозырьсельстройпроект»,
ул. Советская, 198, 247760, г. Мозырь, Республика Беларусь,
Гомельская область.

УТВЕРЖДЕНИЕ

Постановление коллегии Минстройархитектуры
Республики Беларусь № 414 от 15.12.2009 г.

**ЗАКЛЮЧЕНИЕ
ЭКСПЕРТИЗЫ**

КУП «Белгосэкспертиза по Гомельской области»
№ 432 от 18.02.2008 г.

**ПОСТАВЩИК
ДОКУМЕНТАЦИИ**

ПК «Институт «Мозырьсельстройпроект»,
ул. Советская, 198, 247760, г. Мозырь, Республика Беларусь,
Гомельская область.