

<b>СК-2</b>	<b>СТРОИТЕЛЬНЫЙ КАТАЛОГ</b> <b>Часть 2</b> <b>Предприятия, здания и сооружения</b>	<b>308/07-4</b>
<b>Республика Беларусь</b>	12-квартирный жилой дом по ул. Садовая в н. п. Урицкое Гомельского района	
<b>2010</b>	Проект для повторного применения	На 6-ти страницах Страница 1



**ЭКСПЛИКАЦИЯ КВАРТИР**

Квартира (тип)	Кол-во	Площадь, м <sup>2</sup>		Квартира (тип)	Кол-во	Площадь, м <sup>2</sup>	
		Жилая	Общая			Жилая	Общая
Двухкомнатная	6	28,71	52,69	Трехкомнатная	6	37,70	64,97

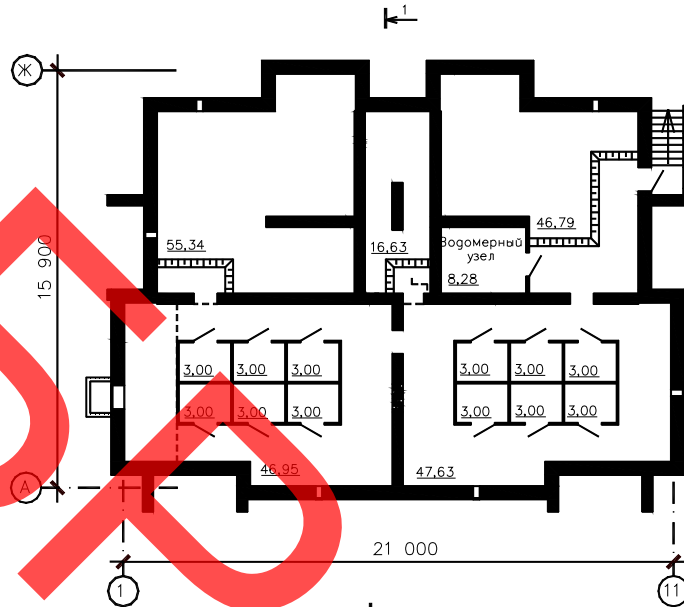
План 1-го этажа



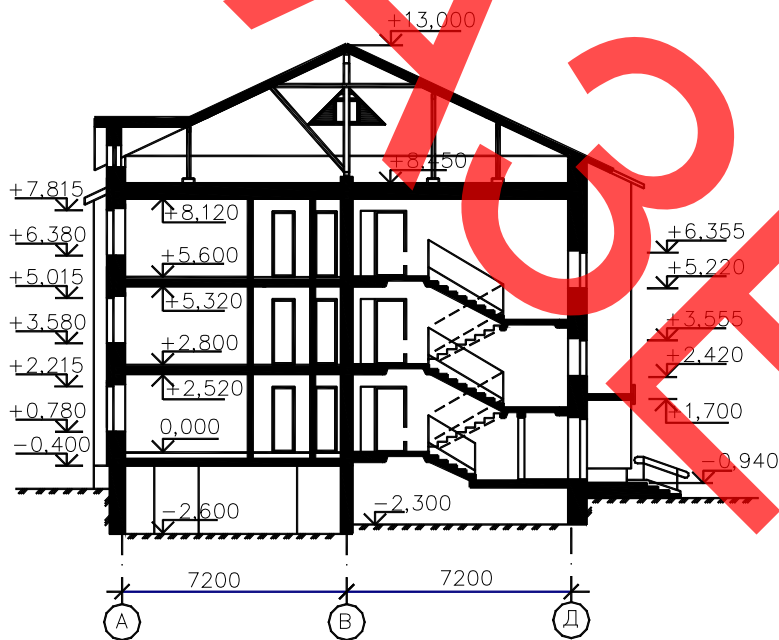
План типового этажа



План подвала



Разрез 1-1



### ОБЛАСТЬ ПРИМЕНЕНИЯ

КЛИМАТИЧЕСКИЕ РАЙОНЫ  
И ПОДРАЙОНЫ – ПВ.

РАСЧЕТНАЯ ТЕМПЕРАТУРА  
НАРУЖНОГО ВОЗДУХА – минус 24 °С.

НОРМАТИВНОЕ ЗНАЧЕНИЕ  
ВЕТРОВОГО ДАВЛЕНИЯ – 0,23 кПа.

НОРМАТИВНОЕ ЗНАЧЕНИЕ ВЕСА  
СНЕГОВОГО ПОКРОВА – 0,80 кПа.

СТЕПЕНЬ  
ОГНЕСТОЙКОСТИ – IV по СНБ 2.02.01-98.

ИНЖЕНЕРНО-ГЕОЛОГИЧЕСКИЕ  
УСЛОВИЯ – обычные.

ОРИЕНТАЦИЯ – частично ограниченная.

### ИНЖЕНЕРНОЕ ОБЕСПЕЧЕНИЕ

ВОДОСНАБЖЕНИЕ – централизованное.

ГОРЯЧЕЕ ВОДОСНАБЖЕНИЕ

И ОТОПЛЕНИЕ – от индивидуальных отопительных аппаратов АОГВ-24-3П «Альфа-колор».

КАНАЛИЗАЦИЯ – хозяйственно-бытовая в наружную сеть.

ВЕНТИЛЯЦИЯ – вытяжная с естественным побуждением.

ВЕНТИЛЯЦИЯ – вытяжная с механическим и естественным побуждением.

ЭЛЕКТРОСНАБЖЕНИЕ – от внешней сети, напряжение 220 В.

ГАЗОСНАБЖЕНИЕ – от природного газа.

СВЯЗЬ И СИГНАЛИЗАЦИЯ – телефонизация, радиофикация, телефикация, пожарная сигнализация.

### ОСНАЩЕНИЕ ЗДАНИЯ

Газовая плита, мойка, ванна, умывальник, унитаз, газовый котел.

### СТРОИТЕЛЬНЫЕ КОНСТРУКЦИИ И ИЗДЕЛИЯ

Фундаменты – ленточные из монолитного бетона и сборных железобетонных плит.

Стены подвала – монолитный бетон.

Наружные стены – из силикатного камня по СТБ 1228-2000 с облицовкой снаружи блоками из ячеистого бетона по СТБ 1117-98.

Внутренние стены – толщиной 380 мм – силикатный камень.

Перегородки – толщиной 65 мм, 120 мм – кирпич керамический полнотелый пластического формования по СТБ 1160-99; толщиной 100 мм – блоки из ячеистого бетона по СТБ 1117-98; толщиной 240 мм (двухслойные с воздушным зазором 40 мм) – блоки из ячеистого бетона по СТБ 1117-98.

Стены лоджий (толщиной 380 мм) – из силикатных камней.

Перемычки – сборные железобетонные.

Перекрытия – сборные железобетонные пустотные плиты.

Двери наружные – металлические по серии Б1.036.2-16.00 и СТБ 1138-98.

Внутренние – деревянные по СТБ 1138-98, металлические по серии Б1.036.2-52.01

Окна – деревянные по СТБ 939-93, из ПВХ – по СТБ 1108-98.

Полы – керамическая плитка, линолеум, бетонные и грунтовые в подвале; цементно-песчаные на лоджиях.

Крыша – скатная с деревянной стропильной системой.

Кровля – металлочерепица.

### ОТДЕЛКА

НАРУЖНАЯ – улучшенная штукатурка, окраска водно-дисперсионной краской по грунтовке.

ВНУТРЕННЯЯ – стены и перегородки – улучшенная штукатурка, оклейка обоями; масляная, клеевая и известковая окраска; неглазуванная керамическая плитка. Потолки – улучшенная клеевая окраска, известковая окраска.

12-квартирный жилой дом по ул. Садовая в н. п. Урицкое Гомельского района		308/07-4	Страница 5	
<b>ТЕХНИКО-ЭКОНОМИЧЕСКИЕ ДАННЫЕ И ПОКАЗАТЕЛИ</b>			<b>Всего</b>	<b>Удельные показатели на расчетную единицу</b>
Расчетная единица — 1 м <sup>2</sup> общей площади квартиры			705,96	—
<b>ТЕХНИЧЕСКИЕ ХАРАКТЕРИСТИКИ</b>				
Площадь, м <sup>2</sup>	застройки		351,73	—
	общая площадь квартир		705,96	—
Строительный объем жилого здания, м <sup>3</sup> (в т. ч. подвала)			3 667,30 (795,25)	—
<b>СТОИМОСТЬ СТРОИТЕЛЬСТВА</b>				
Сметная стоимость, тыс. руб.	Общая		576 135	—
	в том числе	строительно-монтажных работ	575 227	—
		оборудования	908	—
<b>МАТЕРИАЛОЕМКОСТЬ</b>				
Цемент, т (удельные показатели, кг)	всего		142,00	—
	приведенный к М400		136,00	—
Сталь, т (удельные показатели, кг)	всего		13,80	—
	приведенная к классу S240		16,60	—
Бетон и железобетон, м <sup>3</sup>	всего		392,50	—
	в том числе сборный		190,77	—
Лесоматериалы, приведенные к круглому лесу, м <sup>3</sup>			68,50	—
Кирпич, тыс. шт.			16,40	—
Камни силикатные, тыс. шт.			81,55	—
Газосиликатные блоки, м <sup>3</sup>			155,61	—
<b>РЕСУРСЫ НА ЭКСПЛУАТАЦИОННЫЕ НУЖДЫ</b>				
Расход воды	холодной	расчетный, м <sup>3</sup> /сут	7,98	—
	Канализационные стоки, расчетный расход, м <sup>3</sup> /сут		7,98	—
Расход тепла	всего		расчетный, кВт	179 210
	в том числе на отопление		расчетный, кВт	36 010
Потребная электрическая мощность, кВт			32,40	—
Расход электроэнергии годовой, (удельные показатели, кВт·ч)			51 840	—
Расход природного газа		расчетный, м <sup>3</sup> /ч	30,40	—

### ДОПОЛНИТЕЛЬНЫЕ ДАННЫЕ

Сметная документация составлена в нормах и ценах 2006 г.

Общая стоимость жилого дома (без сетей и благоустройства) определена по объектной смете.

### СОСТАВ ПРОЕКТНОЙ ДОКУМЕНТАЦИИ

Номер альбома	Наименование альбома
Альбом 1	Архитектурно-строительные решения. Внутренний водопровод и канализация. Отопление и вентиляция. Электротехнические решения. Устройства связи. Охранно-переговорное устройство.
Альбом 2	Газоснабжение внутреннее Сметы

**АВТОР**

КУП «Институт Гомельоблстройпроект»,  
ул. Речицкая, 1А, 246050, г. Гомель.

**УТВЕРЖДЕНИЕ**

Постановление коллегии Минстройархитектуры  
Республики Беларусь № 255 от 12.07.2010

**ЗАКЛЮЧЕНИЕ  
ЭКСПЕРТИЗЫ**

РУП «Госстойэкспертиза по Гомельской области»  
№ 3495 от 10.12.2008 г.

**ПОСТАВЩИК  
ДОКУМЕНТАЦИИ**

КУП «Институт Гомельоблстройпроект»,  
ул. Речицкая, 1А, 246050, г. Гомель