

РЕСПУБЛИКА
БЕЛАРУСЬ

СТРОИТЕЛЬНЫЙ КАТАЛОГ
Часть 2
Предприятия, здания и сооружения

221/10

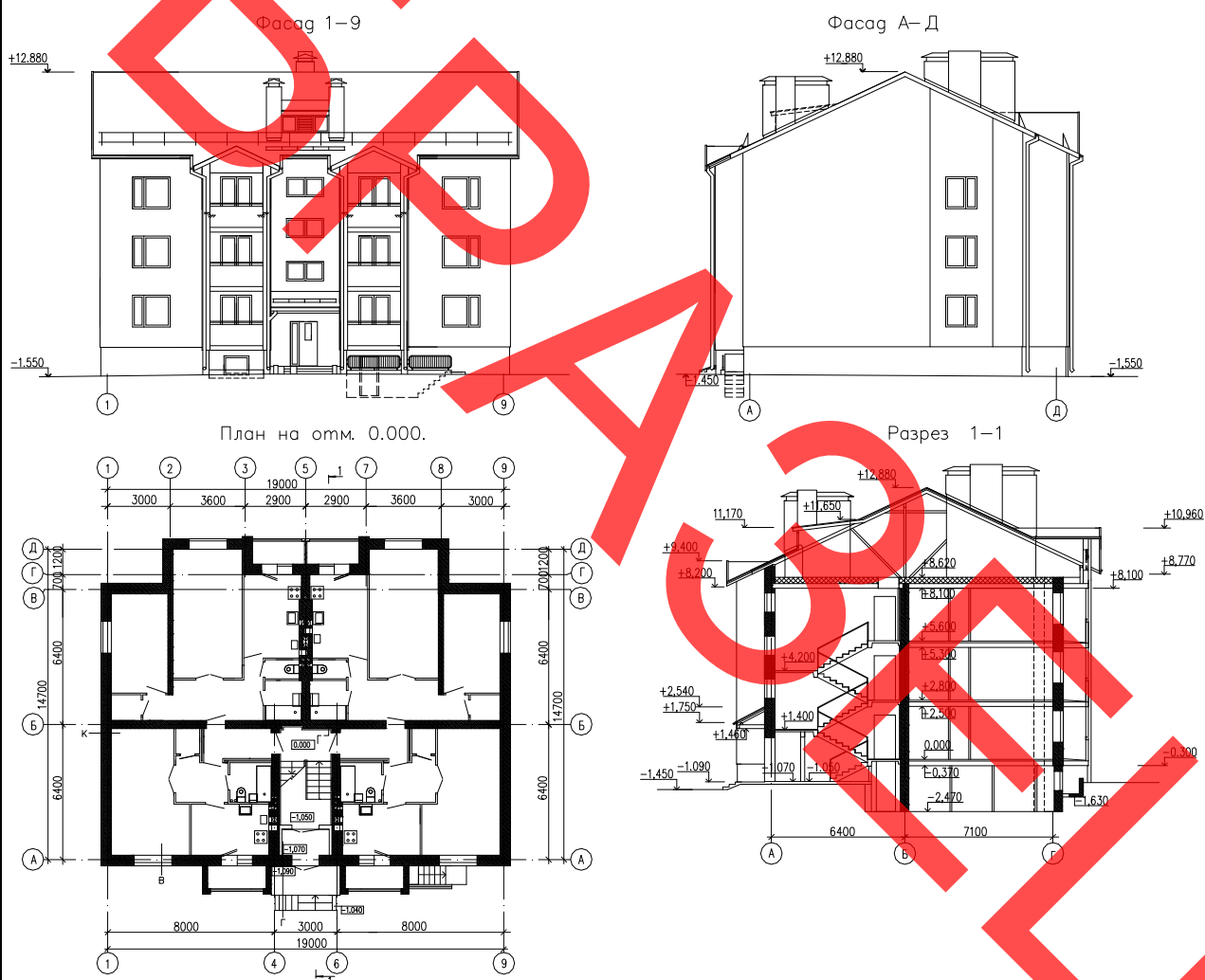
РУП Минсктиппроект

Проект для повторного
применения

2012

12-квартирный жилой дом по ул. Победы
в д. Васишишки Щучинского района

На 4-х страницах
Страница 1



ЭКСПЛИКАЦИЯ КВАРТИР

Квартира (тип)	Кол-во	Площадь, м ²		Квартира (тип)	Кол-во	Площадь, м ²	
		жилая	общая			жилая	общая
Однокомнатная	6	19,61	43,16	Двухкомнатная	6	32,64	64,47

ОБЛАСТЬ ПРИМЕНЕНИЯ

КЛИМАТИЧЕСКИЕ РАЙОНЫ
И ПОДРАЙОНЫ – ПВ.

РАСЧЕТНАЯ ТЕМПЕРАТУРА
НАРУЖНОГО ВОЗДУХА – минус 22 °С.

НОРМАТИВНОЕ ЗНАЧЕНИЕ
ВЕТРОВОГО ДАВЛЕНИЯ – 0,23 кПа.

НОРМАТИВНОЕ ЗНАЧЕНИЕ ВЕСА
СНЕГОВОГО ПОКРОВА – 1,2 кПа.

СТЕПЕНЬ ОГНЕСТОЙКОСТИ – IV.

ИНЖЕНЕРНО-ГЕОЛОГИЧЕСКИЕ
УСЛОВИЯ – обычные.

ОРИЕНТАЦИЯ – свободная.

ИНЖЕНЕРНОЕ ОБЕСПЕЧЕНИЕ

ВОДОСНАБЖЕНИЕ – хозяйственно-питье-
вой водопровод от наружной сети.

ГОРЯЧЕЕ ВОДОСНАБЖЕНИЕ – автоном-
ное от двухфункционального котла на газо-
вом топливе.

КАНАЛИЗАЦИЯ – бытовая в наружную
сеть.

ОТОПЛЕНИЕ – от котла на газовом топливе
«Альфа-Калор» АОГВ-24-ЗП.

ВЕНТИЛЯЦИЯ – приточно-вытяжная, с есте-
ственным побуждением.

ЭЛЕКТРОСНАБЖЕНИЕ – от внешней сети,
напряжение 220 В.

ГАЗОСНАБЖЕНИЕ – от газопровода природ-
ного газа низкого давления.

СВЯЗЬ И СИГНАЛИЗАЦИЯ – телефикация,
радиофикация УКВ за счет квартироръемщи-
ков, пожарная сигнализация

ОСНАЩЕНИЕ ЗДАНИЯ

Счетчики учета воды, газа, автономные пожарные извещатели, мойки, умывальники, ванны, унитазы, отопительные котлы с водонагревателем.

СТРОИТЕЛЬНЫЕ КОНСТРУКЦИИ И ИЗДЕЛИЯ

Фундаменты – ленточные из сборных бетонных блоков по серии Б1.016.1-1, вып.1.98 и из плит фундаментных по серии Б1.012.1-2.08.

Стены наружные – толщиной 500 мм из блоков ячеистого бетона 249x500x625-2,5-500-35-2 по СТБ 1117-98 на клеевой смеси РСС, кладочной, цементной, М75, F50, Пк2, 112/13 по СТБ 1307-2002. Сопротивление теплопередаче – 3,20 м²°С/Вт.

Стены внутренние – из керамического полнотелого кирпича марки КРО-150/25 по СТБ 1160-99 на цементно-известковом растворе М50.

Перегородки – толщиной 80 мм выполнить из плит гипсовых пазогребневых по СТБ 1786-2007 на цементно-известковом растворе М50, перегородки толщиной 88 мм в подвале – силикатный кирпич СУР-100/25 по СТБ 1228-2000 на цементно-известковом растворе М50.

Стены лоджий – отборный силикатный кирпич СУЛ 150/35 по СТБ 1229-2000.

Перекрытия – сборные железобетонные по серии Б.1.038.1-1 вып.1, 5.

Перекрытие – многпустотные железобетонные плиты по серии Б1.041.1-4.08, вып. 1, 2.

Окна – ПВХ-профиль по СТБ 1108-98.

Двери – деревянные по СТБ 1138-98.

Полы – деревянные, из линолеума, керамические и бетонные по серии 2.144-1/88.

Крыша – стропильная.

Кровля – металлочерепица «Монтеррей» по СТБ 1382-2003.

ОТДЕЛКА

Наружная – улучшенная штукатурка с применением сухих строительных смесей, с последующей окраской акриловой фасадной краской.

Внутренняя – улучшенная штукатурка с применением сухих строительных смесей, с последующей оклейкой обоями, покраской акриловой, водоэмульсионной и масляной красками.

12-квартирный жилой дом по ул. Победы в д. Василишки Щучинского района		221/10		Страница 3	
ТЕХНИКО-ЭКОНОМИЧЕСКИЕ ДАННЫЕ И ПОКАЗАТЕЛИ			Всего	Удельные показатели на расчетную единицу	
Расчетная единица – 1 м ² общей площади квартиры			645,78	–	
ТЕХНИЧЕСКИЕ ХАРАКТЕРИСТИКИ					
Площадь, м ²	застройки		308,99	–	
	общая площадь квартир		645,78	–	
Строительный объем жилого здания, м ³			3 279,62	–	
СТОИМОСТЬ СТРОИТЕЛЬСТВА					
Сметная стоимость в ценах 2006 г., тыс. руб.	общая		888 831	–	
	В том числе	строительно-монтажных работ	721 962	–	
		оборудования	4120	–	
РЕСУРСЫ НА ЭКСПЛУАТАЦИОННЫЕ НУЖДЫ					
Расход воды	холодной	расчетный, м ³ /сут	10,08	–	
	горячей	расчетный, м ³ /сут	–	–	
Канализационные стоки, расчетный расход, м ³ /сут			10,08	–	
Расход тепла	всего	расчетный, кВт	266,37	–	
	в том числе на отопление	расчетный, кВт	36,69	–	
Потребная электрическая мощность, кВт			32,4	–	
Расход электроэнергии годовой, МВт·ч			19,6	–	
Расход газа расчетный, м ³ /ч			32,16	–	
Годовой удельный расход тепловой энергии, кВт·ч/м ²			73,0	–	

12-квартирный жилой дом по ул. Победы
в д. Василишки Щучинского района

221/10

Страница 4

ДОПОЛНИТЕЛЬНЫЕ ДАННЫЕ

Сметная стоимость определена в ценах 2006 г.

СОСТАВ ПРОЕКТНОЙ ДОКУМЕНТАЦИИ

Номер альбома	Наименование альбома
Альбом 1	Архитектурно-строительные, технологические, санитарно-технические, электротехнические чертежи и газоснабжение

АВТОР

Государственное предприятие «Гродносельстройпроект»,
ул. К. Маркса, 31, 230025, г. Гродно.

РЕКОМЕНДОВАН

Постановление коллегии Минстройархитектуры
Республики Беларусь от 11.10.2012 г. № 382.

ЗАКЛЮЧЕНИЕ ЭКСПЕРТИЗЫ

ДРУП «Госстройэкспертиза по Гродненской области»
№ 809-50/11 от 14.06.2011 г.

ПОСТАВЩИК ДОКУМЕНТАЦИИ

Государственное предприятие «Гродносельстройпроект»,
ул. К. Маркса, 31, 230025, г. Гродно.