

<p>РЕСПУБЛИКА БЕЛАРУСЬ</p>	<p>СТРОИТЕЛЬНЫЙ КАТАЛОГ Часть 2 Предприятия, здания и сооружения</p>	<p>Б.172-00-145.10</p>
<p>Государственное предприятие «РНТЦ по ценообразованию в строительстве»</p>	<p>Одноэтажный многоквартирный жилой дом с трехкомнатной квартирой с деревянными каркасными стенами с возможностью устройства мансардного этажа</p>	<p>Типовой проект</p>
<p>2012</p>		<p>На 4-х страницах Страница 1</p>

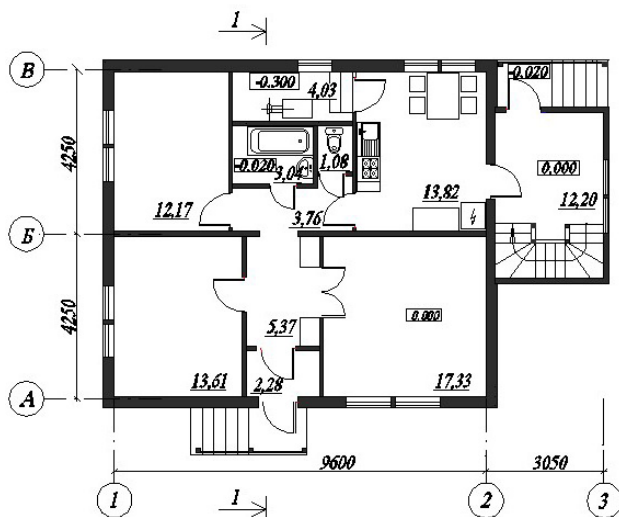
Фасад 1-3



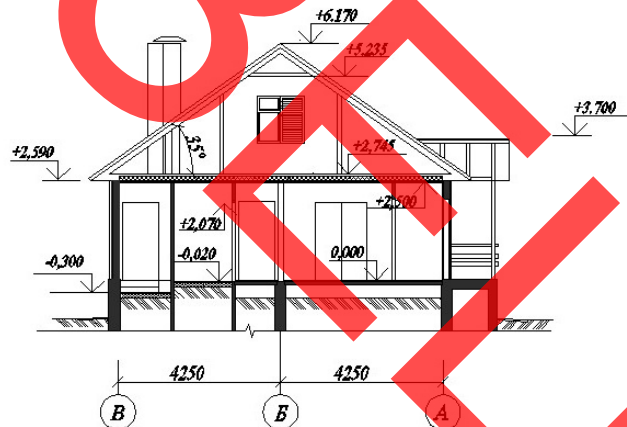
Фасад В-А



План на отм. 0.000



Разрез 1-1



ЭКСПЛИКАЦИЯ КВАРТИР

Квартира (тип)	Кол-во	Площадь, м ²	
		жилых комнат	общая квартиры
Трехкомнатная	1	43,11	88,69

Одноэтажный многоквартирный жилой дом с трехкомнатной квартирой с деревянными каркасными стенами с возможностью устройства мансардного этажа

Б.172-00-145.10

Страница 2

ОБЛАСТЬ ПРИМЕНЕНИЯ

КЛИМАТИЧЕСКИЕ РАЙОНЫ
И ПОДРАЙОНЫ – ПВ.

РАСЧЕТНАЯ ТЕМПЕРАТУРА
НАРУЖНОГО ВОЗДУХА – минус 25 °С.

НОРМАТИВНОЕ ЗНАЧЕНИЕ
ВЕТРОВОГО ДАВЛЕНИЯ – 0,23 кПа.

НОРМАТИВНОЕ ЗНАЧЕНИЕ ВЕСА
СНЕГОВОГО ПОКРОВА – 1,2кПа.

СТЕПЕНЬ ОГНЕСТОЙКОСТИ – VIII.

ИНЖЕНЕРНО-ГЕОЛОГИЧЕСКИЕ
УСЛОВИЯ – обычные.

ОРИЕНТАЦИЯ – свободная.

ИНЖЕНЕРНОЕ ОБЕСПЕЧЕНИЕ

ВОДОСНАБЖЕНИЕ – хозяйственно-питьевой водопровод от наружной сети.

КАНАЛИЗАЦИЯ – хозяйственно-бытовая местная.

ОТОПЛЕНИЕ – от котла со встроенным водоподогревателем на твердом топливе.

ВЕНТИЛЯЦИЯ – естественная.

ЭЛЕКТРОСНАБЖЕНИЕ – от внешней сети, напряжение 220 В.

ГАЗОСНАБЖЕНИЕ – от индивидуальной баллонной установки сжиженного газа.

СВЯЗЬ И СИГНАЛИЗАЦИЯ – радиотрансляция, телефонизация, телефикация, автономные дымовые пожарные извещатели.

ОСНАЩЕНИЕ ЗДАНИЯ

Газовая плита, мойка, ванна, умывальник, унитаз, котел на твердом топливе.

СТРОИТЕЛЬНЫЕ КОНСТРУКЦИИ И ИЗДЕЛИЯ

Фундаменты – буронабивные сваи с цокольными панелями.

Стены наружные – панели из деревянного каркаса, облицованного с 2-х сторон гипсокартоном ГКЛВ, утеплитель – Белтеп «Лайт» СТБ 1995-2009, снаружи панели обшиваются отделочной доской.

Стена внутренняя – панель из деревянного каркаса, облицованного с 2-х сторон гипсокартоном ГКЛВ, утеплитель – Белтеп «Лайт» СТБ 1995-2009.

Перегородки – металлический каркас с обшивкой с 2-х сторон гипсокартонными листами.

Перекрытия – по деревянным стропильно-балочным фермам.

Окна – по СТБ 939-93.

Двери – по СТБ 1138-98.

Полы – дощатые, линолеумные, из керамической плитки.

Кровля – асбестоцементные листы по СТБ 1118-2008.

ОТДЕЛКА

НАРУЖНАЯ – покрытие – пропитка лакокрасочными составами по древесине.

ВНУТРЕННЯЯ – обои в жилых комнатах и водно-дисперсионная латексная окраска на кухне, в ванной и туалете; в ванной – облицовка керамической плиткой на высоту 1,8 м; потолки – подшивка гипсокартонными листами с водно-дисперсионной латексной окраской.

Одноэтажный многоквартирный жилой дом с трехкомнатной квартирой с деревянными каркасными стенами с возможностью устройства мансардного этажа		Б.172-00-145.10	Страница 3	
ТЕХНИКО-ЭКОНОМИЧЕСКИЕ ДАННЫЕ И ПОКАЗАТЕЛИ			Всего	Удельные показатели на расчетную единицу
Расчетная единица — 1 м ² общей площади жилого здания			88,69	—
ТЕХНИЧЕСКИЕ ХАРАКТЕРИСТИКИ				
Площадь, м ²	застройки		111,78	—
	общая площадь, в том числе: подземная часть		88,69	—
	летних помещений		12,20	—
Объем строительный, м ³	общий		286,23	—
СТОИМОСТЬ СТРОИТЕЛЬСТВА				
Сметная стоимость, тыс. руб.	общая		111,516	1,26
	в том числе	строительно-монтажных работ	78,909	0,89
РЕСУРСЫ НА ЭКСПЛУАТАЦИОННЫЕ НУЖДЫ				
Расход воды	холодной	расчетный, м ³ /сут	0,72	0,008
	горячей	расчетный, м ³ /сут	—	—
Канализационные стоки, расчетный расход, м ³ /сут			0,72	0,008
Расход тепла	всего	расчетный, кВт	14,3	0,16
	в том числе на отопление	расчетный, кВт	7,4	0,08
Потребная электрическая мощность, кВт			5,0	0,06
Расход газа		расчетный, нм ³ /ч	0,73	0,008
ДОПОЛНИТЕЛЬНЫЕ ДАННЫЕ				
Данный типовой проект разработан взамен Б.186-00-98.06.				

Одноэтажный многоквартирный жилой дом
с трехкомнатной квартирой с деревянными каркасными
стенами с возможностью устройства мансардного этажа

Б.172-00-145.10

Страница 4

СОСТАВ ПРОЕКТНОЙ ДОКУМЕНТАЦИИ

Номер альбома

Наименование альбома

Альбом 1

Пояснительная записка. Архитектурно-строительная часть

Альбом 2

Водоснабжение и канализация, отопление и вентиляция, электротехническая часть, слаботочные сети, пожарная сигнализация, газоснабжение

Альбом 3

Изделия заводского изготовления

Альбом 4

Сметная документация

Альбом 5

Проект организации строительства

Полный объем проектных материалов, приведенных к формату А4, – 388 форматок.

АВТОР

Государственное предприятие
«Институт Витебксельстройпроект»,
ул. Буденного, 2, 210605, г. Витебск, тел. (8 0212) 37-34-31

УТВЕРЖДЕНИЕ
И ВВЕДЕНИЕ В ДЕЙСТВИЕ

Постановление коллегии Минстройархитектуры
Республики Беларусь от 11.10.2012 № 382.

СРОК ДЕЙСТВИЯ

2017 г.

ПОСТАВЩИК
ДОКУМЕНТАЦИИ

Государственное предприятие «РНТЦ по ценообразованию
в строительстве», 220068, г. Минск, ул. Н. А. Некрасова, 114,
тел/факс: (017 287-81-25

Регистрационный номер 80