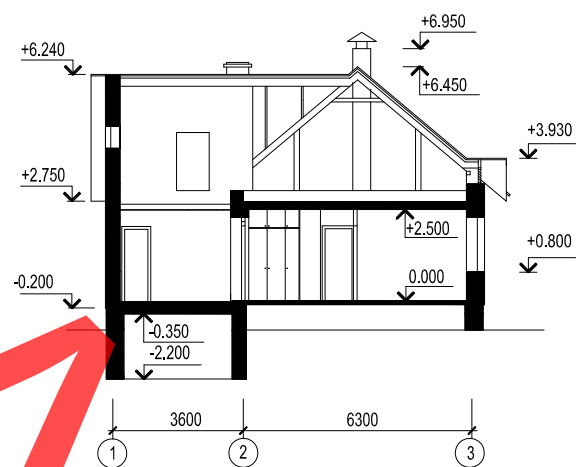


<b>РЕСПУБЛИКА БЕЛАРУСЬ</b>	<b>СТРОИТЕЛЬНЫЙ КАТАЛОГ Часть 2 Предприятия, здания и сооружения</b>	<b>Б.173-00-136.10</b>
Государственное предприятие «РНТЦ по ценообразованию в строительстве»	Одноэтажный многоквартирный жилой дом с трехкомнатной квартирой со стенами из блоков ячеистого бетона с возможностью устройства мансардного этажа	Типовой проект
2010		На 4-х страницах Страница 1

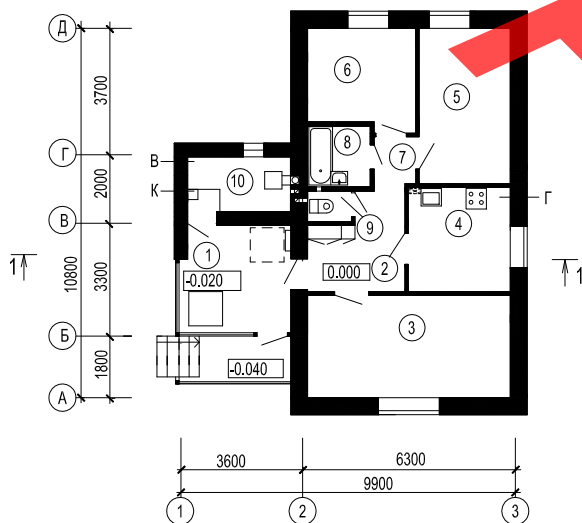
Фасад 1-3



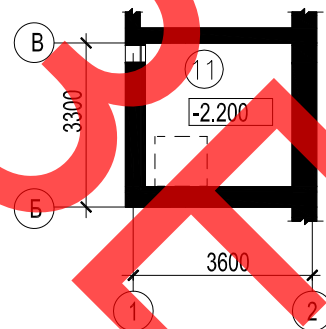
Разрез 1-1



План на отм. 0.000



План на отм. -2.200



## ЭКСПЛИКАЦИЯ ПОМЕЩЕНИЙ

Номер	Наименование	Площадь м <sup>2</sup>	Номер	Наименование	Площадь м <sup>2</sup>
1	Веранда	10,02	7	Коридор	1,81
2	Прихожая	6,89	8	Ванная	3,20
3	Общая комната	17,73	9	Санузел	1,10
4	Кухня	9,06	10	Топочная	4,73
5	Спальня	12,07	План на отм. -2.200		
6	Спальня	9,00	11	Погреб	8,64

Одноэтажный многоквартирный жилой дом с трехкомнатной квартирой со стенами из блоков ячеистого бетона с возможностью устройства мансардного этажа

Б.173-00-136.10

Страница 2

### ОБЛАСТЬ ПРИМЕНЕНИЯ

КЛИМАТИЧЕСКИЕ РАЙОНЫ  
И ПОДРАЙОНЫ – ПВ.

РАСЧЕТНАЯ ТЕМПЕРАТУРА  
НАРУЖНОГО ВОЗДУХА – минус 22 °С.

НОРМАТИВНОЕ ЗНАЧЕНИЕ  
ВЕТРОВОГО ДАВЛЕНИЯ – 0,23 кПа.

НОРМАТИВНОЕ ЗНАЧЕНИЕ ВЕСА  
СНЕГОВОГО ПОКРОВА – 1,2 кПа.

СТЕПЕНЬ ОГНЕСТОЙКОСТИ – VI.

ИНЖЕНЕРНО-ГЕОЛОГИЧЕСКИЕ  
УСЛОВИЯ – обычные.

ОРИЕНТАЦИЯ – свободная.

### ИНЖЕНЕРНОЕ ОБЕСПЕЧЕНИЕ

ВОДОСНАБЖЕНИЕ – хозяйственно-питьевой водопровод от наружной сети.

ГОРЯЧЕЕ ВОДОСНАБЖЕНИЕ – автономное от двухфункционального котла на газовом топливе.

КАНАЛИЗАЦИЯ – бытовая в наружную сеть.

ОТОПЛЕНИЕ – от котла на газовом топливе КС-ТГВ-Д-20.

ВЕНТИЛЯЦИЯ – вытяжная, с естественным побуждением.

ЭЛЕКТРОСНАБЖЕНИЕ – от внешней сети, напряжение 220 В.

ГАЗОСНАБЖЕНИЕ – от дворовой сети газопровода среднего давления.

СВЯЗЬ И СИГНАЛИЗАЦИЯ – радиофикация, телефикация, телефонизация, пожарная сигнализация.

### ОСНАЩЕНИЕ ЗДАНИЯ

Счетчики учета воды, газа, автономные пожарные извещатели, мойка, умывальник, ванна, унитаз, отопительный котел с водонагревателем.

### СТРОИТЕЛЬНЫЕ КОНСТРУКЦИИ И ИЗДЕЛИЯ

Фундаменты – ленточные сборные бетонные, под крыльца – ленточные бетонные монолитные.

Стены наружные – толщиной 500 и 400 мм из блоков ячеистого бетона 249х500х625-35-2 по СТБ 1117-98 и 199х400х615-35-2 СТБ 1117-98 на клеевой смеси РСС, кладочной, цементной, М75, F500, Пк2, 112/13 СТБ 1307-2002. Сопротивление теплопередаче – 3,20 м<sup>2</sup>°С/Вт.

Стены внутренние – из керамического полнотелого кирпича М100 (СТБ 1160-99) на цементно-известковом растворе М25.

Перегородки – перегородки толщиной 100 мм из блоков ячеистых бетонов на цементно-известковом растворе М50, перегородки толщиной 120 мм – из керамического полнотелого кирпича марки КРО-150/25 СТБ 1160-98 на цементно-известковом растворе М50.

Перекрытия – сборные железобетонные по серии Б1.038.1-1.

Перекрытие – сборные многопустотные железобетонные плиты по серии Б1.041.1-4.08 вып. 1, 2.

Окна – ПВХ по СТБ 1108-98, деревянные по СТБ 939-93.

Двери – деревянные по СТБ 1138-98.

Полы – дощатые, керамическая плитка, линолеум и бетонные по серии 2.144-1/88.

Крыша – чердачная.

Кровля – асбестоцементные листы по деревянной обрешетке.

### ОТДЕЛКА

НАРУЖНАЯ – улучшенная штукатурка, с применением сухих строительных смесей, фасадная акриловая краска, ПВХ-профиль, асбестоцементные листы.

ВНУТРЕННЯЯ – улучшенная штукатурка с применением сухих строительных смесей, покраска акриловой, масляной и вододispersионной краской, известковой побелкой, оклейка обоями.

Одноэтажный многоквартирный жилой дом с трехкомнатной квартирой со стенами из блоков ячеистого бетона с возможностью устройства мансардного этажа		Б.173-00-136.10		Страница 3	
<b>ТЕХНИКО-ЭКОНОМИЧЕСКИЕ ДАННЫЕ И ПОКАЗАТЕЛИ</b>			<b>Всего</b>	<b>Удельные показатели на расчетную единицу</b>	
Расчетная единица – 1 м <sup>2</sup> общей площади жилого здания			75,61	–	
<b>ТЕХНИЧЕСКИЕ ХАРАКТЕРИСТИКИ</b>					
Площадь, м <sup>2</sup>	застройки		107,40	–	
	общая, в том числе:		75,61	–	
	подземная часть				
летних помещений		10,02	–		
Объем строительный, м <sup>3</sup>	общий		307,85	4,07	
<b>СТОИМОСТЬ СТРОИТЕЛЬСТВА</b>					
Сметная стоимость, тыс. руб.	общая		129 265	–	
	в том числе	строительно-монтажных работ	109 262	–	
		оборудования	165	–	
		прочие затраты	19 838	–	
<b>РЕСУРСЫ НА ЭКСПЛУАТАЦИОННЫЕ НУЖДЫ</b>					
Расход воды	холодной	расчетный, м <sup>3</sup> /сут	0,76	–	
	горячей	расчетный, м <sup>3</sup> /сут	–	–	
Канализационные стоки, расчетный расход, м <sup>3</sup> /сут			0,76	–	
Расход тепла	всего	расчетный, кВт	17,43	–	
	в том числе на отопление	расчетный, кВт	6,06	0,06	
Потребная электрическая мощность, кВт			3,5	–	
Расход электроэнергии годовой, МВт·ч			1,98	26,1	
Расход газа расчетный, нм <sup>3</sup> /ч			3,7	–	

Одноэтажный многоквартирный жилой дом с трехкомнатной квартирой со стенами из блоков ячеистого бетона с возможностью устройства мансардного этажа

Б.173-00-136.10

Страница 4

**ДОПОЛНИТЕЛЬНЫЕ ДАННЫЕ**

Сметная стоимость определена в ценах 2006 г. Проект разработан взамен Б.183-00-32.04

**СОСТАВ ПРОЕКТНОЙ ДОКУМЕНТАЦИИ**

Номер альбома	Наименование альбома
Альбом 1	Архитектурно-строительные, санитарно-технические, электротехнические чертежи, газоснабжение, слаботочные устройства.
Альбом 2	Сметная документация

Объем проектных материалов, приведенных к формату А4, – 326 форматок.

**АВТОР**

ДП «Гродносельстройпроект»,  
ул. К. Маркса, 31, 230023, г. Гродно.

**УТВЕРЖДЕНИЕ  
И ВВЕДЕНИЕ В ДЕЙСТВИЕ**

Министерство архитектуры и строительства Республики  
Беларусь, постановление коллегии № 445 от 26.11.2010 г.

**СРОК ДЕЙСТВИЯ**

2015 г.

**ПОСТАВЩИК  
ДОКУМЕНТАЦИИ**

Государственное предприятие «РНТЦ по ценообразованию  
в строительстве», 220068, г. Минск, ул. Н. А. Некрасова,  
114, тел/факс: (017 287-81-25

Регистрационный номер 68